

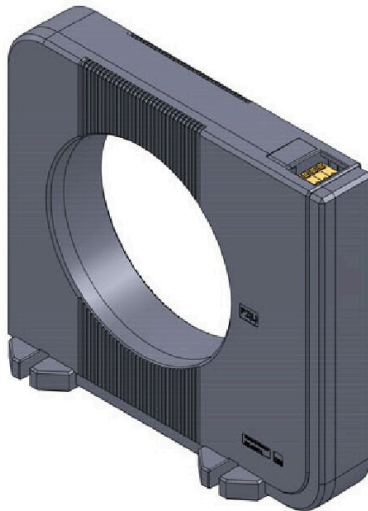
CMA-RCM-DACT-120**Weidmüller Interface GmbH & Co. KG**

Klingenbergstraße 26

D-32758 Detmold

Germany

www.weidmueller.com

Abbildung ähnlich**Differenz-Stromwandler(RCM)**

Dieser Typ ist auf die Erfassung von Differenzströmen in 3- / 4-Leiter-Wechselstrom-Netzen spezialisiert.

Seine besonderen Eigenschaften sind:

Hochempfindlicher Stromsensor zur Erfassung von bereits kleinsten Fehlerströmen, fest eingestellte Schalthysterese von 5%, hohe Sicherheit dank integriertem Überspannungsschutz und Abdeckung eines großen Frequenzbereiches.

Allgemeine Bestelldaten

Ausführung	Differenz-Stromwandler, Primärstrom: 25 A, Rundleiter: 120.00 mm, geschlossener Stromwandler
Best.-Nr.	2603450000
Art	CMA-RCM-DACT-120
GTIN (EAN)	4050118665406
VPE	1 ST
Lokales Produkt	nur in bestimmten Ländern verfügbar
Hersteller	MBS AG

Technische Daten

Zulassungen

ROHS	Konform
------	---------

Allgemeine Bestelldaten

Lokales Produkt	nur in bestimmten Ländern verfügbar
-----------------	--

Abmessungen und Gewichte

Tiefe	37 mm	Tiefe (inch)	1.4567 inch
Höhe	191.5 mm	Höhe (inch)	7.5394 inch
Breite	210 mm	Breite (inch)	8.2677 inch
Nettogewicht	240 g		

Temperaturen

Lagertemperatur	-25 °C...70 °C	Betriebstemperatur	-10 °C...70 °C
-----------------	----------------	--------------------	----------------

Umweltanforderungen

RoHS-Konformitätsstatus	Konform
REACH SVHC	Keine SVHC über 0,1 Gew.-%

Messstromeingang

Differenzstrommessung	Ja
-----------------------	----

Abmessungen Stromführender Leiter

Leiterart	Nur isolierte Leiter	Rundleiter	120.00 mm
Einbauort	Einsatz in Innenräumen		

Elektrische Attribute

Genauigkeitsklasse	1	Sekundärstrom	0...0.04 A
Übersetzungsverhältnis	1:600	Bürde	0 VA
Frequenzband	30 Hz...3 kHz	Primärstrom	25 A

Technische Eigenschaften

Schutzart	IP40	Messgenauigkeit	Klasse 1 (IEC 6206-21)
Spulenwiderstand	8 Ω		

Eingang

Eingangsmessbereich	0,02...2 A / 0,25...25 A (je nach Klemmenbelegung)
---------------------	---

Isolationskoordination

Standard	EN 60044/1	Stehstoßspannung	8 kV
Verschmutzungsgrad	3	Galvanische Trennung	ja
Genauigkeitsklasse	1	Bemessungsspannung	800 V

Technische Daten**Klassifikationen**

ETIM 8.0	EC002048	ETIM 9.0	EC002048
ETIM 10.0	EC002048	ECLASS 14.0	27-21-09-02
ECLASS 15.0	27-21-09-02		

Zeichnungen

Maßbild

