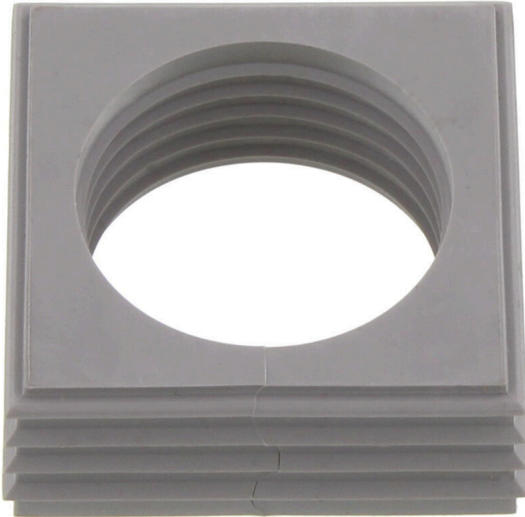


CABTITE SE 31-32 LRG GY

Weidmüller Interface GmbH & Co. KG
 Klingenbergstraße 26
 D-32758 Detmold
 Germany

www.weidmueller.com



Egal, ob große oder kleine Kabeldurchmesser – Cabtite bietet immer den passenden Dichteinsatz.
 Die konische Form der Dichtelemente ermöglicht ein leichtes Eindrücken von innen nach außen in die Öffnungen der zuvor angebrachten Rastgitterinlays. Sie dichtet Zwischenräume zuverlässig ab und sorgt für Zugentlastung in Anlehnung an die DIN EN 62444. Die Dichteinsätze in Kombination mit dem Rahmen erreichen zusammen eine Schutzart von IP 66. Durch ihre geschlitzte Bauform mit Wellenschnitt eignen sie sich besonders für vorkonfektionierte Kabel.

- Die schwarzen Dichteinsätze sind für eine besonders hohe Einsatztemperatur konzipiert und haben die Brandklasse UL 94 HB
- Die grauen Dichtelemente erfüllen die Brandklasse UL 94 V0 und eignen sich somit für die Anforderungen der Bahnindustrie
- Durch Mehrfacheinsätze können zwei oder mehr, sowie Spezialkabel durch ein Dichtelement geführt werden

Allgemeine Bestelldaten

| | |
|------------|--|
| Ausführung | Dichtelement, Cabtite (Kabeleinführungssystem), TPE, lichtgrau, Höhe: 42.8 mm, Breite: 42.8 mm, Tiefe: 17.7 mm, -40 °C...90 °C, IP66 |
| Best.-Nr. | 2584340000 |
| Art | CABTITE SE 31-32 LRG GY |
| GTIN (EAN) | 4050118616088 |
| VPE | 10 ST |

CABTITE SE 31-32 LRG GY

Weidmüller Interface GmbH & Co. KG
 Klingenbergstraße 26
 D-32758 Detmold
 Germany

www.weidmueller.com

Technische Daten

Zulassungen

Zulassungen



| | |
|------------------------|-----------------------------|
| ROHS | Konform |
| UL File Number Search | UL Webseite |
| Zertifikat-Nr. (cURus) | E223801 |

Abmessungen und Gewichte

| | | | |
|--------------|---------|---------------|-------------|
| Tiefe | 17.7 mm | Tiefe (inch) | 0.6968 inch |
| Höhe | 42.8 mm | Höhe (inch) | 1.685 inch |
| Breite | 42.8 mm | Breite (inch) | 1.685 inch |
| Nettogewicht | 18.2 g | | |

Temperaturen

| | |
|--------------------|----------------|
| Betriebstemperatur | -40 °C...90 °C |
|--------------------|----------------|

Umweltanforderungen

| | |
|-------------------------|----------------------------|
| RoHS-Konformitätsstatus | Konform ohne Ausnahme |
| REACH SVHC | Keine SVHC über 0,1 Gew.-% |

Allgemeine Angaben

| | | | |
|------------------------------|-------|--------------------------------|-----------------------|
| Kabeldurchmesser außen, max. | 32 mm | Kabeldurchmesser außen, min. | 31 mm |
| Silikone | Nein | Brennbarkeitsklasse nach UL 94 | V-0 |
| Halogene | Nein | Schutzart | IP66 |
| Werkstoff | TPE | Dichtelement | 1 großes Dichtelement |

Klassifikationen

| | | | |
|-------------|-------------|-------------|-------------|
| ETIM 8.0 | EC000879 | ETIM 9.0 | EC000879 |
| ETIM 10.0 | EC000879 | ECLASS 14.0 | 27-14-08-07 |
| ECLASS 15.0 | 27-14-08-07 | | |