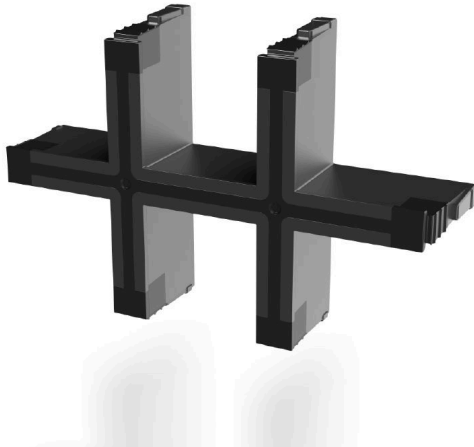


CABTITE GI H BK**Weidmüller Interface GmbH & Co. KG**Klingenbergstraße 26
D-32758 Detmold
Germany

www.weidmueller.com



Das einsteckbare Rastinlays ermöglichen die bedarfsge-
rechte Konfiguration der Rahmenöffnungen für die ver-
wendeten kleinen oder großen Dichtelemente. Ein hör-
bares „klicken“ bestätigt die korrekte Montage. So kann
das Kabeleinführungssystem Cabtite für unterschiedliche
Anforderungen (Kabel, Leitungen, Schläuche, Pneumatik-
und Hydraulikleitungen) variabel konfiguriert werden.

Allgemeine Bestelldaten

Ausführung	Inlay, Cabtite (Kabeleinführungssystem), Polyamid, glasfaserverstärkt, tiefschwarz, Höhe: 44 mm, Breite: 67 mm, Tiefe: 17.5 mm, -40 °C...120 °C, IP66
Best.-Nr.	2584270000
Art	CABTITE GI H BK
GTIN (EAN)	4050118617122
VPE	5 ST

CABTITE GI H BK

Weidmüller Interface GmbH & Co. KG

Klingenbergstraße 26

D-32758 Detmold

Germany

www.weidmueller.com

Technische Daten

Zulassungen

Zulassungen



ROHS Konform

UL File Number Search [UL Webseite](#)

Zertifikat-Nr. (cURus) E223801

Abmessungen und Gewichte

Tiefe	17.5 mm	Tiefe (inch)	0.689 inch
Höhe	44 mm	Höhe (inch)	1.7323 inch
Höhe niedrigstbauend	17.5 mm	Breite	67 mm
Breite (inch)	2.6378 inch	Nettogewicht	9.61 g

Temperaturen

Betriebstemperatur -40 °C... 120 °C

Umweltanforderungen

RoHS-Konformitätsstatus Konform ohne Ausnahme

REACH SVHC Keine SVHC über 0,1 Gew.-%

Allgemeine Angaben

Silikone	Nein	Brennbarkeitsklasse nach UL 94	V-0
Halogene	Nein	Schutzart	IP66
Werkstoff	Polyamid, glasfaserverstärkt	Dichtung	TPE

Klassifikationen

ETIM 8.0	EC002624	ETIM 9.0	EC002624
ETIM 10.0	EC002624	ECLASS 14.0	27-18-28-15
ECLASS 15.0	27-18-28-15		

Zeichnungen

Maßzeichnung

