

CABTITE CGS M63 BK

Weidmüller Interface GmbH & Co. KG

Klingenbergstraße 26

D-32758 Detmold

Germany

www.weidmueller.com



Für metrische Durchgangslöcher von M20 bis M63 bietet das Kabeleinführungssystem Cabtite teilbare Verschraubungen für Leitungen mit und ohne Stecker an. Im Wartungsfall oder bei Veränderungen in der Anlage, lassen sich vorkonfektionierte Leitungen mit Durchmessern von 2 bis 35 mm schnell und sicher in Schaltschränke oder Gehäuse einführen. Für die sichere Abdichtung von IP66 nach DIN EN 60529 und absoluten Festsitz (Zugentlastung in Anlehnung an DIN EN 62444) sorgen auch hier geschlitzte Dichtelemente mit Wellenschnitt, die um die Leitungen gelegt und anschließend in eine der beiden Hälften der Verschraubung eingesetzt werden. Das teilbare System sorgt für die einfache und schnelle Montage. Nach dem Einsetzen der Dichtelemente werden die beiden Hälften der Kabelverschraubung einfach zusammen gerastet. Eine ebenfalls teilbare Kontermutter auf der Schrankinnenseite sorgt für den sicheren und festen Halt.

Allgemeine Bestelldaten

| | |
|------------|--|
| Ausführung | teilbare Kabelverschraubung, Cabtite (Kabeleinführungssystem), Polyamid, glasfaserverstärkt, tief-schwarz, Höhe: 24.7 mm, M 63, -40 °C... 120 °C, IP66 |
| Best.-Nr. | 2584120000 |
| Art | CABTITE CGS M63 BK |
| GTIN (EAN) | 4050118617238 |
| VPE | 5 ST |

CABTITE CGS M63 BK

Weidmüller Interface GmbH & Co. KG
 Klingenbergstraße 26
 D-32758 Detmold
 Germany

www.weidmueller.com

Technische Daten

Zulassungen

Zulassungen



ROHS Konform

Abmessungen und Gewichte

| | | | |
|--------------|---------|---------------|-------------|
| Tiefe | 39.7 mm | Tiefe (inch) | 1.563 inch |
| Höhe | 24.7 mm | Höhe (inch) | 0.9724 inch |
| Breite | 72 mm | Breite (inch) | 2.8346 inch |
| Länge | 39.7 mm | Länge (inch) | 1.563 inch |
| Nettogewicht | 43.5 g | | |

Temperaturen

Betriebstemperatur -40 °C... 120 °C

Umweltanforderungen

RoHS-Konformitätsstatus Konform ohne Ausnahme
 REACH SVHC Keine SVHC über 0,1 Gew.-%

Allgemeine Angaben

| | | | |
|------------------------|---|--------------------------------|---------------------------------|
| Anzugsdrehmoment, max. | 7 Nm | Anzugsdrehmoment, min. | 6.8 Nm |
| Silikone | Nein | Brennbarkeitsklasse nach UL 94 | V-0 |
| Gewindesteigung | 1.5 mm | Halogene | Nein |
| Schlüsselweite 1 | 68 mm | Schlüsselweite 2 | 82 mm |
| Schutzart | IP66 | Werkstoff | Polyamid, glasfaserverstärkt |
| Dichtung | TPE | Gewinde (außen) | M 63 |
| Gewindelänge | 15 mm | Durchmesser Ausbruch | 63 mm |
| Dichtelement | 1 großes Dichtelement oder 4 kleine Dichtelemente | | |

Klassifikationen

| | | | |
|-------------|-------------|-------------|-------------|
| ETIM 8.0 | EC000441 | ETIM 9.0 | EC000441 |
| ETIM 10.0 | EC000441 | ECLASS 14.0 | 27-14-08-01 |
| ECLASS 15.0 | 27-14-08-01 | | |

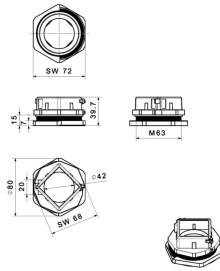
CABTITE CGS M63 BK

Weidmüller Interface GmbH & Co. KG
Klingenbergstraße 26
D-32758 Detmold
Germany

Zeichnungen

www.weidmueller.com

Maßzeichnung



CABTITE CGS M63 BK

Weidmüller Interface GmbH & Co. KG
 Klingenbergstraße 26
 D-32758 Detmold
 Germany

www.weidmueller.com

Zubehör

Inlays

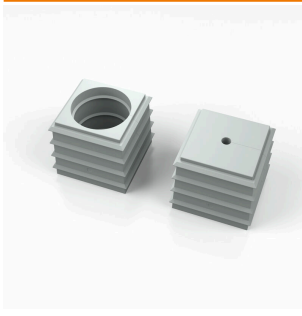


Das einsteckbare Rastinlays ermöglichen die bedarfsgerechte Konfiguration der Rahmenöffnungen für die verwendeten kleinen oder großen Dichtelemente. Ein hörbares „klicken“ bestätigt die korrekte Montage. So kann das Kabeleinführungssystem Cabtite für unterschiedliche Anforderungen (Kabel, Leitungen, Schläuche, Pneumatik- und Hydraulikleitungen) variabel konfiguriert werden.

Allgemeine Bestelldaten

| | | |
|------------|----------------------------|--|
| Art | CABTITE GI X BK | Ausführung |
| Best.-Nr. | 2584290000 | Inlay, Cabtite (Kabeleinführungssystem), Polyamid, glasfaserverstärkt, |
| GTIN (EAN) | 4050118616439 | tiefschwarz, Höhe: 44 mm, Breite: 44 mm, Tiefe: 17.5 mm, -40 °C... |
| VPE | 5 ST | 120 °C, IP66 |

SE klein 20x20mm in grau



Egal, ob große oder kleine Kabeldurchmesser – Cabtite bietet immer den passenden Dichteinsatz. Die konische Form der Dichtelemente ermöglicht ein leichtes Eindrücken von innen nach außen in die Öffnungen der zuvor angebrachten Rastgitterinlays. Sie dichtet Zwischenräume zuverlässig ab und sorgt für Zugentlastung in Anlehnung an die DIN EN 62444. Die Dichteinsätze in Kombination mit dem Rahmen erreichen zusammen eine Schutzart von IP 66. Durch ihre geschlitzte Bauform mit Wellenschnitt eignen sie sich besonders für vorkonfektionierte Kabel.

- Die schwarzen Dichteinsätze sind für eine besonders hohe Einsatztemperatur konzipiert und haben die Brandklasse UL 94 HB
- Die grauen Dichtelemente erfüllen die Brandklasse UL 94 V0 und eignen sich somit für die Anforderungen der Bahnindustrie
- Durch Mehrfacheinsätze können zwei oder mehr, sowie Spezialkabel durch ein Dichtelement geführt werden

Allgemeine Bestelldaten

| | | |
|------------|----------------------------|--|
| Art | CABTITE BSE SML GY | Ausführung |
| Best.-Nr. | 2583350000 | Dichtelement, Cabtite (Kabeleinführungssystem), TPE, lichtgrau, |
| GTIN (EAN) | 4050118615609 | Höhe: 20.3 mm, Breite: 20.3 mm, Tiefe: 17.7 mm, -40 °C...90 °C, IP66 |
| VPE | 10 ST | |
| Art | CABTITE SE 5-6 SML GY | Ausführung |
| Best.-Nr. | 2583450000 | Dichtelement, Cabtite (Kabeleinführungssystem), TPE, lichtgrau, |
| GTIN (EAN) | 4050118616538 | Höhe: 20.3 mm, Breite: 20.3 mm, Tiefe: 17.7 mm, -40 °C...90 °C, IP66 |
| VPE | 10 ST | |
| Art | CABTITE SE 6-7 SML GY | Ausführung |
| Best.-Nr. | 2583460000 | Dichtelement, Cabtite (Kabeleinführungssystem), TPE, lichtgrau, |
| GTIN (EAN) | 4050118616668 | Höhe: 20.3 mm, Breite: 20.3 mm, Tiefe: 17.7 mm, -40 °C...90 °C, IP66 |
| VPE | 10 ST | |

CABTITE CGS M63 BK

Weidmüller Interface GmbH & Co. KG

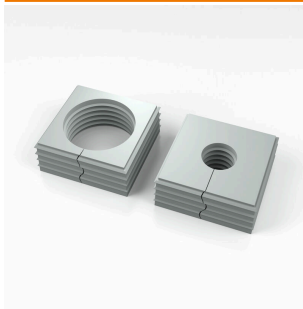
Klingenbergstraße 26
D-32758 Detmold
Germany

www.weidmueller.com

Zubehör

| | | |
|------------|----------------------------|--|
| Art | CABTITE SE 2/5-6 SML GY | Ausführung |
| Best.-Nr. | 2584890000 | Dichtelement, Cabtite (Kabeleinführungssystem), TPE, lichtgrau, |
| GTIN (EAN) | 4050118616781 | Höhe: 20.3 mm, Breite: 20.3 mm, Tiefe: 17.7 mm, -40 °C...90 °C, IP66 |
| VPE | 10 ST | |

SE groß 40x40mm in grau



Egal, ob große oder kleine Kabeldurchmesser – Cabtite bietet immer den passenden Dichteinsatz.

Die konische Form der Dichtelemente ermöglicht ein leichtes Eindrücken von innen nach außen in die Öffnungen der zuvor angebrachten Rastgitterinlays. Sie dichtet Zwischenräume zuverlässig ab und sorgt für Zugentlastung in Anlehnung an die DIN EN 62444. Die Dichteinsätze in Kombination mit dem Rahmen erreichen zusammen eine Schutzart von IP 66. Durch ihre geschlitzte Bauform mit Wellenschnitt eignen sie sich besonders für vorkonfektionierte Kabel.

- Die schwarzen Dichteinsätze sind für eine besonders hohe Einsatztemperatur konzipiert und haben die Brandklasse UL 94 HB
- Die grauen Dichtelemente erfüllen die Brandklasse UL 94 V0 und eignen sich somit für die Anforderungen der Bahnindustrie
- Durch Mehrfacheinsätze können zwei oder mehr, sowie Spezialkabel durch ein Dichtelement geführt werden

Allgemeine Bestelldaten

| | | |
|------------|----------------------------|--|
| Art | CABTITE BSE LRG GY | Ausführung |
| Best.-Nr. | 2584520000 | Dichtelement, Cabtite (Kabeleinführungssystem), TPE, lichtgrau, |
| GTIN (EAN) | 4050118616330 | Höhe: 42.8 mm, Breite: 42.8 mm, Tiefe: 17.7 mm, -40 °C...90 °C, IP66 |
| VPE | 10 ST | |
| Art | CABTITE SE 19-20 LRG GY | Ausführung |
| Best.-Nr. | 2584460000 | Dichtelement, Cabtite (Kabeleinführungssystem), TPE, lichtgrau, |
| GTIN (EAN) | 4050118616491 | Höhe: 42.8 mm, Breite: 42.8 mm, Tiefe: 17.7 mm, -40 °C...90 °C, IP66 |
| VPE | 10 ST | |

CABTITE CGS M63 BK

Weidmüller Interface GmbH & Co. KG
 Klingenbergstraße 26
 D-32758 Detmold
 Germany

Zubehör

www.weidmueller.com

SE klein 20x20mm in schwarz



Egal, ob große oder kleine Kabeldurchmesser – Cabtite bietet immer den passenden Dichteinsatz.

Die konische Form der Dichtelemente ermöglicht ein leichtes Eindrücken von innen nach außen in die Öffnungen der zuvor angebrachten Rastgitterinlays. Sie dichtet Zwischenräume zuverlässig ab und sorgt für Zugentlastung in Anlehnung an die DIN EN 62444. Die Dichteinsätze in Kombination mit dem Rahmen erreichen zusammen eine Schutzart von IP 66. Durch ihre geschlitzte Bauform mit Wellenschnitt eignen sie sich besonders für vorkonfektionierte Kabel.

- Die schwarzen Dichteinsätze sind für eine besonders hohe Einsatztemperatur konzipiert und haben die Brandklasse UL 94 HB
- Die grauen Dichtelemente erfüllen die Brandklasse UL 94 V0 und eignen sich somit für die Anforderungen der Bahnindustrie
- Durch Mehrfacheinsätze können zwei oder mehr, sowie Spezialkabel durch ein Dichtelement geführt werden

Allgemeine Bestelldaten

| | | |
|------------|----------------------------|---|
| Art | CABTITE BSE SML BK | Ausführung |
| Best.-Nr. | 2584790000 | Dichtelement, Cabtite (Kabeleinführungssystem), TPE, tiefschwarz, |
| GTIN (EAN) | 4050118616057 | Höhe: 20.3 mm, Breite: 20.3 mm, Tiefe: 17.7 mm, -40 °C...120 °C, |
| VPE | 10 ST | IP66 |
| Art | CABTITE SE 7-8 SML BK | Ausführung |
| Best.-Nr. | 2584670000 | Dichtelement, Cabtite (Kabeleinführungssystem), TPE, tiefschwarz, |
| GTIN (EAN) | 4050118616989 | Höhe: 20.3 mm, Breite: 20.3 mm, Tiefe: 17.7 mm, -40 °C...120 °C, |
| VPE | 10 ST | IP66 |
| Art | CABTITE SE 9-10 SML BK | Ausführung |
| Best.-Nr. | 2584080000 | Dichtelement, Cabtite (Kabeleinführungssystem), TPE, tiefschwarz, |
| GTIN (EAN) | 4050118616309 | Höhe: 20.3 mm, Breite: 20.3 mm, Tiefe: 17.7 mm, -40 °C...120 °C, |
| VPE | 10 ST | IP66 |
| Art | CABTITE SE 4/4-5 SML BK | Ausführung |
| Best.-Nr. | 2583560000 | Dichtelement, Cabtite (Kabeleinführungssystem), TPE, tiefschwarz, |
| GTIN (EAN) | 4050118616897 | Höhe: 20.3 mm, Breite: 20.3 mm, Tiefe: 17.7 mm, -40 °C...120 °C, |
| VPE | 10 ST | IP66 |

CABTITE CGS M63 BK

Weidmüller Interface GmbH & Co. KG
 Klingenbergstraße 26
 D-32758 Detmold
 Germany

Zubehör

www.weidmueller.com

SE groß 40x40mm in schwarz



Egal, ob große oder kleine Kabeldurchmesser – Cabtite bietet immer den passenden Dichteinsatz. Die konische Form der Dichtelemente ermöglicht ein leichtes Eindrücken von innen nach außen in die Öffnungen der zuvor angebrachten Rastgitterinlays. Sie dichtet Zwischenräume zuverlässig ab und sorgt für Zugentlastung in Anlehnung an die DIN EN 62444. Die Dichteinsätze in Kombination mit dem Rahmen erreichen zusammen eine Schutzart von IP 66. Durch ihre geschlitzte Bauform mit Wellenschnitt eignen sie sich besonders für vorkonfektionierte Kabel.

- Die schwarzen Dichteinsätze sind für eine besonders hohe Einsatztemperatur konzipiert und haben die Brandklasse UL 94 HB
- Die grauen Dichtelemente erfüllen die Brandklasse UL 94 V0 und eignen sich somit für die Anforderungen der Bahnindustrie
- Durch Mehrfacheinsätze können zwei oder mehr, sowie Spezialkabel durch ein Dichtelement geführt werden

Allgemeine Bestelldaten

| | | |
|------------|----------------------------|---|
| Art | CABTITE BSE LRG BK | Ausführung |
| Best.-Nr. | 2583900000 | Dichtelement, Cabtite (Kabeleinführungssystem), TPE, tiefschwarz, |
| GTIN (EAN) | 4050118616378 | Höhe: 42.8 mm, Breite: 42.8 mm, Tiefe: 17.7 mm, -40 °C...120 °C, |
| VPE | 10 ST | IP66 |
| Art | CABTITE CSE 7-24 LRG BK | Ausführung |
| Best.-Nr. | 2583500000 | Dichtelement, Cabtite (Kabeleinführungssystem), TPE, tiefschwarz, |
| GTIN (EAN) | 4050118615975 | Höhe: 42.8 mm, Breite: 42.8 mm, Tiefe: 63 mm, -40 °C...120 °C, IP66 |
| VPE | 10 ST | |

Blindstopfen

Die Blindstopfen dienen zum sicheren verschließen von nicht benötigten Leitungsdurchgängen in den Dichtelementen.



Allgemeine Bestelldaten

| | | |
|------------|----------------------------|---|
| Art | CABTITE BP 5MM PA | Ausführung |
| Best.-Nr. | 2652330000 | Blindstopfen, Cabtite (Kabeleinführungssystem), Polyamid, weiß, |
| GTIN (EAN) | 4050118661835 | Höhe: 12 mm, Breite: 5 mm, Tiefe: 12 mm, -40 °C...120 °C, IP66 |
| VPE | 25 ST | |
| Art | CABTITE BP 6MM PA | Ausführung |
| Best.-Nr. | 2652340000 | Blindstopfen, Cabtite (Kabeleinführungssystem), Polyamid, weiß, |
| GTIN (EAN) | 4050118661842 | Höhe: 16 mm, Breite: 6 mm, Tiefe: 16 mm, -40 °C...120 °C, IP66 |
| VPE | 25 ST | |

CABTITE CGS M63 BK

Weidmüller Interface GmbH & Co. KG
 Klingenbergstraße 26
 D-32758 Detmold
 Germany

www.weidmueller.com

Zubehör

| | | |
|------------|----------------------------|---|
| Art | CABTITE BP 7MM PA | Ausführung |
| Best.-Nr. | 2652350000 | Blindstopfen, Cabtite (Kabeleinführungssystem), Polyamid, weiß, |
| GTIN (EAN) | 4050118662450 | Höhe: 16 mm, Breite: 7 mm, Tiefe: 16 mm, -40 °C...120 °C, IP66 |
| VPE | 25 ST | |
| Art | CABTITE BP 8MM PA | Ausführung |
| Best.-Nr. | 2652360000 | Blindstopfen, Cabtite (Kabeleinführungssystem), Polyamid, weiß, |
| GTIN (EAN) | 4050118662467 | Höhe: 16 mm, Breite: 8 mm, Tiefe: 16 mm, -40 °C...120 °C, IP66 |
| VPE | 25 ST | |
| Art | CABTITE BP 9MM PA | Ausführung |
| Best.-Nr. | 2652370000 | Blindstopfen, Cabtite (Kabeleinführungssystem), Polyamid, weiß, |
| GTIN (EAN) | 4050118662474 | Höhe: 16 mm, Breite: 9 mm, Tiefe: 16 mm, -40 °C...120 °C, IP66 |
| VPE | 25 ST | |
| Art | CABTITE BP 10MM PA | Ausführung |
| Best.-Nr. | 2652380000 | Blindstopfen, Cabtite (Kabeleinführungssystem), Polyamid, weiß, |
| GTIN (EAN) | 4050118662481 | Höhe: 16 mm, Breite: 10 mm, Tiefe: 16 mm, -40 °C...120 °C, IP66 |
| VPE | 25 ST | |

Runder Spaltstempel für metrische Kabelverschraubungen



Für das Einbringen von Aussparungen in Ihren Schaltschrank sind die Lochstanzwerkzeuge von Weidmüller Ihre erste Wahl.

- PG-Kabelverschraubungen
- M-Kabelverschraubungen
- Sonderkabelverschraubungen

Not suitable for stainless steel!

Allgemeine Bestelldaten

| | | |
|------------|----------------------------|-------------|
| Art | KOS-M63 | Ausführung |
| Best.-Nr. | 1548400000 | Sheet holes |
| GTIN (EAN) | 4050118354027 | |
| VPE | 1 ST | |

CABTITE CGS M63 BK

Weidmüller Interface GmbH & Co. KG
 Klingenbergstraße 26
 D-32758 Detmold
 Germany

Zubehör

www.weidmueller.com

Cabtite – teilbare Kabelverschraubungen



Für metrische Durchgangslöcher von M20 bis M63 bietet das Kabeleinführungssystem Cabtite teilbare Verschraubungen für Leitungen mit und ohne Stecker an. Im Wartungsfall oder bei Veränderungen in der Anlage, lassen sich vorkonfektionierte Leitungen mit Durchmessern von 2 bis 35 mm schnell und sicher in Schaltschränke oder Gehäuse einführen. Für die sichere Abdichtung von IP66 nach DIN EN 60529 und absoluten Festsitz (Zugentlastung in Anlehnung an DIN EN 62444) sorgen auch hier geschlitzte Dichtelemente mit Wellenschnitt, die um die Leitungen gelegt und anschließend in eine der beiden Hälften der Verschraubung eingesetzt werden. Das teilbare System sorgt für die einfache und schnelle Montage. Nach dem Einsetzen der Dichtelemente werden die beiden Hälften der Kabelverschraubung einfach zusammen gerastet. Eine ebenfalls teilbare Kontermutter auf der Schrankinnenseite sorgt für den sicheren und festen Halt.

Allgemeine Bestelldaten

| | | |
|------------|----------------------------|---|
| Art | CABTITE LNS M63 BK | Ausführung |
| Best.-Nr. | 2584010000 | teilbare Gegenmutter, Cabtite (Kabeleinführungssystem), Polyamid, |
| GTIN (EAN) | 4050118617245 | glasfaserverstärkt, tiefschwarz, Höhe: 72 mm, Breite: 72 mm, Tiefe: 7 |
| VPE | 5 ST | mm, -40 °C... 120 °C |