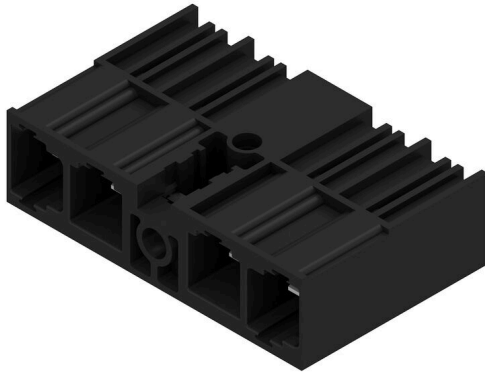


## SU 10.16HP/04/90MF3 3.5AG BK BX

**Weidmüller Interface GmbH & Co. KG**  
 Klingenbergstraße 26  
 D-32758 Detmold  
 Germany

www.weidmueller.com

### Produktbild



Einreihige Hochstrom-Stiftleiste, polverlustfrei anreihbar oder mit patentiertem Flansch zur schnellen, werkzeuglosen Verriegelung. Höchste Bedienungs- und Betriebssicherheit durch 100% fehlstecksicheres Steckgesicht, einzigartige Kodiervielfalt und Zusatzbefestigung im Flansch. Stiftlänge mit 3,5 mm optimiert für den Wellenlötprozess Steckrichtung 90° zu den Lötstiften.

### Allgemeine Bestelldaten

|                    |   |
|--------------------|---|
| Ausführung         | Leiterplattensteckverbinder, Stiftleiste, seitlich geschlossen, Mittelflansch, THT-Lötanschluss, 10.16 mm, Polzahl: 4, 90°, Lötstiftlänge (l): 3.5 mm, versilbert, schwarz, Box |
| Best.-Nr.          | <a href="#">2580420000</a>  |
| Art                | SU 10.16HP/04/90MF3 3.5AG BK BX   |
| GTIN (EAN)         | 4050118589375   |
| VPE                | 36 ST   |
| Produkt-Kennzahlen | IEC: 1000 V / 78.3 A<br>UL: 300 V / 60 A  |
| Verpackung         | Box   |

## SU 10.16HP/04/90MF3 3.5AG BK BX

**Weidmüller Interface GmbH & Co. KG**  
 Klingenbergstraße 26  
 D-32758 Detmold  
 Germany

www.weidmueller.com

## Technische Daten

### Zulassungen

ROHS Konform

### Abmessungen und Gewichte

Nettogewicht 17.75 g

### Umweltanforderungen

RoHS-Konformitätsstatus Konform ohne Ausnahme  
 REACH SVHC Keine SVHC über 0,1 Gew.-%

### Systemkennwerte

|  |                                      |
|--|--------------------------------------|
| Produktfamilie                           | OMNIMATE Power - Serie BU/SU 10.16HP |
| Anschlussart                             | Platinenanschluss                    |
| Montage auf der Leiterplatte             | THT-Lötanschluss                     |
| Raster in mm (P)                         | 10.16 mm                             |
| Raster in Zoll (P)                       | 0.400 "                              |
| Abgangswinkel                            | 90°                                  |
| Polzahl                                  | 4                                    |
| Anzahl Lötstifte pro Pol                 | 3                                    |
| Lötstiftlänge (l)                        | 3.5 mm                               |
| Lötstiftlänge-Toleranz                   | +0.1 / -0.3 mm                       |
| Lötstift-Abmessungen                     | 1,2 x 1,1 mm                         |
| Lötstift-Abmessungen=d Toleranz          | +0.1 / -0.1 mm                       |
| Bestückungsloch-Durchmesser (D)          | 1.6 mm                               |
| Bestückungsloch-Durchmesser Toleranz (D) | + 0,1 mm                             |
| L1 in mm                                 | 40.64 mm                             |
| L1 in Zoll                               | 1.600 "                              |
| Polreihenzahl                            | 2                                    |
| Berührungsschutz nach DIN VDE 57 106     | fingersicher gesteckt                |
| Berührungsschutz nach DIN VDE 0470       | IP 20 gesteckt                       |
| Durchgangswiderstand                     | 2,00 mΩ                              |
| Kodierbar                                | Ja                                   |

| Anzugsdrehmoment | Drehmoment Typ<br>Nutzungsinformationen | Befestigungsschraube, Leiterplatte |  |         |
|------------------|---|------------------------------------|--|---------|
|                  |   |                                    |  |         |
|                  |   | Dicke                              | min.   | 1.44 mm |
|                  |   |                                    | max.   | 1.76 mm |
|                  |   | Anzugsdrehmoment                   | min.   | 0.25 Nm |
|                  |   |                                    | max.   | 0.3 Nm  |
|                  |   | Empfohlene Schraube                | Bestellnummer <a href="#">61410.16</a><br><a href="#">BFSC P 35X</a><br><a href="#">14</a> |         |
|                  |   |                                    |  |         |
|                  |   | Dicke                              | min.   | 2.88 mm |
|                  |   |                                    | max.   | 3.52 mm |
|                  |   | Anzugsdrehmoment                   | min.   | 0.2 Nm  |
|                  |   |                                    | max.   | 0.25 Nm |
|                  |   | Empfohlene Schraube                | Bestellnummer <a href="#">61410.16</a><br><a href="#">BFSC P 35X</a><br><a href="#">14</a> |         |
|                  |   |                                    |  |         |
|                  |   | Dicke                              | min.   | 1.44 mm |
|                  |   |                                    | max.   | 3.52 mm |
|                  |   | Anzugsdrehmoment                   | min.   | 0.8 Nm  |
|                  |   |                                    | max.   | 0.9 Nm  |

## SU 10.16HP/04/90MF3 3.5AG BK BX

**Weidmüller Interface GmbH & Co. KG**  
 Klingenbergstraße 26  
 D-32758 Detmold  
 Germany

www.weidmueller.com

## Technische Daten

|                     |  |
|---------------------|--|
| Empfohlene Schraube | Bestellnummer                          |
|                     | <a href="#">für 10.16 BFSC S 35X12</a> |

### Werkstoffdaten

|                                 |            |                                 |           |
|---------------------------------|------------|---------------------------------|-----------|
| Isolierstoff                    | PBT GF     | Farbe                           | schwarz   |
| Farbtabelle (ähnlich)           | RAL 9011   | Isolierstoffgruppe              | IIIa      |
| Kriechstromfestigkeit (CTI)     | ≥ 200      | Moisture Level (MSL)            |           |
| Brennbarkeitsklasse nach UL 94  | V-0        | Kontaktmaterial                 | Cu-leg    |
| Kontaktoberfläche               | versilbert | Schichtaufbau - Lötanschluss    | ≥ 3 µm Ag |
| Schichtaufbau - Steckkontakt    | ≥ 3 µm Ag  | Lagertemperatur, min.           | -40 °C    |
| Lagertemperatur, max.           | 70 °C      | Betriebstemperatur, min.        | -50 °C    |
| Betriebstemperatur, max.        | 120 °C     | Temperaturbereich Montage, min. | -25 °C    |
| Temperaturbereich Montage, max. | 120 °C     |                                 |           |

### Bemessungsdaten nach IEC

|   |                        |   |                   |
|---|------------------------|---|-------------------|
| geprüft nach Norm   | IEC 60664-1, IEC 61984 | Bemessungsstrom, min. Polzahl (Tu=20°C)                             | 78.3 A            |
| Bemessungsstrom, max. Polzahl (Tu=20°C)                             | 67.9 A                 | Bemessungsstrom, min. Polzahl (Tu=40°C)                             | 70.6 A            |
| Bemessungsstrom, max. Polzahl (Tu=40°C)                             | 61.3 A                 | Bemessungsspannung bei Überspannungsk./Verschmutzungsgrad II/2      | 1000 V            |
| Bemessungsspannung bei Überspannungsk./Verschmutzungsgrad III/2     | 1000 V                 | Bemessungsspannung bei Überspannungsk./Verschmutzungsgrad III/3     | 690 V             |
| Bemessungsstoßspannung bei Überspannungsk./Verschmutzungsgrad II/2  | 6 kV                   | Bemessungsstoßspannung bei Überspannungsk./Verschmutzungsgrad III/2 | 8 kV              |
| Bemessungsstoßspannung bei Überspannungsk./Verschmutzungsgrad III/3 | 8 kV                   | Kurzzeitstromfestigkeit   | 3 x 1s mit 1000 A |
| Kriechstrecke, min.   | 10.5 mm                | Luftstrecke, min.   | 8.9 mm            |

### Nennwerten nach CSA

|                                  |       |                                  |       |
|----------------------------------|-------|----------------------------------|-------|
| Nennspannung (Use group B / CSA) | 300 V | Nennspannung (Use group C / CSA) | 300 V |
| Nennspannung (Use group D / CSA) | 600 V | Nennstrom (Use group B / CSA)    | 60 A  |
| Nennstrom (Use group C / CSA)    | 60 A  | Nennstrom (Use group D / CSA)    | 5 A   |

### Nennwerten nach UL 1059

|                                      |         |                                      |        |
|--------------------------------------|---------|--------------------------------------|--------|
| Nennspannung (Use group B / UL 1059) | 300 V   | Nennspannung (Use group C / UL 1059) | 300 V  |
| Nennspannung (Use group D / UL 1059) | 600 V   | Nennstrom (Use group B / UL 1059)    | 60 A   |
| Nennstrom (Use group C / UL 1059)    | 60 A    | Nennstrom (Use group D / UL 1059)    | 5 A    |
| Kriechstrecke, min.                  | 10.5 mm | Luftstrecke, min.                    | 8.9 mm |

### Verpackungen

|            |           |           |           |
|------------|-----------|-----------|-----------|
| Verpackung | Box       | VPE Länge | 354.00 mm |
| VPE Breite | 139.00 mm | VPE Höhe  | 49.00 mm  |

### Wichtiger Hinweis

IPC-Konformität Konformität: Die Produkte werden nach international anerkannten Standards und Normen entwickelt, gefertigt und ausgeliefert und entsprechen den zugesicherten Eigenschaften im

**SU 10.16HP/04/90MF3 3.5AG BK BX**

**Weidmüller Interface GmbH & Co. KG**  
Klingenbergstraße 26  
D-32758 Detmold  
Germany

[www.weidmueller.com](http://www.weidmueller.com)

**Technische Daten**

Datenblatt bzw. erfüllen dekorative Eigenschaften in Anlehnung der IPC-A-610 „Class2“. Darüber hinaus gehende Ansprüche an die Produkte können auf Anfrage bewertet werden.

## Hinweise

- Additional variants on request
- Rated current related to rated cross-section & min. No. of poles.
- P on drawing = pitch
- Rated data refer only to the component itself. Clearance and creepage distances to other components are to be designed in accordance with the relevant application standards.
- For all applications with flange we recommend to fix the pin header with the help of the soldering flange or a self-tapping screw on the board.
- In accordance with IEC 61984, OMNIMATE-connectors are connectors without breaking capacity (COC). During designated use, connectors are not allowed to be engaged or disengaged when live or under load
- Long term storage of the product with average temperature of 50 °C and maximum humidity 70%, 36 months

**Klassifikationen**

|             |             |             |             |
|-------------|-------------|-------------|-------------|
| ETIM 8.0    | EC002637    | ETIM 9.0    | EC002637    |
| ETIM 10.0   | EC002637    | ECLASS 14.0 | 27-46-02-01 |
| ECLASS 15.0 | 27-46-02-01 |             |             |

## SU 10.16HP/04/90MF3 3.5AG BK BX

**Weidmüller Interface GmbH & Co. KG**  
 Klingenbergstraße 26  
 D-32758 Detmold  
 Germany

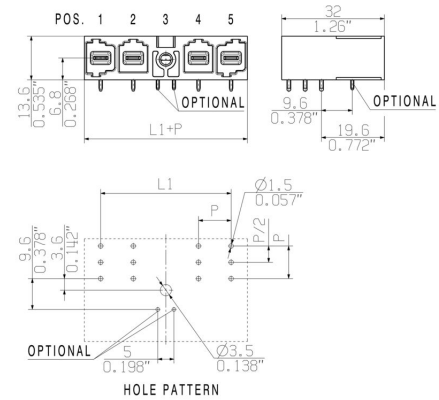
# Zeichnungen

www.weidmueller.com

### Produktbild



### Maßbild



### Diagramm

|             |                            |   |   |   |   |   |   |   |
|-------------|----------------------------|---|---|---|---|---|---|---|
| 6           | M(S)F6                     | o | o | o | o | o | X | o |
| 6           | M(S)F5                     | o | o | o | o | X | o | o |
| 6           | M(S)F4                     | o | o | o | X | o | o | o |
| 6           | M(S)F3                     | o | o | X | o | o | o | o |
| 6           | M(S)F2                     | o | X | o | o | o | o | o |
| 5           | M(S)F5                     | o | o | o | o | X | o |   |
| 5           | M(S)F4                     | o | o | o | X | o | o |   |
| 5           | M(S)F3                     | o | o | X | o | o | o |   |
| 5           | M(S)F2                     | o | X | o | o | o | o |   |
| 4           | M(S)F4                     | o | o | o | X | o |   |   |
| 4           | M(S)F3                     | o | o | X | o | o |   |   |
| 4           | M(S)F2                     | o | X | o | o | o |   |   |
| 3           | M(S)F3                     | o | o | X | o |   |   |   |
| 3           | M(S)F2                     | o | X | o | o |   |   |   |
| 2           | M(S)F2                     | o | X | o |   |   |   |   |
| No of poles | X = middle flange position | 1 | 2 | 3 | 4 | 5 | 6 | 7 |

### Anwendungsbeispiel

