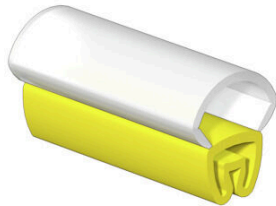


VT-TM 0/12 HF-V0**Weidmüller Interface GmbH & Co. KG**

Klingenbergstraße 26

D-32758 Detmold

Germany

www.weidmueller.com**Allgemeine Bestelldaten**

Ausführung	x 5.3 mm, TPU, Farbe: gelb, transparent
Best.-Nr.	2571270000
Art	VT-TM 0/12 HF-V0
GTIN (EAN)	4050118608403
VPE	200 ST

VT-TM 0/12 HF-V0

Weidmüller Interface GmbH & Co. KG

Klingenbergstraße 26

D-32758 Detmold

Germany

www.weidmueller.com

Technische Daten

Zulassungen

ROHS	Konform
------	---------

Abmessungen und Gewichte

Höhe	12 mm	Höhe (inch)	0.4724 inch
Breite	5.3 mm	Breite (inch)	0.2087 inch
Nettogewicht	0.08 g		

Umweltanforderungen

RoHS-Konformitätsstatus	Konform ohne Ausnahme
REACH SVHC	Keine SVHC über 0,1 Gew.-%

Allgemeine Angaben

Art des Aufdrucks	Neutral	Breite	5.3 mm
Brennbarkeitsklasse nach UL 94	V-0	Einsatztemperaturbereich, max.	90 °C
Einsatztemperaturbereich, min.	-30 °C	Farbe	gelb, transparent
Halogene	Nein	Werkstoff	TPU
Aufgedruckte Zeichen	ohne		

Leiter- und Kabelmarkierer

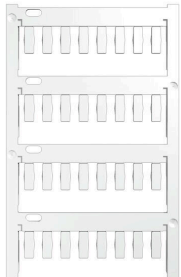
Halogene	Nein	Leiteranschlussquerschnitt, max.	0.5 mm ²
Leiteranschlussquerschnitt, min.	0.22 mm ²	Leiteraußendurchmesser, max.	3 mm
Leiteraußendurchmesser, min.	1.3 mm		

Klassifikationen

ETIM 8.0	EC001530	ETIM 9.0	EC001530
ETIM 10.0	EC001530	ECLASS 14.0	27-28-11-02
ECLASS 15.0	27-28-11-02		

Zubehör

Neutral



TM-I ist ein anerkannter und gelisteter Markierer im Bereich der Verkehrstechnik. Verschiedene Markiererlängen für individuelle Beschriftungen mit langen Zeichenfolgen sind verfügbar. Leichte Vereinzelung und Montage durch Projektbezeichnerfläche. Vorherige Hülsenmontage und nachträgliches Bestücken mit Schildern bieten höchste Flexibilität.

Die spezielle Kontur der TM-I bietet einfache Bestückung und festen Sitz. Sie sind kompatibel zu vielen marktüblichen Hülsen. Durch das MultiCard-Format lassen sich die Schilder mit den Beschriftungssystemen PrintJet CONNECT, Plotter oder dem STI-Stift schnell und komfortabel beschriften.

- Leichte Vereinzelung und Montage durch die Projektbezeichnerfläche
- Anerkannter und gelisteter Markierer im Bereich der Verkehrstechnik
- Vorherige Hülsenmontage und nachträgliches Bestücken mit Schildern bieten höchste Flexibilität
- Nicht geeignet für Beschriftungen mittels P-Ink oder STI-Stift in Verbindung mit CLI T Hülsen

Für Sonderdruck: Bitte senden Sie uns für ihre Beschriftungsvorgaben eine Datei unserer Beschriftungssoftware M-Print PRO oder M-Print PRO Online (ohne Installation).

Allgemeine Bestelldaten

Art	TM-I 12 MC NE WS	Ausführung
Best.-Nr.	1718411044	TM-I, Einlegemarkierer, 12 x 4 mm, weiß
GTIN (EAN)	4008190348977	
VPE	320 ST	
Art	TM-I 12 MC NE GE	Ausführung
Best.-Nr.	1718411687	TM-I, Einlegemarkierer, 1.5 - 22 mm, 12 x 4 mm, gelb
GTIN (EAN)	4008190348984	
VPE	320 ST	
Art	TM-I 12 MC NE RT	Ausführung
Best.-Nr.	1718411686	TM-I, Einlegemarkierer, 1.5 - 22 mm, 12 x 4 mm, rot
GTIN (EAN)	4008190397463	
VPE	320 ST	
Art	TM-I 12 MC NE BL	Ausführung
Best.-Nr.	1718411693	TM-I, Einlegemarkierer, 1.5 - 22 mm, 12 x 4 mm, blau
GTIN (EAN)	4008190397456	
VPE	320 ST	
Art	TM-I 12 MC NE GN	Ausführung
Best.-Nr.	1718411688	TM-I, Einlegemarkierer, 1.5 - 22 mm, 12 x 4 mm, grün
GTIN (EAN)	4008190398682	
VPE	320 ST	
Art	TM-I 12 MC NE OR	Ausführung
Best.-Nr.	1164190000	TM-I, Einlegemarkierer, 1.3 - 16 mm, 12 x 4 mm, orange
GTIN (EAN)	4032248953967	
VPE	320 ST	

VT-TM 0/12 HF-V0

Weidmüller Interface GmbH & Co. KG
Klingenbergstraße 26
D-32758 Detmold
Germany

www.weidmueller.com

Zubehör

Art	TM-I 12 MC NE WS V0	Ausführung
Best.-Nr.	1434760000	TM-I, Einlegemarkierer, 1.3 - 16 mm, 12 x 4 mm, weiß
GTIN (EAN)	4050118239508	
VPE	320 ST	
Art	VT-TM-I 12 MC NE WS	Ausführung
Best.-Nr.	1714091044	TM-I, Einlegemarkierer, 1.3 - 16 mm, 12 x 4 mm, weiß
GTIN (EAN)	4008190332457	
VPE	640 ST	
Art	VT-TM-I 12 MC NE GE	Ausführung
Best.-Nr.	1714091687	TM-I, Einlegemarkierer, 1.3 - 16 mm, 12 x 4 mm, gelb
GTIN (EAN)	4008190332471	
VPE	640 ST	

TM-I 12



Prozesssicher: TM-I

TM-I-Einstecketiketten verfügen über eine Führungslasche, mit der sich das Etikett komfortabel in transparente Hüllen vom Typ TM einschieben lässt. Die Verwendung mit den transparenten Hüllen vom Typ CLI T wird derzeit noch optimiert. Nachdem das Etikett platziert wurde, knickt man die Lasche an der Sollbruchstelle ab. Abschließend werden die fertig konfektionierten Hüllen einfach über den Leiter geschoben. Ihr Vorteil: In einem Arbeitsschritt lassen sich große Markierermengen effizient vorkonfektionieren.

Allgemeine Bestelldaten

Art	TM-I 12 MM WS	Ausführung
Best.-Nr.	2005440000	TM-I, Einlegemarkierer, 1.3 - 16 mm, 12 x 4 mm, weiß
GTIN (EAN)	4050118390278	
VPE	2000 ST	
Art	TM-I 12 MM GE	Ausführung
Best.-Nr.	2005550000	TM-I, Einlegemarkierer, 1.3 - 16 mm, 12 x 4 mm, gelb
GTIN (EAN)	4050118390148	
VPE	2000 ST	
Art	TM-I 12 MM RT	Ausführung
Best.-Nr.	2005730000	TM-I, Einlegemarkierer, 1.3 - 16 mm, 12 x 4 mm, rot
GTIN (EAN)	4050118390513	
VPE	2000 ST	
Art	TM-I 12 MM BL	Ausführung
Best.-Nr.	2005890000	TM-I, Einlegemarkierer, 1.3 - 16 mm, 12 x 4 mm, blau
GTIN (EAN)	4050118390414	
VPE	2000 ST	