

HDC HP550 STGH CR 1P**Weidmüller Interface GmbH & Co. KG**

Klingenbergstraße 26

D-32758 Detmold

Germany

www.weidmueller.com



Das schützende Gehäuse ist aus einem seewasserbeständigen Aluminium im Druckgussverfahren hergestellt. Hohe Anforderungen an Wasser – und Staubschutz, so wie eine besonders hohe Schlagfestigkeit zeichnet diese Gehäuserihe aus.

Eine aufwendige, zweistufige Oberflächenbeschichtung schafft Sicherheit für Jahre.

Alle im Aussenbereich verwendeten Schrauben, Verriegelungsbügel und sonstigen Zubehörteile sind aus korrosionsresistentem Edelstahl gefertigt.

Allgemeine Bestelldaten

Best.-Nr.	2568600000
Art	HDC HP550 STGH CR 1P
GTIN (EAN)	4050118776621
VPE	1 ST

HDC HP550 STGH CR 1P

Weidmüller Interface GmbH & Co. KG
 Klingenbergstraße 26
 D-32758 Detmold
 Germany

www.weidmueller.com

Technische Daten

Zulassungen

Zulassungen



Abmessungen und Gewichte

Nettogewicht 431 g

Umweltanforderungen

RoHS-Konformitätsstatus Konform ohne Ausnahme
 REACH SVHC Keine SVHC über 0,1 Gew.-%

Allgemeine Daten

Ausführung Gehäuse	Anbaugeschäuse	Brennbarkeitsklasse nach UL 94	None
Farbe	schwarz	Gehäusebasismaterial	Aluminiumdruckguss
Oberfläche	Pulverbeschichtet	Halogenfrei	false
EMV Gehäuse	Ja	Schutzart	IP68, im gestecktem Zustand

Allgemeine Angaben

Farbe schwarz Oberfläche Pulverbeschichtet

Wichtiger Hinweis

Produktinweis Entsprechend dem vorgesehenen Betrieb können intern erzeugte Spannungen die Arbeitsspannung überlagern und entsprechende Spitzen enthalten. Es ist zwingend darauf zu achten, daß diese Spitzenspannungen die Bemessungsspannung nicht überschreiten. Bei Anwendungen außerhalb dieser Spezifikation sprechen Sie uns gerne an.

Klassifikationen

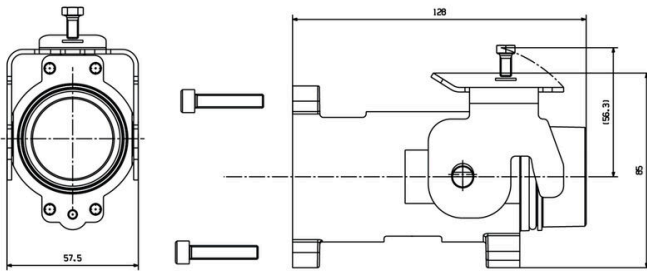
ETIM 8.0	EC000437	ETIM 9.0	EC000437
ETIM 10.0	EC000437	ECLASS 14.0	27-44-02-02
ECLASS 15.0	27-44-02-02		

HDC HP550 STGH CR 1P

Weidmüller Interface GmbH & Co. KG
Klingenbergstraße 26
D-32758 Detmold
Germany

Zeichnungen

www.weidmueller.com



HDC HP550 STGH CR 1P

Weidmüller Interface GmbH & Co. KG
 Klingenbergstraße 26
 D-32758 Detmold
 Germany

Zubehör

www.weidmueller.com

Crimpkontakte



Das Crimpen ist eine elektrisch und mechanisch sichere und zuverlässige Verbindung zwischen Leiter und Kontakt. Eine ideale Crimp-Verbindung ist gasdicht und korrosionsfest.

Allgemeine Bestelldaten

Art	HDC HP 550 M 25	Ausführung
Best.-Nr.	1220580000	HDC - Einsatz, Stift, 3600 V, Crimpanschluss, Baugröße: 550
GTIN (EAN)	4050118003857	
VPE	1 ST	
Art	HDC HP 550 M 50	Ausführung
Best.-Nr.	1157800000	HDC - Einsatz, Stift, 3600 V, Crimpanschluss, Baugröße: 550
GTIN (EAN)	4032248945337	
VPE	1 ST	
Art	HDC HP 550 M 70	Ausführung
Best.-Nr.	1268810000	HDC - Einsatz, Stift, 3600 V, Crimpanschluss, Baugröße: 550
GTIN (EAN)	4050118057720	
VPE	1 ST	
Art	HDC HP 550 M 95	Ausführung
Best.-Nr.	1079790000	HDC - Einsatz, Stift, 3600 V, Crimpanschluss, Baugröße: 550
GTIN (EAN)	4032248841653	
VPE	1 ST	
Art	HDC HP 550 M 120	Ausführung
Best.-Nr.	1079780000	HDC - Einsatz, Stift, 3600 V, Crimpanschluss, Baugröße: 550
GTIN (EAN)	4032248841899	
VPE	1 ST	
Art	HDC HP 550 M 150	Ausführung
Best.-Nr.	1119110000	HDC - Einsatz, Stift, 3600 V, Crimpanschluss, Baugröße: 550
GTIN (EAN)	4032248900367	
VPE	1 ST	
Art	HDC HP 550 M 185	Ausführung
Best.-Nr.	1120580000	HDC - Einsatz, Stift, 3600 V, Crimpanschluss, Baugröße: 550
GTIN (EAN)	4032248901821	
VPE	1 ST	
Art	HDC HP 550 M 240	Ausführung
Best.-Nr.	1120590000	HDC - Einsatz, Stift, 3600 V, Crimpanschluss, Baugröße: 550
GTIN (EAN)	4032248901739	
VPE	1 ST	