

HDC MBUS CF 10.3**Weidmüller Interface GmbH & Co. KG**

Klingenbergstraße 26

D-32758 Detmold

Germany

www.weidmueller.com

**Kompakt**

Das neuartige 2-polige Busmodul ist besonders kompakt und kann Megabit- und Gigabit Dateneinsätze aufnehmen. Es ermöglicht die Übertragung von zwei GigaBit Cat-6A (10 GBit) Leitungen in einem Modul.

Allgemeine Bestelldaten

Ausführung	Accessories
Best.-Nr.	2566010000
Art	HDC MBUS CF 10.3
GTIN (EAN)	4050118575859
VPE	10 ST

Technische Daten

Zulassungen

Zulassungen



ROHS Konform

Abmessungen und Gewichte

Nettogewicht 2.99 g

Umweltanforderungen

RoHS-Konformitätsstatus Konform mit Ausnahme

RoHS-Ausnahme (falls zutreffend/
bekannt) 6c

REACH SVHC Lead 7439-92-1

SCIP 6eabd5ae-2d6b-409e-8bdf-87c27ee10e40

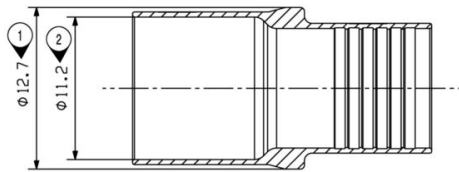
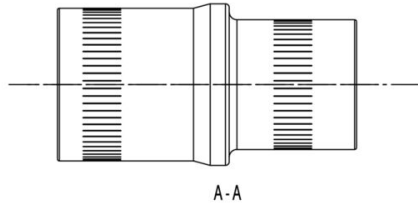
Allgemeine Angaben Schirmhülse

Kabeldurchmesser außen	min.	9.8 mm
	nominal	10.3 mm
	max.	10.3 mm

Material Messing

Klassifikationen

ETIM 8.0	EC002943	ETIM 9.0	EC002943
ETIM 10.0	EC002943	ECLASS 14.0	27-44-02-92
ECLASS 15.0	27-44-02-92		



HDC MBUS CF 10.3

Weidmüller Interface GmbH & Co. KG
Klingenbergstraße 26
D-32758 Detmold
Germany

Zubehör

www.weidmueller.com

Werkzeuge**Kompakt**

Das neuartige 2-polige Busmodul ist besonders kompakt und kann Megabit- und Gigabit Dateneinsätze aufnehmen. Es ermöglicht die Übertragung von zwei GigaBit Cat-6A (10 GBit) Leitungen in einem Modul.

Allgemeine Bestelldaten

Art	HDC MBUS CI A 9.2-10.3	Ausführung
Best.-Nr.	2592700000	Crimping tool insert
GTIN (EAN)	4050118603903	
VPE	1 ST	
Art	HDC MBUS CT A 9.2-10.3	Ausführung
Best.-Nr.	2592690000	Pressing tool
GTIN (EAN)	4050118603798	
VPE	1 ST	