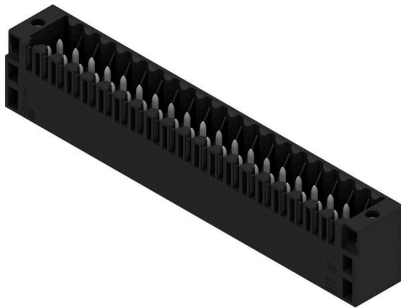


## S2L 3.50/40/180F 3.5SN BK BX

**Weidmüller Interface GmbH & Co. KG**  
 Klingenbergstraße 26  
 D-32758 Detmold  
 Germany

www.weidmueller.com

### Produktbild



Gerade, zweireihige Stiftleiste in den Ausführungen seitlich geschlossen oder mit Flansch (seitlich offene Stiftleisten auf Anfrage). Die Stiftleisten mit der Stiftlänge 3,5 mm sind für das Wellenlöten ausgelegt und in einer Box-Verpackung. Ein Verschrauben mit der Leiterplatte ist möglich. Die Stiftleisten bieten Platz für Beschriftung und können kodiert werden.

### Allgemeine Bestelldaten

|                    |  |
|--------------------|--|
| Ausführung         | Leiterplattensteckverbinder, Stiftleiste, Flansch, THT-Lötanschluss, 3.50 mm, Polzahl: 40, 180°, Lötstiftlänge (l): 3.5 mm, verzinkt, schwarz, Box |
| Best.-Nr.          | <a href="#">2559380000</a>   |
| Art                | S2L 3.50/40/180F 3.5SN BK BX   |
| GTIN (EAN)         | 4050118894653  |
| VPE                | 24 ST  |
| Produkt-Kennzahlen | IEC: 250 V / 10 A<br>UL: 150 V / 10 A  |
| Verpackung         | Box  |

## S2L 3.50/40/180F 3.5SN BK BX

**Weidmüller Interface GmbH & Co. KG**  
 Klingenbergstraße 26  
 D-32758 Detmold  
 Germany

www.weidmueller.com

## Technische Daten

### Zulassungen

ROHS Konform

### Abmessungen und Gewichte

|                      |             |              |             |
|----------------------|-------------|--------------|-------------|
| Tiefe                | 10.5 mm     | Tiefe (inch) | 0.4134 inch |
| Höhe                 | 17.7 mm     | Höhe (inch)  | 0.6968 inch |
| Höhe niedrigstbauend | 14.2 mm     | Breite       | 77 mm       |
| Breite (inch)        | 3.0315 inch | Nettogewicht | 10.54 g     |

### Umweltanforderungen

RoHS-Konformitätsstatus Konform ohne Ausnahme  
 REACH SVHC Keine SVHC über 0,1 Gew.-%

### Systemkennwerte

|  |   |                                    |   |
|--|---|------------------------------------|---|
| Produktfamilie                           | OMNIMATE Signal - Serie B2L/S2L 3.50 - 2-reihig |                                    |   |
| Anschlussart                             | Platinenanschluss                               |                                    |   |
| Montage auf der Leiterplatte             | THT-Lötanschluss                                |                                    |   |
| Raster in mm (P)                         | 3.50 mm   |                                    |   |
| Raster in Zoll (P)                       | 0.138 "   |                                    |   |
| Abgangswinkel                            | 180°  |                                    |   |
| Polzahl                                  | 40  |                                    |   |
| Anzahl Lötstifte pro Pol                 | 1   |                                    |   |
| Lötstiftlänge (l)                        | 3.5 mm  |                                    |   |
| Lötstift-Abmessungen                     | d = 1,0 mm, oktogonal                           |                                    |   |
| Bestückungsloch-Durchmesser (D)          | 1.3 mm  |                                    |   |
| Bestückungsloch-Durchmesser Toleranz (D) | + 0,1 mm  |                                    |   |
| L1 in mm                                 | 66.50 mm  |                                    |   |
| L1 in Zoll                               | 2.620 "   |                                    |   |
| Polreihenzahl                            | 2   |                                    |   |
| Berührungsschutz nach DIN VDE 57 106     | fingers. ungest./ handrückens. gesteckt         |                                    |   |
| Berührungsschutz nach DIN VDE 0470       | IP 20 gesteckt/ IP 10 ungesteckt                |                                    |   |
| Kodierbar                                | Ja  |                                    |   |
| Steckkraft/Pol, max.                     | 5 N   |                                    |   |
| Ziehkraft/Pol, max.                      | 4 N   |                                    |   |
| Anzugsdrehmoment                         | Drehmoment Typ                                  | Befestigungsschraube, Leiterplatte |   |
|  | Nutzungsinformationen                           | Anzugsdrehmoment                   | min. 0.1 Nm<br>max. 0.15 Nm                         |
|  |   | Empfohlene Schraube                | Bestellnummer <a href="#">RTS KA 2.2X4.5 WN1412</a> |

### Werkstoffdaten

|                                 |          |                                 |                                  |
|---------------------------------|----------|---------------------------------|----------------------------------|
| Isolierstoff                    | PBT      | Farbe                           | schwarz                          |
| Farbtabelle (ähnlich)           | RAL 9011 | Isolierstoffgruppe              | IIIa                             |
| Kriechstromfestigkeit (CTI)     | ≥ 200    | Moisture Level (MSL)            |                                  |
| Brennbarkeitsklasse nach UL 94  | V-0      | Kontaktmaterial                 | Cu-leg                           |
| Kontaktoberfläche               | verzinkt | Schichtaufbau - Lötanschluss    | 2...3 µm Ni / 5...7 µm Sn glossy |
| Lagertemperatur, min.           | -40 °C   | Lagertemperatur, max.           | 70 °C                            |
| Betriebstemperatur, min.        | -50 °C   | Betriebstemperatur, max.        | 100 °C                           |
| Temperaturbereich Montage, min. | -30 °C   | Temperaturbereich Montage, max. | 100 °C                           |

## S2L 3.50/40/180F 3.5SN BK BX

**Weidmüller Interface GmbH & Co. KG**

Klingenbergstraße 26  
D-32758 Detmold  
Germany

www.weidmueller.com

## Technische Daten

### Bemessungsdaten nach IEC

|   |                        |   |                 |
|---|------------------------|---|-----------------|
| geprüft nach Norm   | IEC 60664-1, IEC 61984 | Bemessungsstrom, min. Polzahl (Tu=20°C)                             | 10 A            |
| Bemessungsstrom, max. Polzahl (Tu=20°C)                             | 10 A                   | Bemessungsstrom, min. Polzahl (Tu=40°C)                             | 9 A             |
| Bemessungsstrom, max. Polzahl (Tu=40°C)                             | 8.5 A                  | Bemessungsspannung bei Überspannungsk./Verschmutzungsgrad II/2      | 250 V           |
| Bemessungsspannung bei Überspannungsk./Verschmutzungsgrad III/2     | 125 V                  | Bemessungsspannung bei Überspannungsk./Verschmutzungsgrad III/3     | 80 V            |
| Bemessungsstoßspannung bei Überspannungsk./Verschmutzungsgrad II/2  | 2.5 kV                 | Bemessungsstoßspannung bei Überspannungsk./Verschmutzungsgrad III/2 | 2.5 kV          |
| Bemessungsstoßspannung bei Überspannungsk./Verschmutzungsgrad III/3 | 2.5 kV                 | Kurzzeitstromfestigkeit   | 3 x 1s mit 77 A |

### Nennwerten nach CSA

|                                  |       |                               |     |
|----------------------------------|-------|-------------------------------|-----|
| Nennspannung (Use group B / CSA) | 150 V | Nennstrom (Use group B / CSA) | 5 A |
|----------------------------------|-------|-------------------------------|-----|

### Nennwerten nach UL 1059

|                                      |       |                                   |      |
|--------------------------------------|-------|-----------------------------------|------|
| Nennspannung (Use group B / UL 1059) | 150 V | Nennstrom (Use group B / UL 1059) | 10 A |
|--------------------------------------|-------|-----------------------------------|------|

### Verpackungen

|            |           |           |           |
|------------|-----------|-----------|-----------|
| Verpackung | Box       | VPE Länge | 338.00 mm |
| VPE Breite | 130.00 mm | VPE Höhe  | 27.00 mm  |

### Wichtiger Hinweis

|                 |  |
|-----------------|--|
| IPC-Konformität | Konformität: Die Produkte werden nach international anerkannten Standards und Normen entwickelt, gefertigt und ausgeliefert und entsprechen den zugesicherten Eigenschaften im Datenblatt bzw. erfüllen deklarative Eigenschaften in Anlehnung der IPC-A-610 „Class2“. Darüber hinaus gehende Ansprüche an die Produkte können auf Anfrage bewertet werden.  |
| Hinweise        | <ul style="list-style-type: none"> <li>• Additional variants on request</li> <li>• Gold-plated contact surfaces on request</li> <li>• Spacing between rows: see hole layout</li> <li>• Rated current related to rated cross-section &amp; min. No. of poles.</li> <li>• Diameter of solder eyelet D = 1.3+0.1 mm</li> <li>• P on drawing = pitch</li> <li>• Rated data refer only to the component itself. Clearance and creepage distances to other components are to be designed in accordance with the relevant application standards.</li> <li>• For additional mechanical support for male connectors with screw flange (...F), we recommend an additional cable gland with fastening screws (sheet metal screw ISO 1481-ST 2.2x4.5 C or ISO 7049-ST 2.2x4.5 C – see Accessories). Cable gland only permitted before soldering.</li> <li>• In accordance with IEC 61984, OMNIMATE-connectors are connectors without breaking capacity (COC). During designated use, connectors are not allowed to be engaged or disengaged when live or under load</li> <li>• Long term storage of the product with average temperature of 50 °C and maximum humidity 70%, 36 months</li> </ul> |

### Klassifikationen

|             |             |             |             |
|-------------|-------------|-------------|-------------|
| ETIM 8.0    | EC002637    | ETIM 9.0    | EC002637    |
| ETIM 10.0   | EC002637    | ECLASS 14.0 | 27-46-02-01 |
| ECLASS 15.0 | 27-46-02-01 |             |             |

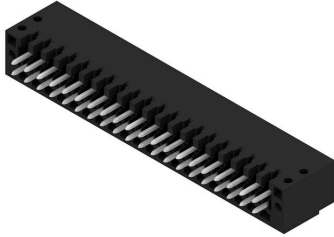
S2L 3.50/40/180F 3.5SN BK BX

Weidmüller Interface GmbH & Co. KG  
Klingenbergstraße 26  
D-32758 Detmold  
Germany

www.weidmueller.com

Zeichnungen

Produktbild



Maßbild



## S2L 3.50/40/180F 3.5SN BK BX

**Weidmüller Interface GmbH & Co. KG**  
 Klingenbergstraße 26  
 D-32758 Detmold  
 Germany

www.weidmueller.com

## Zubehör

### Kodierelemente



Verbindet nur, was auch zusammengehört: Der richtige Anschluss an der richtigen Stelle. Kodierungselemente und Verriegelungsvorrichtungen weisen Verbindungselemente während des Herstellungsprozesses und des Betriebs eindeutig zu. Die Kodier- und Verdrehschutzelemente werden vor der Bestückung oder während der Kabelkonfektionierung eingeschoben. Die Alternative bei Weidmüller: Einfach online im Variantenkonfigurator individuell konfigurieren und fertig vorkodiert erhalten. Eine Fehlbestückung auf der Leiterplatte sowie ein Fehlstecken von Anschlusselementen ist nicht mehr möglich. Der Vorteil: Keine Fehlersuche bei der Fertigung und keine Fehlbedienung durch den Nutzer.

### Allgemeine Bestelldaten

|            |                            |   |
|------------|----------------------------|---|
| Art        | B2L/S2L 3.50 KO BK BX      | Ausführung  |
| Best.-Nr.  | <a href="#">1849740000</a> | Leiterplattensteckverbinder, Zubehör, Kodierelement, schwarz,         |
| GTIN (EAN) | 4032248378203              | Polzahl: 1  |
| VPE        | 100 ST                     |   |
| Art        | B2L/S2L 3.50 KO OR BX      | Ausführung  |
| Best.-Nr.  | <a href="#">1849730000</a> | Leiterplattensteckverbinder, Zubehör, Kodierelement, orange, Polzahl: |
| GTIN (EAN) | 4032248378197              | 1   |
| VPE        | 100 ST                     |   |

### weiteres Zubehör



Keine Aufgabe ist zu klein für die optimale Lösung. Verbindungen sind nur ein Teil des Gesamtprozesses. Kleine Details sind oft der Schlüssel zur perfekten Lösung in Anwendungen, in denen Potenziale getestet, gruppiert oder sogar isoliert werden. Ein System ist kein System ohne die kleinen, aber nützlichen Details:

- Prüfstecker – ermöglichen den sicheren Abgriff an Prüfbuchsen
- Querverbinder – schaffen eine kontaktsichere Potenzialverteilung direkt am Anschluss
- Abteiltrennelemente – teilen einen hochpoligen Steckverbinder in mehrere separate Anschlussbuchsenkanäle auf
- Verriegelungen und Rasthaken – die optionale vibrationsfeste Einrastverbindung bzw. Befestigung für Steckverbinder und Buchsen

Fertigungsbegleitend und Anwendungsgerecht – mehr Zubehör = weniger Aufwand

### Allgemeine Bestelldaten

|            |                            |  |
|------------|----------------------------|--|
| Art        | PTSC KA 2.2X4.5 WN1412     | Ausführung   |
| Best.-Nr.  | <a href="#">1610740000</a> | Leiterplattensteckverbinder, Zubehör, Befestigungsschraube, Polzahl: |
| GTIN (EAN) | 4008190039523              | 1  |
| VPE        | 100 ST                     |  |