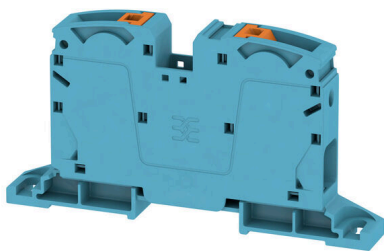


**Produktbild**

Immer mehr Komponenten müssen in Schaltanlagen und Schaltschränken auf engstem Raum untergebracht werden. Im Rahmen der Energieeinspeisung wird das Anschließen von Leitern deshalb zunehmend zur Herausforderung – besonders bei großen Querschnitten. Unser umfassendes Spektrum an Verbindungslösungen ermöglicht auch unter schwierigen Platzverhältnissen eine komfortable Verdrahtung. Durch das kompakte Design und die Kombination vieler praktischer Handhabungsvorteile realisieren Sie die Zufuhr von Energie in Schaltanlagen und -schränke einfach, effizient und platzsparend.

**Allgemeine Bestelldaten**

Ausführung	Durchgangs-Reihenklemme, PUSH IN, 35 mm <sup>2</sup> , 1000 V, 125 A, blau
Best.-Nr.	<a href="#">2552150000</a>
Art	A2C 35 BL DM
GTIN (EAN)	4050118628173
VPE	10 ST

## Technische Daten

### Zulassungen

Zulassungen



ROHS	Konform
UL File Number Search	<a href="#">UL Webseite</a>
Zertifikat-Nr. (cURus)	E60693

### Abmessungen und Gewichte

Tiefe	71.5 mm	Tiefe (inch)	2.815 inch
Höhe	135 mm	Höhe (inch)	5.3149 inch
Breite	16 mm	Breite (inch)	0.6299 inch
Nettogewicht	85.23 g		

### Temperaturen

Lagertemperatur	-25 °C...55 °C	Umgebungstemperatur	-5 °C...40 °C
Dauergebrauchstemperatur, min.	-60 °C	Dauergebrauchstemperatur, max.	130 °C

### Umweltanforderungen

RoHS-Konformitätsstatus	Konform ohne Ausnahme
REACH SVHC	Keine SVHC über 0,1 Gew.-%

### Allgemeines

Polzahl	1	Leiteranschlussquerschnitt AWG, max.	AWG 2
Einsatztemperaturbereich, max.	130 °C	Einsatztemperaturbereich, min.	-50 °C
Leiteranschlussquerschnitt AWG, min.	AWG 12	Normen	IEC 60947-7-1
Tragschiene	Montageplatte		

### Bemessungsdaten

Bemessungsquerschnitt	35 mm <sup>2</sup>	Bemessungsspannung	1000 V
Bemessungsspannung AC	1000 V	Bemessungsspannung DC	1500 V
Nennstrom	125 A	Strom bei max. Leiter	125 A
Normen	IEC 60947-7-1	Durchgangswiderstand gemäß IEC 60947-7-x	0.26 mΩ
Bemessungsstoßspannung	8 kV	Verlustleistung gemäß IEC 60947-7-x	4.00 W
Überspannungskategorie	III	Verschmutzungsgrad	3

### Bemessungsdaten IECEx/ATEX

Zertifikat-Nr. (ATEX)	TUEV16ATEX7909U	Zertifikat-Nr. (IECEX)	IECEXTUR16.0036U
Spannung max (ATEX)	880 V	Strom (ATEX)	105 A
Leiterquerschnitt max (ATEX)	35 mm <sup>2</sup>	Spannung max (IECEX)	880 V
Strom (IECEX)	105 A	Leiterquerschnitt max (IECEX)	35 mm <sup>2</sup>

## Technische Daten

### Bemessungsdaten nach CSA

Leiterquerschnitt max (CSA)	2 AWG	Spannung Gr C (CSA)	1000 V
Strom Gr C (CSA)	101 A	Zertifikat-Nr. (CSA)	200039-70089609
Spannung Gr B (CSA)	1000 V	Strom Gr B (CSA)	101 A
Spannung Gr D (CSA)	600 V	Strom Gr D (CSA)	15 A
Leiterquerschnitt min (CSA)	12 AWG		

### Bemessungsdaten nach UL

Leitergr. Factory wiring max (cURus)	2 AWG	Spannung Gr B (cURus)	1000 V
Spannung Gr D (cURus)	600 V	Zertifikat-Nr. (cURus)	E60693
Leitergr. Field wiring min (cURus)	12 AWG	Leitergr. Factory wiring min (cURus)	12 AWG
Strom Gr B (cURus)	113 A	Spannung Gr C (cURus)	1000 V
Strom Gr C (cURus)	113 A	Strom Gr D (cURus)	5 A
Leitergr. Field wiring max (cURus)	2 AWG		

### Klemmbare Leiter (Bemessungsanschluss)

Leiteranschlussquerschnitt AWG, max.	AWG 2	Anschlussrichtung	seitlich
Abisolierlänge	25 mm	Anschlussart	PUSH IN
Anzahl Anschlüsse	2	Klemmbereich, max.	35 mm <sup>2</sup>
Klemmbereich, min.	2.5 mm <sup>2</sup>	Klingenmaß	1,0 x 5,5 mm
Leiteranschlussquerschnitt AWG, min.	AWG 12	Leiteranschlussquerschnitt, feindrätig AEH mit Kunststoffkragen DIN 46228/4, max.	35 mm <sup>2</sup>
Leiteranschlussquerschnitt, feindrätig AEH mit Kunststoffkragen DIN 46228/4, min.	2.5 mm <sup>2</sup>	Leiteranschlussquerschnitt, feindrätig mit AEH DIN 46228/1, max.	35 mm <sup>2</sup>
Leiteranschlussquerschnitt, feindrätig mit AEH DIN 46228/1, min.	2.5 mm <sup>2</sup>	Leiteranschlussquerschnitt, feindrätig, max.	35 mm <sup>2</sup>
Leiteranschlussquerschnitt, feindrätig, min.	2.5 mm <sup>2</sup>	Leiteranschlussquerschnitt, mehrdrätig, max.	35 mm <sup>2</sup>
Leiteranschlussquerschnitt, mehrdrätig, min.	2.5 mm <sup>2</sup>	Zwillings-Aderendhülse, max.	10 mm <sup>2</sup>
Zwillings-Aderendhülse, min.	2.5 mm <sup>2</sup>	Leiteranschlussquerschnitt, eindrätig, max.	16 mm <sup>2</sup>
Leiteranschlussquerschnitt, eindrätig, min.	2.5 mm <sup>2</sup>	Leiteranschlussquerschnitt, feinstdrätig, min.	2.5 mm <sup>2</sup>

### Klemmbare Leiter (Weiterer Anschluss)

Anschlussart, weiterer Anschluss	PUSH IN
----------------------------------	---------

### Systemkennwerte

Abschlussplatte erforderlich	Nein	Anzahl der Potentiale	1
Anzahl der Etagen	1	Anzahl der Klemmstellen je Etage	2
Etagen intern gebrückt	Nein	Tragschiene	Montageplatte
N-Funktion	Ja	PE-Funktion	Nein
PEN-Funktion	Nein		

### Werkstoffdaten

Werkstoff	Wemid	Farbe	blau
Farbe Betätigungselemente	orange	Brennbarkeitsklasse nach UL 94	V-0

**Technische Daten****weitere technische Daten**

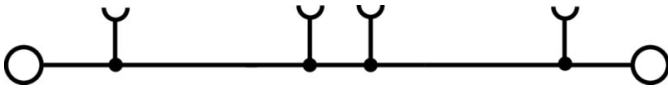
Offene Seiten	geschlossen	rastbar	Nein
Befestigungsart	geschraubt	explosionsgeprüfte Ausführung	Ja
Montageart	Direktmontage		

**Klassifikationen**

ETIM 8.0	EC000897	ETIM 9.0	EC000897
ETIM 10.0	EC000897	ECLASS 14.0	27-25-01-01
ECLASS 15.0	27-25-01-01		

## Zeichnungen

### Schaltsymbol



**Zeichnungen**

