

HDC 64D TSBU 1M40G EMC

Weidmüller Interface GmbH & Co. KG
 Klingenbergstraße 26
 D-32758 Detmold
 Germany

www.weidmueller.com



Die neuen Weidmüller RockStar® IP65 EMV Gehäuse sind für den Einsatz unter härtesten Umweltbedingungen und bei gleichzeitigem Schutz vor Störeinstrahlung bestens geeignet. Ein schwerer Steckverbinder besteht aus einem Steckverbinderinsert und dem Gehäuse. Die neuen Kunststoffbügel sind leicht zu verriegeln und jederzeit austauschbar. Alle Weidmüller RockStar® Gehäuse bestehen aus hochwertigem Aluminiumdruckguss. Sie sind somit schlagfest, korrosionsfest und trotzdem kompakt und leicht.

Allgemeine Bestelldaten

| | |
|------------|--|
| Ausführung | HDC - Gehäuse, Baugröße: 8, Schutzart: IP65, im gestecktem Zustand, Kabeleingang seitlich, Steckergehäuse, Querbügel am Unterteil, hoch, Größe Kabeleingänge: M 40 |
| Best.-Nr. | 2544050000 |
| Art | HDC 64D TSBU 1M40G EMC |
| GTIN (EAN) | 4050118618303 |
| VPE | 1 ST |

HDC 64D TSBU 1M40G EMC

Weidmüller Interface GmbH & Co. KG
 Klingenbergstraße 26
 D-32758 Detmold
 Germany

www.weidmueller.com

Technische Daten

Zulassungen

Zulassungen



ROHS Konform

UL File Number Search [UL Webseite](#)

Zertifikat-Nr. (cURus) E92202

Abmessungen und Gewichte

| | | | |
|--------------|---------|---------------|-------------|
| Tiefe | 120 mm | Tiefe (inch) | 4.7244 inch |
| Höhe | 76 mm | Höhe (inch) | 2.9921 inch |
| Breite | 58.4 mm | Breite (inch) | 2.2992 inch |
| Nettogewicht | 330 g | | |

Temperaturen

Grenztemperatur -40 °C ... 125 °C

Umweltanforderungen

RoHS-Konformitätsstatus Konform ohne Ausnahme

REACH SVHC Keine SVHC über 0,1 Gew.-%

| | | |
|-------------------------|-------------------------|-------------|
| Chemische Beständigkeit | Substanz | Hydrauliköl |
| | Chemische Beständigkeit | Beständig |
| | Substanz | Benzin |
| | Chemische Beständigkeit | Beständig |
| | Substanz | UV |
| | Chemische Beständigkeit | Beständig |
| | Substanz | Ozon |
| | Chemische Beständigkeit | Beständig |

Abmessungen

Kabeleingang mit Gewinde

Allgemeine Daten

| | | | |
|--------------------------------|-----------------------------|------------|------------|
| Brennbarkeitsklasse nach UL 94 | V-0 | Oberfläche | Pulverlack |
| Schutzart | IP65, im gestecktem Zustand | | |

Ausführung

| | | | |
|------------------------------|------------------------|---------------------------|---------------------------------------|
| Größe Kabeleingänge | M 40 | Oberteil/Unterteil/Deckel | Oberteil |
| Abdeckung | ohne Deckel | Anzahl Kabeleingang oben | 0 |
| Anzahl Kabeleingang seitlich | 1 | Ausführung Gehäuse | Kabeleingang seitlich, Steckergehäuse |
| Ausführung Verschlussystem | Querbügel am Unterteil | Bauform | hoch |
| Baugröße | 8 | Kabeleingang | mit Gewinde |
| Typ | Stecker | Bügelausführung | Querbügel |
| Dichtung | FPM | Gewinde (innen) | M 40 |
| Farbe (RAL) | RAL 9011 | BG | 8 |
| Geeignet für ModuPlug® | Ja | | |

HDC 64D TSBU 1M40G EMC

Weidmüller Interface GmbH & Co. KG
Klingenbergstraße 26
D-32758 Detmold
Germany

www.weidmueller.com

Technische Daten

Klassifikationen

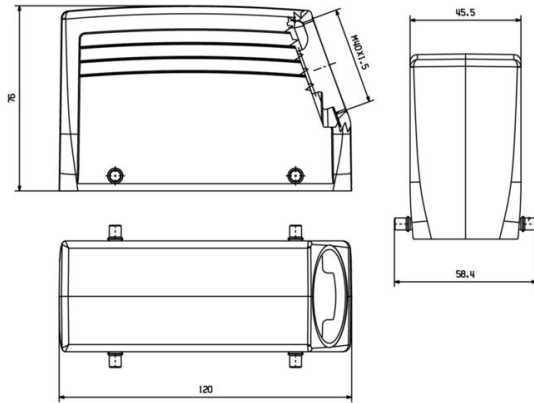
| | | | |
|-------------|-------------|-------------|-------------|
| ETIM 8.0 | EC000437 | ETIM 9.0 | EC000437 |
| ETIM 10.0 | EC000437 | ECLASS 14.0 | 27-44-02-02 |
| ECLASS 15.0 | 27-44-02-02 | | |

HDC 64D TSBU 1M40G EMC

Weidmüller Interface GmbH & Co. KG
Klingenbergstraße 26
D-32758 Detmold
Germany

Zeichnungen

www.weidmueller.com



HDC 64D TSBU 1M40G EMC

Weidmüller Interface GmbH & Co. KG
 Klingenbergstraße 26
 D-32758 Detmold
 Germany

Zubehör

www.weidmueller.com

EMV-Messingverschraubung, 1. Generation



Die steigende Empfindlichkeit von elektronischen Bauteilen und die zunehmende elektromagnetische Strahlung erfordern das Kabelverschraubungen im Schirmungskonzept einer Anlage eine wichtige Rolle einnehmen. Diese Produktfamilie von EMV-Kabelverschraubungen dient zur Abschirmung gegen Störfrequenzen, sie verfügt über einen 360°-Schirmanschluss.

Das Dichtungssystem sorgt für eine optimale Kabelführung & Zugentlastung, nebenbei erfüllt die Kabelverschraubung die mechanischen Anforderungen der EN 62444. Durch das patentierte Design ist eine sehr einfache und schnelle Montage möglich.

Allgemeine Bestelldaten

| | | |
|------------|----------------------------|--|
| Art | VG M40 - MS 1/EMV | Ausführung |
| Best.-Nr. | 1909540000 | VG EMV GEN 1 (EMV Kabelverschraubung mit Klemmkäfig), |
| GTIN (EAN) | 4032248536467 | Kabelverschraubung, gerade, M 40, 9, OD min. 19 - OD max. 28 mm, |
| VPE | 5 ST | IP68 - 5 bar (30 min.), IP69K, Messing, vernickelt |

EMV-Messingverschraubung, 4. Generation



Die steigende Empfindlichkeit von elektronischen Bauteilen und die zunehmende elektromagnetische Strahlung erfordern das Kabelverschraubungen im Schirmungskonzept einer Anlage eine wichtige Rolle einnehmen. Diese Produktfamilie von EMV-Kabelverschraubungen dient zur Abschirmung gegen Störfrequenzen, sie verfügt über einen 360°-Schirmanschluss.

Das Dichtungssystem sorgt für eine optimale Kabelführung & Zugentlastung, nebenbei erfüllt die Kabelverschraubung die mechanischen Anforderungen der EN 62444. Durch das patentierte Design ist eine sehr einfache und schnelle Montage möglich.

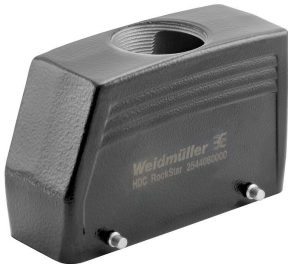
Allgemeine Bestelldaten

| | | |
|------------|----------------------------|--|
| Art | VG M40 EMV-4 MS 22-32 | Ausführung |
| Best.-Nr. | 2435190000 | VG EMV GEN 4 (EMV Kabelverschraubung mit Klemmkäfig), |
| GTIN (EAN) | 4050118446944 | Kabelverschraubung, gerade, M 40, 9, OD min. 22 - OD max. 32 mm, |
| VPE | 5 ST | IP54, IP66, IP67, IP68 - 5 bar (30 min.), IP69K, Messing, vernickelt |

HDC 64D TSBU 1M40G EMC

Weidmüller Interface GmbH & Co. KG
Klingenbergstraße 26
D-32758 Detmold
Germany

www.weidmueller.com

Gegenstücke**Baugröße 8 (24B/64D)**

Die neuen Weidmüller RockStar® IP65 EMV Gehäuse sind für den Einsatz unter härtesten Umweltbedingungen und bei gleichzeitigem Schutz vor Störeinstrahlung bestens geeignet. Ein schwerer Steckverbinder besteht aus einem Steckverbinderinsert und dem Gehäuse. Die neuen Kunststoffbügel sind leicht zu verriegeln und jederzeit austauschbar. Alle Weidmüller RockStar® Gehäuse bestehen aus hochwertigem Aluminiumdruckguss. Sie sind somit schlagfest, korrosionsfest und trotzdem kompakt und leicht.

Allgemeine Bestelldaten

| | | |
|------------|----------------------------|---|
| Art | HDC 24B ABU EMC | Ausführung |
| Best.-Nr. | 2527810000 | HDC - Gehäuse, Baugröße: 8, Schutzart: IP65, im gestecktem Zustand, |
| GTIN (EAN) | 4050118618297 | Anbaugehäuse, Querbügel am Unterteil, Querbügel, austauschbar, , |
| VPE | 1 ST | Größe Kabeleingänge: none |