

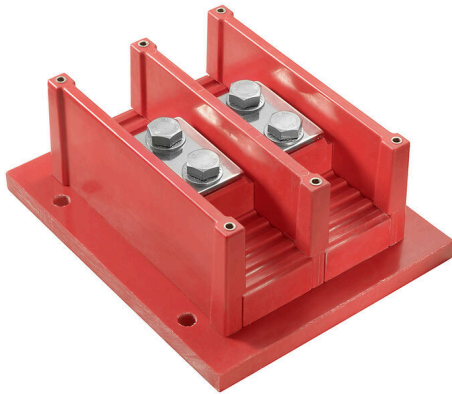
HV2700/2-M12 F**Weidmüller Interface GmbH & Co. KG**

Klingenbergstraße 26

D-32758 Detmold

Germany

www.weidmueller.com



Um elektrische Energie im anspruchsvollen Umfeld effizient und zuverlässig zu verteilen, braucht es optimal ausgelegte Schnittstellenlösungen, die auf die Besonderheiten der Applikation eingehen. Perfektes Zusammenspiel bieten unsere Hochstromklemmenlösungen mit Klippon® Protect- Gehäusen in witterungsbeständiger Ausführung. Mit unseren HV 2700 und HV 4000 Hochspannungsklemmen steht Ihnen ein modulares und skalierbares Baukastensystem zur Verfügung, das Dank der Ringkabelschuh- Anschlusstechnik in der Bahntechnik bewährt, global bekannt und in jedem Teil der Welt einfach montierbar ist. Die Produkte sind getestet und entsprechen den Anforderungen der Fachnormen EN 50155, EN 50124-1, EN 45545 und der IEC 61373. Unsere Produkte werden kontinuierlicher Produktüberwachung- und Weiterentwicklung unterzogen.

Wir haben eine kleine Auswahl für Sie zusammengestellt, aber gerne konfigurieren wir Ihre individuelle Lösung. Kundenspezifische Montage Kostensenkung und Effizienzsteigerung sind die Herausforderungen der Zukunft. Dafür benötigen Sie intelligente, individuell auf Ihren Bedarf zugeschnittene Lösungen. In unserem Applikationszentrum bieten wir Ihnen einen hoch qualifizierten kundenspezifischen Fertigungsservice.

Ganz gleich, ob Sie modifizierte Produkte, vorbestückte Tragschienen oder komplette Kleinschaltschränke benöti-

gen: Wir fertigen schnell und flexibel die gemeinsam entwickelten Lösungen für Ihre Anwendung.

Allgemeine Bestelldaten

| | |
|------------|--|
| Ausführung | Bolzenklemmen, Durchgangs-Reihenklemme, Schraubanschluss |
| Best.-Nr. | 2540680000 |
| Art | HV2700/2-M12 F |
| GTIN (EAN) | 4050118554359 |
| VPE | 1 ST |

HV2700/2-M12 F

Weidmüller Interface GmbH & Co. KG
 Klingenbergstraße 26
 D-32758 Detmold
 Germany

www.weidmueller.com

Technische Daten

Zulassungen

ROHS Konform

Abmessungen und Gewichte

| | | | |
|------------------------|--------|----------------------|-------------|
| Tiefe | 90 mm | Tiefe (inch) | 3.5433 inch |
| Höhe | 220 mm | Höhe (inch) | 8.6614 inch |
| Breite | 180 mm | Breite (inch) | 7.0866 inch |
| Durchmesser | 11 mm | Befestigungsmaß Höhe | 130 mm |
| Befestigungsmaß Breite | 155 mm | Nettogewicht | 3300 g |

Temperaturen

Dauergebrauchstemperatur, min. -50 °C Dauergebrauchstemperatur, max. 140 °C

Umweltanforderungen

RoHS-Konformitätsstatus Konform ohne Ausnahme
 REACH SVHC Keine SVHC über 0,1 Gew.-%

Allgemeines

| | | | |
|--------------------------------------|---|--------------------------------------|---------------|
| Leiteranschlussquerschnitt AWG, max. | kcmil 250 | Leiteranschlussquerschnitt AWG, min. | AWG 6 |
| Normen | EN 45545-2:2020, NFPA 130 ASTM E 162/ 662, BSS 7239/ 7242 | Tragschiene | Montageplatte |

Bemessungsdaten

| | | | |
|----------------------------|---------------------|--------------------------------|---|
| Bemessungsquerschnitt | 185 mm ² | Bemessungsspannung | 2700 V |
| Spannung mit TW Epoxidharz | 2700 V | Nennstrom | 600 A |
| Strom bei max. Leiter | 600 A | Normen | EN 45545-2:2020, NFPA 130 ASTM E 162/ 662, BSS 7239/ 7242 |
| Bemessungsstoßspannung | 25 kV | Stoßspannung mit TW Epoxidharz | 25 kV |
| Verschmutzungsgrad | 3 | | |

Klemmbare Leiter (Bemessungsanschluss)

| | | | |
|--|--------------------------|---|------------------------|
| Kabelschuh DIN 46 234 | 10...185 mm ² | Leiteranschlussquerschnitt AWG, max. | kcmil 250 |
| Anschlussrichtung | seitlich | Anzugsdrehmoment, max. | 35 Nm |
| Anzugsdrehmoment, min. | 33 Nm | Anschlussart | Schraubanschluss |
| Anzahl Anschlüsse | 4 | Klemmbereich, max. | 185 mm ² |
| Klemmbereich, min. | 10 mm ² | Klemmbereich, Bolzenanschluss, max. | 185.00 mm ² |
| Klemmbereich, Bolzenanschluss, min. | 10 mm ² | Klemmschraube | M 12 |
| Leiteranschlussquerschnitt AWG, min. | AWG 6 | Leiteranschlussquerschnitt, feindrätig, max. | 185 mm ² |
| Leiteranschlussquerschnitt, feindrätig, min. | 10 mm ² | Bolzengröße für Flachanschluss | M 12 |
| Leiteranschlussquerschnitt, feinstdrätig, 185 mm ² max. | | Leiteranschlussquerschnitt, feinstdrätig, 10 mm ² min. | |

Maße

Durchmesser 11 mm

Technische Daten**Systemkennwerte**

| | | | |
|------------------------------|------|----------------------------------|---------------|
| Abschlussplatte erforderlich | Nein | Anzahl der Potentiale | 2 |
| Anzahl der Etagen | 1 | Anzahl der Klemmstellen je Etage | 2 |
| Etagen intern gebrückt | Ja | Tragschiene | Montageplatte |

Werkstoffdaten

| | | | |
|-------|-----|--------------------------------|-----|
| Farbe | rot | Brennbarkeitsklasse nach UL 94 | V-0 |
|-------|-----|--------------------------------|-----|

weitere technische Daten

| | |
|-------------------------------|------|
| explosionsgeprüfte Ausführung | Nein |
|-------------------------------|------|

Klassifikationen

| | | | |
|-------------|-------------|-------------|-------------|
| ETIM 8.0 | EC000897 | ETIM 9.0 | EC000897 |
| ETIM 10.0 | EC000897 | ECLASS 14.0 | 27-25-01-01 |
| ECLASS 15.0 | 27-25-01-01 | | |