

WIL-BM-JP-M12-3.0U**Weidmüller Interface GmbH & Co. KG**

Klingenbergstraße 26

D-32758 Detmold

Germany

www.weidmueller.com

Bewegungsmelder für die WIL-LED Leuchte mit Schraubanschluss, 3m Zuleitung und M12 Leitung zum Anschluss an die WIL Leuchte. Schaltzeit einstellbar.

Allgemeine Bestelldaten

Best.-Nr.	2537710000
Art	WIL-BM-JP-M12-3.0U
GTIN (EAN)	4050118549164
VPE	1 ST

Technische Daten

Zulassungen

Zulassungen



ROHS Konform

Abmessungen und Gewichte

Tiefe	36 mm	Tiefe (inch)	1.4173 inch
Höhe	23 mm	Höhe (inch)	0.9055 inch
Breite	51 mm	Breite (inch)	2.0079 inch
Nettogewicht	40 g		

Temperaturen

Betriebstemperatur -20 - 60°C

Umweltanforderungen

RoHS-Konformitätsstatus	Konform mit Ausnahme
RoHS-Ausnahme (falls zutreffend/ bekannt)	6c
REACH SVHC	Lead 7439-92-1
SCIP	82a8bf14-9104-4ca4-ab0c-226d976fdcac

Allgemeine Technische Daten

Schutzart	IP20		
Verweilzeit, min.	2 s		
Verweilzeit, max.	360 s		
Erfassungsreichweite	min.		0.1 m
	max.		7 m
	Einstellbar		Ja
Erfassungsbereich (Winkel)	110 °		

Anschlussdaten

Codierung	A-codiert	Anschlussgewinde	M12
Anzugsdrehmoment	0.8 Nm	Beschaltung	PIN 4: + (Schwarz), PIN 3: - (Blau)

Elektrische Daten

Nennspannung	24 V DC	Nennstrom	< 3.0 A
--------------	---------	-----------	---------

Technische Daten Kabel

Kabel Material	PUR	Mantelfarbe	schwarz
Kabellänge	3 m	Aderquerschnitt	0.34 mm ²

Klassifikationen

ETIM 8.0	EC002955	ETIM 9.0	EC002955
ETIM 10.0	EC002955	ECLASS 14.0	27-11-06-92
ECLASS 15.0	27-11-06-92		

Zubehör

PUR halogenfrei schwarz (U)



Sensor-/Aktor-Leitungen werden zur Verdrahtung von Sensoren und Aktoren und zum Übertragen von Daten bzw. Leistung in verschiedenen Applikationen eingesetzt. Die angespritzte Leitung bietet eine ab Werk angeschlossene und getestete Verbindung des Steckverbinders zum Kabel an. Die Leitungen können den unterschiedlichsten Bedingungen ausgesetzt werden, wie z.B.: Feuchtigkeit, Staub, Wärme, Kälte, Schock oder Vibration.

Genau an diesem Punkt haben unsere Entwickler angesetzt und eine Vielzahl von unterschiedlichen M8 und M12 Sensor-/Aktor-Leitungen entworfen, bei der auch Sie sicher genau das finden, was Sie für Ihre Applikation benötigen.

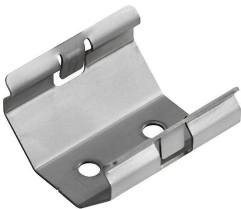
Die M8 und M12 Sensor-/Aktor-Leitungen werden standardmäßig mit einer Messing vernickelten Mutter ausgeliefert. Sollte Sie aber einen besonders extremen Einsatzbereich für unsere Produkte vorsehen, dann können wir Ihnen auch eine Variante mit einer Kunststoffmutter anbieten. Diese erlaubt den Einsatz in Umgebungen, in denen Leitungen mit vernickelten M8 und M12 Muttern oxidieren würden.

Haben Sie etwas nicht gefunden oder sind noch Unklarheiten? Sprechen Sie uns an!

Allgemeine Bestelldaten

Art	SAIP-M12BG-3-3.0U	Ausführung
Best.-Nr.	1108730300	Sensor/Aktor-Leitung, Einseitig offen, M12, Polzahl : 3, 3 m, Buchse,
GTIN (EAN)	4032248888481	gerade, Geschirmt: Nein, LED: Nein, Mantelmaterial: PUR, Halogene:
VPE	1 ST	Nein
Art	SAIL-M12BG-3-3.0U	Ausführung
Best.-Nr.	9457820300	Sensor/Aktor-Leitung, Einseitig offen, M12, Polzahl : 3, 3 m, Buchse,
GTIN (EAN)	4032248228195	gerade, Geschirmt: Nein, LED: Nein, Mantelmaterial: PUR, Halogene:
VPE	1 ST	Nein

JACKPAC®-Zubehör



Weidmüller gehört heute zu den weltweit führenden Steckverbinderanbietern in der Branche. Ein wichtiger Stützpfeiler in dieser Produktfamilie sind hierbei die Rundsteckverbinder, die bei Weidmüller unter dem Familiennamen SAI zusammengefasst sind. Bei der Entwicklung von SAI-Produkten haben sich Weidmüller Ingenieure immer auf die Realisierung von rationellen und kostengünstigen Installationskonzepten konzentriert und ausgereifte Produkte – oft in Kooperationen mit großen Anwendern – auf den Markt gebracht, die in Funktionalität und Qualität Standards setzen – und das weltweit. Ein Beispiel ist die Jackpac® Familie. Diese Module sind wasserdichte Signalwandler.

WIL-BM-JP-M12-3.0U

Weidmüller Interface GmbH & Co. KG

Klingenbergstraße 26

D-32758 Detmold

Germany

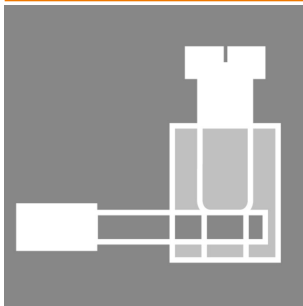
www.weidmueller.com

Zubehör

Allgemeine Bestelldaten

Art	JP CLIP M	Ausführung
Best.-Nr.	8778490000	JACKPAC, Relaiskoppler
GTIN (EAN)	4032248448418	
VPE	10 ST	

Schraubklemmanschluss



Oftmals werden in der heutigen Zeit individuelle Leitungslängen benötigt. Um diesem Anspruch gerecht zu werden, bietet Weidmüller ein breites Portfolio an Steckverbinder zur freien Konfektionierung an. Stecker und Buchsen zur freien Konfektionierung für M8-, M12-, M16- und 7/8"-Anschlüssen sind sehr robust und z.B. für den Maschinenbau optimal geeignet. Bei den M12 Steckverbinder gibt es 5 verschiedenen Anslusstechnologien, aus denen man wählen kann. Der Schraubanschluss zeichnet sich durch seine vielseitige Einsetzbarkeit aus. Bei dieser Technologie wird der Leiter, optional mit Aderendhülsen, in Anslusselemente gesteckt und mittels einer Schraube fixiert. Es ist die klassische und kostengünstigste Verbindungstechnik, die auch Mehrleiteranschlüsse möglich macht.

Allgemeine Bestelldaten

Art	SAIBGS-P-4A-4/6-M12	Ausführung
Best.-Nr.	9457240000	freikonfektionierbarer Steckverbinder, M12
GTIN (EAN)	4008190312275	
VPE	1 ST	
Art	SAISGS-P-4A-4/6-M12	Ausführung
Best.-Nr.	9457550000	freikonfektionierbarer Steckverbinder, M12
GTIN (EAN)	4032248167647	
VPE	1 ST	