

WIL-LWXXXX-6500D024-450SXX5.0BXXXXXXXXXX**Weidmüller Interface GmbH & Co. KG**
Klingenbergstraße 26
D-32758 Detmold
Germany

www.weidmueller.com



Die WIL-LED Leuchten Familie: Nur 8mm (9,4mm mit Magnet) hohe LED Lampe für 24V DC mit sehr hoher Lichtausbeute und hoher Lebensdauer (Größer 60 000h). Sehr robuste Bauweise, durch Vollverguss und Metallgehäuse - wasserdicht (IP67). Durch seine 6500K Lichtfarbe (taghell) geeignet für die verschiedensten Anwendungen. Optional mit M12 Anschluss sehr leicht anschließbar. Durch die geringe Stromaufnahme reicht ein kleines Netzteil mit 24V zum Betrieb.

Allgemeine Bestelldaten

| | |
|------------|--|
| Best.-Nr. | 2535840000 |
| Art | WIL-LWXXXX-6500D024-450SXX5.0BXXXXXXXXXX |
| GTIN (EAN) | 4050118547504 |
| VPE | 1 ST |

Technische Daten

Zulassungen

Zulassungen



| | |
|------------------------|-----------------------------|
| ROHS | Konform |
| UL File Number Search | UL Webseite |
| Zertifikat-Nr. (cULus) | E354496 |

Abmessungen und Gewichte

| | | | |
|--------------|--------|---------------|--------------|
| Tiefe | 40 mm | Tiefe (inch) | 1.5748 inch |
| Höhe | 8 mm | Höhe (inch) | 0.315 inch |
| Breite | 450 mm | Breite (inch) | 17.7165 inch |
| Nettogewicht | 250 g | | |

Temperaturen

| | |
|--------------------|------------|
| Betriebstemperatur | -20 - 60°C |
|--------------------|------------|

Umweltanforderungen

| | |
|----------------------------|----------------------------|
| RoHS-Konformitätsstatus | Konform ohne Ausnahme |
| REACH SVHC | Keine SVHC über 0,1 Gew.-% |
| EPREL-Registrierungsnummer | 1323215 |

Allgemeine Technische Daten

| | | | |
|---|---------------------------|--|----------------|
| Anschlussart | Vorkonfektioniertes Kabel | Elektronische Einrichtungen auf Schienenfahrzeugen | No |
| Empfohlene Klasse nach UL für den Einsatz eines Netzteils | NEC-Klasse 2 | Form des LED Moduls | Rechteckig |
| Anzahl LEDs | 28 | Lichtfarbe (CCT) | 6500K, White |
| Lichtstärke | 3470 cd | Lichtstrom | 1772 lm |
| Strahlungswinkel | 40° | Beleuchtungsstärke | 563 lux |
| Lebensdauer | 60.000 h | Montageart | Schraubmontage |
| Bohrlochabstand | 435 mm | Schlagfestigkeit | IK05 |
| Schutzart | IP67 | Effizienzklasse (nach EU Verordnung Nr. 874/2012) | Not required |

Anschlussdaten

| | | | |
|-------------------------|------|-------------|--|
| LED Modul ist anreihbar | nein | Ausführung | Kabelende offen |
| Polzahl | 2 | Codierung | keine |
| Anschlussgewinde | ohne | Beschaltung | Stift 4 (Litze: schwarz), Steuerung weiße LED, Stift 3 (Litze: blau) |

Elektrische Daten

| | | | |
|--------------|---------|-----------|---------|
| Nennspannung | 24 V DC | Nennstrom | 0.631 A |
| Leistung | 15.1 W | Dimmbar | Ja |

WIL-LWXXXX-6500D024-450SXX5.0BXXXXXXXXXX**Weidmüller Interface GmbH & Co. KG**
Klingenbergstraße 26
D-32758 Detmold
Germanywww.weidmueller.com**Technische Daten****Technische Daten Kabel**

| | | | |
|----------------------|----------------------|-------------|---------|
| Kabel Material | PUR | Mantelfarbe | schwarz |
| Gehäusebasismaterial | Alu hart eloxiert | Kabellänge | 5 m |
| Aderquerschnitt | 0.34 mm ² | | |

Werkstoffdaten

| | | | |
|----------------------------|-----|----------------------|-------------------|
| Material der LED Abdeckung | ESG | Gehäusebasismaterial | Alu hart eloxiert |
| Material Abschlusskappen | PBT | | |

Klassifikationen

| | | | |
|-------------|-------------|-------------|-------------|
| ETIM 8.0 | EC000996 | ETIM 9.0 | EC000996 |
| ETIM 10.0 | EC000996 | ECLASS 14.0 | 27-11-06-35 |
| ECLASS 15.0 | 27-11-06-35 | | |

Maßzeichnung



Detailzeichnung



Zubehör

www.weidmueller.com

Schraubklemmanschluss



Oftmals werden in der heutigen Zeit individuelle Leitungslängen benötigt. Um diesem Anspruch gerecht zu werden, bietet Weidmüller ein breites Portfolio an Steckverbinder zur freien Konfektionierung an. Stecker und Buchsen zur freien Konfektionierung für M8-, M12-, M16- und 7/8"- Anschlüssen sind sehr robust und z.B. für den Maschinenbau optimal geeignet. Bei den M12 Steckverbinder gibt es 5 verschiedenen Anschlussstechnologien, aus denen man wählen kann. Der Schraubanschluss zeichnet sich durch seine vielseitige Einsetzbarkeit aus. Bei dieser Technologie wird der Leiter, optional mit Aderendhülsen, in Anslusselemente gesteckt und mittels einer Schraube fixiert. Es ist die klassische und kostengünstigste Verbindungstechnik, die auch Mehrleiteranschlüsse möglich macht.

Allgemeine Bestelldaten

| | | |
|------------|----------------------------|--|
| Art | SAIBGS-P-4A-4/6-M12 | Ausführung |
| Best.-Nr. | 9457240000 | freikonfektionierbarer Steckverbinder, M12 |
| GTIN (EAN) | 4008190312275 | |
| VPE | 1 ST | |
| Art | SAISGS-P-4A-4/6-M12 | Ausführung |
| Best.-Nr. | 9457550000 | freikonfektionierbarer Steckverbinder, M12 |
| GTIN (EAN) | 4032248167647 | |
| VPE | 1 ST | |

Schraubanschluss Bewegungssensor

Bewegungsmelder für die WIL-LED Leuchte mit Schraubanschluss. Schaltzeit einstellbar.



Allgemeine Bestelldaten

| | | |
|------------|----------------------------|------------|
| Art | WIL-BM-SK | Ausführung |
| Best.-Nr. | 2537720000 | |
| GTIN (EAN) | 4050118549157 | |
| VPE | 1 ST | |

WIL-LWXXXX-6500D024-450SXX5.0BXXXXXXXXXX

Weidmüller Interface GmbH & Co. KG
 Klingenbergstraße 26
 D-32758 Detmold
 Germany

www.weidmueller.com

Zubehör

Schraubanschluss Bewegungssensor mit Kabel



Bewegungsmelder für die WIL-LED Leuchte mit Schraubanschluss, 3m Zuleitung und M12 Leitung zum Anschluss an die WIL Leuchte. Schaltzeit einstellbar.

Allgemeine Bestelldaten

| | | |
|------------|----------------------------|------------|
| Art | WIL-BM-SK-M12-3.OU | Ausführung |
| Best.-Nr. | 2537700000 | |
| GTIN (EAN) | 4050118549140 | |
| VPE | 1 ST | |

Bewegungssensor Jackpac®



Bewegungsmelder für die WIL-LED Leuchte mit Schraubanschluss, 3m Zuleitung und M12 Leitung zum Anschluss an die WIL Leuchte. Schaltzeit einstellbar.

Allgemeine Bestelldaten

| | | |
|------------|----------------------------|------------|
| Art | WIL-BM-JP-M12-3.OU | Ausführung |
| Best.-Nr. | 2537710000 | |
| GTIN (EAN) | 4050118549164 | |
| VPE | 1 ST | |

Türschalter



Der WIL-Türschalter ist vorkonfektioniert mit einer M12 Leitung und einer Zugangsleitung. Somit ist ein einfaches Plug and Produce mit unserer WIL LED Leuchtenfamilie möglich.

Door Switch

Allgemeine Bestelldaten

| | | |
|------------|----------------------------|------------|
| Art | WIL-TS-M12 | Ausführung |
| Best.-Nr. | 2537730000 | |
| GTIN (EAN) | 4050118549188 | |
| VPE | 1 ST | |

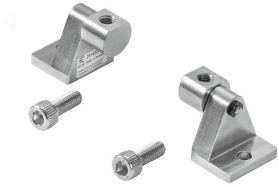
WIL-LWXXX-6500D024-450SXX5.0BXXXXXXXXXX

Weidmüller Interface GmbH & Co. KG
 Klingenbergstraße 26
 D-32758 Detmold
 Germany

www.weidmueller.com

Zubehör

Schwenkhalter



Schwenkhalter für WIL Leuchten Sehr hochwertige Ausführung Ohne Rastung

Swivelling holder

Allgemeine Bestelldaten

| | | |
|------------|----------------------------|------------|
| Art | WIL-SCHWENKHALTER | Ausführung |
| Best.-Nr. | 2614220000 | |
| GTIN (EAN) | 4050118651249 | |
| VPE | 1 ST | |

Connect Power INSTA POWER



Die einphasigen INSTA-POWER-Schaltnetzgeräte zeichnen sich durch ein großes Leistungsspektrum, eine kompakte Bauform sowie ein gutes Preis-Leistungs-Verhältnis aus. Sie sind für Temperaturbereiche von -25 °C bis +70 °C geeignet, verfügen über internationale Zulassungen und einen Weitbereichsspannungseingang. Dadurch sind sie für verschiedenste Einsatzzwecke geeignet. Dazu gehören auch Signal- und Telekommunikationssowie Automatisierungsanlagen mit geringem Leistungsbedarf bis zu 96 Watt.

Allgemeine Bestelldaten

| | | |
|------------|----------------------------|---|
| Art | PRO INSTA 30W 24V 1.3A | Ausführung |
| Best.-Nr. | 2580190000 | Power supply, switch-mode power supply unit, 24 V |
| GTIN (EAN) | 4050118590920 | |
| VPE | 1 ST | |