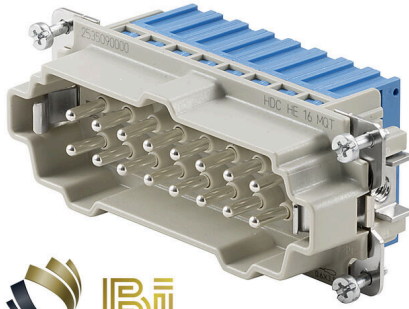


## HDC HE 16 N MQT BL

**Weidmüller Interface GmbH & Co. KG**  
 Klingenbergstraße 26  
 D-32758 Detmold  
 Germany

www.weidmueller.com

### SNAP IN



Bei dem SNAP IN-Anschluss ist die Leiteranschlussebene bereits geöffnet und der abisolierte Leiter kann einfach eingesteckt werden. In der Endposition schliesst der patentierte Klemmmechanismus automatisch. Dadurch ist sie praktisch wartungsfrei und es besteht eine sichere und dauerhafte Verbindung, welche rüttelfest ausgelegt ist. Weidmüller bietet somit als erster und einziger Hersteller diese neuartige Anschlussstechnik.

#### Allgemeine Bestelldaten

Ausführung	HDC - Einsatz, Stift, 500 V, 16 A, Polzahl: 16, SNAP IN, Baugröße: 6
Best.-Nr.	<a href="#">2535090000</a>
Art	HDC HE 16 N MQT BL
GTIN (EAN)	4050118578225
VPE	1 ST

## HDC HE 16 N MQT BL

**Weidmüller Interface GmbH & Co. KG**  
 Klingenbergstraße 26  
 D-32758 Detmold  
 Germany

## Technische Daten

www.weidmueller.com

### Zulassungen

Zulassungen



ROHS	Konform
UL File Number Search	<a href="#">UL Webseite</a>
Zertifikat-Nr. (cURus)	E92202

### Abmessungen und Gewichte

Tiefe	84.5 mm	Tiefe (inch)	3.3268 inch
Höhe	36.9 mm	Höhe (inch)	1.4528 inch
Breite	34 mm	Breite (inch)	1.3386 inch
Nettogewicht	78 g		

### Temperaturen

Grenztemperatur	-40 °C ... 125 °C
-----------------	-------------------

### Umweltanforderungen

RoHS-Konformitätsstatus	Konform mit Ausnahme
RoHS-Ausnahme (falls zutreffend/ bekannt)	6c
REACH SVHC	Lead 7439-92-1, Potassium perfluorobutane sulfonate 29420-49-3
SCIP	e98b2b24-ba23-41bf-8d19-0dda3647412f

### Abmessungen

Breite	34 mm
--------	-------

### Allgemeine Daten

Polzahl	16
Steckzyklen Ag	≥ 500
Steckzyklen Au	≥ 500
Anschlussart	SNAP IN
Baugröße	6
Brennbarkeitsklasse nach UL 94	V-0
Durchgangswiderstand	≤ 2 mΩ
Isolationswiderstand	1010 Ω
Isolierstoff	PC glasfaserverstärkt (UL-gelistet und Bahn-qualifiziert), PA 66/6
Isolierstoffgruppe	IIIa
Anzugsdrehmoment, max. PE-Anschluss	1.5 Nm
Oberfläche	Silber passiviert
Typ	Stift
Verschmutzungsgrad	3
Anzugsdrehmoment, min. PE-Anschluss	1.2 Nm
Werkstoff	Kupferlegierung
Baureihe	HE
Bemessungsspannung (DIN EN 61984)	500 V
Bemessungsspannung nach UL/CSA	600 V AC/DC
Bemessungsstoßspannung (DIN EN 61984)	6 kV
Bemessungsstrom (DIN EN 61984)	16 A

## HDC HE 16 N MQT BL

**Weidmüller Interface GmbH & Co. KG**  
 Klingenbergstraße 26  
 D-32758 Detmold  
 Germany

www.weidmueller.com

## Technische Daten

Bemessungsstrom (UR)	Leiteranschlussquerschnitt AWG	AWG 18
	Bemessungsstrom	7 A
Bemessungsstrom (cUR)	Leiteranschlussquerschnitt AWG	AWG 18
	Bemessungsstrom	7.1 A
Halogenfrei	true	
Geringe Rauchentwicklung gemäß DIN EN 45545-2	Ja	
BG	6	
Anzahl Signalkontakte	0	
Anzahl Leistungskontakte	16	

### Anschlussdaten PE

Anschlussart PE	Schraubanschluss	Klingenmaß Schlitz (PE-Anschluss)	SD 0,8 x 4,0
Abisolierlänge PE-Anschluss	10 mm	Anzugsdrehmoment, max. PE-Anschluss	1.5 Nm
Anzugsdrehmoment, min. PE-Anschluss	1.2 Nm	Befestigungsschraube	M 4
Bemessungsquerschnitt	4 mm <sup>2</sup>	Leiteranschlussquerschnitt AWG (PE), min.	AWG 20
Leiteranschlussquerschnitt AWG (PE), max.	AWG 12		

### Ausführung

Leiteranschlussquerschnitt AWG, max.	AWG 16	Abisolierlänge Bemessungsanschluss	10 mm
Anschlussart	SNAP IN	Baugröße	6
Durchgangswiderstand	≤2 mΩ	Klingenmaß	SD 0,6 x 3,5
Leiteranschlussquerschnitt AWG, min.	AWG 20	Leiteranschlussquerschnitt, eindrätig, max.	2.5 mm <sup>2</sup>
Leiteranschlussquerschnitt, eindrätig, min.	0.5 mm <sup>2</sup>	Leiteranschlussquerschnitt, feindrätig mit AEH DIN 46228/1, max.	2.5 mm <sup>2</sup>
Leiteranschlussquerschnitt, feindrätig mit AEH DIN 46228/1, min.	0.34 mm <sup>2</sup>	Leiteranschlussquerschnitt, feindrätig, max.	2.5 mm <sup>2</sup>
Leiteranschlussquerschnitt, feindrätig, min.	0.5 mm <sup>2</sup>	Leiteranschlussquerschnitt, max.	2.5 mm <sup>2</sup>
Leiteranschlussquerschnitt, min.	1 mm <sup>2</sup>	Oberfläche	Silber passiviert
Werkstoff	Kupferlegierung	BG	6

### Klassifikationen

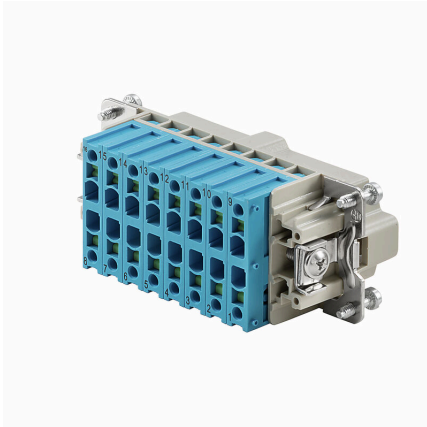
ETIM 8.0	EC000438	ETIM 9.0	EC000438
ETIM 10.0	EC000438	ECLASS 14.0	27-44-02-05
ECLASS 15.0	27-44-02-05		

**HDC HE 16 N MQT BL**

**Weidmüller Interface GmbH & Co. KG**  
Klingenbergstraße 26  
D-32758 Detmold  
Germany

**Zeichnungen**

[www.weidmueller.com](http://www.weidmueller.com)



## HDC HE 16 N MQT BL

**Weidmüller Interface GmbH & Co. KG**  
 Klingenbergstraße 26  
 D-32758 Detmold  
 Germany

www.weidmueller.com

## Zubehör

### Schlitz-Schraubendreher



VDE-isolierter Schlitz-Schraubendreher, SDI DIN 7437, ISO 2380/2, Abtrieb nach DIN 5264, ISO 2380/1, SoftFinish-Griff

### Allgemeine Bestelldaten

Art	SDIS 0.6X3.5X100	Ausführung
Best.-Nr.	<a href="#">9008390000</a>	Schraubendreher, Schraubendreher
GTIN (EAN)	4032248056354	
VPE	1 ST	
Art	SDS 0.6X3.5X100	Ausführung
Best.-Nr.	<a href="#">9008330000</a>	Schraubendreher, Schraubendreher
GTIN (EAN)	4032248056286	
VPE	1 ST	

### DSTV



Zu unseren Einsätzen bieten wir unterschiedliches Zubehör an. Dies umfasst unter anderem Kodierungen für die Einsätze .

### Allgemeine Bestelldaten

Art	DSTV COBU5	Ausführung
Best.-Nr.	<a href="#">1471500000</a>	Schwere Steckverbinder, Zubehör, Kodierelement
GTIN (EAN)	4008190178543	
VPE	100 ST	
Art	DSTV COST4	Ausführung
Best.-Nr.	<a href="#">1471300000</a>	Schwere Steckverbinder, Zubehör, Kodiersystem
GTIN (EAN)	4008190017354	
VPE	100 ST	