

**SAIE-M12BL-5S-F12TL-M16**

**Weidmüller Interface GmbH & Co. KG**  
Klingenbergstraße 26  
D-32758 Detmold  
Germany

www.weidmueller.com

**Abbildung ähnlich****Allgemeine Bestelldaten**

|            |   |
|------------|---|
| Ausführung | Einbaustecker, M12, Montagegewinde: M 16 x 1,5, Polzahl: 5, Litzen-/Kabellänge: |
| Best.-Nr.  | <a href="#">2530890000</a>  |
| Art        | SAIE-M12BL-5S-F12TL-M16   |
| GTIN (EAN) | 4050118541007   |
| VPE        | 1 ST  |

## SAIE-M12BL-5S-F12TL-M16

**Weidmüller Interface GmbH & Co. KG**  
 Klingenbergstraße 26  
 D-32758 Detmold  
 Germany

www.weidmueller.com

## Technische Daten

### Zulassungen

|      |         |
|------|---------|
| ROHS | Konform |
|------|---------|

### Abmessungen und Gewichte

|              |      |
|--------------|------|
| Nettogewicht | 23 g |
|--------------|------|

### Umweltanforderungen

|  |                                      |
|--|--------------------------------------|
| RoHS-Konformitätsstatus                      | Konform mit Ausnahme                 |
| RoHS-Ausnahme (falls zutreffend/<br>bekannt) | 6c                                   |
| REACH SVHC                                   | Lead 7439-92-1                       |
| SCIP   | ebf89fc8-a87f-4691-b87a-dfb9921774b4 |

### Technische Daten Leiterplattensteckverbinder

|                   |                            |                              |                                |
|-------------------|----------------------------|------------------------------|--------------------------------|
| Polzahl           | 5                          | Codierung                    | L-coded                        |
| Montageart        | Montage an der Frontblende | Gehäuse                      | M12 Buchse                     |
| Einbauhöhe        | 12 mm                      | Nennspannung                 | 63 V                           |
| Nennstrom         | 16 A                       | Schutzart                    | IP67, im verschraubten Zustand |
| Kontaktoberfläche | Gold über Nickel           | Gehäusebasismaterial         | PA                             |
| Anschlussgewinde  | M12                        | Anzugsdrehmoment             | M12: 0,8 - 1,2 Nm              |
| Montagegewinde    | M 16 x 1,5                 | Montage auf der Leiterplatte | Tauch-Löt                      |
| Kontaktmaterial   | Cu-leg                     |                              |                                |

### Allgemeine Daten

|                   |                                |                      |                            |
|-------------------|--------------------------------|----------------------|----------------------------|
| Polzahl           | 5                              | Gehäusebasismaterial | PA                         |
| Anschlussgewinde  | M12                            | Kontaktmaterial      | Cu-leg                     |
| Kontaktoberfläche | Gold über Nickel               | Montageart           | Montage an der Frontblende |
| Schutzart         | IP67, im verschraubten Zustand |                      |                            |

### Wichtiger Hinweis

Hinweise

### Klassifikationen

|             |             |             |             |
|-------------|-------------|-------------|-------------|
| ETIM 8.0    | EC003568    | ETIM 9.0    | EC003568    |
| ETIM 10.0   | EC003568    | ECLASS 14.0 | 27-44-01-10 |
| ECLASS 15.0 | 27-44-01-10 |             |             |

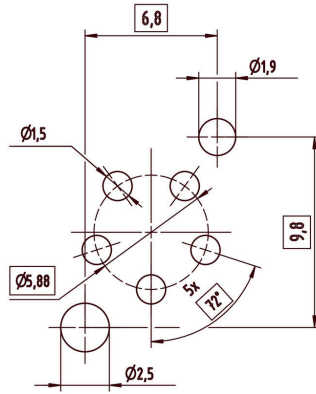
## SAIE-M12BL-5S-F12TL-M16

Weidmüller Interface GmbH & Co. KG  
Klingenbergstraße 26  
D-32758 Detmold  
Germany

## Zeichnungen

[www.weidmueller.com](http://www.weidmueller.com)

### Maßzeichnung



### Leiterplatten-Layout

