

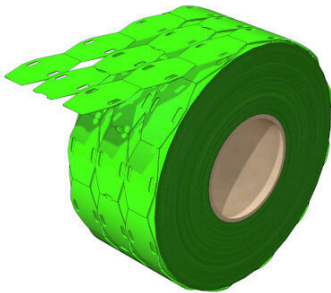
SFX 9/24 MM GN**Weidmüller Interface GmbH & Co. KG**

Klingenbergstraße 26

D-32758 Detmold

Germany

www.weidmueller.com

**Hochbiegsam: SFX**

Zur Kabelkennzeichnung sind SFX-Markierer die bevorzugte Wahl, wenn Sie die klassische Lösung einer Kabelbinderbefestigung wählen. Es liegt in der Natur eines Kabels, dass es nicht gerade verlaufen muss. Entsprechend geht das Materialkonzept der SFX-Markierer mit hochflexiblem Polyurethan auf diesen Umstand ein. Der Markierer folgt jeder Biegung des Kabels und legt sich widerstandslos an.

Allgemeine Bestelldaten

Ausführung	SlimFix, Leiter- und Kabelmarkierer, 7 -, 26 x 15 mm, grün
Best.-Nr.	2519080000
Art	SFX 9/24 MM GN
GTIN (EAN)	4050118531237
VPE	1000 ST

SFX 9/24 MM GN

Weidmüller Interface GmbH & Co. KG
 Klingenbergstraße 26
 D-32758 Detmold
 Germany

Technische Daten

www.weidmueller.com

Zulassungen

ROHS	Konform
------	---------

Abmessungen und Gewichte

Tiefe	0.6 mm	Tiefe (inch)	0.0236 inch
Höhe	26 mm	Höhe (inch)	1.0236 inch
Breite	15 mm	Breite (inch)	0.5906 inch
Nettogewicht	0.24 g		

Temperaturen

Einsatztemperaturbereich	-40...90 °C
--------------------------	-------------

Umweltanforderungen

RoHS-Konformitätsstatus	Konform ohne Ausnahme
REACH SVHC	Keine SVHC über 0,1 Gew.-%

Allgemeine Angaben

Art des Aufdrucks	Neutral	Ausführung	halogenfrei
Breite	15 mm	Brennbarkeitsklasse nach UL 94	HB
Einsatztemperaturbereich, max.	90 °C	Einsatztemperaturbereich, min.	-40 °C
Farbe	grün	Halogene	Nein
Werkstoff	Polyurethane	Aufgedruckte Zeichen	ohne
Schriftfeldgröße	23.5 x 9 mm	kompatibler Drucker	THM MULTIMARK , THM MULTIMARK PLUS
Einsatztemperaturbereich	-40...90 °C	Anzahl je Rolle	1000

Leiter- und Kabelmarkierer

Halogene	Nein	Leiteranschlussquerschnitt, max.	500 mm ²
Leiteraußendurchmesser, max.	40 mm	Leiteraußendurchmesser, min.	7 mm
Textfeldbreite	9 mm	Kabelbinderdurchführung	Flach
Textfeldhöhe	23.5 mm	Leiteraußendurchmesser	7 -
Geeigneter Kabelbinder	Kunststoff	Leiteranschlussquerschnitt	500 mm ²

Klassifikationen

ETIM 8.0	EC001530	ETIM 9.0	EC001530
ETIM 10.0	EC001530	ECLASS 14.0	27-28-11-02
ECLASS 15.0	27-28-11-02		

Zeichnungen

