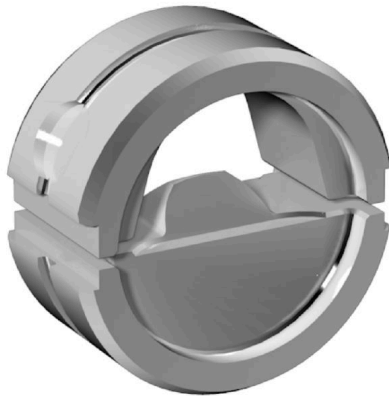


ES EPG 60/HPG DIN 10**Weidmüller Interface GmbH & Co. KG**

Klingenbergstraße 26

D-32758 Detmold

Germany

www.weidmueller.com**Abbildung ähnlich**

Crimpwerkzeuge für Kabelschuhe, Verbinder und Adernhülsen mit Wechseleinsätzen

- extrem schnelles Arbeiten durch hydraulische Unterstützung
- großer Verarbeitungsbereich bis 300 mm²
- Schnellverschlusskopf um 270° drehbar
- automatische Druckbegrenzung und Überwachung mit Drucksensor
- elektronische Steuerung und Überwachung des Pressvorgangs
- Abspeichern aller Verpressungen und Fehlermeldungen auf internem Speicher
- Auslesung aller Zyklen und Fehlermeldungen über USB
- Li-Ionen Akku mit Ladezustandsanzeige: 18V, 2 Ah

Allgemeine Bestelldaten

Ausführung	Einsatz Crimpwerkzeug, 10mm ² , Indent-Crimp
Best.-Nr.	2505290000
Art	ES EPG 60/HPG DIN 10
GTIN (EAN)	4050118519723
VPE	1 ST

Technische Daten
Abmessungen und Gewichte

Tiefe	22 mm	Tiefe (inch)	0.8661 inch
Höhe	42 mm	Höhe (inch)	1.6535 inch
Breite	42 mm	Breite (inch)	1.6535 inch
Nettogewicht	116.16 g		

Umweltanforderungen

RoHS-Konformitätsstatus	Konform ohne Ausnahme
REACH SVHC	Keine SVHC über 0,1 Gew.-%

Kontaktbeschreibung

Kontaktart	Kabelschuhe der DIN 46234, Kabelschuhe der DIN 46341 Teil 1, Kabelschuhe der DIN 46230	Leiterquerschnitt max. AWG	8
Leiterquerschnitt min. AWG	8	Crimpbereich, max.	10 mm ²

Crimpeinsätze

Crimpbreite	7 mm	Crimpquerschnitt Kupfer	10
Crimpbreite in mm	7		

Werkzeugdaten Crimpen

Crimpart/-profil	Indent-Crimp
Kabelschuhquerschnitt	nominal 10 mm ²

Klassifikationen

ETIM 6.0	EC001282	ETIM 7.0	EC001282
ETIM 8.0	EC001282	ETIM 9.0	EC001282
ETIM 10.0	EC001282	ECLASS 9.0	21-04-90-90
ECLASS 9.1	21-01-90-90	ECLASS 10.0	21-04-90-90
ECLASS 11.0	21-04-90-90	ECLASS 12.0	21-04-90-90
ECLASS 13.0	21-04-90-90	ECLASS 14.0	21-04-90-90
ECLASS 15.0	21-04-90-90		