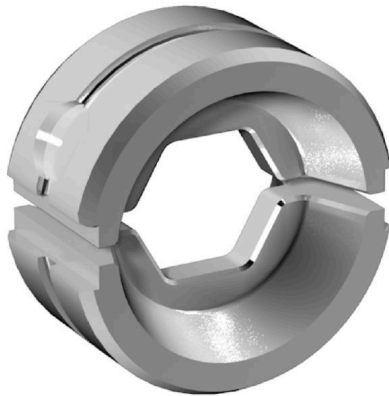


ES EPG/HPG 60 HEX 300**Weidmüller Interface GmbH & Co. KG**

Klingenbergstraße 26

D-32758 Detmold

Germany

www.weidmueller.com**Abbildung ähnlich**

Crimpwerkzeuge für Kabelschuhe, Verbinder und Adernhülsen mit Wechseleinsätzen

- extrem schnelles Arbeiten durch hydraulische Unterstützung
- großer Verarbeitungsbereich bis 300 mm²
- Schnellverschlusskopf um 270° drehbar
- automatische Druckbegrenzung und Überwachung mit Drucksensor
- elektronische Steuerung und Überwachung des Pressvorgangs
- Abspeichern aller Verpressungen und Fehlermeldungen auf internem Speicher
- Auslesung aller Zyklen und Fehlermeldungen über USB
- Li-Ionen Akku mit Ladezustandsanzeige: 18V, 2 Ah

Allgemeine Bestelldaten

Ausführung	Einsatz Crimpwerkzeug, 300mm ² , Sechskant-crimp (Hexagon)
Best.-Nr.	2505270000
Art	ES EPG/HPG 60 HEX 300
GTIN (EAN)	4050118519655
VPE	1 ST

ES EPG/HPG 60 HEX 300

Weidmüller Interface GmbH & Co. KG

Klingenbergstraße 26

D-32758 Detmold

Germany

www.weidmueller.com

Technische Daten

Abmessungen und Gewichte

Tiefe	22 mm	Tiefe (inch)	0.8661 inch
Höhe	42 mm	Höhe (inch)	1.6535 inch
Breite	42 mm	Breite (inch)	1.6535 inch
Nettogewicht	85.36 g		

Umweltanforderungen

RoHS-Konformitätsstatus	Konform ohne Ausnahme
REACH SVHC	Keine SVHC über 0,1 Gew.-%

Kontaktbeschreibung

Kontaktart	Kabelschuhe der DIN 46235, Kabelschuhe der DIN 46267 Teil 1	Leiterquerschnitt max. AWG	600
Leiterquerschnitt min. AWG	600	Crimpbereich, max.	300 mm ²

Crimpeinsätze

Kennzahl	32	Crimpbreite	5 mm
Crimpquerschnitt Aluminium	240	Crimpquerschnitt Kupfer	300
Crimpbreite in mm	5		

Werkzeugdaten Crimpen

Crimpart/-profil	Sechskantcrimp (Hexagon)
Kabelschuhquerschnitt	nominal 300 mm ²

Klassifikationen

ETIM 8.0	EC001282	ETIM 9.0	EC001282
ETIM 10.0	EC001282	ECLASS 14.0	21-04-90-90
ECLASS 15.0	21-04-90-90		

ES EPG/HPG 60 HEX 300

Weidmüller Interface GmbH & Co. KG
Klingenbergstraße 26
D-32758 Detmold
Germany

www.weidmueller.com

Zubehör

Werkzeuge



Crimpwerkzeuge für Kabelschuhe, Verbinder und Aderendhülsen mit Wechseleinsätzen

- extrem schnelles Arbeiten durch hydraulische Unterstützung
- großer Verarbeitungsbereich bis 300 mm²
- Schnellverschlusskopf um 270° drehbar
- automatische Druckbegrenzung und Überwachung mit Drucksensor
- elektronische Steuerung und Überwachung des Pressvorgangs
- Abspeichern aller Verpressungen und Fehlermeldungen auf internem Speicher
- Auslesung aller Zyklen und Fehlermeldungen über USB
- Li-Ionen Akku mit Ladezustandsanzeige: 18V, 2 Ah

Allgemeine Bestelldaten

Art	EPG 60	Ausführung
Best.-Nr.	2453810000	Presswerkzeuge, Werkzeuge, Crimpwerkzeug, 6mm ² , 300mm ² ,
GTIN (EAN)	4050118468434	Sechskantcrimp (Hexagon), WM-Crimp, Indent-Crimp, Trapezcrimp,
VPE	1 ST	Ovalcrimp
Art	HPG 60	Ausführung
Best.-Nr.	2453820000	6mm ² , 300mm ² , Sechskantcrimp (Hexagon), WM-Crimp, Indent-
GTIN (EAN)	4050118468427	Crimp, Trapezcrimp, Ovalcrimp
VPE	1 ST	

300 mm²



Die Verwendung von isolierten Verbindern sichert Anwendern eine langfristig gleichbleibende Qualität ihrer elektrischen Verbindungen.

- Große Auswahl an isolierten und nicht isolierten Kabelschuhen und Verbindern
- Rohrkabelschuhe nach üblichen Marktstandards (Euroserie)
- Presskabelschuhe gemäß DIN 46235
- Quetschkabelschuhe gemäß DIN 46234
- Isolierte Ringkabelschuhe gemäß DIN 46237
- Isolierte Stiftkabelschuhe gemäß DIN 46231

Allgemeine Bestelldaten

Art	KP-M10/-300	Ausführung
Best.-Nr.	1498440000	Kabelschuh, 300 mm ²
GTIN (EAN)	4050118307764	
VPE	10 ST	
Art	KP-M12/-300	Ausführung
Best.-Nr.	1498450000	Kabelschuh, 300 mm ²
GTIN (EAN)	4050118307788	
VPE	10 ST	
Art	KP-M14/-300	Ausführung
Best.-Nr.	1498550000	Kabelschuh, 300 mm ²
GTIN (EAN)	4050118307924	
VPE	10 ST	

ES EPG/HPG 60 HEX 300**Weidmüller Interface GmbH & Co. KG**

Klingenbergstraße 26

D-32758 Detmold

Germany

www.weidmueller.com**Zubehör**

Art	KP-M16/-300	Ausführung
Best.-Nr.	1498460000	Kabelschuh,300 mm ²
GTIN (EAN)	4050118307870	
VPE	10 ST	
Art	KP-M20/-300	Ausführung
Best.-Nr.	1498470000	Kabelschuh,300 mm ²
GTIN (EAN)	4050118307849	
VPE	10 ST	