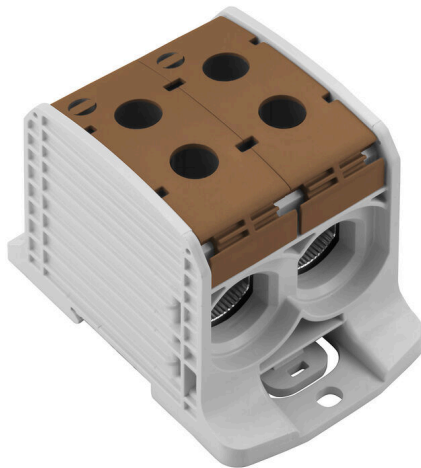


WPD 232 2X185/2X185 BN

Weidmüller Interface GmbH & Co. KG
 Klingenbergstraße 26
 D-32758 Detmold
 Germany

www.weidmueller.com

Produktbild



Klippon® Connect-Einspeisereihenklempen WPD ermöglichen eine einfache und sichere Installation von Aluminium- und Kupferleitern auf engstem Raum. Optional ist auch die Nutzung eines Stromversorgungs- oder Überwachungsanschlusses möglich. Die Einspeisereihenklempen WPD können unabhängig vom Leiterwerkstoff flexibel eingesetzt werden. Die Montage erfolgt entweder direkt oder auf einer DIN-Tragschiene TS35.

Allgemeine Bestelldaten

| | |
|------------|--|
| Ausführung | Potentialverteilerklemme, Schraubanschluss, braun, 185 mm ² , 353 A, 1000 V, Anzahl Anschlüsse: 4, Anzahl der Etagen: 1 |
| Best.-Nr. | 2502830000 |
| Art | WPD 232 2X185/2X185 BN |
| GTIN (EAN) | 4050118516654 |
| VPE | 1 ST |

WPD 232 2X185/2X185 BN

Weidmüller Interface GmbH & Co. KG
 Klingenbergstraße 26
 D-32758 Detmold
 Germany

www.weidmueller.com

Technische Daten

Zulassungen

Zulassungen



| | |
|------------------------|-----------------------------|
| ROHS | Konform |
| UL File Number Search | UL Webseite |
| Zertifikat-Nr. (cURus) | E60693 |

Abmessungen und Gewichte

| | | | |
|--------------|---------|---------------|-------------|
| Tiefe | 73.5 mm | Tiefe (inch) | 2.8937 inch |
| Höhe | 105 mm | Höhe (inch) | 4.1338 inch |
| Breite | 67.6 mm | Breite (inch) | 2.6614 inch |
| Nettogewicht | 404 g | | |

Temperaturen

| | | | |
|--------------------------------|----------------|--------------------------------|----------------|
| Lagertemperatur | -25 °C...55 °C | Umgebungstemperatur | -50 °C...75 °C |
| Dauergebrauchstemperatur, min. | -50 °C | Dauergebrauchstemperatur, max. | 120 °C |

Umweltanforderungen

| | |
|-------------------------|----------------------------|
| RoHS-Konformitätsstatus | Konform ohne Ausnahme |
| REACH SVHC | Keine SVHC über 0,1 Gew.-% |

Allgemeines

| | | | |
|---------------|-----------------------------|--------------------------------------|-----------|
| Polzahl | 1 | Leiteranschlussquerschnitt AWG, max. | kcmil 300 |
| Einbauhinweis | Tragschiene / Montageplatte | Leiteranschlussquerschnitt AWG, min. | AWG 16 |
| Normen | IEC 60947-7-1, UL 1059, CSA | Tragschiene | TS 35 |

Bemessungsdaten

| | | | |
|-------------------------|-----------------------------|--|---------|
| Bemessungsquerschnitt | 185 mm ² | Bemessungsspannung | 1000 V |
| Bemessungsspannung AC | 1000 V | Bemessungsspannung DC | 1000 V |
| Nennstrom | 353 A | Strom bei max. Leiter | 353 A |
| Normen | IEC 60947-7-1, UL 1059, CSA | Durchgangswiderstand gemäß IEC 60947-7-x | 0.09 mΩ |
| Bemessungsstoßspannung | 8 kV | Verlustleistung gemäß IEC 60947-7-x | 11.30 W |
| Kurzzeitstromfestigkeit | 8/20 µs mit 50 kA | Überspannungskategorie | III |
| Verschmutzungsgrad | 3 | | |

Bemessungsdaten IECEx/ATEX

| | | | |
|------------------------------|---------------------|------------------------|------------------|
| Zertifikat-Nr. (ATEX) | CNEX18ATEX0016U | Zertifikat-Nr. (IECEX) | IECEXNEX18.0010U |
| Spannung max (ATEX) | 1100 V | Strom (ATEX) | 353 A |
| Leiterquerschnitt max (ATEX) | 185 mm ² | Spannung max (IECEX) | 1100 V |
| Strom (IECEX) | 353 A | | |

WPD 232 2X185/2X185 BN

Weidmüller Interface GmbH & Co. KG
 Klingenbergstraße 26
 D-32758 Detmold
 Germany

www.weidmueller.com

Technische Daten

Bemessungsdaten nach UL

Zertifikat-Nr. (cURus) E60693

Klemmbare Leiter (Bemessungsanschluss)

| | | | |
|---|--------------------|---|-----------------------------|
| Leiteranschlussquerschnitt AWG, max. | kcmil 300 | Anschlussrichtung | seitlich |
| Anschlussart 2 | Schraubanschluss | Anschlussart | Schraubanschluss |
| Anzahl Anschlüsse | 4 | Klemmbereich, max. | 185 mm ² |
| Klemmbereich, min. | 25 mm ² | Leiteranschlussquerschnitt AWG, min. | AWG 16 |
| Leiteranschlussquerschnitt, feindrätig AEH mit Kunststoffkragen DIN 46228/4, min. | 25 mm ² | Leiteranschlussquerschnitt, feindrätig mit AEH DIN 46228/1, max. | 150 mm ² |
| Leiteranschlussquerschnitt, feindrätig mit AEH DIN 46228/1, min. | 25 mm ² | Leiteranschlussquerschnitt, feindrätig, | 185 mm ² max. |
| Leiteranschlussquerschnitt, feindrätig, min. | 25 mm ² | Leiteranschlussquerschnitt, mehrdrätig, | 185 mm ² max. |
| Leiteranschlussquerschnitt, mehrdrätig, 25 mm ² min. | | Leiteranschlussquerschnitt, eindrätig, | 185 mm ² max. |
| Leiteranschlussquerschnitt, eindrätig, min. | 25 mm ² | | |

Klemmbare Leiter (Weiterer Anschluss)

Anschlussart, weiterer Anschluss Schraubanschluss

Systemkennwerte

| | | | |
|----------------------------------|------------------|------------------------------|-------|
| Ausführung | Schraubanschluss | Abschlussplatte erforderlich | Nein |
| Anzahl der Potentiale | 1 | Anzahl der Etagen | 1 |
| Anzahl der Klemmstellen je Etage | 4 | Etagen intern gebrückt | Nein |
| PE-Anschluss | Nein | Tragschiene | TS 35 |
| PE-Funktion | Nein | | |

Werkstoffdaten

| | | | |
|--------------------------------|-------|-------|-------|
| Werkstoff | Wemid | Farbe | braun |
| Brennbarkeitsklasse nach UL 94 | V-0 | | |

weitere technische Daten

| | | | |
|---------------|--------------------------------|-------------------------------|----|
| Einbauhinweis | Tragschiene / Montageplatte | explosionsgeprüfte Ausführung | Ja |
| Montageart | gerastet | | |

Wichtiger Hinweis

Produkthinweis Weitere Informationen finden Sie im Downloadbereich des Onlinekatalogs

Klassifikationen

| | | | |
|-------------|-------------|-------------|-------------|
| ETIM 8.0 | EC000897 | ETIM 9.0 | EC000897 |
| ETIM 10.0 | EC000897 | ECLASS 14.0 | 27-25-01-19 |
| ECLASS 15.0 | 27-25-01-19 | | |

WPD 232 2X185/2X185 BN

Weidmüller Interface GmbH & Co. KG
 Klingenbergstraße 26
 D-32758 Detmold
 Germany

Zeichnungen

www.weidmueller.com



Conductor connection data according to IEC 60947-7-1 (Cu)

| Input (x1) / Output (x1) | Copper | | Aluminum | |
|---|----------------|-------|----------|---------|
| | □ | □ | □ | □ |
| 185 mm² | 25 Nm | 25 Nm | 30,9 Nm | 30,9 Nm |
| 150 mm² | | | | |
| 120 mm² | | | | |
| 95 mm² | | | | |
| 70 mm² | | | | |
| 50 mm² | 20 Nm | | | |
| 35 mm² | | | | |
| 25 mm² | | | | |
| Flat band 10x15,5x0,8 mm | | | 30,9 Nm | |
| max. current with 2 x 185 mm² (acc. to IEC) | 706 A | | 284 A | |
| Stripping lengths | 29 mm | | | |
| Allen screw | M18 (SW 18 mm) | | | |

Auxiliary connection

| | Copper | |
|-------------------|-----------|--------|
| | □ | □ |
| 10 mm² | | |
| 6 mm² | | |
| 4 mm² | 1,2 Nm | 1,2 Nm |
| 2,5 mm² | | |
| 1,5 mm² | | |
| max. current | 57 A | |
| Stripping lengths | 10 mm | |
| screw | M4 (+PZ2) | |

Stranded
 Solid
 Flexible with ferrule
 Sector shaped
 Flat band

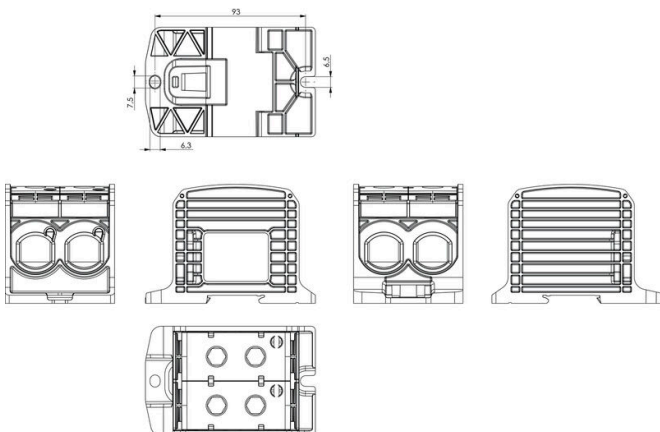
Conductor connection data according to UL 1059 (Al+Cu)

| Input (x1) / Output (x1) | Copper | | Aluminum | |
|--|----------------|----------|----------|----------|
| | □ | □ | □ | □ |
| 350 kcmil | | | | |
| 300 kcmil | | | | |
| 250 kcmil | 250k In. | 250k In. | 398k In. | 398k In. |
| AWG 3/0 | | | | |
| AWG 2/0 | | | | |
| AWG 1/0 | | | | |
| AWG 2 | 200k In. | | | |
| AWG 4 | | | | |
| max. current with 1 x 185 mm² (acc. to UL) | 310 A | | 250 A | |
| Stripping lengths | 29 mm | | | |
| Allen screw | M18 (SW 18 mm) | | | |

Auxiliary connection

| | Copper | |
|-------------------|-----------|-----------|
| | □ | □ |
| AWG 8 | | |
| AWG 10 | | |
| AWG 12 | 20,3k In. | 20,3k In. |
| AWG 14 | | |
| AWG 16 | | |
| max. current | 57 A | |
| Stripping lengths | 10 mm | |
| screw | M4 (+PZ2) | |

Stranded
 Solid
 Flexible with ferrule
 Sector shaped
 Flat band



WPD 232 2X185/2X185 BN

Weidmüller Interface GmbH & Co. KG
 Klingenbergstraße 26
 D-32758 Detmold
 Germany

Zubehör

www.weidmueller.com

Abdeckung



Unsere Systeme für den Berührungsschutz sorgen für mehr Sicherheit in Ihren Schaltanlagen. Sie bieten Schutz gegen elektrischen Schlag durch das unbeabsichtigte Berühren betriebsbedingt oder fehlerbedingt spannungsführender Teile.

Allgemeine Bestelldaten

| | | |
|------------|----------------------------|------------------------------|
| Art | WPDPC X32 GY | Ausführung |
| Best.-Nr. | 2503380000 | Abdeckhaube (Klemmen), Wemid |
| GTIN (EAN) | 4050118533347 | |
| VPE | 12 ST | |

Neutral



Der dekafix (DEK) Markierer ist der universelle Markierer für alle Leitungs- und Steckverbinder sowie Elektronikbaugruppen. Das System eignet sich insbesondere für kurze Zahlenfolgen und umfasst eine große Auswahl an einsatzfertigen Drucken. Die Streifenmontage lässt ein schnelles Aufrasten in einem Arbeitsgang zu. Der Druck ist gut lesbar, kontrastreich und in verschiedenen Breiten erhältlich.

- Große Auswahl an einsatzfertigen Markierern
- Streifenmontage für schnelles Aufrasten
- Klemmenmarkierer passend für alle Weidmüller Leitungsverbinder
- Werden als neutrale MultiCard oder als Standarddruck angeboten

Für Sonderdruck: Bitte senden Sie uns für ihre Beschriftungsvorgaben eine Datei unserer Beschriftungssoftware M-Print PRO oder M-Print PRO Online (ohne Installation).

Allgemeine Bestelldaten

| | | |
|------------|----------------------------|--|
| Art | DEK 5/5 MC NE WS | Ausführung |
| Best.-Nr. | 1609801044 | Dekafix, Klemmenmarkierung, 5 x 5 mm, Raster in mm (P): 5.00 |
| GTIN (EAN) | 4008190397111 | Weidmueller, weiß |
| VPE | 1000 ST | |

WPD 232 2X185/2X185 BN

Weidmüller Interface GmbH & Co. KG
 Klingenbergstraße 26
 D-32758 Detmold
 Germany

www.weidmueller.com

Zubehör

Stiftschlüsselsätze

Stiftschlüssel aus durchgehärtetem Chrom-Vanadium-Stahl, gefertigt nach DIN ISO 2636 L (DIN 911), Oberfläche hochwertig veredelt.



Allgemeine Bestelldaten

| | | |
|------------|----------------------------|-----------------|
| Art | SK WSD-S 1,5-10,0 | Ausführung |
| Best.-Nr. | 9008850000 | Mounting tool |
| GTIN (EAN) | 4032248266609 | |
| VPE | 1 ST | |
| Art | SKS 2,0-8,0 MR | Ausführung |
| Best.-Nr. | 9008870000 | socket wrenches |
| GTIN (EAN) | 4032248266623 | |
| VPE | 1 ST | |

Bezeichnungsträger



Die Bezeichnungsträger bieten die Möglichkeit der zusätzlichen Aufnahme von Standard Markierern im Raster von 5 bzw. 5.1 mm. Die gewinkelten Aufnahmen lassen sich wahlweise über miteinander verrasten und lassen sich in allen Standard Markierungskanälen der Klippon® Connect Reihenklammen montieren. Passende Markierer typen befinden sich unter dem jeweiligen Zubehör der Bezeichnungsträger.

Allgemeine Bestelldaten

| | | |
|------------|----------------------------|-----------------------------|
| Art | BZT 1 WS 10/5 | Ausführung |
| Best.-Nr. | 1805490000 | Zubehör, Bezeichnungsträger |
| GTIN (EAN) | 4032248270231 | |
| VPE | 100 ST | |
| Art | BZT 1 ZA WS 10/5 | Ausführung |
| Best.-Nr. | 1805520000 | Zubehör, Bezeichnungsträger |
| GTIN (EAN) | 4032248270248 | |
| VPE | 100 ST | |