

PICOPAK-CI-CO-LP-P

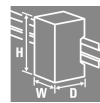
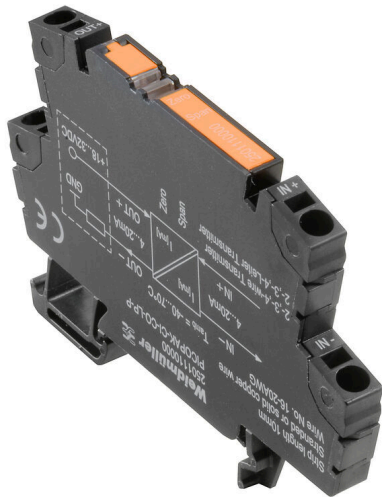
Weidmüller Interface GmbH & Co. KG

Klingenbergstraße 26

D-32758 Detmold

Germany

www.weidmueller.com



Trennverstärker, Passivtrenner, Grenzwertschalter und Messumformer – inklusive Temperaturmessumformer – im Reihenklemmenformat.

Ideal für präzise Signalverarbeitung und zuverlässige Signaltrennung auf engstem Raum.

- Kompakte Bauform im 6 mm-Format – so flach wie eine Reihenklemme
- Betriebstemperatur bis -40 °C ... $+70\text{ °C}$ (modellabhängig)
- Ausführungen mit Schraub- oder PUSH IN-Anschluss
- Ausgewählte Typen mit QR-Code und Status-LED für einfache Identifikation

Allgemeine Bestelldaten

Ausführung	Passivtrenner, ausgangsstromschleifengespeist, Eingang : 4-20 mA, Ausgang : 4-20 mA
Best.-Nr.	2501110000
Art	PICOPAK-CI-CO-LP-P
GTIN (EAN)	4050118514704
VPE	1 ST

Technische Daten

Zulassungen

Zulassungen



ROHS	Konform
UL File Number Search	UL Webseite
Zertifikat-Nr. (cURus)	E141197
Zertifikat-Nr. (cULusEX)	E223527

Abmessungen und Gewichte

Tiefe	55 mm	Tiefe (inch)	2.1654 inch
Höhe	79.4 mm	Höhe (inch)	3.126 inch
Breite	6.1 mm	Breite (inch)	0.2402 inch
Nettogewicht	47 g		

Temperaturen

Lagertemperatur	-40 °C...85 °C	Betriebstemperatur	-40 °C...55 °C
Feuchtigkeit bei Betriebstemperatur	0...95 % (keine Betauung)	Feuchtigkeit	0...95 % (keine Betauung)

Ausfallwahrscheinlichkeit

SIL gemäß IEC 61508	Keine
---------------------	-------

Umweltanforderungen

RoHS-Konformitätsstatus	Konform mit Ausnahme
RoHS-Ausnahme (falls zutreffend/ bekannt)	6c, 7a, 7cl
REACH SVHC	Lead 7439-92-1
SCIP	f814e8b7-24eb-4ad1-8545-4d3e652b59d1

Eingang

Sensor	Current source	Anzahl Eingänge	1
Eingangsstrom	4...20 mA @ 6...35 V DC	Spannungsabfall Stromeingang	≤3,5 V

Ausgang

Anzahl der Ausgänge	1	Lastwiderstand / Strom	≤ 600 Ω, @ max 23mA
Ausgangsstrom	4...20 mA, schleifenstromgespeist	Grenzfrequenz (-3 dB)	≥3,5 kHz
Versorgungsspannung (Ausgang)	18...32 V		

Allgemeine Angaben

Standard	EN 61010-1, EN 61326-1, UL 61010-1:2012, 3rd Edition	Genauigkeit	< 0,1 % des Messbereichs
Schutzart	IP20	Versorgungsspannung	Stromschleifengespeißt über Ausgang
Sprungantwortzeit	≤ 5 ms	Tragschiene	TS 35
Temperaturkoeffizient	≤ 200 ppm/K	Nennleistungsaufnahme	0.5 VA

PICOPAK-CI-CO-LP-P

Weidmüller Interface GmbH & Co. KG
Klingenbergstraße 26
D-32758 Detmold
Germany

www.weidmueller.com

Technische Daten

Konfiguration	Potentiometer, Zero / Span	Leistungsaufnahme, max.	0.8 W
Leistungsaufnahme, typ.	0.55 W		

Isolationskoordination

Standard	EN 61010-1, EN 61326-1, UL 61010-1:2012, 3rd Edition	EMV-Normen	EN 61326-1
Überspannungskategorie	II	Verschmutzungsgrad	2
Galvanische Trennung	2-Wege-Trenner	Isolationsspannung	3,5 kV
Bemessungsspannung	300 V ACrms		

Anschlussdaten

Anschlussart	PUSH IN	Leiteranschlussquerschnitt, feindrätig, min.	0.5 mm ²
Leiteranschlussquerschnitt, feindrätig, max.	1.5 mm ²	Leiteranschlussquerschnitt, feindrätig, min. (AWG)	AWG 20
Leiteranschlussquerschnitt, feindrätig, max. (AWG)	AWG 14		

Artikelbeschreibung

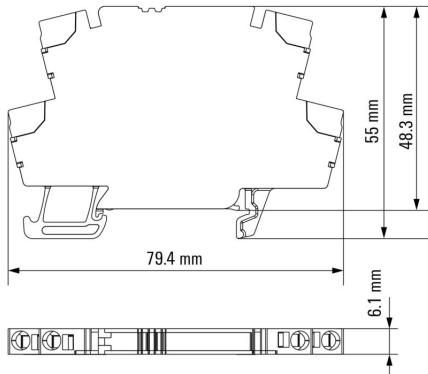
Produktbeschreibung	Der Passivtrenner PicoPak-CI-CO-LP trennt analoge Standardstromsignale. Ein analoges Eingangsstromsignal wird in ein analoges Ausgangsstromsignal linear gewandelt und galvanisch getrennt. Die Spannungsversorgung erfolgt durch den Ein- und Ausgangskreis. Über die frontseitig eingebauten Potentiometer (Zero und Span) kann der Meßbereich bei Bedarf nachjustiert werden.		
---------------------	---	--	--

Klassifikationen

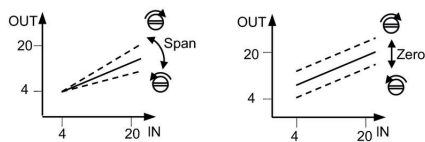
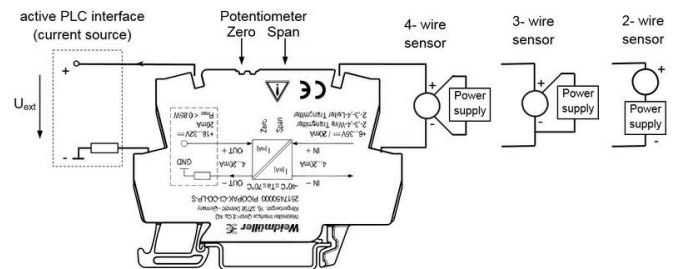
ETIM 8.0	EC002653	ETIM 9.0	EC002653
ETIM 10.0	EC002653	ECLASS 14.0	27-21-01-20
ECLASS 15.0	27-21-01-20		

Zeichnungen

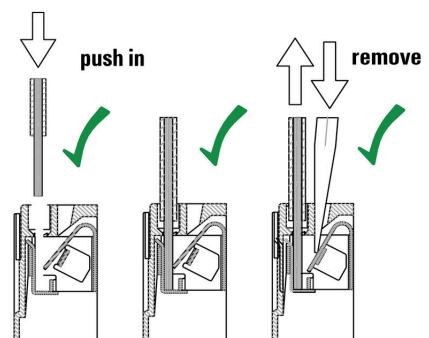
Maßbild

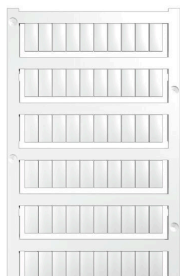


Anschlussbild



Correct handling PUSH IN connection



Zubehör**Neutral**

WS-Markierer sind optimal auf Leitungsverbinder der W-Reihe abgestimmt. Dank ihrer Systemkompatibilität lassen sich WS-Schilder auch auf der I-Reihe sowie der Z-Reihe einsetzen. Die großen Beschriftungsflächen erlauben neben langen Beschriftungsketten auch eine mehrzeilige Aufteilung.

WS-Markierer eignen sich besonders für eine Beschriftung mit langen, individuell erstellten Zeichenfolgen. Durch das bewährte MultiCard-Format ist eine Beschriftung mit PrintJet CONNECT oder Plotter möglich.

- In Streifen oder einzeln montierbar
- Markierer im bewährten MultiCard-Format

Für Sonderdruck: Bitte senden Sie uns für ihre Beschriftungsvorgaben eine Datei unserer Beschriftungssoftware M-Print PRO oder M-Print PRO Online (ohne Installation).

Allgemeine Bestelldaten

Art	WS 12/6 MC NE WS	Ausführung
Best.-Nr.	1609900000	WS, Klemmenmarkierung, 12 x 6 mm, Raster in mm (P): 6.00
GTIN (EAN)	4008190203467	Weidmueller, Allen-Bradley, weiß
VPE	600 ST	