

ENERGY METER 520-230

Weidmüller Interface GmbH & Co. KG

Klingenbergstraße 26

D-32758 Detmold

Germany

www.weidmueller.com



Erweiterte Funktionalität der Energiedatenerfassung

Der Leistungsumfang der Energiemessgeräte der Value-Line geht über die Kernfunktionen der Energiemessung hinaus.

Sie eignen sich auch dazu, weitere Parameter zur Energiegüte zu ermitteln, zu speichern und zu visualisieren.

Für die meisten Typen der Produktgruppe steht die kostenlose Software "ecoExplorer go" zur Verfügung, zum einen für die Gerätekonfiguration / Inbetriebnahme / Visualisierung der Messwerte und zum anderen zur Analyse der Netzqualität.

Allgemeine Bestelldaten

Ausführung	Power measurement/display for 1-, 3-phase mains
Best.-Nr.	2500880000
Art	ENERGY METER 520-230
GTIN (EAN)	4050118513936
VPE	1 ST

ENERGY METER 520-230

Weidmüller Interface GmbH & Co. KG
 Klingenbergstraße 26
 D-32758 Detmold
 Germany

www.weidmueller.com

Technische Daten

Zulassungen

Zulassungen	CE; CULUS
Zulassungen	CE
Zulassungen	



ROHS	Konform
UL File Number Search	UL Webseite
Zertifikat-Nr. (cULus)	E469563

Abmessungen und Gewichte

Tiefe	48 mm	Tiefe (inch)	1.8898 inch
Höhe	96 mm	Höhe (inch)	3.7795 inch
Breite	96 mm	Breite (inch)	3.7795 inch
Nettogewicht	265 g		

Temperaturen

Lagertemperatur	-40 °C...70 °C	Feuchtigkeit bei Lagertemperatur	0...90 % (keine Betauung)
Betriebstemperatur	-10 °C...55 °C	Feuchtigkeit bei Betriebstemperatur	0...90 % (keine Betauung)

Umweltanforderungen

RoHS-Konformitätsstatus	Konform ohne Ausnahme
REACH SVHC	Keine SVHC über 0,1 Gew.-%

Messspannungseingang

Netzform	3 phase 3 wire (L1 + L2 + L3), 3 phase 4 wire (L1 + L2 + L3 + N)	Messgenauigkeit bei Spannung	0.2 %
Dreileitersystem	Ja	Quadranten	4
Oberschwingung je Ordnung / Spannung	1.-40.	Verzerrungsfaktor THD-U in %	Ja
Messbereich, Spannung L-L, AC	480 V	Messbereich, Spannung L-N, AC	277 V
Vierleitersystem	Ja		

Messstromeingang

Gehäusebasismaterial	Kunststoff	Nennstrom	1 / 5 A
Strommesskanäle	3	Messgenauigkeit bei Strom	0.2 %
Differenzstrommessung	Nein	Oberschwingung je Ordnung / Strom	1.-40.
Verzerrungsfaktor THD-I in %	Ja	max. Strom	5000 A

Eingänge/Ausgänge

Anzahl Digitale Eingänge	0	Anzahl Digitale Ausgänge	2
Anzahl Impulsausgänge	2	Temperatureingang	Nein

Kommunikation

Schnittstelle	RS485: 9,6 – 115,2 kbps	Protokoll	Modbus RTU
---------------	-------------------------	-----------	------------

ENERGY METER 520-230

Weidmüller Interface GmbH & Co. KG

Klingenbergstraße 26

D-32758 Detmold

Germany

www.weidmueller.com

Technische Daten

Messdatenaufzeichnung

Speicher Minimal- und Maximalwerte	Ja	Update Intervall Register	200 ms
Software	ecoExplorer go®	Integrierte Logik	Ja

Messung der Spannungsqualität

Oberschwingung je Ordnung / Spannung	1..40.	Oberschwingung je Ordnung / Strom	1..40.
Verzerrungsfaktor THD-U in %	Ja	Verzerrungsfaktor THD-I in %	Ja
Unsymmetrie	Nein	Mit- / Gegen- / Nullsystem	Ja
Kurzzeitunterbrechungen	Nein	Stör- / Ereignisschreiberfunktion	Nein

Technische Daten

Ausführung	Leistungsmessung/- anzeige für 1-, 3- Phasennetz	Montageart	Montage an der Frontblende
Schutzart	IP40, IP20	Nennstrom	1 / 5 A
max. Strom	5000 A	Anzeige Überwachung (Monitor)	LCD
Normen	EN 61326-1, IEC 61010-1, IEC 61010-2-030	Messbereich, Spannung L-N, AC	277 V
Messbereich, Spannung L-L, AC	480 V	Überspannungskategorie	300 V CAT III
Versorgungsspannung	90 - 277 V AC (50/60 Hz), 90 - 250 V DC	Versorgungsspannung	230 V
Dreileitersystem	Ja	Vierleitersystem	Ja
Quadranten	4	Abtastfrequenz 50 / 60 Hz	25.6 kHz
Lückenlose Messung	Ja	Messergebnisse pro Sekunde	5 ms
Effektivwert aus Periode (50/60 Hz)	10 / 12	Differenzstrommessung	Nein
Strommesskanäle	3	Messgenauigkeit bei Spannung	0.2 %
Messgenauigkeit bei Strom	0.2 %	Messgenauigkeit bei Wirkarbeit (kWh, .../5 A)	Klasse 0,5S
Betriebsstundenzähler	Ja	Bimetallfunktion	Ja

Isolationskoordination

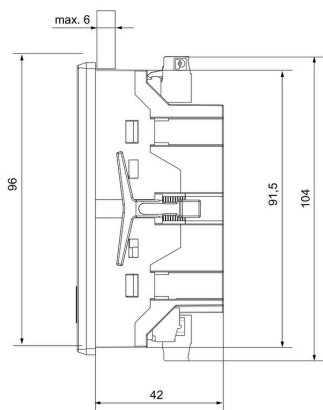
Überspannungskategorie	300 V CAT III
------------------------	---------------

Klassifikationen

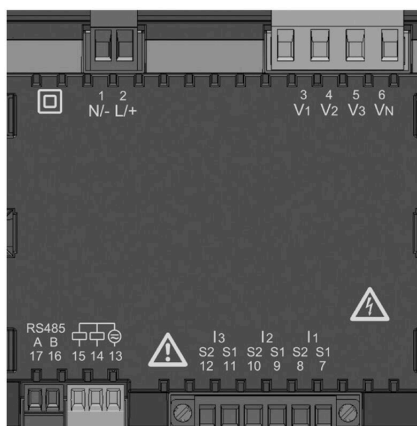
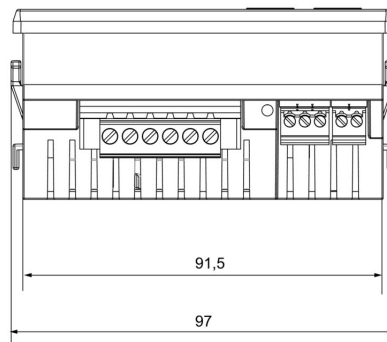
ETIM 8.0	EC002301	ETIM 9.0	EC002301
ETIM 10.0	EC002301	ECLASS 14.0	27-14-23-30
ECLASS 15.0	27-14-23-30		

Zeichnungen

Maßzeichnung



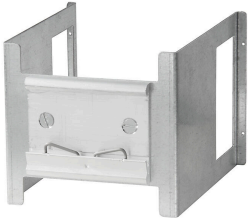
Maßzeichnung



ENERGY METER 520-230

Weidmüller Interface GmbH & Co. KG
Klingenbergstraße 26
D-32758 Detmold
Germany

www.weidmueller.com

Zubehör**Zubehör****Allgemeine Bestelldaten**

Art	ENERGY METER BRACKET S2	Ausführung
Best.-Nr.	2433070000	
GTIN (EAN)	4050118446395	
VPE	1 ST	
Art	ENERGY METER SEAL L96-2	Ausführung
Best.-Nr.	2495610000	
GTIN (EAN)	4050118505931	
VPE	1 ST	
Art	ENERGY METER FIXING SET	Ausführung
Best.-Nr.	2433030000	
GTIN (EAN)	4050118446401	
VPE	1 ST	