

HDC C MHX BM10.0AG**Weidmüller Interface GmbH & Co. KG**

Klingenbergstraße 26

D-32758 Detmold

Germany

www.weidmueller.com

Das Crimpen ist eine elektrisch und mechanisch sichere und zuverlässige Verbindung zwischen Leiter und Kontakt. Eine ideale Crimp-Verbindung ist gasdicht und korrosionsfest.

Allgemeine Bestelldaten

Ausführung	Schwere Steckverbinder, Crimpkontakt, MHX, Buchse, Leiteranschlussquerschnitt, max.: 8, gedreht, Kupferlegierung
Best.-Nr.	2494560000
Art	HDC C MHX BM10.0AG
GTIN (EAN)	4050118504538
VPE	25 ST

HDC C MHX BM10.0AG

Weidmüller Interface GmbH & Co. KG

Klingenbergstraße 26

D-32758 Detmold

Germany

www.weidmueller.com

Technische Daten

Zulassungen

Zulassungen



ROHS

Konform

Abmessungen und Gewichte

Nettogewicht

2.76 g

Umweltanforderungen

RoHS-Konformitätsstatus

Konform mit Ausnahme

RoHS-Ausnahme (falls zutreffend/
bekannt)

6c

REACH SVHC

Lead 7439-92-1

SCIP

6eabd5ae-2d6b-409e-8bdf-87c27ee10e40

Allgemeine Angaben

Kontaktdurchmesser Stift Ø

4 mm

Leiterquerschnitt max. AWG

AWG 8

Abisolierlänge Bemessungsanschluss

15 mm

Anschlussart

Crimpanschluss

Ausführung Einsatz

MHX

Durchgangswiderstand

≤1 mΩ

Leiteranschlussquerschnitt, max.

8 mm²

Leiteranschlussquerschnitt, min.

10 mm²

Oberfläche

Silber

Steckzyklen

≥ 500

Typ

Buchse

Werkstoff

Kupferlegierung

Herstellungsverfahren

gedreht

Leiteranschlussquerschnitt

10 - 8 mm²

Werkstoff des Kontaktes

Kupferlegierung

Wichtiger Hinweis

Produkthinweis

nur flexible Litzenleiter Typ 1231 oder 1028

Klassifikationen

ETIM 8.0

EC000796

ETIM 9.0

EC000796

ETIM 10.0

EC000796

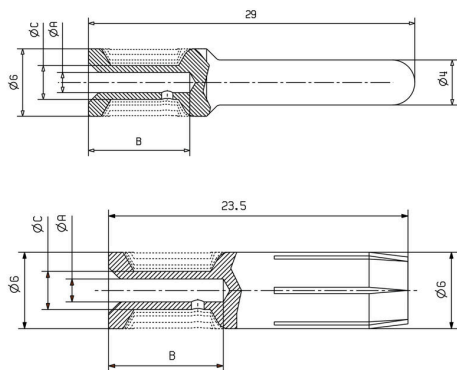
ECLASS 14.0

27-44-02-04

ECLASS 15.0

27-44-02-04

Zeichnungen



HDC C MHX BM10.0AG

Weidmüller Interface GmbH & Co. KG
Klingenbergstraße 26
D-32758 Detmold
Germany

www.weidmueller.com

Zubehör

Crimping tools



- Crimpwerkzeuge für gedrehte Kontakte
- Zwangssperre garantiert Qualitätscrimp
 - Entriegelungsmöglichkeit bei eventueller Fehlbedienung
 - Mit Anschlag zum exakten Positionieren der Kontakte

Allgemeine Bestelldaten

Art	CTIN CM 3.6	Ausführung
Best.-Nr.	9205440000	Crimpwerkzeug für Kontakte, 1.5mm², 10mm², 4-Indent-Crimp
GTIN (EAN)	4032248734146	
VPE	1 ST	