

**HDC C MHX SM10.0AG****Weidmüller Interface GmbH & Co. KG**

Klingenbergstraße 26

D-32758 Detmold

Germany

www.weidmueller.com



Das Crimpen ist eine elektrisch und mechanisch sichere und zuverlässige Verbindung zwischen Leiter und Kontakt. Eine ideale Crimp-Verbindung ist gasdicht und korrosionsfest.

**Allgemeine Bestelldaten**

Ausführung	Schwere Steckverbinder, Crimpkontakt, MHX, Stift, Leiteranschlussquerschnitt, max.: 8, gedreht, Kupferlegierung
Best.-Nr.	<a href="#">2494550000</a>
Art	HDC C MHX SM10.0AG
GTIN (EAN)	4050118504521
VPE	25 ST

## HDC C MHX SM10.0AG

**Weidmüller Interface GmbH & Co. KG**  
 Klingenbergstraße 26  
 D-32758 Detmold  
 Germany

www.weidmueller.com

## Technische Daten

### Zulassungen

Zulassungen



ROHS Konform

### Abmessungen und Gewichte

Nettogewicht 3.19 g

### Umweltanforderungen

RoHS-Konformitätsstatus	Konform mit Ausnahme
RoHS-Ausnahme (falls zutreffend/ bekannt)	6c
REACH SVHC	Lead 7439-92-1
SCIP	6eabd5ae-2d6b-409e-8bdf-87c27ee10e40

### Allgemeine Angaben

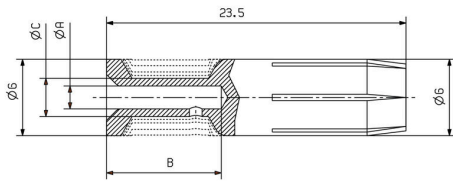
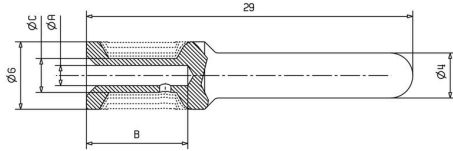
Kontaktdurchmesser Stift Ø	4 mm	Leiterquerschnitt max. AWG	AWG 8
Abisolierlänge Bemessungsanschluss	15 mm	Anschlussart	Crimpanschluss
Ausführung Einsatz	MHX	Durchgangswiderstand	≤1 mΩ
Leiteranschlussquerschnitt, max.	8 mm <sup>2</sup>	Leiteranschlussquerschnitt, min.	10 mm <sup>2</sup>
Oberfläche	Silber	Steckzyklen	≥ 500
Typ	Stift	Werkstoff	Kupferlegierung
Herstellungsverfahren	gedreht	Leiteranschlussquerschnitt	10 - 8 mm <sup>2</sup>
Werkstoff des Kontaktes	Kupferlegierung		

### Wichtiger Hinweis

Produktthinweis nur flexible Litzenleiter Typ 1231 oder 1028

### Klassifikationen

ETIM 8.0	EC000796	ETIM 9.0	EC000796
ETIM 10.0	EC000796	ECLASS 14.0	27-44-02-04
ECLASS 15.0	27-44-02-04		



## HDC C MHX SM10.0AG

**Weidmüller Interface GmbH & Co. KG**  
Klingenbergstraße 26  
D-32758 Detmold  
Germany

## Zubehör

[www.weidmueller.com](http://www.weidmueller.com)

### Crimping tools



Crimpwerkzeuge für gedrehte Kontakte

- Zwangssperre garantiert Qualitätscrimp
- Entriegelungsmöglichkeit bei eventueller Fehlbedienung
- Mit Anschlag zum exakten Positionieren der Kontakte

### Allgemeine Bestelldaten

Art	CTIN CM 3.6	Ausführung
Best.-Nr.	<a href="#">9205440000</a>	Crimpwerkzeug für Kontakte, 1.5mm <sup>2</sup> , 10mm <sup>2</sup> , 4-Indent-Crimp
GTIN (EAN)	4032248734146	
VPE	1 ST	