

## ACT20P-CML-10-AO-RC-P

**Weidmüller Interface GmbH & Co. KG**  
 Klingenbergstraße 26  
 D-32758 Detmold  
 Germany

www.weidmueller.com



### ACT20P: Der Vielseitige

- Präzise und besonders funktionelle Signalwandler
- Lösehebel vereinfachen die Handhabung

### Allgemeine Bestelldaten

Ausführung	Strommesswandler, Grenzwertüberwachung, Eingang : 0... 1/5/10 A, Analogausgang, Relaisausgang, Stromführendes Kabel an den Klemmen anschließbar
Best.-Nr.	<a href="#">2489910000</a>
Art	ACT20P-CML-10-AO-RC-P
GTIN (EAN)	4050118499940
VPE	1 ST

## ACT20P-CML-10-AO-RC-P

**Weidmüller Interface GmbH & Co. KG**  
 Klingenbergstraße 26  
 D-32758 Detmold  
 Germany

www.weidmueller.com

## Technische Daten

### Zulassungen

Zulassungen CE; CULUS; DETNORVER

Zulassungen CULUS;

Zulassungen



ROHS Konform

UL File Number Search [UL Webseite](#)

Zertifikat-Nr. (cULus) E141197

### Abmessungen und Gewichte

Tiefe	114 mm	Tiefe (inch)	4.4882 inch
Höhe	127.1 mm	Höhe (inch)	5.0039 inch
Breite	17.5 mm	Breite (inch)	0.689 inch
Nettogewicht	141 g		

### Temperaturen

Lagertemperatur	-40 °C...85 °C	Betriebstemperatur	-25 °C...60 °C
Feuchtigkeit	5...95 % keine Betauung		

### Umweltanforderungen

RoHS-Konformitätsstatus	Konform mit Ausnahme
RoHS-Ausnahme (falls zutreffend/ bekannt)	6c, 7a, 7cl
REACH SVHC	Lead 7439-92-1
SCIP	2f6dd957-421a-46db-a0c2-cf1609156924

### Eingang

Anzahl Eingänge	1	Eingangsfrequenz	AC: 15...400 Hz (true root mean square)
Eingangsmessbereich	konfigurierbar, 0... 1/5/10 A Wechselstrom (RMS) oder Gleichstrom, max. Spitzenstrom 10 × I <sub>Eingang</sub> (1 s), Für Gleichstrommessung (AA): Stromrichtungsanzeige am Ausgang (-/+ Analogwert)	Eingangssignal	Stromführendes Kabel an den Klemmen anschließbar
Überlastverhalten	Max. Spitzenstrom: 10 × I <sub>Input</sub> für 1s		

### Ausgang

Lastwiderstand / Strom	≤ 600 Ω	Typ	aktiv, angeschlossene Steuerung muss passiv sein
------------------------	---------	-----	--

### Ausgang (Digital)

Nennschaltstrom	2 A	Dauerstrom	2 × I <sub>Input</sub>
Anzahl Digitale Ausgänge	1	Schaltspannung AC, max.	250 V

## ACT20P-CML-10-AO-RC-P

**Weidmüller Interface GmbH & Co. KG**

Klingenbergstraße 26  
D-32758 Detmold  
Germany

www.weidmueller.com

### Technische Daten

Schaltspannung DC, max.	24 V	Typ	Relais, 1 Wechsler, normal / inverse einstellbar
Alarmfunktion	Überstrom, Unterstrom, Alarmgrenzwerteinstellung: 2...105 %, Hysterese 5 % / 10 %, Alarmverzögerung: 0...10 s		

### Ausgang (Analog)

Typ	Spannungs- und Stromausgang (konfigurierbar)	Übertragungsfunktion	direkt oder invertiert
Ausgangsspannung	einstellbar, 0...10 V, 2...10 V, 0...5 V, 1...5 V, -5...+5 V, -10...+10 V	Lastwiderstand Spannung	≥ 10 kΩ
Anzahl analoge Ausgänge	1	Lastwiderstand Strom	≤ 600 Ω
Ausgangsstrom	einstellbar, 0...20 mA, 4...20 mA, -20...+20 mA		

### Allgemeine Angaben

Genauigkeit	≤ ±0,3 % @ 1 A / 5 A, ≤ ±0,6 % @ 10 A	Schutzart	IP20
Versorgungsspannung	16,8 V...31,2 V	Sprungantwortzeit	≤ 300 ms (RMS), ≤ 60 ms (AA)
Tragschiene	TS 35	Temperaturkoeffizient	≤ ±100 ppm/K @ -25...+55 °C, ≤ ±200 ppm/K @ +55...+70 °C
Nennleistungsaufnahme	0.9 VA	Konfiguration	DIP-Schalter und Potentiometer
Leistungsaufnahme, max.	2.2 W		

### Isolationskoordination

Stehstoßspannung	6 kV (1,2/50 µs)	EMV-Normen	EN 61326-1
Prüfspannung	4 kV	Überspannungskategorie	III
Verschmutzungsgrad	2	Galvanische Trennung	4-Wege-Trenner:, zwischen Eingang / Ausgang / Versorgung / Relais
Isolationsspannung	4 kVeff / 1 min.	Bemessungsspannung	300 V ACrms

### Anschlussdaten

Anschlussart	PUSH IN	Anzugsdrehmoment, min.	0.4 Nm
Anzugsdrehmoment, max.	0.6 Nm	Klemmbereich, Bemessungsanschluss	2.5 mm <sup>2</sup>
Klemmbereich, min.	0.5 mm <sup>2</sup>	Klemmbereich, max.	2.5 mm <sup>2</sup>
Leiteranschlussquerschnitt AWG, min.	AWG 26	Leiteranschlussquerschnitt AWG, max.	AWG 14
Leiteranschlussquerschnitt, eindrätig, min.	0.2 mm <sup>2</sup>	Leiteranschlussquerschnitt, eindrätig, max.	2.5 mm <sup>2</sup>
Leiteranschlussquerschnitt, feindrätig, min.	0.2 mm <sup>2</sup>	Leiteranschlussquerschnitt, feindrätig, max.	2.5 mm <sup>2</sup>
Leiteranschlussquerschnitt, feindrätig AEH mit Kunststoffkragen DIN 46228/4, min.	0.2 mm <sup>2</sup>	Leiteranschlussquerschnitt, feindrätig AEH mit Kunststoffkragen DIN 46228/4, max.	2.5 mm <sup>2</sup>

### Artikelbeschreibung

Produktbeschreibung	Das Gerät ACT20P-CML-10-AO-RC-P misst und überwacht Gleich- und Wechselströme bis 10 A. Das verwendete Echteffektivwertverfahren ermöglicht eine präzise Messung auch bei verzerrten
---------------------	--

**Technische Daten**

Formen der Stromkurve. Das Gerät verfügt über eine integrierte Grenzwertüberwachung mit einstellbarer Schaltschwelle, Verzögerung und Hysterese sowie über einen Relais-Ausgang.

Eigenschaften

- Messung mittels Echteffektivwertverfahren (True RMS) oder arithmetischer Mittelwertmessung (AA)
- Grenzwertüberwachung auf Über- oder Unterstrom
- Relaisausgang mittels Arbeits- oder Ruhestromprinzip
- Einstellbare Auslöseverzögerung zur Filterung von Stromspitzen
- Betriebszustands- und Fehleranzeige über frontseitige LED und Ausgangssignalisierung nach NE43, NE44, NE107
- Galvanische 4-Wege-Isolation für sichere Trennung nach IEC/EN 61010-2-201

**Klassifikationen**

ETIM 8.0	EC002475	ETIM 9.0	EC002475
ETIM 10.0	EC002475	ECLASS 14.0	27-21-01-23
ECLASS 15.0	27-21-01-23		

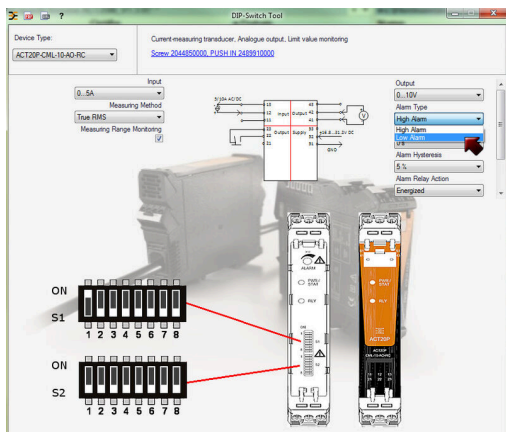
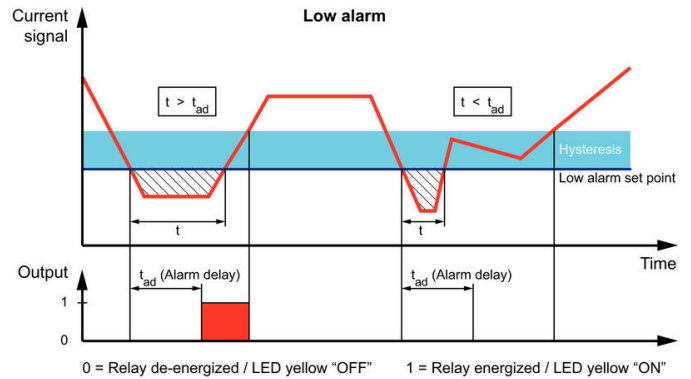
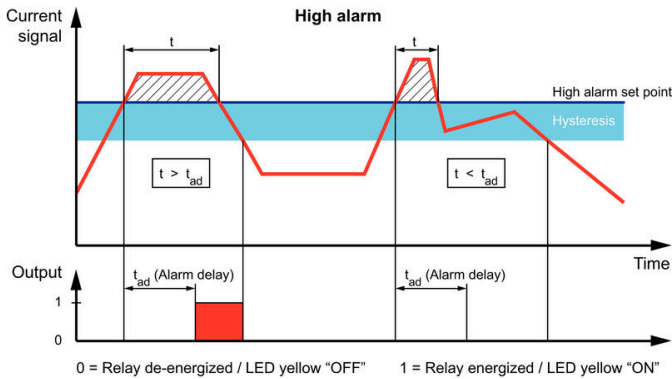
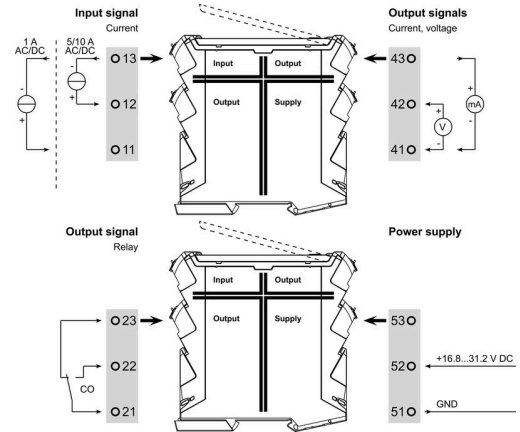
ACT20P-CML-10-AO-RC-P

Weidmüller Interface GmbH & Co. KG  
 Klingenbergstraße 26  
 D-32758 Detmold  
 Germany

Zeichnungen

www.weidmueller.com

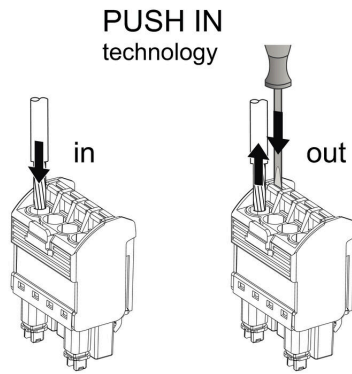
Anschlussbild



Configuration

DIP switch S1		DIP switch S2	
Current input range	1 2 3 4 5 6 7 8	Output range	1 2 3 4 5 6 7 8
0...1 A	<input type="checkbox"/>	0...10 V	<input type="checkbox"/>
0...5 A	<input checked="" type="checkbox"/>	2...10 V	<input type="checkbox"/>
0...10 A	<input type="checkbox"/>	0...5 V	<input type="checkbox"/>
Measuring method	1 2 3 4 5 6 7 8	1...5 V	<input type="checkbox"/>
True RMS	<input checked="" type="checkbox"/>	-5...+5 V	<input type="checkbox"/>
Arithmetic average	<input type="checkbox"/>	-10...+10 V	<input type="checkbox"/>
Alarm delay time	1 2 3 4 5 6 7 8	0...20 mA	<input type="checkbox"/>
0 s	<input type="checkbox"/>	4...20 mA	<input type="checkbox"/>
2 s	<input type="checkbox"/>	-20...+20 mA	<input type="checkbox"/>
5 s	<input checked="" type="checkbox"/>	Alarm relay action	1 2 3 4 5 6 7 8
10 s	<input type="checkbox"/>	Energized	<input type="checkbox"/>
Measuring range monitoring	1 2 3 4 5 6 7 8	De-energized	<input checked="" type="checkbox"/>
Yes	<input type="checkbox"/>	Alarm hysteresis	1 2 3 4 5 6 7 8
No	<input checked="" type="checkbox"/>	5%	<input type="checkbox"/>
Output error action	1 2 3 4 5 6 7 8	10%	<input checked="" type="checkbox"/>
Upscale	<input type="checkbox"/>	Alarm type	1 2 3 4 5 6 7 8
Downscale	<input checked="" type="checkbox"/>	High alarm	<input type="checkbox"/>
Transfer function	1 2 3 4 5 6 7 8	Low alarm	<input checked="" type="checkbox"/>
Normal	<input type="checkbox"/>		
Inverse	<input checked="" type="checkbox"/>		

example for DIP switch setting (with ACT20 tool)



## ACT20P-CML-10-AO-RC-P

**Weidmüller Interface GmbH & Co. KG**  
 Klingenbergstraße 26  
 D-32758 Detmold  
 Germany

## Zubehör

www.weidmueller.com

### Neutral



ESG ist der bewährte Markierer im MultiCard-Format für viele Elektrogeräte namhafter Hersteller. Der Markierer ermöglicht eine hochwertige und kontrastreiche Gerätebeschriftung.

Es sind verschiedene Typen für Geräte von Herstellern wie Siemens, ABB, Beckhoff usw. verfügbar.

Die Vorteile auf einen Blick:

- Universell einsetzbare, selbstklebende Schilder oder aufrastbar, je nach Typ
- Für aneinandergereihte Geräte, wie z. B. Leitungsschutzschaltern, bieten wir ESG zum Aufrasten auf eine Schildschiene an
- Individueller Druck in Laserqualität nach Angabe

Für Sonderdruck: Bitte senden Sie uns für ihre Beschriftungsvorgaben eine Datei unserer Beschriftungssoftware M-Print PRO oder M-Print PRO Online (ohne Installation).

### Allgemeine Bestelldaten

Art	ESG 8/13.5/43.3 SAI AU	Ausführung
Best.-Nr.	<a href="#">1912130000</a>	ESG, Gerätemarkierer x 13.5 mm, PA 66, Farbe: transparent, steckbar
GTIN (EAN)	4032248541164	
VPE	5 ST	
Art	ESG 6.6/15 BHZ 5.00/03	Ausführung
Best.-Nr.	<a href="#">1082520000</a>	ESG, Gerätemarkierer x 15 mm, PA 66, Farbe: weiß, steckbar
GTIN (EAN)	4032248845323	
VPE	200 ST	