

FP ESWB LANDING SET**Weidmüller Interface GmbH & Co. KG**

Klingenbergstraße 26

D-32758 Detmold

Germany

www.weidmueller.com

Die Kombination aus FieldPower® Elevator und Flachkabeln vereint unterschiedliche Funktionalitäten, welche im Aufzugsschacht pro Stockwerk abgegriffen werden: Sicherheitskreis, Buskommunikation und Stromversorgung. Für eine schnelle und einfache Installation wird kein Spezialwerkzeug benötigt.

Allgemeine Bestelldaten

| | |
|---------------|--|
| Ausführung | Wiring box for elevator shaft |
| Best.-Nr. | 2483990000 |
| Art | FP ESWB LANDING SET |
| GTIN (EAN) | 4050118494358 |
| VPE | 1 ST |
| Verpackung | Box |
| Lieferstatus | Dieser Artikel ist demnächst nicht mehr lieferbar. |
| Lieferbar bis | 2026-02-15T00:00:00+01:00 |

FP ESWB LANDING SET

Weidmüller Interface GmbH & Co. KG

Klingenbergstraße 26

D-32758 Detmold

Germany

www.weidmueller.com

Technische Daten

Zulassungen

| | |
|------|---------|
| ROHS | Konform |
|------|---------|

Abmessungen und Gewichte

| | | | |
|--------------|----------|---------------|-------------|
| Tiefe | 64.5 mm | Tiefe (inch) | 2.5394 inch |
| Höhe | 122 mm | Höhe (inch) | 4.8031 inch |
| Breite | 96 mm | Breite (inch) | 3.7795 inch |
| Nettogewicht | 261.28 g | | |

Temperaturen

| | | | |
|-----------------|---------------|--------------------|---------------|
| Lagertemperatur | -5 °C...50 °C | Betriebstemperatur | -5 °C...50 °C |
|-----------------|---------------|--------------------|---------------|

Umweltanforderungen

| | |
|-------------------------|--|
| RoHS-Konformitätsstatus | Konform ohne Ausnahme |
| REACH SVHC | Potassium perfluorobutane sulfonate 29420-49-3 |
| SCIP | 5f19cd84-8946-4797-9386-3ac323b95c10 |

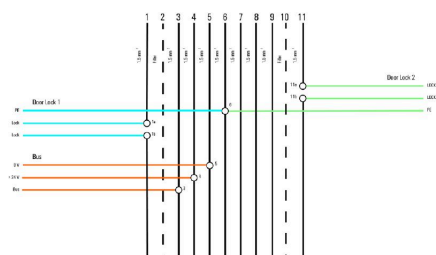
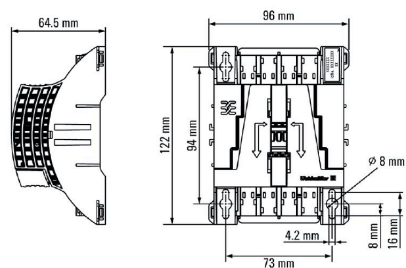
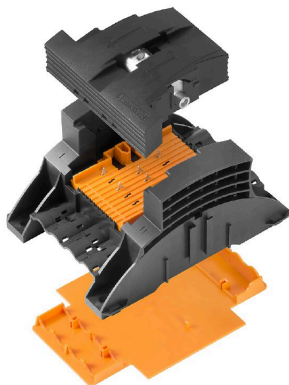
Wichtiger Hinweis

| | |
|----------------|--|
| Produkthinweis | Die Aufzugsschachtverdrahtungsbox ist mit zugelassenen Flachkabeln des Herstellers Draka EHC einsetzbar. |
|----------------|--|

Klassifikationen

| | | | |
|-------------|-------------|-------------|-------------|
| ETIM 8.0 | EC000214 | ETIM 9.0 | EC000214 |
| ETIM 10.0 | EC000214 | ECLASS 14.0 | 27-14-24-09 |
| ECLASS 15.0 | 27-14-24-09 | | |

Zeichnungen



FP ESWB LANDING SET

Weidmüller Interface GmbH & Co. KG
Klingenbergstraße 26
D-32758 Detmold
Germany

www.weidmueller.com

Zubehör

Schlitz-Schraubendreher



VDE-isolierter Schlitz-Schraubendreher, SDI DIN 7437, ISO 2380/2, Abtrieb nach DIN 5264, ISO 2380/1, SoftFinish-Griff

Allgemeine Bestelldaten

| | | |
|------------|----------------------------|----------------------------------|
| Art | SDIS 0.4X2.5X75 | Ausführung |
| Best.-Nr. | 9008370000 | Schraubendreher, Schraubendreher |
| GTIN (EAN) | 4032248056330 | |
| VPE | 1 ST | |
| Art | SDS 1.2X6.5X150 | Ausführung |
| Best.-Nr. | 9009010000 | Schraubendreher, Schraubendreher |
| GTIN (EAN) | 4032248266869 | |
| VPE | 1 ST | |

VDE-isolierte Seitenschneider



Für Arbeiten unter Spannung müssen besondere Richtlinien beachtet und Werkzeuge verwendet werden, die speziell für diese Anwendung hergestellt und geprüft werden.

Weidmüller bietet dem Anwender ein komplettes, den nationalen und internationalen Prüfnormen entsprechendes Zangensortiment an.

Alle Zangen werden nach DIN EN 60900 geprüft und gefertigt.

Die Zangen wurden durch ihre ergonomische Gestaltung der Handform angepasst. Dadurch ergibt sich eine bessere Handpositionierung, die Finger werden nicht zusammengedrückt, was letztendlich ein ermüdungsfreies Arbeiten ermöglicht.

Allgemeine Bestelldaten

| | | |
|------------|----------------------------|-------------------------|
| Art | KSE 160 | Ausführung |
| Best.-Nr. | 9046410000 | Diagonal-cutting pliers |
| GTIN (EAN) | 4032248357734 | |
| VPE | 1 ST | |