

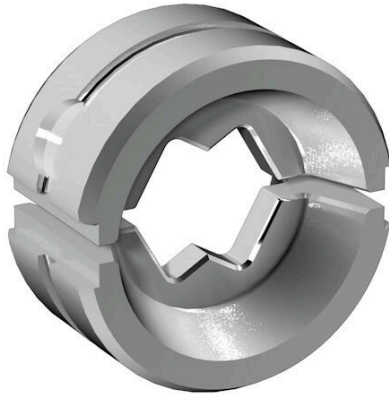
**ES EPG/HPG 60 WM 185****Weidmüller Interface GmbH & Co. KG**

Klingenbergstraße 26

D-32758 Detmold

Germany

www.weidmueller.com

**Abbildung ähnlich**

Crimpwerkzeuge für Kabelschuhe, Verbinder und Adre-  
ndhülsen mit Wechseleinsätzen

- extrem schnelles Arbeiten durch hydraulische Unterstüt-  
zung
- großer Verarbeitungsbereich bis 300 mm<sup>2</sup>
- Schnellverschlusskopf um 270° drehbar
- automatische Druckbegrenzung und Überwachung mit  
Drucksensor
- elektronische Steuerung und Überwachung des Press-  
vorgangs
- Abspeichern aller Verpressungen und Fehlermeldungen  
auf internem Speicher
- Auslesung aller Zyklen und Fehlermeldungen über USB
- Li-Ionen Akku mit Ladezustandsanzeige: 18V, 2 Ah

**Allgemeine Bestelldaten**

Ausführung	Einsatz Crimpwerkzeug, 185mm <sup>2</sup> , WM-Crimp
Best.-Nr.	<a href="#">2469630000</a>
Art	ES EPG/HPG 60 WM 185
GTIN (EAN)	4050118484038
VPE	1 ST

### Technische Daten

#### Abmessungen und Gewichte

Tiefe	22 mm	Tiefe (inch)	0.8661 inch
Höhe	42 mm	Höhe (inch)	1.6535 inch
Breite	42 mm	Breite (inch)	1.6535 inch
Nettogewicht	115.28 g		

#### Umweltanforderungen

RoHS-Konformitätsstatus	Konform ohne Ausnahme
REACH SVHC	Keine SVHC über 0,1 Gew.-%

#### Kontaktbeschreibung

Kontaktart	Kabelschuhe der Euro-Serie	Leiterquerschnitt max. AWG	6/0
Leiterquerschnitt min. AWG	6/0	Crimpbereich, max.	185 mm <sup>2</sup>

#### Crimpeinsätze

Crimpbreite	5 mm	Crimpquerschnitt Kupfer	185
Crimpbreite in mm	5		

#### Werkzeugdaten Crimpen

Crimpart/-profil	WM-Crimp
Kabelschuhquerschnitt	nominal 185 mm <sup>2</sup>

#### Klassifikationen

ETIM 8.0	EC001282	ETIM 9.0	EC001282
ETIM 10.0	EC001282	ECLASS 14.0	21-04-90-90
ECLASS 15.0	21-04-90-90		

## ES EPG/HPG 60 WM 185

**Weidmüller Interface GmbH & Co. KG**  
 Klingenbergstraße 26  
 D-32758 Detmold  
 Germany

## Zubehör

www.weidmueller.com

### Werkzeuge



Crimpwerkzeuge für Kabelschuhe, Verbinder und Aderendhülsen mit Wechseleinsätzen

- extrem schnelles Arbeiten durch hydraulische Unterstützung
- großer Verarbeitungsbereich bis 300 mm<sup>2</sup>
- Schnellverschlusskopf um 270° drehbar
- automatische Druckbegrenzung und Überwachung mit Drucksensor
- elektronische Steuerung und Überwachung des Pressvorgangs
- Abspeichern aller Verpressungen und Fehlermeldungen auf internem Speicher
- Auslesung aller Zyklen und Fehlermeldungen über USB
- Li-Ionen Akku mit Ladezustandsanzeige: 18V, 2 Ah

### Allgemeine Bestelldaten

Art	EPG 60	Ausführung
Best.-Nr.	<a href="#">2453810000</a>	Presswerkzeuge, Werkzeuge, Crimpwerkzeug, 6mm <sup>2</sup> , 300mm <sup>2</sup> ,
GTIN (EAN)	4050118468434	Sechskantcrimp (Hexagon), WM-Crimp, Indent-Crimp, Trapezcrimp,
VPE	1 ST	Ovalcrimp
Art	HPG 60	Ausführung
Best.-Nr.	<a href="#">2453820000</a>	6mm <sup>2</sup> , 300mm <sup>2</sup> , Sechskantcrimp (Hexagon), WM-Crimp, Indent-
GTIN (EAN)	4050118468427	Crimp, Trapezcrimp, Ovalcrimp
VPE	1 ST	

### 185 mm<sup>2</sup>



Die Verwendung von isolierten Verbindern sichert Anwendern eine langfristig gleichbleibende Qualität ihrer elektrischen Verbindungen.

- Große Auswahl an isolierten und nicht isolierten Kabelschuhen und Verbindern
- Rohrkabelschuhe nach üblichen Marktstandards (Euroserie)
- Presskabelschuhe gemäß DIN 46235
- Quetschkabelschuhe gemäß DIN 46234
- Isolierte Ringkabelschuhe gemäß DIN 46237
- Isolierte Stiftkabelschuhe gemäß DIN 46231

### Allgemeine Bestelldaten

Art	KRN-M8/-185	Ausführung
Best.-Nr.	<a href="#">1497290000</a>	Kabelschuh, 185 mm <sup>2</sup> , 185 mm <sup>2</sup> - 185 mm <sup>2</sup>
GTIN (EAN)	4050118306897	
VPE	25 ST	
Art	KRN-M10/-185	Ausführung
Best.-Nr.	<a href="#">1495430000</a>	Kabelschuh, 185 mm <sup>2</sup> , 185 mm <sup>2</sup> - 185 mm <sup>2</sup>
GTIN (EAN)	4050118304985	
VPE	25 ST	
Art	KRN-M12/-185	Ausführung
Best.-Nr.	<a href="#">1495440000</a>	Kabelschuh, 185 mm <sup>2</sup> , 185 mm <sup>2</sup> - 185 mm <sup>2</sup>
GTIN (EAN)	4050118304947	
VPE	25 ST	

## ES EPG/HPG 60 WM 185

**Weidmüller Interface GmbH & Co. KG**  
 Klingenbergstraße 26  
 D-32758 Detmold  
 Germany

www.weidmueller.com

### Zubehör

Art	KRN-M14/-185	Ausführung
Best.-Nr.	<a href="#">1497250000</a>	Kabelschuh, 185 mm <sup>2</sup> , 185 mm <sup>2</sup> - 185 mm <sup>2</sup>
GTIN (EAN)	4050118306880	
VPE	25 ST	
Art	KRN-M16/-185	Ausführung
Best.-Nr.	<a href="#">1495450000</a>	Kabelschuh, 185 mm <sup>2</sup> , 185 mm <sup>2</sup> - 185 mm <sup>2</sup>
GTIN (EAN)	4050118305036	
VPE	25 ST	
Art	KRN-M20/-185	Ausführung
Best.-Nr.	<a href="#">1495470000</a>	Kabelschuh, 185 mm <sup>2</sup> , 185 mm <sup>2</sup> - 185 mm <sup>2</sup>
GTIN (EAN)	4050118305005	
VPE	25 ST	
Art	KRN-M10/-185 S	Ausführung
Best.-Nr.	<a href="#">1494980000</a>	Kabelschuh, 185 mm <sup>2</sup> , 185 mm <sup>2</sup> - 185 mm <sup>2</sup>
GTIN (EAN)	4050118304497	
VPE	10 ST	
Art	KRN-M12/-185 S	Ausführung
Best.-Nr.	<a href="#">1494990000</a>	Kabelschuh, 185 mm <sup>2</sup> , 185 mm <sup>2</sup> - 185 mm <sup>2</sup>
GTIN (EAN)	4050118304169	
VPE	10 ST	
Art	KRN-M16/-185 S	Ausführung
Best.-Nr.	<a href="#">1495000000</a>	Kabelschuh, 185 mm <sup>2</sup> , 185 mm <sup>2</sup> - 185 mm <sup>2</sup>
GTIN (EAN)	4050118304367	
VPE	10 ST	
Art	KWN-M10/-185 90	Ausführung
Best.-Nr.	<a href="#">1494540000</a>	Kabelschuh, 185 mm <sup>2</sup> , 185 mm <sup>2</sup> - 185 mm <sup>2</sup>
GTIN (EAN)	4050118304176	
VPE	25 ST	
Art	KWN-M12/-185 90	Ausführung
Best.-Nr.	<a href="#">1494550000</a>	Kabelschuh, 185 mm <sup>2</sup> , 185 mm <sup>2</sup> - 185 mm <sup>2</sup>
GTIN (EAN)	4050118304213	
VPE	25 ST	
Art	KWN-M16/-185 90	Ausführung
Best.-Nr.	<a href="#">1494570000</a>	Kabelschuh, 185 mm <sup>2</sup> , 185 mm <sup>2</sup> - 185 mm <sup>2</sup>
GTIN (EAN)	4050118304329	
VPE	25 ST	
Art	KWN-M20/-185 90	Ausführung
Best.-Nr.	<a href="#">1494580000</a>	Kabelschuh, 185 mm <sup>2</sup> , 185 mm <sup>2</sup> - 185 mm <sup>2</sup>
GTIN (EAN)	4050118304336	
VPE	25 ST	
Art	KWN-M10/-185 45	Ausführung
Best.-Nr.	<a href="#">1495340000</a>	Kabelschuh, 185 mm <sup>2</sup> , 185 mm <sup>2</sup> - 185 mm <sup>2</sup>
GTIN (EAN)	4050118304589	
VPE	20 ST	
Art	KWN-M12/-185 45	Ausführung
Best.-Nr.	<a href="#">1495350000</a>	Kabelschuh, 185 mm <sup>2</sup> , 185 mm <sup>2</sup> - 185 mm <sup>2</sup>
GTIN (EAN)	4050118305012	
VPE	20 ST	
Art	KWN-M16/-185 45	Ausführung
Best.-Nr.	<a href="#">1495370000</a>	Kabelschuh, 185 mm <sup>2</sup> , 185 mm <sup>2</sup> - 185 mm <sup>2</sup>
GTIN (EAN)	4050118305074	
VPE	20 ST	

## ES EPG/HPG 60 WM 185

**Weidmüller Interface GmbH & Co. KG**  
 Klingenbergstraße 26  
 D-32758 Detmold  
 Germany

www.weidmueller.com

## Zubehör

Art	KWN-M20/-185 45	Ausführung
Best.-Nr.	<a href="#">1495380000</a>	Kabelschuh, 185 mm <sup>2</sup> , 185 mm <sup>2</sup> - 185 mm <sup>2</sup>
GTIN (EAN)	4050118305135	
VPE	20 ST	
Art	VSTN/-185	Ausführung
Best.-Nr.	<a href="#">1497390000</a>	Kabelschuh, 185 mm <sup>2</sup> , 185 mm <sup>2</sup> , Keine
GTIN (EAN)	4050118306798	
VPE	25 ST	
Art	KP-M8/-185	Ausführung
Best.-Nr.	<a href="#">1498540000</a>	Kabelschuh, 185 mm <sup>2</sup>
GTIN (EAN)	4050118307894	
VPE	25 ST	
Art	KP-M10/-185	Ausführung
Best.-Nr.	<a href="#">1498350000</a>	Kabelschuh, 185 mm <sup>2</sup>
GTIN (EAN)	4050118307665	
VPE	25 ST	
Art	KP-M12/-185	Ausführung
Best.-Nr.	<a href="#">1498360000</a>	Kabelschuh, 185 mm <sup>2</sup>
GTIN (EAN)	4050118307726	
VPE	25 ST	
Art	KP-M14/-185	Ausführung
Best.-Nr.	<a href="#">1498590000</a>	Kabelschuh, 185 mm <sup>2</sup>
GTIN (EAN)	4050118307887	
VPE	25 ST	
Art	KP-M16/-185	Ausführung
Best.-Nr.	<a href="#">1498370000</a>	Kabelschuh, 185 mm <sup>2</sup>
GTIN (EAN)	4050118307733	
VPE	25 ST	
Art	KP-M20/-185	Ausführung
Best.-Nr.	<a href="#">1498380000</a>	Kabelschuh, 185 mm <sup>2</sup>
GTIN (EAN)	4050118307757	
VPE	25 ST	
Art	KWPN-M8/-185 90	Ausführung
Best.-Nr.	<a href="#">1496800000</a>	Kabelschuh, 185 mm <sup>2</sup>
GTIN (EAN)	4050118306316	
VPE	25 ST	
Art	KWPN-M10/-185 90	Ausführung
Best.-Nr.	<a href="#">1496690000</a>	Kabelschuh, 185 mm <sup>2</sup>
GTIN (EAN)	4050118306170	
VPE	25 ST	
Art	KWPN-M12/-185 90	Ausführung
Best.-Nr.	<a href="#">1496700000</a>	Kabelschuh, 185 mm <sup>2</sup>
GTIN (EAN)	4050118306323	
VPE	25 ST	
Art	KWPN-M16/-185 90	Ausführung
Best.-Nr.	<a href="#">1496710000</a>	Kabelschuh, 185 mm <sup>2</sup>
GTIN (EAN)	4050118306262	
VPE	25 ST	
Art	KWPN-M20/-185 90	Ausführung
Best.-Nr.	<a href="#">1496720000</a>	Kabelschuh, 185 mm <sup>2</sup>
GTIN (EAN)	4050118306187	
VPE	25 ST	

## ES EPG/HPG 60 WM 185

**Weidmüller Interface GmbH & Co. KG**  
Klingenbergstraße 26  
D-32758 Detmold  
Germany

## Zubehör

[www.weidmueller.com](http://www.weidmueller.com)

Art	VPN/-185	Ausführung
Best.-Nr.	<a href="#">1498720000</a>	Kabelschuh, 185 mm <sup>2</sup> , 185 mm <sup>2</sup> , Keine
GTIN (EAN)	4050118308051	
VPE	25 ST	