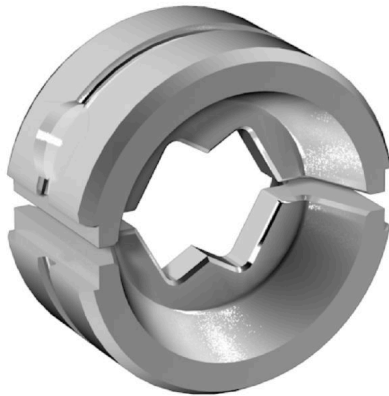


**ES EPG/HPG 60 WM 25****Weidmüller Interface GmbH & Co. KG**

Klingenbergstraße 26

D-32758 Detmold

Germany

[www.weidmueller.com](http://www.weidmueller.com)**Abbildung ähnlich**

Crimpwerkzeuge für Kabelschuhe, Verbinder und Adernhülsen mit Wechseleinsätzen

- extrem schnelles Arbeiten durch hydraulische Unterstützung
- großer Verarbeitungsbereich bis 300 mm<sup>2</sup>
- Schnellverschlusskopf um 270° drehbar
- automatische Druckbegrenzung und Überwachung mit Drucksensor
- elektronische Steuerung und Überwachung des Pressvorgangs
- Abspeichern aller Verpressungen und Fehlermeldungen auf internem Speicher
- Auslesung aller Zyklen und Fehlermeldungen über USB
- Li-Ionen Akku mit Ladezustandsanzeige: 18V, 2 Ah

**Allgemeine Bestelldaten**

Ausführung	Einsatz Crimpwerkzeug, 25mm <sup>2</sup> , WM-Crimp
Best.-Nr.	<a href="#">2469560000</a>
Art	ES EPG/HPG 60 WM 25
GTIN (EAN)	4050118483840
VPE	1 ST

## ES EPG/HPG 60 WM 25

Weidmüller Interface GmbH &amp; Co. KG

Klingenbergstraße 26

D-32758 Detmold

Germany

www.weidmueller.com

## Technische Daten

## Abmessungen und Gewichte

Tiefe	22 mm	Tiefe (inch)	0.8661 inch
Höhe	42 mm	Höhe (inch)	1.6535 inch
Breite	42 mm	Breite (inch)	1.6535 inch
Nettogewicht	167 g		

## Umweltanforderungen

RoHS-Konformitätsstatus	Konform ohne Ausnahme
REACH SVHC	Keine SVHC über 0,1 Gew.-%

## Kontaktbeschreibung

Kontaktart	Kabelschuhe der Euro-Serie	Leiterquerschnitt max. AWG	4
Leiterquerschnitt min. AWG	4	Crimpbereich, max.	25 mm <sup>2</sup>

## Crimpeinsätze

Crimpbreite	12 mm	Crimpquerschnitt Kupfer	25
Crimpbreite in mm	12		

## Werkzeugdaten Crimpen

Crimpart/-profil	WM-Crimp
Kabelschuhquerschnitt	nominal 25 mm <sup>2</sup>

## Klassifikationen

ETIM 8.0	EC001282	ETIM 9.0	EC001282
ETIM 10.0	EC001282	ECLASS 14.0	21-04-90-90
ECLASS 15.0	21-04-90-90		

## ES EPG/HPG 60 WM 25

**Weidmüller Interface GmbH & Co. KG**

Klingenbergstraße 26  
D-32758 Detmold  
Germany

[www.weidmueller.com](http://www.weidmueller.com)

## Zubehör

### Werkzeuge



Crimpwerkzeuge für Kabelschuhe, Verbinder und Aderendhülsen mit Wechseleinsätzen

- extrem schnelles Arbeiten durch hydraulische Unterstützung
- großer Verarbeitungsbereich bis 300 mm<sup>2</sup>
- Schnellverschlusskopf um 270° drehbar
- automatische Druckbegrenzung und Überwachung mit Drucksensor
- elektronische Steuerung und Überwachung des Pressvorgangs
- Abspeichern aller Verpressungen und Fehlermeldungen auf internem Speicher
- Auslesung aller Zyklen und Fehlermeldungen über USB
- Li-Ionen Akku mit Ladezustandsanzeige: 18V, 2 Ah

### Allgemeine Bestelldaten

Art	EPG 60	Ausführung
Best.-Nr.	<a href="#">2453810000</a>	Presswerkzeuge, Werkzeuge, Crimpwerkzeug, 6mm <sup>2</sup> , 300mm <sup>2</sup> ,
GTIN (EAN)	4050118468434	Sechskantcrimp (Hexagon), WM-Crimp, Indent-Crimp, Trapezcrimp,
VPE	1 ST	Ovalcrimp
Art	HPG 60	Ausführung
Best.-Nr.	<a href="#">2453820000</a>	6mm <sup>2</sup> , 300mm <sup>2</sup> , Sechskantcrimp (Hexagon), WM-Crimp, Indent-
GTIN (EAN)	4050118468427	Crimp, Trapezcrimp, Ovalcrimp
VPE	1 ST	

### 25 mm<sup>2</sup>



Die Verwendung von isolierten Verbindern sichert Anwendern eine langfristig gleichbleibende Qualität ihrer elektrischen Verbindungen.

- Große Auswahl an isolierten und nicht isolierten Kabelschuhen und Verbindern
- Rohrkabelschuhe nach üblichen Marktstandards (Euroserie)
- Presskabelschuhe gemäß DIN 46235
- Quetschkabelschuhe gemäß DIN 46234
- Isolierte Ringkabelschuhe gemäß DIN 46237
- Isolierte Stiftkabelschuhe gemäß DIN 46231

### Allgemeine Bestelldaten

Art	KRN-M5/-25	Ausführung
Best.-Nr.	<a href="#">1495830000</a>	Kabelschuh, 25 mm <sup>2</sup> , 25 mm <sup>2</sup> - 25 mm <sup>2</sup>
GTIN (EAN)	4050118305562	
VPE	100 ST	
Art	KRN-M6/-25	Ausführung
Best.-Nr.	<a href="#">1496490000</a>	Kabelschuh, 25 mm <sup>2</sup> , 25 mm <sup>2</sup> - 25 mm <sup>2</sup>
GTIN (EAN)	4050118305784	
VPE	100 ST	
Art	KRN-M8/-25	Ausführung
Best.-Nr.	<a href="#">1496500000</a>	Kabelschuh, 25 mm <sup>2</sup> , 25 mm <sup>2</sup> - 25 mm <sup>2</sup>
GTIN (EAN)	4050118305975	
VPE	100 ST	

## ES EPG/HPG 60 WM 25

**Weidmüller Interface GmbH & Co. KG**  
Klingenbergstraße 26  
D-32758 Detmold  
Germany

www.weidmueller.com

## Zubehör

Art	KRN-M10/-25	Ausführung
Best.-Nr.	<a href="#">1496510000</a>	Kabelschuh, 25 mm², 25 mm² - 25 mm²
GTIN (EAN)	4050118305814	
VPE	100 ST	
Art	KRN-M12/-25	Ausführung
Best.-Nr.	<a href="#">1496520000</a>	Kabelschuh, 25 mm², 25 mm² - 25 mm²
GTIN (EAN)	4050118306163	
VPE	100 ST	
Art	KRN-M14/-25	Ausführung
Best.-Nr.	<a href="#">1496530000</a>	Kabelschuh, 25 mm², 25 mm² - 25 mm²
GTIN (EAN)	4050118305883	
VPE	100 ST	
Art	KWN-M6/-25 90	Ausführung
Best.-Nr.	<a href="#">1495850000</a>	Kabelschuh, 25 mm², 25 mm² - 25 mm²
GTIN (EAN)	4050118305456	
VPE	100 ST	
Art	KWN-M8/-25 90	Ausführung
Best.-Nr.	<a href="#">1495870000</a>	Kabelschuh, 25 mm², 25 mm² - 25 mm²
GTIN (EAN)	4050118305470	
VPE	100 ST	
Art	KWN-M10/-25 90	Ausführung
Best.-Nr.	<a href="#">1495880000</a>	Kabelschuh, 25 mm², 25 mm² - 25 mm²
GTIN (EAN)	4050118305449	
VPE	100 ST	
Art	KWN-M12/-25 90	Ausführung
Best.-Nr.	<a href="#">1495890000</a>	Kabelschuh, 25 mm², 25 mm² - 25 mm²
GTIN (EAN)	4050118305647	
VPE	100 ST	
Art	KWN-M14/-25 90	Ausführung
Best.-Nr.	<a href="#">1495900000</a>	Kabelschuh, 25 mm², 25 mm² - 25 mm²
GTIN (EAN)	4050118305517	
VPE	100 ST	

## 240 mm²



Die Verwendung von isolierten Verbindern sichert Anwendern eine langfristig gleichbleibende Qualität ihrer elektrischen Verbindungen.

- Große Auswahl an isolierten und nicht isolierten Kabelschuhen und Verbindern
- Rohrkabelschuhe nach üblichen Marktstandards (Euroserie)
- Presskabelschuhe gemäß DIN 46235
- Quetschkabelschuhe gemäß DIN 46234
- Isolierte Ringkabelschuhe gemäß DIN 46237
- Isolierte Stiftkabelschuhe gemäß DIN 46231

## Allgemeine Bestelldaten

Art	KWN-M6/-25 45	Ausführung
Best.-Nr.	<a href="#">1496180000</a>	Kabelschuh, 25 mm², 25 mm² - 25 mm²
GTIN (EAN)	4050118305876	
VPE	100 ST	

## ES EPG/HPG 60 WM 25

**Weidmüller Interface GmbH & Co. KG**  
Klingenbergstraße 26  
D-32758 Detmold  
Germany

www.weidmueller.com

## Zubehör

Art	KWN-M8/-25 45	Ausführung
Best.-Nr.	<a href="#">1496190000</a>	Kabelschuh, 25 mm², 25 mm² - 25 mm²
GTIN (EAN)	4050118306231	
VPE	100 ST	
Art	KWN-M10/-25 45	Ausführung
Best.-Nr.	<a href="#">1496200000</a>	Kabelschuh, 25 mm², 25 mm² - 25 mm²
GTIN (EAN)	4050118305593	
VPE	100 ST	
Art	KWN-M12/-25 45	Ausführung
Best.-Nr.	<a href="#">1496210000</a>	Kabelschuh, 25 mm², 25 mm² - 25 mm²
GTIN (EAN)	4050118305715	
VPE	100 ST	

## 25 mm²



Die Verwendung von isolierten Verbindern sichert Anwendern eine langfristig gleichbleibende Qualität ihrer elektrischen Verbindungen.

- Große Auswahl an isolierten und nicht isolierten Kabelschuhen und Verbindern
- Rohrkabelschuhe nach üblichen Marktstandards (Euroserie)
- Presskabelschuhe gemäß DIN 46235
- Quetschkabelschuhe gemäß DIN 46234
- Isolierte Ringkabelschuhe gemäß DIN 46237
- Isolierte Stiftkabelschuhe gemäß DIN 46231

## Allgemeine Bestelldaten

Art	VSTN/-25	Ausführung
Best.-Nr.	<a href="#">1494730000</a>	Kabelschuh, 25 mm², 25 mm², Keine
GTIN (EAN)	4050118304275	
VPE	50 ST	
Art	KP-M6/-25	Ausführung
Best.-Nr.	<a href="#">1497970000</a>	Kabelschuh, 25 mm²
GTIN (EAN)	4050118307412	
VPE	100 ST	
Art	KP-M8/-25	Ausführung
Best.-Nr.	<a href="#">1497980000</a>	Kabelschuh, 25 mm²
GTIN (EAN)	4050118307528	
VPE	100 ST	
Art	KP-M10/-25	Ausführung
Best.-Nr.	<a href="#">1497990000</a>	Kabelschuh, 25 mm²
GTIN (EAN)	4050118307535	
VPE	100 ST	
Art	KP-M12/-25	Ausführung
Best.-Nr.	<a href="#">1498000000</a>	Kabelschuh, 25 mm²
GTIN (EAN)	4050118307504	
VPE	100 ST	
Art	KP-M16/-25	Ausführung
Best.-Nr.	<a href="#">1498010000</a>	Kabelschuh, 25 mm²
GTIN (EAN)	4050118307443	
VPE	100 ST	

## ES EPG/HPG 60 WM 25

**Weidmüller Interface GmbH & Co. KG**  
Klingenbergstraße 26  
D-32758 Detmold  
Germany

www.weidmueller.com

## Zubehör

Art	KWPN-M6/-25 90	Ausführung
Best.-Nr.	<a href="#">1497490000</a>	Kabelschuh,25 mm²
GTIN (EAN)	4050118306668	
VPE	100 ST	
Art	KWPN-M8/-25 90	Ausführung
Best.-Nr.	<a href="#">1497510000</a>	Kabelschuh,25 mm²
GTIN (EAN)	4050118306972	
VPE	100 ST	
Art	KWPN-M10/-25 90	Ausführung
Best.-Nr.	<a href="#">1497520000</a>	Kabelschuh,25 mm²
GTIN (EAN)	4050118306989	
VPE	100 ST	
Art	KWPN-M12/-25 90	Ausführung
Best.-Nr.	<a href="#">1497530000</a>	Kabelschuh,25 mm²
GTIN (EAN)	4050118307108	
VPE	100 ST	
Art	VPN/-25	Ausführung
Best.-Nr.	<a href="#">1498640000</a>	Kabelschuh,25 mm²,25 mm²,Keine
GTIN (EAN)	4050118308013	
VPE	100 ST	
Art	KQN-M5/-25	Ausführung
Best.-Nr.	<a href="#">1494120000</a>	Kabelschuh,25 mm²
GTIN (EAN)	4050118303827	
VPE	50 ST	
Art	KQN-M6/-25	Ausführung
Best.-Nr.	<a href="#">1494130000</a>	Kabelschuh,25 mm²
GTIN (EAN)	4050118303858	
VPE	50 ST	
Art	KQN-M8/-25	Ausführung
Best.-Nr.	<a href="#">1494140000</a>	Kabelschuh,25 mm²
GTIN (EAN)	4050118303872	
VPE	50 ST	
Art	KQN-M10/-25	Ausführung
Best.-Nr.	<a href="#">1494150000</a>	Kabelschuh,25 mm²
GTIN (EAN)	4050118303865	
VPE	50 ST	
Art	KQN-M12/-25	Ausführung
Best.-Nr.	<a href="#">1494160000</a>	Kabelschuh,25 mm²
GTIN (EAN)	4050118303902	
VPE	50 ST	
Art	KQN-M16/-25	Ausführung
Best.-Nr.	<a href="#">1493490000</a>	Kabelschuh,25 mm²
GTIN (EAN)	4050118303148	
VPE	50 ST	
Art	KSN/-25	Ausführung
Best.-Nr.	<a href="#">1492800000</a>	Kabelschuh,25 mm²,25 mm²
GTIN (EAN)	4050118302592	
VPE	50 ST	
Art	VPLN/-25	Ausführung
Best.-Nr.	<a href="#">1492910000</a>	Kabelschuh,25 mm²,25 mm²,Keine
GTIN (EAN)	4050118302646	
VPE	100 ST	

## ES EPG/HPG 60 WM 25

**Weidmüller Interface GmbH & Co. KG**  
Klingenbergstraße 26  
D-32758 Detmold  
Germany

[www.weidmueller.com](http://www.weidmueller.com)

## Zubehör

Art	VSTN/25	Ausführung
Best.-Nr.	<a href="#">1493050000</a>	Kabelschuh, 25 mm², 25 mm², Keine
GTIN (EAN)	4050118302783	
VPE	100 ST	