

## PRO TOP3 480W 48V 10A CO

**Weidmüller Interface GmbH & Co. KG**  
Klingenbergstraße 26  
D-32758 Detmold  
Germany

[www.weidmueller.com](http://www.weidmueller.com)



Produktionsprozesse müssen immer wirtschaftlicher gestaltet werden. Neben der Leistung spielen Energieeffizienz und Nachhaltigkeit für die zukunftsorientierte Industrie eine wachsende Rolle. PROtop-Stromversorgungen kombinieren herausragende Leistungsdaten mit vorbildlicher Nachhaltigkeit, was sich positiv auf die Wertschöpfung der gesamten Produktionsanlage auswirkt.

PROtop bietet eine Reihe von Vorteilen, mit denen echte Wettbewerbsvorteile erzielt werden. Dazu zählen die dauerhafte Senkung der Energiekosten dank hoher Wirkungsgrade sowie die Steigerung der Anlagenverfügbarkeit durch lange Lebensdauer und hohe MTBF-Werte. Hinzu kommt eine hohe Funktionsdichte durch die extrem platzsparenden Bauformen.

Im Vergleich zu herkömmlichen Netzgeräten lassen sich mit PROtop signifikante Einsparungen erzielen. Durch den höheren Wirkungsgrad werden in einer mittleren Produktionsanlage mit ca. 100 PROtop-Stromversorgungen bei Dreischichtbetrieb täglich 50 kWh eingespart. Das sind jährlich über 15.000 kWh – bei gleichzeitiger Verbesserung der CO<sub>2</sub>-Bilanz. Die im Vergleich zu Standardnetzgeräten doppelt so lange Lebensdauer senkt zugleich nachhaltig die Kosten für Wiederbeschaffung und Austausch.

### Allgemeine Bestelldaten

Ausführung	Power supply, switch-mode power supply unit, 48 V
Best.-Nr.	<a href="#">2467160000</a>
Art	PRO TOP3 480W 48V 10A CO
GTIN (EAN)	4050118482065
VPE	1 ST
Lieferstatus	Dieser Artikel ist demnächst nicht mehr lieferbar.
Lieferbar bis	2025-10-30T00:00:00+01:00
Produktalternative	

## PRO TOP3 480W 48V 10A CO

Weidmüller Interface GmbH &amp; Co. KG

Klingenbergstraße 26

D-32758 Detmold

Germany

www.weidmueller.com

## Technische Daten

## Zulassungen

Zulassungen



ROHS	Konform
UL File Number Search	<a href="#">UL Webseite</a>
Zertifikat-Nr. (cULus)	E258476
Zertifikat-Nr. (cULusEX)	E470829

## Abmessungen und Gewichte

Tiefe	125 mm	Tiefe (inch)	4.9212 inch
Höhe	130 mm	Höhe (inch)	5.1181 inch
Breite	68 mm	Breite (inch)	2.6772 inch
Nettogewicht	1645 g		

## Temperaturen

Lagertemperatur	-40 °C...85 °C	Betriebstemperatur	-40 °C...70 °C
Feuchtigkeit bei Betriebstemperatur	5...100 % keine Betauung		

## Umweltanforderungen

RoHS-Konformitätsstatus	Konform mit Ausnahme
RoHS-Ausnahme (falls zutreffend/ bekannt)	6c, 7a, 7cl
REACH SVHC	Lead 7439-92-1
SCIP	6d8cdf22-8230-4af8-86c8-3558c716666d

## Eingang

Anschluss technik	PUSH IN												
Eingangsspannungsbereich AC	3 x 320...3 x 575 V AC / 2 x 360...2 x 575 V AC												
Empfohlene Vorsicherung	3 - 5 A, Char C												
Frequenzbereich AC	45...65 Hz												
Nenneingangsspannung	3x 400...3x 500 V AC (Weitbereichseingang)												
Überspannungsschutz Eingang	Varistor												
Eingangssicherung (intern)	Nein												
Eingangsspannungsbereich DC	450...800 V DC (max. 500 V DC nach UL508), 450...800 V DC												
Einschaltstrom	max. 10 A												
Stromaufnahme im Verhältnis zur Eingangsspannung	<table> <tr> <td>Spannungsart</td><td>AC 3-phasig</td></tr> <tr> <td>Eingangsspannung</td><td>320 V</td></tr> <tr> <td>Eingangsstrom</td><td>2 A</td></tr> <tr> <td>Spannungsart</td><td>DC</td></tr> <tr> <td>Eingangsspannung</td><td>400 V</td></tr> <tr> <td>Eingangsstrom</td><td>1.5 A</td></tr> </table>	Spannungsart	AC 3-phasig	Eingangsspannung	320 V	Eingangsstrom	2 A	Spannungsart	DC	Eingangsspannung	400 V	Eingangsstrom	1.5 A
Spannungsart	AC 3-phasig												
Eingangsspannung	320 V												
Eingangsstrom	2 A												
Spannungsart	DC												
Eingangsspannung	400 V												
Eingangsstrom	1.5 A												
Nennleistungsaufnahme	510.6 VA												

## Ausgang

Ausgangsleistung	480 W
------------------	-------

**PRO TOP3 480W 48V 10A CO**
**Weidmüller Interface GmbH & Co. KG**

Klingenbergstraße 26  
D-32758 Detmold  
Germany

[www.weidmueller.com](http://www.weidmueller.com)
**Technische Daten**

Anschluss technik	PUSH IN	
Nennausgangsspannung	48 V DC $\pm$ 1 %	
Restwelligkeit, Schaltspitzen	<100 mV ss @ 48 V DC, I Nenn	
Parallelschaltbarkeit	Ja, für Redundanz und zur Leistungssteigerung (mit ORing-MOSFET)	
Ausgangsspannung, max.	56 V	
Ausgangsspannung, min.	45 V	
Ausgangsstrom, max.	10 A	
Ausgangsspannung, Bemerkung	anpassbar mit Potentiometer oder Kommunikationsmodul	
Nennausgangsstrom @ UNenn	10 A @ 60 °C	
DCL - Spitzenlastreserve	Dauer des Boostes	5 s
	Vielfaches des Nennstroms	150 %
	Dauer des Boostes	15 ms
	Vielfaches des Nennstroms	500 %
Anstiegszeit	$\leq$ 100 ms	

**Allgemeine Angaben**

Leistungsfaktor (ca.)	> 0.75 @ 3x400 V AC	Netzausfallüberbrückung @ INenn	> 20 ms @ 230 V AC / > 20 ms @ 115 V AC
Wirkungsgrad	94%	Schutzart	IP20
Überspannungskategorie	II, III	Einbaulage, Montagehinweis	Waagrecht auf DIN-Schiene TS 35, oben und unten 50 mm Abstand für freie Luftzufuhr, 10 mm Abstand zu benachbarten Baugruppen.
Gehäuseausführung	Metall, korrosionsbeständig	Derating	> 60 °C (2,5 % / 1 °C)
Erdableitstrom, max.	3.5 mA	Conformal Coating	Ja
Kurzschlusschutz	Ja, intern		

**EMV / Schock / Vibration**

Festigkeit gegen Schock IEC 60068-2-27	30g in allen Richtungen	Störfestigkeitsprüfung nach	EN 55024, EN 55032 (EN 55022), EN 61000-6-1, 2, 3, 4
Festigkeit gegen Vibration IEC 60068-2-6	2,3 g (auf DIN Schiene), 4 g (bei Direktmontage)		

**Isolationskoordination**

Überspannungskategorie	II, III	Verschmutzungsgrad	2
Schutzklasse	I, mit PE-Anschluss	Isolationsspannung Eingang / Ausgang	3.5 kV
Isolationsspannung Eingang / Erde	3.2 kV	Isolationsspannung Ausgang / Erde	0.5 kV

**Elektrische Sicherheit (angewandte Normen)**

Elektrische Ausrüstung von Maschinen	nach EN60204	Schutzkleinspannung	SELV nach IEC 60950-1, PELV gemäß EN60204-1
Sicherheitstransformatoren für Schaltnetzgeräte	Gemäß EN 61558-2-16		

**Anschlussdaten (Ausgang)**

Anschluss technik	PUSH IN	Anzahl Klemmen	4 (++) / (-)
Leiteranschlussquerschnitt, AWG/kcmil, 8 AWG max.		Leiteranschlussquerschnitt, AWG/kcmil, 20 AWG min.	
Leiteranschlussquerschnitt, flexibel, max.	6 mm <sup>2</sup>	Leiteranschlussquerschnitt, flexibel, min.	0.2 mm <sup>2</sup>
Leiteranschlussquerschnitt, starr, max.	10 mm <sup>2</sup>	Leiteranschlussquerschnitt, starr, min.	0.2 mm <sup>2</sup>

## PRO TOP3 480W 48V 10A CO

Weidmüller Interface GmbH &amp; Co. KG

Klingenbergstraße 26

D-32758 Detmold

Germany

www.weidmueller.com

## Technische Daten

## Anschlussdaten (Eingang)

Anschlussstechnik	PUSH IN	Anzahl Klemmen	4 für L1/L2/L3/PE
Leiteranschlussquerschnitt, AWG/kcmil , 8 AWG max.		Leiteranschlussquerschnitt, AWG/kcmil , 20 AWG min.	
Leiteranschlussquerschnitt, flexibel , max.	6 mm <sup>2</sup>	Leiteranschlussquerschnitt, flexibel , min.	0.2 mm <sup>2</sup>
Leiteranschlussquerschnitt, starr , max.	10 mm <sup>2</sup>	Leiteranschlussquerschnitt, starr , min.	0.2 mm <sup>2</sup>

## Anschlussdaten (Signal)

Leiteranschlussquerschnitt, flexibel , max.	1.5 mm <sup>2</sup>	Anschlussstechnik	PUSH IN
Leiteranschlussquerschnitt, AWG/kcmil , 16 max.		Leiteranschlussquerschnitt, starr , min.	0.14 mm <sup>2</sup>
Leiteranschlussquerschnitt, starr , max.	1.5 mm <sup>2</sup>	Leiteranschlussquerschnitt, flexibel , min.	0.14 mm <sup>2</sup>
Leiteranschlussquerschnitt, AWG/kcmil , 26 mm <sup>2</sup> min.			

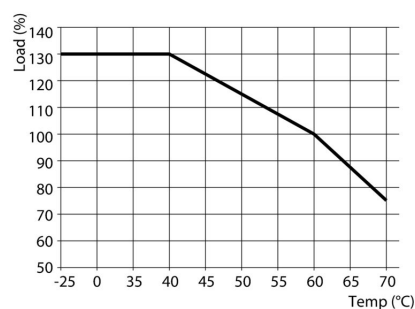
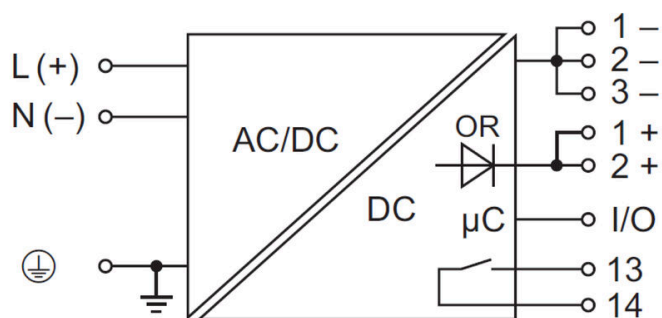
## Signalisierung

Potenzialfrei Kontakt	Ja	LED Grün/ Rot	Grün: Betrieb (störungsfrei), Grün blinkend: Vorwarnung I>90%, Grün/Rot blinkend: Ausgang abgeschaltet (Switch Off Mode), Rot blinkend: Überlast / Fehler
Status Relais (max.Belastung)	Ausgangsspannung OK (30 V DC / 1 A)		

## Klassifikationen

ETIM 8.0	EC002540	ETIM 9.0	EC002540
ETIM 10.0	EC002540	ECLASS 14.0	27-04-07-01
ECLASS 15.0	27-04-07-01		

## Zeichnungen



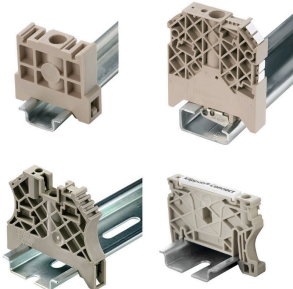
## PRO TOP3 480W 48V 10A CO

**Weidmüller Interface GmbH & Co. KG**  
Klingenbergstraße 26  
D-32758 Detmold  
Germany

[www.weidmueller.com](http://www.weidmueller.com)

## Zubehör

### Endwinkel



Um einen dauerhaft sicheren Sitz auf der Tragschiene zu gewährleisten und ein Verrutschen zu verhindern, hat Weidmüller Endwinkel im Programm. Es sind Ausführungen mit Schraube und schraubenlose Ausführungen erhältlich. Auf den Endwinkeln bestehen Markierungsmöglichkeiten, ebenfalls für Gruppenmarkierer und die Möglichkeit der Aufnahme für Prüfstecker.

### Allgemeine Bestelldaten

Art	WEW 35/1 V0 GF SW	Ausführung
Best.-Nr.	<a href="#">1478990000</a>	Endwinkel, schwarz, TS 35, V-0, Wemid, Breite: 12 mm, 130 °C
GTIN (EAN)	4050118286892	
VPE	50 ST	
Art	WEW 35/2 V0 GF SW	Ausführung
Best.-Nr.	<a href="#">1479000000</a>	Endwinkel, schwarz, TS 35, V-0, Wemid, Breite: 8 mm, 130 °C
GTIN (EAN)	4050118286779	
VPE	50 ST	

### Schlitz-Schraubendreher



VDE-isolierte Schraubendreher zum Arbeiten an unter Spannung stehenden Teilen bis AC 1000 V und DC 1500 V, DIN EN 60900, IEC 900. Geprüfte Sicherheit GS, stückgeprüft. Klinge aus hochlegiertem Chrom-Vanadium-Molybdän-Stahl, durchgehend gehärtet, brüniert.

### Allgemeine Bestelldaten

Art	SDIS SLIM 0.6X3.5X100	Ausführung
Best.-Nr.	<a href="#">2749610000</a>	Schraubwerkzeug, Klingenbreite (B): 3.5 mm, Klingenlänge: 100 mm,
GTIN (EAN)	4050118896350	Klingenstärke (A): 0.6 mm
VPE	1 ST	

### Montage



Montagezubehör für Weidmüller Stromversorgungen.

## PRO TOP3 480W 48V 10A CO

**Weidmüller Interface GmbH & Co. KG**  
Klingenbergstraße 26  
D-32758 Detmold  
Germany

[www.weidmueller.com](http://www.weidmueller.com)

## Zubehör

### Allgemeine Bestelldaten

Art	PRO TOP BRACKETS	Ausführung
Best.-Nr.	<a href="#">2575900000</a>	Mounting foot
GTIN (EAN)	4050118683059	
VPE	1 ST	
Art	MTA 45 MF	Ausführung
Best.-Nr.	<a href="#">1251310000</a>	Electronics housings, Mounting flange
GTIN (EAN)	4050118042719	
VPE	1 ST	
Art	CP A WALLADAPTER 30 MM	Ausführung
Best.-Nr.	<a href="#">1461870000</a>	
GTIN (EAN)	4050118268225	
VPE	1 ST	

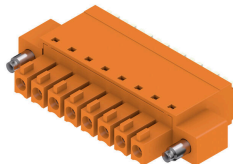
### Kommunikationsmodule



Die aufsteckbaren Kommunikationsmodule von Weidmüller ermöglichen es einzelnen Komponenten, relevante Daten mit der Cloud auszutauschen. Damit wird der Grundstein für gezielte Prozessoptimierungen mittels Condition Monitoring und Fernsteuerbarkeit gelegt – Faktoren, die maßgeblich zur Steigerung von Effizienz, Qualität, Prozessstabilität und Verfügbarkeit beitragen können. Die Kommunikationsmodule sind nach IP20 geschützt, lassen sich werkzeuglos installieren und sind flexibel an verschiedene Kommunikationsprotokolle anpassbar.

### Allgemeine Bestelldaten

Art	PRO COM CAN OPEN	Ausführung
Best.-Nr.	<a href="#">2467320000</a>	Communication module
GTIN (EAN)	4050118482225	
VPE	1 ST	
Art	PRO COM CAN OPEN EX	Ausführung
Best.-Nr.	<a href="#">2467340000</a>	Communication module
GTIN (EAN)	4050118481822	
VPE	1 ST	
Art	PRO COM DISPLAY 7S	Ausführung
Best.-Nr.	<a href="#">2466960000</a>	Communication module
GTIN (EAN)	4050118481808	
VPE	1 ST	
Art	PRO COM IO-LINK	Ausführung
Best.-Nr.	<a href="#">2587360000</a>	Communication module
GTIN (EAN)	4050118599152	
VPE	1 ST	

**Zubehör****BCF 3.81/180F**

PUSH IN - Die innovative Anschlusstechnologie von Weidmüller vereinfacht den Leiteranschluss.

Vorteile für Anwender und Anwendung:

- Hohe Packungsdichte durch sehr geringe Bauhöhen .  
Vorbereitete Leiter einfach einstecken - fertig.
- Hohe Packungsdichte mit der kompakten Doppelstockstiftleiste SCDN / SCDN-THR
- Vereinfachte Verarbeitung durch integrierte Push-Buttons zum Öffnen der Klemmstelle
- Intuitive Bedienung durch eindeutige Unterscheidung von Leitereinführung und Betätigungsstelle
- werkzeugloses Verriegeln und Trennen mit dem patentierten Weidmüller Löseriegel (LR)

Die Weidmüller Steckverbinder im Raster 3,81 mm (0.15 inch) sind layout-kompatibel zu gängigen Steckverbindern und bieten Platz für Bedruckung und können kodiert werden.

**Allgemeine Bestelldaten**

Art	BCF 3.81/03/180F SN BK ...	Ausführung
Best.-Nr.	<a href="#">1347850000</a>	Leiterplattensteckverbinder, Buchsenstecker, 3.81 mm, Polzahl: 3,
GTIN (EAN)	4050118152517	180°, PUSH IN mit Betätigungstaste, Klemmbereich, max. : 1.5 mm²,
VPE	50 ST	Box