

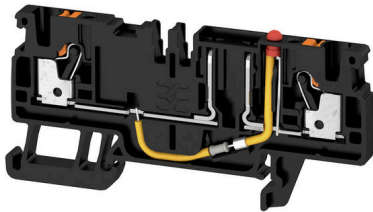
**AFS 2.5 CF 2C 12V BK****Weidmüller Interface GmbH & Co. KG**

Klingenbergstraße 26

D-32758 Detmold

Germany

www.weidmueller.com

**Produktbild**

Sicherungsklemmen und Bauelementereihenklammern ermöglichen die Integration von Schutz- und Funktionselementen direkt in die Klemmenleiste. Sicherungsklemmen sind mit Sicherungshaltern ausgestattet und schützen elektrische Stromkreise zuverlässig vor Überlast – ideal für den Einsatz in Steuer- und Verteilanlagen. Bauelementereihenklammern bieten die Möglichkeit, elektronische Komponenten wie Dioden, Widerstände oder LEDs direkt in die Verdrahtung zu integrieren. Dadurch lassen sich Schaltfunktionen und Signaltrennungen platzsparend und übersichtlich umsetzen. Beide Klemmenarten sorgen für erhöhte Sicherheit, einfache Wartung und eine kompakte, funktionsorientierte Installation.

**Allgemeine Bestelldaten**

|            |   |
|------------|---|
| Ausführung | Sicherungs-Reihenklemme, PUSH IN, 2.5 mm <sup>2</sup> , 12 V, 10 A, schwarz |
| Best.-Nr.  | <a href="#">2466610000</a>  |
| Art        | AFS 2.5 CF 2C 12V BK  |
| GTIN (EAN) | 4050118480733   |
| VPE        | 50 ST   |

## AFS 2.5 CF 2C 12V BK

**Weidmüller Interface GmbH & Co. KG**

Klingenbergstraße 26  
D-32758 Detmold  
Germany

www.weidmueller.com

## Technische Daten

### Zulassungen

Zulassungen



|                        |                             |
|------------------------|-----------------------------|
| ROHS                   | Konform                     |
| UL File Number Search  | <a href="#">UL Webseite</a> |
| Zertifikat-Nr. (cURus) | E60693                      |

### Abmessungen und Gewichte

|                             |             |              |             |
|-----------------------------|-------------|--------------|-------------|
| Tiefe                       | 37.65 mm    | Tiefe (inch) | 1.4823 inch |
| Tiefe inklusive Tragschiene | 38.4 mm     | Höhe         | 77.5 mm     |
| Höhe (inch)                 | 3.0512 inch | Breite       | 5.1 mm      |
| Breite (inch)               | 0.2008 inch | Nettogewicht | 9.52 g      |

### Temperaturen

|                                |                |                                |               |
|--------------------------------|----------------|--------------------------------|---------------|
| Lagertemperatur                | -25 °C...55 °C | Umgebungstemperatur            | -5 °C...40 °C |
| Dauergebrauchstemperatur, min. | -60 °C         | Dauergebrauchstemperatur, max. | 130 °C        |

### Umweltanforderungen

|  |                            |
|--|----------------------------|
| RoHS-Konformitätsstatus                      | Konform mit Ausnahme       |
| RoHS-Ausnahme (falls zutreffend/<br>bekannt) | 7cl                        |
| REACH SVHC                                   | Keine SVHC über 0,1 Gew.-% |

### Allgemeines

|                                      |                                  |                                      |        |
|--------------------------------------|----------------------------------|--------------------------------------|--------|
| Leiteranschlussquerschnitt AWG, max. | AWG 12                           | Leiteranschlussquerschnitt AWG, min. | AWG 28 |
| Normen                               | In Anlehnung an IEC<br>60947-7-3 | Tragschiene                          | TS 35  |

### Bemessungsdaten

|   |                                  |   |         |
|---|----------------------------------|---|---------|
| Bemessungsquerschnitt                   | 2.5 mm <sup>2</sup>              | Bemessungsspannung                          | 12 V    |
| Bemessungsspannung zur<br>Nachbarklemme | 500 V                            | Bemessungsspannung DC                       | 12 V    |
| Nennstrom                               | 10 A                             | Strom bei max. Leiter                       | 10 A    |
| Normen                                  | In Anlehnung an IEC<br>60947-7-3 | Durchgangswiderstand gemäß IEC<br>60947-7-x | 1.33 mΩ |
| Verlustleistung gemäß IEC 60947-7-x     | 0.77 W                           | Überspannungskategorie                      | III     |
| Verschmutzungsgrad                      | 3                                |   |         |

### Bemessungsdaten nach CSA

|                             |        |                      |                 |
|-----------------------------|--------|----------------------|-----------------|
| Leiterquerschnitt max (CSA) | 12 AWG | Spannung Gr C (CSA)  | 300 V           |
| Strom Gr C (CSA)            | 16 A   | Zertifikat-Nr. (CSA) | 200039-70089609 |
| Spannung Gr B (CSA)         | 300 V  | Strom Gr B (CSA)     | 16 A            |
| Leiterquerschnitt min (CSA) | 28 AWG |                      |                 |

### Bemessungsdaten nach UL

|                                      |        |                        |        |
|--------------------------------------|--------|------------------------|--------|
| Leitergr. Factory wiring max (cURus) | 12 AWG | Spannung Gr B (cURus)  | 300 V  |
| Spannung Gr D (cURus)                | 300 V  | Zertifikat-Nr. (cURus) | E60693 |

## AFS 2.5 CF 2C 12V BK

**Weidmüller Interface GmbH & Co. KG**  
 Klingenbergstraße 26  
 D-32758 Detmold  
 Germany

www.weidmueller.com

## Technische Daten

|                                    |        |                                      |        |
|------------------------------------|--------|--------------------------------------|--------|
| Leitergr. Field wiring min (cURus) | 28 AWG | Leitergr. Factory wiring min (cURus) | 28 AWG |
| Strom Gr B (cURus)                 | 16 A   | Spannung Gr C (cURus)                | 300 V  |
| Strom Gr C (cURus)                 | 16 A   | Strom Gr D (cURus)                   | 10 A   |
| Leitergr. Field wiring max (cURus) | 12 AWG |                                      |        |

### Klemmbare Leiter (Bemessungsanschluss)

|   |                            |      |                      |
|---|----------------------------|------|----------------------|
| Lehrdorn nach 60 947-1  | A3                         |      |                      |
| Leiteranschlussquerschnitt AWG, max.  | AWG 12                     |      |                      |
| Anschlussrichtung   | oben                       |      |                      |
| Abisolierlänge  | 10 mm                      |      |                      |
| Anschlussart 2  | PUSH IN                    |      |                      |
| Anschlussart  | PUSH IN                    |      |                      |
| Anzahl Anschlüsse   | 2                          |      |                      |
| Klemmbereich, max.  | 4 mm <sup>2</sup>          |      |                      |
| Klemmbereich, min.  | 0.14 mm <sup>2</sup>       |      |                      |
| Klingenmaß  | 0,6 x 3,5 mm               |      |                      |
| Leiteranschlussquerschnitt AWG, min.  | AWG 28                     |      |                      |
| Leiteranschlussquerschnitt, feindrätig<br>AEH mit Kunststoffkragen DIN<br>46228/4, max. | 2.5 mm <sup>2</sup>        |      |                      |
| Leiteranschlussquerschnitt, feindrätig<br>AEH mit Kunststoffkragen DIN<br>46228/4, min. | 0.14 mm <sup>2</sup>       |      |                      |
| Leiteranschlussquerschnitt, feindrätig<br>mit AEH DIN 46228/1, max.                     | 2.5 mm <sup>2</sup>        |      |                      |
| Leiteranschlussquerschnitt, feindrätig<br>mit AEH DIN 46228/1, min.                     | 0.14 mm <sup>2</sup>       |      |                      |
| Leiteranschlussquerschnitt, feindrätig,<br>max.   | 2.5 mm <sup>2</sup>        |      |                      |
| Leiteranschlussquerschnitt, feindrätig,<br>min.   | 0.14 mm <sup>2</sup>       |      |                      |
| Leiteranschlussquerschnitt, mehrdrätig,<br>max.   | 2.5 mm <sup>2</sup>        |      |                      |
| Leiteranschlussquerschnitt, mehrdrätig,<br>min.   | 0.14 mm <sup>2</sup>       |      |                      |
| Zwillings-Aderendhülse, max.  | 0.75 mm <sup>2</sup>       |      |                      |
| Zwillings-Aderendhülse, min.  | 0.5 mm <sup>2</sup>        |      |                      |
| Leiteranschlussquerschnitt, eindrätig,<br>max.  | 2.5 mm <sup>2</sup>        |      |                      |
| Leiteranschlussquerschnitt, eindrätig,<br>min.  | 0.14 mm <sup>2</sup>       |      |                      |
| Leiteranschlussquerschnitt, feinstdrätig,<br>min.                                       | 0.14 mm <sup>2</sup>       |      |                      |
| Rohrlänge für AEH mit Kunststoffkragen<br>DIN 46228/4                                   | Rohrlänge                  | min. | 8 mm                 |
|   |                            | max. | 6 mm                 |
|   | Leiteranschlussquerschnitt | min. | 0.34 mm <sup>2</sup> |
|   |                            | max. | 0.14 mm <sup>2</sup> |
|   | Rohrlänge                  | min. | 12 mm                |
|   |                            | max. | 6 mm                 |
|   | Leiteranschlussquerschnitt | min. | 1 mm <sup>2</sup>    |
|   |                            | max. | 0.5 mm <sup>2</sup>  |
|   | Rohrlänge                  | min. | 12 mm                |
|   |                            | max. | 8 mm                 |
|   | Leiteranschlussquerschnitt | min. | 2.5 mm <sup>2</sup>  |
|   |                            | max. | 1.5 mm <sup>2</sup>  |
| Rohrlänge für Zwillingsaderendhülse   | Rohrlänge                  | min. | 8 mm                 |
|   |                            | max. | 12 mm                |
|   | Leiteranschlussquerschnitt | min. | 0.5 mm <sup>2</sup>  |
|   |                            | max. | 0.75 mm <sup>2</sup> |

## AFS 2.5 CF 2C 12V BK

**Weidmüller Interface GmbH & Co. KG**  
 Klingenbergstraße 26  
 D-32758 Detmold  
 Germany

www.weidmueller.com

## Technische Daten

|   |                            |         |                      |
|---|----------------------------|---------|----------------------|
| Rohrlänge für AEH ohne Kunststoffkragen DIN 46228/1 | Rohrlänge                  | nominal | 5 mm                 |
|   | Leiteranschlussquerschnitt | nominal | 0.25 mm <sup>2</sup> |
|   | Rohrlänge                  | min.    | 6 mm                 |
|   |                            | max.    | 10 mm                |
|   | Leiteranschlussquerschnitt | min.    | 0.5 mm <sup>2</sup>  |
|   |                            | max.    | 1 mm <sup>2</sup>    |
|   | Rohrlänge                  | min.    | 7 mm                 |
|   |                            | max.    | 12 mm                |
|   | Leiteranschlussquerschnitt | min.    | 1.5 mm <sup>2</sup>  |
|   |                            | max.    | 4 mm <sup>2</sup>    |

### Klemmbare Leiter (Weiterer Anschluss)

Anschlussart, weiterer Anschluss      PUSH IN

### Sicherungsklemmen

|                              |                     |                                  |            |
|------------------------------|---------------------|----------------------------------|------------|
| Sicherungseinsatz            | Mini-Stecksicherung | Sicherungshalter (Einsatzträger) | schwenkbar |
| Spannungsart für die Anzeige | AC/DC               | Anzeige                          | LED rot    |
| Leakage current, max.        | 0.5 mA              |                                  |            |

### Systemkennwerte

|                                  |         |                                 |      |
|----------------------------------|---------|---------------------------------|------|
| Ausführung                       | mit LED | Abschlussplatte erforderlich    | Ja   |
| Anzahl der Potentiale            | 1       | Anzahl der Etagen               | 1    |
| Anzahl der Klemmstellen je Etage | 2       | Anzahl der Potentiale pro Etage | 1    |
| Etagen intern gebrückt           | Ja      | PE-Anschluss                    | Nein |
| Tragschiene                      | TS 35   | N-Funktion                      | Nein |
| PE-Funktion                      | Nein    | PEN-Funktion                    | Nein |

### Werkstoffdaten

|                                |       |       |         |
|--------------------------------|-------|-------|---------|
| Werkstoff                      | Wemid | Farbe | schwarz |
| Brennbarkeitsklasse nach UL 94 | V-0   |       |         |

### weitere technische Daten

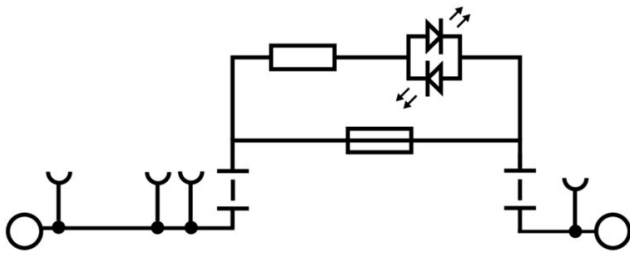
|                |       |                 |               |
|----------------|-------|-----------------|---------------|
| mit Rastzapfen | Nein  | Offene Seiten   | rechts        |
| rastbar        | Nein  | Befestigungsart | einschnappbar |
| Montageart     | TS 35 |                 |               |

### Wichtiger Hinweis

Produktinweis      Die Spannung ist abhängig vom gewählten Sicherungselement oder der gewählten Leuchtanzeige

### Klassifikationen

|             |             |             |             |
|-------------|-------------|-------------|-------------|
| ETIM 8.0    | EC000899    | ETIM 9.0    | EC000899    |
| ETIM 10.0   | EC000899    | ECLASS 14.0 | 27-25-01-13 |
| ECLASS 15.0 | 27-25-01-13 |             |             |



DIN 72581-3:2001-03



| b1 | b2    | h1 | h2    | l1 | l2    | l3    |
|----|-------|----|-------|----|-------|-------|
| mm | ± 0.4 | mm | ± 0.2 | mm | ± 0.3 | ± 0.2 |
| 4  | 0.82  | 9  | 7.5   | 12 | 10.9  | 2.8   |

## AFS 2.5 CF 2C 12V BK

**Weidmüller Interface GmbH & Co. KG**

Klingenbergstraße 26  
D-32758 Detmold  
Germany

## Zubehör

www.weidmueller.com

### Querverbindungen



Die Verteilung oder Vervielfältigung eines Potentials auf benachbarte Reihenklennen wird über eine Querverbindung realisiert. Zusätzlicher Verdrahtungsaufwand lässt sich so einfach vermeiden. Auch bei ausgebrochenen Polen ist weiterhin eine Kontaktsicherheit in den Reihenklennen gewährleistet. Unser Portfolio bietet steck- und schraubbare Querverbindungssysteme für Reihenklennen an.

### Allgemeine Bestelldaten

|            |                            |  |
|------------|----------------------------|--|
| Art        | ZQV 2.5N/2                 | Ausführung   |
| Best.-Nr.  | <a href="#">1527540000</a> | Querverbinder (Klemmen), gesteckt, orange, 24 A, Polzahl: 2, Raster  |
| GTIN (EAN) | 4050118448467              | in mm (P): 5.10, Isoliert: Ja, Breite: 7.9 mm                        |
| VPE        | 60 ST                      |  |
| Art        | ZQV 2.5N/3                 | Ausführung   |
| Best.-Nr.  | <a href="#">1527570000</a> | Querverbinder (Klemmen), gesteckt, orange, 24 A, Polzahl: 3, Raster  |
| GTIN (EAN) | 4050118448450              | in mm (P): 5.10, Isoliert: Ja, Breite: 13 mm                         |
| VPE        | 60 ST                      |  |
| Art        | ZQV 2.5N/4                 | Ausführung   |
| Best.-Nr.  | <a href="#">1527590000</a> | Querverbinder (Klemmen), gesteckt, orange, 24 A, Polzahl: 4, Raster  |
| GTIN (EAN) | 4050118448443              | in mm (P): 5.10, Isoliert: Ja, Breite: 18.1 mm                       |
| VPE        | 60 ST                      |  |
| Art        | ZQV 2.5N/5                 | Ausführung   |
| Best.-Nr.  | <a href="#">1527620000</a> | Querverbinder (Klemmen), gesteckt, orange, 24 A, Polzahl: 5, Raster  |
| GTIN (EAN) | 4050118448436              | in mm (P): 5.10, Isoliert: Ja, Breite: 23.2 mm                       |
| VPE        | 20 ST                      |  |
| Art        | ZQV 2.5N/6                 | Ausführung   |
| Best.-Nr.  | <a href="#">1527630000</a> | Querverbinder (Klemmen), gesteckt, orange, 24 A, Polzahl: 6, Raster  |
| GTIN (EAN) | 4050118448429              | in mm (P): 5.10, Isoliert: Ja, Breite: 28.3 mm                       |
| VPE        | 20 ST                      |  |
| Art        | ZQV 2.5N/7                 | Ausführung   |
| Best.-Nr.  | <a href="#">1527640000</a> | Querverbinder (Klemmen), gesteckt, orange, 24 A, Polzahl: 7, Raster  |
| GTIN (EAN) | 4050118448412              | in mm (P): 5.10, Isoliert: Ja, Breite: 33.4 mm                       |
| VPE        | 20 ST                      |  |
| Art        | ZQV 2.5N/8                 | Ausführung   |
| Best.-Nr.  | <a href="#">1527670000</a> | Querverbinder (Klemmen), gesteckt, orange, 24 A, Polzahl: 8, Raster  |
| GTIN (EAN) | 4050118448405              | in mm (P): 5.10, Isoliert: Ja, Breite: 38.5 mm                       |
| VPE        | 20 ST                      |  |
| Art        | ZQV 2.5N/9                 | Ausführung   |
| Best.-Nr.  | <a href="#">1527680000</a> | Querverbinder (Klemmen), gesteckt, orange, 24 A, Polzahl: 9, Raster  |
| GTIN (EAN) | 4050118447996              | in mm (P): 5.10, Isoliert: Ja, Breite: 43.6 mm                       |
| VPE        | 20 ST                      |  |
| Art        | ZQV 2.5N/10                | Ausführung   |
| Best.-Nr.  | <a href="#">1527690000</a> | Querverbinder (Klemmen), gesteckt, orange, 24 A, Polzahl: 10, Raster |
| GTIN (EAN) | 4050118447989              | in mm (P): 5.10, Isoliert: Ja, Breite: 48.7 mm                       |
| VPE        | 20 ST                      |  |
| Art        | ZQV 2.5N/20                | Ausführung   |
| Best.-Nr.  | <a href="#">1527720000</a> | Querverbinder (Klemmen), gesteckt, orange, 24 A, Polzahl: 20, Raster |
| GTIN (EAN) | 4050118447972              | in mm (P): 5.10, Isoliert: Ja, Breite: 102 mm                        |
| VPE        | 20 ST                      |  |

## AFS 2.5 CF 2C 12V BK

**Weidmüller Interface GmbH & Co. KG**  
 Klingenbergstraße 26  
 D-32758 Detmold  
 Germany

www.weidmueller.com

## Zubehör

|            |                            |  |
|------------|----------------------------|--|
| Art        | ZQV 2.5N/50                | Ausführung   |
| Best.-Nr.  | <a href="#">1527730000</a> | Querverbinder (Klemmen), gesteckt, orange, 24 A, Polzahl: 50, Raster |
| GTIN (EAN) | 4050118411362              | in mm (P): 5.10, Isoliert: Ja, Breite: 255 mm                        |
| VPE        | 5 ST                       |  |

## Abschlussplatten und Trennplatten



Trennwände und Abschlussplatten sind wichtige Zubehörteile für Reihenklemmen. Trennwände dienen der optischen und elektrischen Trennung verschiedener Potentiale und Funktionsgruppen, erhöhen die Sicherheit und sorgen für eine übersichtliche Struktur im Schaltschrank. Abschlussplatten schließen die Klemmenreihe seitlich ab, schützen vor Berührung spannungsführender Teile und gewährleisten einen sauberen, stabilen Abschluss. Beide Komponenten sind exakt auf die jeweilige Weidmüller-Reihenklemmenserie abgestimmt und tragen zu einer sicheren, normgerechten und professionellen Verdrahtung bei.

### Allgemeine Bestelldaten

|            |                            |                          |
|------------|----------------------------|--------------------------|
| Art        | AEP 4C 2.5 BK              | Ausführung               |
| Best.-Nr.  | <a href="#">2486660000</a> | A-Reihe, Abschlussplatte |
| GTIN (EAN) | 4050118497441              |                          |
| VPE        | 50 ST                      |                          |

## Endwinkel



Um einen dauerhaft sicheren Sitz auf der Tragschiene zu gewährleisten und ein Verrutschen zu verhindern hat Weidmüller Endwinkel im Programm. Es sind Ausführungen mit Schraube und schraubenlose Ausführungen erhältlich. Auf den Endwinkeln bestehen Markierungsmöglichkeiten, ebenfalls für Gruppenmarkierer und die Möglichkeit der Aufnahme für Prüfstecker.

### Allgemeine Bestelldaten

|            |                            |                    |
|------------|----------------------------|--------------------|
| Art        | AEB 35 SC/1 BK             | Ausführung         |
| Best.-Nr.  | <a href="#">2475310000</a> | A-Reihe, Endwinkel |
| GTIN (EAN) | 4050118487114              |                    |
| VPE        | 50 ST                      |                    |
| Art        | AEB 35 SC/1                | Ausführung         |
| Best.-Nr.  | <a href="#">1991920000</a> | A-Reihe, Endwinkel |
| GTIN (EAN) | 4050118376722              |                    |
| VPE        | 50 ST                      |                    |

## AFS 2.5 CF 2C 12V BK

**Weidmüller Interface GmbH & Co. KG**  
 Klingenbergstraße 26  
 D-32758 Detmold  
 Germany

www.weidmueller.com

## Zubehör

### weiteres Zubehör



Keine Aufgabe ist zu klein für die optimale Lösung. Verbindungen sind nur ein Teil des Gesamtprozesses. Kleine Details sind oft der Schlüssel zur perfekten Lösung in Anwendungen, in denen Potenziale getestet, gruppiert oder sogar isoliert werden.

Ein System ist kein System ohne die unentbehrlichen Kleinigkeiten:

- Prüfstecker ermöglichen den sicheren Abgriff an Prüfbuchsen
- Fertigungsbegleitend und Anwendungsgerecht.

### Allgemeine Bestelldaten

|            |                           |  |
|------------|---------------------------|--|
| Art        | PS 2.0 MC                 | Ausführung   |
| Best.-Nr.  | <a href="#">031000000</a> | Leiterplattensteckverbinder, Zubehör, Prüfstecker, rot, Polzahl: 1 |
| GTIN (EAN) | 4008190000059             |  |
| VPE        | 20 ST                     |  |

### Zubehör



Zubehör für Prüf- und Messgeräte

### Allgemeine Bestelldaten

|            |                           |            |
|------------|---------------------------|------------|
| Art        | ZUB MULTIMETER            | Ausführung |
| Best.-Nr.  | <a href="#">920527000</a> | Multimeter |
| GTIN (EAN) | 4032248723522             |            |
| VPE        | 1 ST                      |            |

## AFS 2.5 CF 2C 12V BK

**Weidmüller Interface GmbH & Co. KG**

Klingenbergstraße 26

D-32758 Detmold

Germany

www.weidmueller.com

## Zubehör

### Plus



Der dekafix (DEK) Markierer ist der universelle Markierer für alle Leitungs- und Steckverbinder sowie Elektronikbaugruppen. Das System eignet sich insbesondere für kurze Zahlenfolgen und umfasst eine große Auswahl an einsatzfertigen Drucken.

Die Streifenmontage lässt ein schnelles Aufrasten in einem Arbeitsgang zu. Der Druck ist gut lesbar, kontrastreich und in verschiedenen Breiten erhältlich.

- Große Auswahl an einsatzfertigen Markierern
- Streifenmontage für schnelles Aufrasten
- Klemmenmarkierer passend für alle Weidmüller Leitungsverbinder
- Werden als neutrale MultiCard oder als Standarddruck angeboten

Für Sonderdruck: Bitte senden Sie uns für ihre Beschriftungsvorgaben eine Datei unserer Beschriftungssoftware M-Print PRO oder M-Print PRO Online (ohne Installation).

### Allgemeine Bestelldaten

|            |                            |  |
|------------|----------------------------|--|
| Art        | DEK 5/5 PLUS MC NE WS      | Ausführung   |
| Best.-Nr.  | <a href="#">1854490000</a> | Dekafix, Klemmenmarkierung, 5 x 5 mm, Raster in mm (P): 5.00 |
| GTIN (EAN) | 4032248393596              | Weidmueller, weiß  |
| VPE        | 1000 ST                    |  |

### Neutral



WS-Markierer sind optimal auf Leitungsverbinder der W-Reihe abgestimmt. Dank ihrer Systemkompatibilität lassen sich WS-Schilder auch auf der I-Reihe sowie der Z-Reihe einsetzen. Die großen Beschriftungsflächen erlauben neben langen Beschriftungsketten auch eine mehrzeilige Aufteilung.

WS-Markierer eignen sich besonders für eine Beschriftung mit langen, individuell erstellten Zeichenfolgen. Durch das bewährte MultiCard-Format ist eine Beschriftung mit PrintJet CONNECT oder Plotter möglich.

- In Streifen oder einzeln montierbar
- Markierer im bewährten MultiCard-Format

Für Sonderdruck: Bitte senden Sie uns für ihre Beschriftungsvorgaben eine Datei unserer Beschriftungssoftware M-Print PRO oder M-Print PRO Online (ohne Installation).

### Allgemeine Bestelldaten

|            |                            |  |
|------------|----------------------------|--|
| Art        | WS 10/5 M PLUS MC NE WS    | Ausführung   |
| Best.-Nr.  | <a href="#">2003770000</a> | WS, Klemmenmarkierung, 10 x 5 mm, Raster in mm (P): 5.00 |
| GTIN (EAN) | 4050118424447              | Weidmueller, Allen-Bradley, weiß                         |
| VPE        | 600 ST                     |  |

## AFS 2.5 CF 2C 12V BK

**Weidmüller Interface GmbH & Co. KG**

Klingenbergstraße 26

D-32758 Detmold

Germany

## Zubehör

www.weidmueller.com

### DEK 5/5



#### WS/ DEK

Die MultiMark-Klemmenmarkierer sind mit einem innovativen Verbundmaterial aus zwei Komponenten ausgestattet. Die harte Fußkontur des Markierers rastet sicher in den Verbinder ein. Die elastische Oberfläche macht ein leichtes Montieren möglich. Das speziell gestanzte Material macht den Streifen dehnbar und toleriert minimale Abstandsschwankungen, die sich insbesondere bei langen Klemmblöcken aufaddieren können. Ein weiterer Vorteil: die exzellente Bedruckbarkeit der Oberfläche, die materialeseitig eine langlebige widerstandsfähige Beschriftung gewährleistet. Bei einer Druckerauflösung von 300 dpi ergibt sich zudem ein sehr gut lesbares Schriftbild.

#### Ihre Vorteile mit MultiMark

- Fester Halt und langlebiger Druck
- Endlosstreifen spart Montagezeit
- Einfaches Montieren dank innovativem Verbundmaterial
- Großes Schriftfeld für beste Lesbarkeit
- Hohe Flexibilität durch Herstellerunabhängigkeit

### Allgemeine Bestelldaten

|            |                            |   |
|------------|----------------------------|---|
| Art        | DEK 5/5 MM WS              | Ausführung  |
| Best.-Nr.  | <a href="#">2007110000</a> | Dekafix, Klemmenmarkierung, 5 x 5 mm, Weidmueller, weiß |
| GTIN (EAN) | 4050118391862              |   |
| VPE        | 800 ST                     |   |

### WS 8/5



#### WS/ DEK

Die MultiMark-Klemmenmarkierer sind mit einem innovativen Verbundmaterial aus zwei Komponenten ausgestattet. Die harte Fußkontur des Markierers rastet sicher in den Verbinder ein. Die elastische Oberfläche macht ein leichtes Montieren möglich. Das speziell gestanzte Material macht den Streifen dehnbar und toleriert minimale Abstandsschwankungen, die sich insbesondere bei langen Klemmblöcken aufaddieren können. Ein weiterer Vorteil: die exzellente Bedruckbarkeit der Oberfläche, die materialeseitig eine langlebige widerstandsfähige Beschriftung gewährleistet. Bei einer Druckerauflösung von 300 dpi ergibt sich zudem ein sehr gut lesbares Schriftbild.

#### Ihre Vorteile mit MultiMark

- Fester Halt und langlebiger Druck
- Endlosstreifen spart Montagezeit
- Einfaches Montieren dank innovativem Verbundmaterial
- Großes Schriftfeld für beste Lesbarkeit
- Hohe Flexibilität durch Herstellerunabhängigkeit

## AFS 2.5 CF 2C 12V BK

**Weidmüller Interface GmbH & Co. KG**  
 Klingenbergstraße 26  
 D-32758 Detmold  
 Germany

www.weidmueller.com

## Zubehör

### Allgemeine Bestelldaten

|            |                            |  |
|------------|----------------------------|--|
| Art        | WS 8/5 MM WS               | Ausführung   |
| Best.-Nr.  | <a href="#">2007150000</a> | WS, Klemmenmarkierung, 8 x 5 mm, Weidmueller, weiß |
| GTIN (EAN) | 4050118392029              |  |
| VPE        | 800 ST                     |  |

### Durchführung und Schutzleiterreihenklemmen



Das Durchführen von Energie, Signalen und Daten ist die klassische Anforderung in der Elektrotechnik und im Schaltschrankbau. Die maßgeblichen Merkmale sind dabei der Isolierstoff, die Anschluss technik und der Aufbau der Reihenklemmen. Mithilfe von Durchgangsreihenklemmen können ein oder mehrere Leiter zusammengeführt und/oder angeschlossen werden. Sie können eine oder mehrere Anschlussebenen haben, die auf dem gleichen Potenzial liegen oder voneinander getrennt sind.

### Allgemeine Bestelldaten

|            |                            |   |
|------------|----------------------------|---|
| Art        | A4C 2.5                    | Ausführung  |
| Best.-Nr.  | <a href="#">1521690000</a> | Durchgangs-Reihenklemme, PUSH IN, 2.5 mm <sup>2</sup> , 800 V, 24 A,        |
| GTIN (EAN) | 4050118328035              | dunkelbeige   |
| VPE        | 100 ST                     |   |
| Art        | A4C 2.5 BK                 | Ausführung  |
| Best.-Nr.  | <a href="#">1521820000</a> | Durchgangs-Reihenklemme, PUSH IN, 2.5 mm <sup>2</sup> , 800 V, 24 A,        |
| GTIN (EAN) | 4050118328257              | schwarz   |
| VPE        | 100 ST                     |   |
| Art        | A4C 2.5 BL                 | Ausführung  |
| Best.-Nr.  | <a href="#">1521700000</a> | Durchgangs-Reihenklemme, PUSH IN, 2.5 mm <sup>2</sup> , 800 V, 24 A, blau   |
| GTIN (EAN) | 4050118328042              |   |
| VPE        | 100 ST                     |   |
| Art        | A4C 2.5 BR                 | Ausführung  |
| Best.-Nr.  | <a href="#">2534750000</a> | Durchgangs-Reihenklemme, PUSH IN, 2.5 mm <sup>2</sup> , 800 V, 24 A, braun  |
| GTIN (EAN) | 4050118546347              |   |
| VPE        | 100 ST                     |   |
| Art        | A4C 2.5 DBL                | Ausführung  |
| Best.-Nr.  | <a href="#">2534740000</a> | Durchgangs-Reihenklemme, PUSH IN, 2.5 mm <sup>2</sup> , 800 V, 24 A,        |
| GTIN (EAN) | 4050118546330              | dunkelblau  |
| VPE        | 100 ST                     |   |
| Art        | A4C 2.5 GN                 | Ausführung  |
| Best.-Nr.  | <a href="#">1521770000</a> | Durchgangs-Reihenklemme, PUSH IN, 2.5 mm <sup>2</sup> , 800 V, 24 A, grün   |
| GTIN (EAN) | 4050118328059              |   |
| VPE        | 100 ST                     |   |
| Art        | A4C 2.5 LTGY               | Ausführung  |
| Best.-Nr.  | <a href="#">2003130000</a> | Durchgangs-Reihenklemme, PUSH IN, 2.5 mm <sup>2</sup> , 800 V, 24 A,        |
| GTIN (EAN) | 4050118462821              | lichtgrau   |
| VPE        | 100 ST                     |   |
| Art        | A4C 2.5 OR                 | Ausführung  |
| Best.-Nr.  | <a href="#">1521720000</a> | Durchgangs-Reihenklemme, PUSH IN, 2.5 mm <sup>2</sup> , 800 V, 24 A, orange |
| GTIN (EAN) | 4050118327991              |   |
| VPE        | 100 ST                     |   |

## AFS 2.5 CF 2C 12V BK

**Weidmüller Interface GmbH & Co. KG**

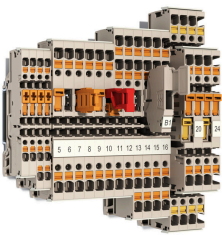
Klingenbergstraße 26  
D-32758 Detmold  
Germany

www.weidmueller.com

## Zubehör

|            |                            |   |
|------------|----------------------------|---|
| Art        | A4C 2.5 RD                 | Ausführung  |
| Best.-Nr.  | <a href="#">1521710000</a> | Durchgangs-Reihenklemme, PUSH IN, 2.5 mm <sup>2</sup> , 800 V, 24 A, rot  |
| GTIN (EAN) | 4050118328134              |   |
| VPE        | 100 ST                     |   |
| Art        | A4C 2.5 WT                 | Ausführung  |
| Best.-Nr.  | <a href="#">1521790000</a> | Durchgangs-Reihenklemme, PUSH IN, 2.5 mm <sup>2</sup> , 800 V, 24 A, weiß |
| GTIN (EAN) | 4050118328301              |   |
| VPE        | 100 ST                     |   |
| Art        | A4C 2.5 YL                 | Ausführung  |
| Best.-Nr.  | <a href="#">1521730000</a> | Durchgangs-Reihenklemme, PUSH IN, 2.5 mm <sup>2</sup> , 800 V, 24 A, gelb |
| GTIN (EAN) | 4050118328219              |   |
| VPE        | 100 ST                     |   |

## Prüftrennreihenklemmen



Bei einigen Anwendungen ist ein Prüfabgriff oder ein Trennelement an der Durchgangsklemme für Test- und Sicherheitszwecke sinnvoll. Mit Prüftrennreihenklemmen messen Sie Stromkreise im spannungsfreien Zustand. Während Luft- und Kriechstrecken der Trennstellen nicht maßlich beurteilt werden, muss die angegebene Bemessungsstoßspannungsfestigkeit nachgewiesen werden.

## Allgemeine Bestelldaten

|            |                            |  |
|------------|----------------------------|--|
| Art        | A2C 2.5 /DT/FS             | Ausführung   |
| Best.-Nr.  | <a href="#">1989900000</a> | Durchgangs-Reihenklemme, PUSH IN, 2.5 mm <sup>2</sup> , 800 V, 24 A, dunkelbeige |
| GTIN (EAN) | 4050118374476              |  |
| VPE        | 100 ST                     |  |
| Art        | A2C 2.5 /DT/FS BL          | Ausführung   |
| Best.-Nr.  | <a href="#">1989910000</a> | Durchgangs-Reihenklemme, PUSH IN, 2.5 mm <sup>2</sup> , 800 V, 24 A, blau        |
| GTIN (EAN) | 4050118374469              |  |
| VPE        | 100 ST                     |  |
| Art        | A2C 2.5 /DT/FS OR          | Ausführung   |
| Best.-Nr.  | <a href="#">1989920000</a> | Durchgangs-Reihenklemme, PUSH IN, 2.5 mm <sup>2</sup> , 800 V, 24 A, orange      |
| GTIN (EAN) | 4050118374391              |  |
| VPE        | 100 ST                     |  |

## Durchführung und Schutzleiterreihenklemmen



Das Durchführen von Energie, Signalen und Daten ist die klassische Anforderung in der Elektrotechnik und im Schaltschrankbau. Die maßgeblichen Merkmale sind dabei der Isolierstoff, die Anschluss technik und der Aufbau der Reihenklemmen. Mithilfe von Durchgangsreihenklemmen können ein oder mehrere Leiter zusammengeführt und/oder angeschlossen werden. Sie können eine oder mehrere Anschlussebenen haben, die auf dem gleichen Potenzial liegen oder voneinander getrennt sind.

## AFS 2.5 CF 2C 12V BK

**Weidmüller Interface GmbH & Co. KG**  
 Klingenbergstraße 26  
 D-32758 Detmold  
 Germany

www.weidmueller.com

## Zubehör

### Allgemeine Bestelldaten

|            |                            |   |
|------------|----------------------------|---|
| Art        | A4C 2.5 PE                 | Ausführung  |
| Best.-Nr.  | <a href="#">1521540000</a> | Schutzleiter-Reihenklemme, PUSH IN, 2.5 mm <sup>2</sup> , grün / gelb |
| GTIN (EAN) | 4050118328349              |   |
| VPE        | 50 ST                      |   |

### Prüftrennreihenklemmen



Bei einigen Anwendungen ist ein Prüfabgriff oder ein Trennelement an der Durchgangsklemme für Test- und Sicherheitszwecke sinnvoll. Mit Prüftrennreihenklemmen messen Sie Stromkreise im spannungsfreien Zustand. Während Luft- und Kriechstrecken der Trennstellen nicht maßlich beurteilt werden, muss die angegebene Bemessungsstoßspannungsfestigkeit nachgewiesen werden.

### Allgemeine Bestelldaten

|            |                            |   |
|------------|----------------------------|---|
| Art        | ADT 2.5 2C                 | Ausführung  |
| Best.-Nr.  | <a href="#">1989800000</a> | Prüftrenn-Reihenklemme, PUSH IN, 2.5 mm <sup>2</sup> , 500 V, 20 A, dunkelbeige |
| GTIN (EAN) | 4050118374322              |   |
| VPE        | 50 ST                      |   |
| Art        | ADT 2.5 2C BL              | Ausführung  |
| Best.-Nr.  | <a href="#">1989810000</a> | Prüftrenn-Reihenklemme, PUSH IN, 2.5 mm <sup>2</sup> , 500 V, 20 A, blau        |
| GTIN (EAN) | 4050118374353              |   |
| VPE        | 50 ST                      |   |
| Art        | ADT 2.5 2C OR              | Ausführung  |
| Best.-Nr.  | <a href="#">1989820000</a> | Prüftrenn-Reihenklemme, PUSH IN, 2.5 mm <sup>2</sup> , 500 V, 20 A, orange      |
| GTIN (EAN) | 4050118374339              |   |
| VPE        | 50 ST                      |   |
| Art        | ADT 2.5 2C W/O DTLV        | Ausführung  |
| Best.-Nr.  | <a href="#">1989930000</a> | Prüftrenn-Reihenklemme, PUSH IN, 2.5 mm <sup>2</sup> , 500 V, 20 A, dunkelbeige |
| GTIN (EAN) | 4050118374483              |   |
| VPE        | 50 ST                      |   |
| Art        | ADT 2.5 2C W/O DTLV BL     | Ausführung  |
| Best.-Nr.  | <a href="#">2430040000</a> | Prüftrenn-Reihenklemme, PUSH IN, 2.5 mm <sup>2</sup> , 500 V, 20 A, blau        |
| GTIN (EAN) | 4050118439908              |   |
| VPE        | 50 ST                      |   |

## AFS 2.5 CF 2C 12V BK

**Weidmüller Interface GmbH & Co. KG**  
 Klingenbergstraße 26  
 D-32758 Detmold  
 Germany

www.weidmueller.com

## Zubehör

### Abschlussplatten und Trennplatten



Trennwände und Abschlussplatten sind wichtige Zubehörteile für Reihenklemmen. Trennwände dienen der optischen und elektrischen Trennung verschiedener Potentiale und Funktionsgruppen, erhöhen die Sicherheit und sorgen für eine übersichtliche Struktur im Schaltschrank. Abschlussplatten schließen die Klemmenreihe seitlich ab, schützen vor Berührung spannungsführender Teile und gewährleisten einen sauberen, stabilen Abschluss. Beide Komponenten sind exakt auf die jeweilige Weidmüller-Reihenklammerserie abgestimmt und tragen zu einer sicheren, normgerechten und professionellen Verdrahtung bei.

#### Allgemeine Bestelldaten

|            |                            |                          |
|------------|----------------------------|--------------------------|
| Art        | AEP 4C 2.5                 | Ausführung               |
| Best.-Nr.  | <a href="#">1521530000</a> | A-Reihe, Abschlussplatte |
| GTIN (EAN) | 4050118328165              |                          |
| VPE        | 50 ST                      |                          |
| Art        | AEP 4C 2.5 BL              | Ausführung               |
| Best.-Nr.  | <a href="#">1521640000</a> | A-Reihe, Abschlussplatte |
| GTIN (EAN) | 4050118328400              |                          |
| VPE        | 50 ST                      |                          |
| Art        | AEP 4C 2.5 OR              | Ausführung               |
| Best.-Nr.  | <a href="#">2052310000</a> | A-Reihe, Abschlussplatte |
| GTIN (EAN) | 4050118411973              |                          |
| VPE        | 50 ST                      |                          |

### Bezeichnungsträger



Die Bezeichnungsträger bieten die Möglichkeit der zusätzlichen Aufnahme von Standard Markierern im Raster von 5 bzw. 5.1 mm. Die gewinkelten Aufnahmen lassen sich wahlweise über miteinander verrasten und lassen sich in allen Standard Markierungskanälen der Klippon® Connect Reihenklemmen montieren. Passende Markierer typen befinden sich unter dem jeweiligen Zubehör der Bezeichnungsträger.

#### Allgemeine Bestelldaten

|            |                            |                             |
|------------|----------------------------|-----------------------------|
| Art        | BZT 1 WS 10/5              | Ausführung                  |
| Best.-Nr.  | <a href="#">1805490000</a> | Zubehör, Bezeichnungsträger |
| GTIN (EAN) | 4032248270231              |                             |
| VPE        | 100 ST                     |                             |
| Art        | BZT 1 ZA WS 10/5           | Ausführung                  |
| Best.-Nr.  | <a href="#">1805520000</a> | Zubehör, Bezeichnungsträger |
| GTIN (EAN) | 4032248270248              |                             |
| VPE        | 100 ST                     |                             |

## AFS 2.5 CF 2C 12V BK

**Weidmüller Interface GmbH & Co. KG**  
 Klingenbergstraße 26  
 D-32758 Detmold  
 Germany

www.weidmueller.com

## Zubehör

### Abschlussplatten und Trennplatten



Trennwände und Abschlussplatten sind wichtige Zubehörteile für Reihenklammern. Trennwände dienen der optischen und elektrischen Trennung verschiedener Potentiale und Funktionsgruppen, erhöhen die Sicherheit und sorgen für eine übersichtliche Struktur im Schaltschrank. Abschlussplatten schließen die Klemmenreihe seitlich ab, schützen vor Berührung spannungsführender Teile und gewährleisten einen sauberen, stabilen Abschluss. Beide Komponenten sind exakt auf die jeweilige Weidmüller-Reihenklammerserie abgestimmt und tragen zu einer sicheren, normgerechten und professionellen Verdrahtung bei.

#### Allgemeine Bestelldaten

|            |                            |                    |
|------------|----------------------------|--------------------|
| Art        | APP 2                      | Ausführung         |
| Best.-Nr.  | <a href="#">2489090000</a> | A-Reihe, Trennwand |
| GTIN (EAN) | 4050118499308              |                    |
| VPE        | 50 ST                      |                    |

### Warnabdeckung



Warnschilder mit einem Blitzsymbol sorgen für mehr Sicherheit für Mensch und Maschine. Sie kommen dort zum Einsatz, wo auf Fremdspannung innerhalb der Applikation hingewiesen werden muss.

#### Allgemeine Bestelldaten

|            |                            |  |
|------------|----------------------------|--|
| Art        | AAM 2.5 YE FLASH           | Ausführung   |
| Best.-Nr.  | <a href="#">2635550000</a> | A-Reihe, Klemmenmarkierung, 8 x 5.1 mm, Raster in mm (P): 5.00 |
| GTIN (EAN) | 4050118674095              | gelb   |
| VPE        | 40 ST                      |  |

### Endwinkel



Um einen dauerhaft sicheren Sitz auf der Tragschiene zu gewährleisten und ein verrutschen zu verhindern hat Weidmüller Endwinkel im Programm. Es sind Ausführungen mit Schraube und schraubenlose Ausführungen erhältlich. Auf den Endwinkeln bestehen Markierungsmöglichkeiten, ebenfalls für Gruppenmarkierer und die Möglichkeit der Aufnahme für Prüfstecker.

## AFS 2.5 CF 2C 12V BK

**Weidmüller Interface GmbH & Co. KG**  
 Klingenbergstraße 26  
 D-32758 Detmold  
 Germany

www.weidmueller.com

## Zubehör

### Allgemeine Bestelldaten

|            |                            |                    |
|------------|----------------------------|--------------------|
| Art        | AEB 35 SCL/1 V0            | Ausführung         |
| Best.-Nr.  | <a href="#">2661280000</a> | A-Reihe, Endwinkel |
| GTIN (EAN) | 4050118702163              |                    |
| VPE        | 20 ST                      |                    |
| Art        | AEB 35 SCL/1 V0 BK         | Ausführung         |
| Best.-Nr.  | <a href="#">2661300000</a> | A-Reihe, Endwinkel |
| GTIN (EAN) | 4050118702187              |                    |
| VPE        | 20 ST                      |                    |
| Art        | AEB 35 SCL/1 V0 GY         | Ausführung         |
| Best.-Nr.  | <a href="#">2661290000</a> | A-Reihe, Endwinkel |
| GTIN (EAN) | 4050118702170              |                    |
| VPE        | 20 ST                      |                    |

### Schlitz-Schraubendreher



VDE-isolierte Schraubendreher zum Arbeiten an unter Spannung stehenden Teilen bis AC 1000 V und DC 1500 V, DIN EN 60900, IEC 900. Geprüfte Sicherheit GS, stückgeprüft. Klinge aus hochlegiertem Chrom-Vanadium-Molybdän-Stahl, durchgehend gehärtet, brüniert.

### Allgemeine Bestelldaten

|            |                            |   |
|------------|----------------------------|---|
| Art        | SDIS SLIM 0.6X3.5X100      | Ausführung  |
| Best.-Nr.  | <a href="#">2749610000</a> | Schraubwerkzeug, Klingbreite (B): 3.5 mm, Klinglänge: 100 mm, |
| GTIN (EAN) | 4050118896350              | Klingenstärke (A): 0.6 mm                                     |
| VPE        | 1 ST                       |   |

### Prüfadapter und Prüfbuchsen



Testadapter und Prüfstecker dienen der elektrischen Verbindung zwischen Reihenklammern und dem Test Equipment. So kann im verdrahteten Zustand ein elektrischer Kontakt hergestellt und Messungen durchgeführt werden.

### Allgemeine Bestelldaten

|            |                            |  |
|------------|----------------------------|--|
| Art        | FZS 2/4 RT/80 SAKT4        | Ausführung   |
| Best.-Nr.  | <a href="#">1276300000</a> | Stecker (Klemmen), Steckanschluss, 2 mm <sup>2</sup> , Anzahl Anschlüsse: 2, |
| GTIN (EAN) | 4008190026080              | Polzahl: 1, Breite: 9 mm   |
| VPE        | 20 ST                      |  |