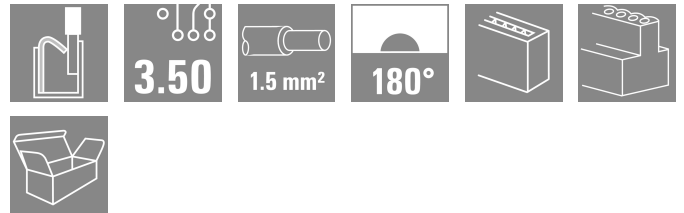
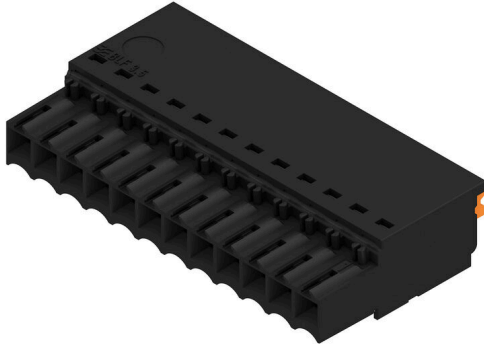


**BLF 3.50/12/180 SN BK BX****Weidmüller Interface GmbH & Co. KG**Klingenbergstraße 26  
D-32758 Detmold  
Germany

www.weidmueller.com

**Produktbild**

Effizient verbinden auf kleinem Raum: Buchsenstecker mit Federanschluss (Push In) als steckbare Anschluss-ebene, der Einsatz erfolgt in Verbindung mit den Stiftleisten im Raster 3,50 mm.

**Allgemeine Bestelldaten**

|                    |  |
|--------------------|--|
| Ausführung         | Leiterplattensteckverbinder, Buchsenstecker, 3.50 mm, Polzahl: 12, 180°, PUSH IN mit Betätigungselement, Klemmbereich, max. : 1.5 mm², Box |
| Best.-Nr.          | <a href="#">2459380000</a>   |
| Art                | BLF 3.50/12/180 SN BK BX   |
| GTIN (EAN)         | 4050118474732  |
| VPE                | 42 ST  |
| Produkt-Kennzahlen | IEC: 320 V / 17.5 A / 0.14 - 1.5 mm²<br>UL: 300 V / 10 A / AWG 26 - AWG 16   |
| Verpackung         | Box  |

## BLF 3.50/12/180 SN BK BX

**Weidmüller Interface GmbH & Co. KG**  
 Klingenbergstraße 26  
 D-32758 Detmold  
 Germany

www.weidmueller.com

## Technische Daten

### Zulassungen

Zulassungen



|                        |                             |
|------------------------|-----------------------------|
| ROHS                   | Konform                     |
| UL File Number Search  | <a href="#">UL Webseite</a> |
| Zertifikat-Nr. (cURus) | E60693                      |

### Abmessungen und Gewichte

|              |         |               |             |
|--------------|---------|---------------|-------------|
| Tiefe        | 22.7 mm | Tiefe (inch)  | 0.8937 inch |
| Höhe         | 9 mm    | Höhe (inch)   | 0.3543 inch |
| Breite       | 42 mm   | Breite (inch) | 1.6535 inch |
| Nettogewicht | 9.88 g  |               |             |

### Umweltanforderungen

|                                    |                                |                  |  |
|------------------------------------|--------------------------------|------------------|--|
| RoHS-Konformitätsstatus            | Konform ohne Ausnahme          |                  |  |
| REACH SVHC                         | Keine SVHC über 0,1 Gew.-%     |                  |  |
| Produktspezifischer CO2-Fußabdruck | Von der Wiege bis zum Werkstor | 0,311 kg CO2 eq. |  |

### Systemkennwerte

|                                      |                                    |      |  |
|--------------------------------------|------------------------------------|------|--|
| Produktfamilie                       | OMNIMATE Signal - Serie BL/SL 3.50 |      |  |
| Anschlussart                         | Feldanschluss                      |      |  |
| Leiteranschlusstechnik               | PUSH IN mit Betätigungselement     |      |  |
| Raster in mm (P)                     | 3.50 mm                            |      |  |
| Raster in Zoll (P)                   | 0.138 "                            |      |  |
| Leiterabgangsrichtung                | 180°                               |      |  |
| Polzahl                              | 12                                 |      |  |
| L1 in mm                             | 38.50 mm                           |      |  |
| L1 in Zoll                           | 1.516 "                            |      |  |
| Anzahl Reihen                        | 1                                  |      |  |
| Polreihenzahl                        | 1                                  |      |  |
| Bemessungsquerschnitt                | 1.5 mm <sup>2</sup>                |      |  |
| Berührungsschutz nach DIN VDE 57 106 | fingersicher                       |      |  |
| Berührungsschutz nach DIN VDE 0470   | IP 20 gesteckt/ IP 10 ungesteckt   |      |  |
| Schutzart                            | IP20, Vollständig montiert         |      |  |
| Durchgangswiderstand                 | ≤5 mΩ                              |      |  |
| Kodierbar                            | Ja                                 |      |  |
| Abisolierlänge                       | 8 mm                               |      |  |
| Abisolierlänge Toleranz              | min.                               | 0 mm |  |
|                                      | max.                               | 1 mm |  |
| Schraubendreherklinge                | 0,4 x 2,5                          |      |  |
| Schraubendreherklinge Norm           | DIN 5264-A                         |      |  |
| Steckzyklen                          | 25                                 |      |  |
| Steckkraft/Pol, max.                 | 6 N                                |      |  |
| Ziehkraft/Pol, max.                  | 6 N                                |      |  |

### Werkstoffdaten

|                           |        |                                |              |
|---------------------------|--------|--------------------------------|--------------|
| Isolierstoff              | PA GF  | Farbe                          | schwarz      |
| Farbe Betätigungselemente | orange | Farbtabelle (ähnlich)          | RAL 9011     |
| Isolierstoffgruppe        | II     | Kriechstromfestigkeit (CTI)    | ≥ 400, ≤ 600 |
| Moisture Level (MSL)      |        | Brennbarkeitsklasse nach UL 94 | V-0          |

## BLF 3.50/12/180 SN BK BX

**Weidmüller Interface GmbH & Co. KG**

Klingenbergstraße 26  
D-32758 Detmold  
Germany

www.weidmueller.com

## Technische Daten

|                                 |        |                                 |          |
|---------------------------------|--------|---------------------------------|----------|
| Kontaktmaterial                 | Cu-leg | Kontaktoberfläche               | verzinkt |
| Lagertemperatur, min.           | -40 °C | Lagertemperatur, max.           | 70 °C    |
| Betriebstemperatur, min.        | -50 °C | Betriebstemperatur, max.        | 120 °C   |
| Temperaturbereich Montage, min. | -30 °C | Temperaturbereich Montage, max. | 100 °C   |

### Anschließbare Leiter

|  |                      |
|--|----------------------|
| Klemmbereich, min.                       | 0.14 mm <sup>2</sup> |
| Klemmbereich, max.                       | 1.5 mm <sup>2</sup>  |
| Leiteranschlussquerschnitt AWG, min.     | AWG 26               |
| Leiteranschlussquerschnitt AWG, max.     | AWG 16               |
| eindrätig, min. H05(07) V-U              | 0.14 mm <sup>2</sup> |
| eindrätig, max. H05(07) V-U              | 1.5 mm <sup>2</sup>  |
| feindrätig, min. H05(07) V-K             | 0.14 mm <sup>2</sup> |
| feindrätig, max. H05(07) V-K             | 1.5 mm <sup>2</sup>  |
| mit AEH mit Kragen DIN 46 228/4, min.    | 0.28 mm <sup>2</sup> |
| mit AEH mit Kragen DIN 46 228/4, max.    | 1 mm <sup>2</sup>    |
| mit Aderendhülse nach DIN 46 228/1, min. | 0.25 mm <sup>2</sup> |
| mit Aderendhülse nach DIN 46 228/1, max. | 1 mm <sup>2</sup>    |
| Lehrdorn nach EN 60999 a x b; ø          | 2,4 mm x 1,5 mm      |

| Klemmbare Leiter           | Leiteranschlussquerschnitt | Typ                     | feindrätig                    |
|----------------------------|----------------------------|-------------------------|-------------------------------|
|                            |                            | nominal                 | 0.25 mm <sup>2</sup>          |
| Aderendhülse               |                            | Abisolierlänge          | nominal 10 mm                 |
|                            |                            | Empfohlene Aderendhülse | <a href="#">H0,25/12 HBL</a>  |
|                            |                            |                         |                               |
| Leiteranschlussquerschnitt |                            | Typ                     | feindrätig                    |
|                            |                            | nominal                 | 0.34 mm <sup>2</sup>          |
|                            |                            | Abisolierlänge          | nominal 10 mm                 |
| Aderendhülse               |                            | Empfohlene Aderendhülse | <a href="#">H0,34/12 TK</a>   |
|                            |                            |                         |                               |
|                            |                            |                         |                               |
| Leiteranschlussquerschnitt |                            | Typ                     | feindrätig                    |
|                            |                            | nominal                 | 0.5 mm <sup>2</sup>           |
|                            |                            | Abisolierlänge          | nominal 10 mm                 |
| Aderendhülse               |                            | Empfohlene Aderendhülse | <a href="#">H0,5/14 OR</a>    |
|                            |                            |                         |                               |
|                            |                            |                         |                               |
| Leiteranschlussquerschnitt |                            | Typ                     | feindrätig                    |
|                            |                            | nominal                 | 0.75 mm <sup>2</sup>          |
|                            |                            | Abisolierlänge          | nominal 10 mm                 |
| Aderendhülse               |                            | Empfohlene Aderendhülse | <a href="#">H0,75/14T HBL</a> |
|                            |                            |                         |                               |
|                            |                            |                         |                               |
| Leiteranschlussquerschnitt |                            | Typ                     | feindrätig                    |
|                            |                            | nominal                 | 1 mm <sup>2</sup>             |
|                            |                            | Abisolierlänge          | nominal 10 mm                 |
| Aderendhülse               |                            | Empfohlene Aderendhülse | <a href="#">H1,0/14 GE</a>    |
|                            |                            |                         |                               |
|                            |                            |                         |                               |

Hinweistext Der Außendurchmesser des Kunststoffkragens sollte nicht größer als das Raster (P) sein., Die Länge der Aderendhülse ist in Abhängigkeit vom Produkt und von der jeweiligen Bemessungsspannung auszuwählen.

### Bemessungsdaten nach IEC

|   |                        |   |        |
|---|------------------------|---|--------|
| geprüft nach Norm                       | IEC 60664-1, IEC 61984 | Bemessungsstrom, min. Polzahl (Tu=20°C) | 17.5 A |
| Bemessungsstrom, max. Polzahl (Tu=20°C) | 14.7 A                 | Bemessungsstrom, min. Polzahl (Tu=40°C) | 17.1 A |

## BLF 3.50/12/180 SN BK BX

**Weidmüller Interface GmbH & Co. KG**

Klingenbergstraße 26  
D-32758 Detmold  
Germany

www.weidmueller.com

### Technische Daten

|   |        |   |                  |
|---|--------|---|------------------|
| Bemessungsstrom, max. Polzahl (Tu=40°C)                             | 13.1 A | Bemessungsspannung bei Überspannungsk./Verschmutzungsgrad II/2      | 320 V            |
| Bemessungsspannung bei Überspannungsk./Verschmutzungsgrad III/2     | 160 V  | Bemessungsspannung bei Überspannungsk./Verschmutzungsgrad III/3     | 160 V            |
| Bemessungsstoßspannung bei Überspannungsk./Verschmutzungsgrad II/2  | 2.5 kV | Bemessungsstoßspannung bei Überspannungsk./Verschmutzungsgrad III/2 | 2.5 kV           |
| Bemessungsstoßspannung bei Überspannungsk./Verschmutzungsgrad III/3 | 2.5 kV | Kurzzeitstromfestigkeit   | 1 x 1s mit 120 A |

### Nennenden nach CSA

|                                      |        |                                      |        |
|--------------------------------------|--------|--------------------------------------|--------|
| Nennspannung (Use group B / CSA)     | 300 V  | Nennspannung (Use group C / CSA)     | 50 V   |
| Nennspannung (Use group D / CSA)     | 300 V  | Nennstrom (Use group B / CSA)        | 10 A   |
| Nennstrom (Use group D / CSA)        | 10 A   | Leiteranschlussquerschnitt AWG, min. | AWG 16 |
| Leiteranschlussquerschnitt AWG, max. | AWG 26 |                                      |        |

### Nennenden nach UL 1059

|                                      |        |                                      |   |
|--------------------------------------|--------|--------------------------------------|---|
| Institut (cURus)                     | CURUS  | Zertifikat-Nr. (cURus)               | E60693  |
| Nennspannung (Use group B / UL 1059) | 300 V  | Nennspannung (Use group C / UL 1059] | 50 V  |
| Nennspannung (Use group D / UL 1059) | 300 V  | Nennstrom (Use group B / UL 1059)    | 10 A  |
| Nennstrom (Use group D / UL 1059)    | 10 A   | Leiteranschlussquerschnitt AWG, min. | AWG 26  |
| Leiteranschlussquerschnitt AWG, max. | AWG 16 | Hinweis zu den Zulassungswerten      | Angaben sind Maximalwerte, Details siehe Zulassungs-Zertifikat. |

### Verpackungen

|            |           |           |           |
|------------|-----------|-----------|-----------|
| Verpackung | Box       | VPE Länge | 350.00 mm |
| VPE Breite | 136.00 mm | VPE Höhe  | 30.00 mm  |

### Typprüfungen

|   |           |  |
|---|-----------|--|
| Visuelle und maßliche Prüfung                         | Norm      | IEC 605 12-1-1:2002-02   |
|   | Prüfung   | Maßprüfung   |
|   | Bewertung | bestanden  |
|   | Norm      | IEC 605 12-1-2:2002-02   |
|   | Prüfung   | Gewichtskontrolle  |
|   | Bewertung | bestanden  |
| Prüfung: Haltbarkeit der Markierungen                 | Norm      | IEC 61984:200 1-10 Abschnitt 6.2   |
|   | Prüfung   | visuelle Begutachtung  |
|   | Bewertung | bestanden  |
| Prüfung: Fehlerhafte Kupplung (Nichtaustauschbarkeit) | Norm      | IEC 60068-2-70:1995-12 Prüfung Xb  |
|   | Prüfung   | Ursprungskennzeichnung, Typkennzeichnung, Raster, Materialtyp, Datumsuhr, Zulassungskennzeichnung UL, Zulassungskennzeichnung CSA, Lebensdauer |
|   | Bewertung | vorhanden  |
|   | Norm      | IEC 605 12-13-5:2006-02  |
|   | Prüfung   | beabsichtigtes Einstecken  |
|   | Bewertung | bestanden  |
|   | Prüfung   | 180° gedreht ohne Kodierelemente   |
|   | Bewertung | bestanden  |

**Technische Daten**

|   |                                 |  |                                 |
|---|---------------------------------|--|---------------------------------|
|   | Prüfung                         | 180° gedreht mit Kodierelementen   |                                 |
|   | Bewertung                       | bestanden  |                                 |
|   | Prüfung                         | visuelle Begutachtung  |                                 |
|   | Bewertung                       | bestanden  |                                 |
| Prüfung: Klemmbarer Querschnitt                                 | Norm                            | IEC 60999-1:1999-11 Abschnitt 9.1, IEC 60947-1:2011-03 Abschnitt 8.2.4.5.1 |                                 |
|   | Leitertyp                       | Leitertyp und Leiterquerschnitt  | eindrätig 0,14 mm <sup>2</sup>  |
|   |                                 | Leitertyp und Leiterquerschnitt  | mehrdrätig 0,14 mm <sup>2</sup> |
|   |                                 | Leitertyp und Leiterquerschnitt  | eindrätig 1,5 mm <sup>2</sup>   |
|   |                                 | Leitertyp und Leiterquerschnitt  | mehrdrätig 1,5 mm <sup>2</sup>  |
|   |                                 | Leitertyp und Leiterquerschnitt  | AWG 26/1                        |
|   |                                 | Leitertyp und Leiterquerschnitt  | AWG 26/19                       |
|   |                                 | Leitertyp und Leiterquerschnitt  | AWG 16/1                        |
|   |                                 | Leitertyp und Leiterquerschnitt  | AWG 16/19                       |
|   | Bewertung                       | bestanden  |                                 |
| Prüfung auf Beschädigung und unbeabsichtigtes Lösen von Leitern | Norm                            | IEC 60999-1:1999-11 Abschnitt 9.4 bzw. Abschnitt 8.10                      |                                 |
|   | Anforderung                     | 0,3 kg   |                                 |
|   | Leitertyp                       | Leitertyp und Leiterquerschnitt  | H05V-U0.5                       |
|   |                                 | Leitertyp und Leiterquerschnitt  | H05V-K0.5                       |
|   | Bewertung                       | bestanden  |                                 |
|   | Anforderung                     | 0,4 kg   |                                 |
|   | Leitertyp                       | Leitertyp und Leiterquerschnitt  | H07V-U1.5                       |
|   |                                 | Leitertyp und Leiterquerschnitt  | H07V-K1.5                       |
|   |                                 | Leitertyp und Leiterquerschnitt  | AWG 16/1                        |
|   |                                 | Leitertyp und Leiterquerschnitt  | AWG 16/19                       |
| Bewertung   | bestanden                       |  |                                 |
| Anforderung   | 0,2 kg                          |  |                                 |
| Leitertyp   | Leitertyp und Leiterquerschnitt | AWG 26/1   |                                 |
|   | Leitertyp und Leiterquerschnitt | AWG 26/19  |                                 |
| Pull-Out Test   | Bewertung                       | bestanden  |                                 |
|   | Norm                            | IEC 60999-1:1999-11 Abschnitt 9.5  |                                 |
|   | Anforderung                     | ≥20 N  |                                 |
|   | Leitertyp                       | Leitertyp und Leiterquerschnitt  | H05V-U0.5                       |
|   |                                 | Leitertyp und Leiterquerschnitt  | H05V-K0.5                       |
|   | Bewertung                       | bestanden  |                                 |
|   | Anforderung                     | ≥40 N  |                                 |
|   | Leitertyp                       | Leitertyp und Leiterquerschnitt  | H07V-U1.5                       |
|   |                                 | Leitertyp und Leiterquerschnitt  | H07V-K1.5                       |
|   |                                 | Leitertyp und Leiterquerschnitt  | AWG 16/1                        |

## BLF 3.50/12/180 SN BK BX

**Weidmüller Interface GmbH & Co. KG**  
 Klingenbergstraße 26  
 D-32758 Detmold  
 Germany

www.weidmueller.com

## Technische Daten

|             |                                 |           |
|-------------|---------------------------------|-----------|
|             | Leitertyp und Leiterquerschnitt | AWG 16/19 |
| Bewertung   | bestanden                       |           |
| Anforderung | ≥10 N                           |           |
| Leitertyp   | Leitertyp und Leiterquerschnitt | AWG 26/1  |
|             | Leitertyp und Leiterquerschnitt | AWG 26/19 |
| Bewertung   | bestanden                       |           |

## Wichtiger Hinweis

|                 |   |
|-----------------|---|
| IPC-Konformität | Konformität: Die Produkte werden nach international anerkannten Standards und Normen entwickelt, gefertigt und ausgeliefert und entsprechen den zugesicherten Eigenschaften im Datenblatt bzw. erfüllen deklarative Eigenschaften in Anlehnung der IPC-A-610 „Class2“. Darüber hinaus gehende Ansprüche an die Produkte können auf Anfrage bewertet werden.   |
| Hinweise        | <ul style="list-style-type: none"> <li>• Additional variants on request</li> <li>• Gold-plated contact surfaces on request</li> <li>• Rated current related to rated cross-section &amp; min. No. of poles.</li> <li>• Wire end ferrule without plastic collar to DIN 46228/1</li> <li>• Wire end ferrule with plastic collar to DIN 46228/4</li> <li>• P on drawing = pitch</li> <li>• Rated data refer only to the component itself. Clearance and creepage distances to other components are to be designed in accordance with the relevant application standards.</li> <li>• The test point can only be used as potential-pickup point.</li> <li>• In accordance with IEC 61984, OMNIMATE-connectors are connectors without breaking capacity (COC). During designated use, connectors are not allowed to be engaged or disengaged when live or under load</li> <li>• Long term storage of the product with average temperature of 50 °C and maximum humidity 70%, 36 months</li> </ul> |

## Klassifikationen

|             |             |             |             |
|-------------|-------------|-------------|-------------|
| ETIM 8.0    | EC002638    | ETIM 9.0    | EC002638    |
| ETIM 10.0   | EC002638    | ECLASS 14.0 | 27-46-02-02 |
| ECLASS 15.0 | 27-46-02-02 |             |             |

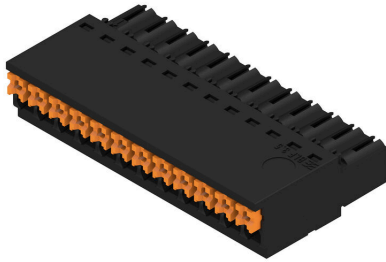
## BLF 3.50/12/180 SN BK BX

**Weidmüller Interface GmbH & Co. KG**  
 Klingenbergstraße 26  
 D-32758 Detmold  
 Germany

# Zeichnungen

www.weidmueller.com

### Produktbild



### Maßbild



### Deratingkurve

BLF 3.50/.. /180 - SL-SMT 3.50/.. /180



### Deratingkurve

BLF 3.50/.. /180 - SL-SMT 3.50/.. /180



### Produktvorteil



Solider PUSH IN-Kontakt Sicher und dauerhaft

## BLF 3.50/12/180 SN BK BX

**Weidmüller Interface GmbH & Co. KG**  
 Klingenbergstraße 26  
 D-32758 Detmold  
 Germany

www.weidmueller.com

## Gegenstücke

### SL 3.50/180



Stiftleiste für Wellenlötverfahren im Raster 3,50 mm.

- Steckrichtung ist parallel (90°), gerade (180°) oder schräg (135°) zur Leiterplatte
- Gehäusevariante: Schraubflansch (F)
- verpackt im Karton (BX)
- Stiftleiste kann kodiert werden

#### Allgemeine Bestelldaten

|            |                            |  |
|------------|----------------------------|--|
| Art        | SL 3.50/12/180 3.2SN OR... | Ausführung   |
| Best.-Nr.  | <a href="#">1604870000</a> | Leiterplattensteckverbinder, Stiftleiste, seitlich offen, THT-       |
| GTIN (EAN) | 4008190111427              | Lötanschluss, 3.50 mm, Polzahl: 12, 180°, Lötstiftlänge (l): 3.2 mm, |
| VPE        | 50 ST                      | verzinnt, orange, Box  |

### SL 3.50/180G



Stiftleiste für Wellenlötverfahren im Raster 3,50 mm.

- Steckrichtung ist parallel (90°), gerade (180°) oder schräg (135°) zur Leiterplatte
- Gehäusevariante: Schraubflansch (F)
- verpackt im Karton (BX)
- Stiftleiste kann kodiert werden

#### Allgemeine Bestelldaten

|            |                            |  |
|------------|----------------------------|--|
| Art        | SL 3.50/12/180G 3.2SN O... | Ausführung   |
| Best.-Nr.  | <a href="#">1604570000</a> | Leiterplattensteckverbinder, Stiftleiste, seitlich geschlossen, THT- |
| GTIN (EAN) | 4008190031572              | Lötanschluss, 3.50 mm, Polzahl: 12, 180°, Lötstiftlänge (l): 3.2 mm, |
| VPE        | 50 ST                      | verzinnt, orange, Box  |

### SL 3.50/90



Stiftleiste für Wellenlötverfahren im Raster 3,50 mm.

- Steckrichtung ist parallel (90°), gerade (180°) oder schräg (135°) zur Leiterplatte
- Gehäusevariante: Schraubflansch (F)
- verpackt im Karton (BX)
- Stiftleiste kann kodiert werden

#### Allgemeine Bestelldaten

|            |                            |   |
|------------|----------------------------|---|
| Art        | SL 3.50/12/90 3.2SN OR ... | Ausführung  |
| Best.-Nr.  | <a href="#">1597310000</a> | Leiterplattensteckverbinder, Stiftleiste, seitlich offen, THT-      |
| GTIN (EAN) | 4008190018283              | Lötanschluss, 3.50 mm, Polzahl: 12, 90°, Lötstiftlänge (l): 3.2 mm, |
| VPE        | 50 ST                      | verzinnt, orange, Box   |

## BLF 3.50/12/180 SN BK BX

**Weidmüller Interface GmbH & Co. KG**  
 Klingenbergstraße 26  
 D-32758 Detmold  
 Germany

www.weidmueller.com

## Gegenstücke

### SL 3.50/90G



Stiftleiste für Wellenlötverfahren im Raster 3,50 mm.

- Steckrichtung ist parallel (90°), gerade (180°) oder schräg (135°) zur Leiterplatte
- Gehäusevariante: Schraubflansch (F)
- verpackt im Karton (BX)
- Stiftleiste kann kodiert werden

#### Allgemeine Bestelldaten

|            |                            |  |
|------------|----------------------------|--|
| Art        | SL 3.50/12/90G 3.2SN BK... | Ausführung   |
| Best.-Nr.  | <a href="#">1790300000</a> | Leiterplattensteckverbinder, Stiftleiste, seitlich geschlossen, THT- |
| GTIN (EAN) | 4032248214761              | Lötanschluss, 3.50 mm, Polzahl: 12, 90°, Lötstiftlänge (l): 3.2 mm,  |
| VPE        | 50 ST                      | verzinnt, schwarz, Box   |
| Art        | SL 3.50/12/90G 3.2SN OR... | Ausführung   |
| Best.-Nr.  | <a href="#">1605170000</a> | Leiterplattensteckverbinder, Stiftleiste, seitlich geschlossen, THT- |
| GTIN (EAN) | 4008190096342              | Lötanschluss, 3.50 mm, Polzahl: 12, 90°, Lötstiftlänge (l): 3.2 mm,  |
| VPE        | 50 ST                      | verzinnt, orange, Box  |

### SLD 3.50/90



Doppelstöckige Stiftleiste für Wellenlötverfahren im Raster 3,50 mm. Die Stiftleiste steht in offener, geschlossener und Flanschversion zur Verfügung. Die Stiftleisten bieten Platz für Beschriftungen und können kodiert werden. Verpackung im Karton.

#### Allgemeine Bestelldaten

|            |                            |   |
|------------|----------------------------|---|
| Art        | SLD 3.50/24/90 3.2SN OR... | Ausführung  |
| Best.-Nr.  | <a href="#">1633450000</a> | Leiterplattensteckverbinder, Stiftleiste, seitlich offen, THT-      |
| GTIN (EAN) | 4008190257903              | Lötanschluss, 3.50 mm, Polzahl: 24, 90°, Lötstiftlänge (l): 3.2 mm, |
| VPE        | 10 ST                      | verzinnt, orange, Box   |

### SLD 3.50/90G



Doppelstöckige Stiftleiste für Wellenlötverfahren im Raster 3,50 mm. Die Stiftleiste steht in offener, geschlossener und Flanschversion zur Verfügung. Die Stiftleisten bieten Platz für Beschriftungen und können kodiert werden. Verpackung im Karton.

## BLF 3.50/12/180 SN BK BX

**Weidmüller Interface GmbH & Co. KG**  
 Klingenbergstraße 26  
 D-32758 Detmold  
 Germany

www.weidmueller.com

## Gegenstücke

### Allgemeine Bestelldaten

|            |                            |  |
|------------|----------------------------|--|
| Art        | SLD 3.50/24/90G 3.2SN O... | Ausführung   |
| Best.-Nr.  | <a href="#">1633680000</a> | Leiterplattensteckverbinder, Stiftleiste, seitlich geschlossen, THT- |
| GTIN (EAN) | 4008190258139              | Lötanschluss, 3.50 mm, Polzahl: 24, 90°, Lötstiftlänge (l): 3.2 mm,  |
| VPE        | 10 ST                      | verzinkt, orange, Box  |

### SLD 3.50V/180G

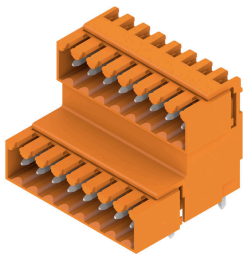


Doppelstöckige, versetzt angeordnete Stiftleiste für Wellenlötverfahren im Raster 3,50 mm. Die Stiftleiste steht in geschlossener und Flanschversion zur Verfügung. Die Stiftleisten bieten Platz für Beschriftungen und können kodiert werden.

### Allgemeine Bestelldaten

|            |                            |  |
|------------|----------------------------|--|
| Art        | SLD 3.50V/24/180G 3.2SN... | Ausführung   |
| Best.-Nr.  | <a href="#">1641160000</a> | Leiterplattensteckverbinder, Stiftleiste, seitlich geschlossen, THT- |
| GTIN (EAN) | 4008190279561              | Lötanschluss, 3.50 mm, Polzahl: 24, 180°, Lötstiftlänge (l): 3.2 mm, |
| VPE        | 10 ST                      | verzinkt, orange, Box  |

### SLD 3.50V/90G



Doppelstöckige, versetzt angeordnete Stiftleiste für Wellenlötverfahren im Raster 3,50 mm. Die Stiftleiste steht in geschlossener und Flanschversion zur Verfügung. Die Stiftleisten bieten Platz für Beschriftungen und können kodiert werden.

### Allgemeine Bestelldaten

|            |                            |  |
|------------|----------------------------|--|
| Art        | SLD 3.50V/24/90G 3.2SN ... | Ausführung   |
| Best.-Nr.  | <a href="#">1642290000</a> | Leiterplattensteckverbinder, Stiftleiste, seitlich geschlossen, THT- |
| GTIN (EAN) | 4008190280819              | Lötanschluss, 3.50 mm, Polzahl: 24, 90°, Lötstiftlänge (l): 3.2 mm,  |
| VPE        | 10 ST                      | verzinkt, orange, Box  |

## BLF 3.50/12/180 SN BK BX

**Weidmüller Interface GmbH & Co. KG**  
 Klingenbergstraße 26  
 D-32758 Detmold  
 Germany

## Gegenstücke

www.weidmueller.com

### SL-SMT 3.5/180G Box



Hochtemperaturfeste Stiftleiste, 3,50 mm Raster.

- Steckrichtung parallel (90°), gerade 180° schräg (135°) zur Leiterplatte
- Gehäuse-Varianten: geschlossene Seite (G), Schraubflansch (F), Lötflansch (LF) bzw. rastbare Lötflansch (RF)
- Optimiert für den SMT-Prozess
- Stiftlänge 3,2 mm universell für alle Lötverfahren
- Stiftlänge 1,5 mm optimiert für Reflow-Lötverfahren
- Verpackt im Karton (BX) oder Tape-on-Reel (RL)
- Stiftleiste kann kodiert werden

#### Allgemeine Bestelldaten

|            |                            |  |
|------------|----------------------------|--|
| Art        | SL-SMT 3.50/12/180G 1.5... | Ausführung   |
| Best.-Nr.  | <a href="#">1753082001</a> | Leiterplattensteckverbinder, Stiftleiste, seitlich geschlossen, THT/THR- |
| GTIN (EAN) | 4032248130986              | Lötanschluss, 3.50 mm, Polzahl: 12, 180°, Lötstiftlänge (l): 1.5 mm,     |
| VPE        | 50 ST                      | verzinkt, schwarz, Box   |
| Art        | SL-SMT 3.50/12/180G 3.2... | Ausführung   |
| Best.-Nr.  | <a href="#">1842410000</a> | Leiterplattensteckverbinder, Stiftleiste, seitlich geschlossen, THT/THR- |
| GTIN (EAN) | 4032248353767              | Lötanschluss, 3.50 mm, Polzahl: 12, 180°, Lötstiftlänge (l): 3.2 mm,     |
| VPE        | 50 ST                      | verzinkt, schwarz, Box   |

### SL-SMT 3.5/180G Tape



Hochtemperaturfeste Stiftleiste, 3,50 mm Raster.

- Steckrichtung parallel (90°), gerade 180° schräg (135°) zur Leiterplatte
- Gehäuse-Varianten: geschlossene Seite (G), Schraubflansch (F), Lötflansch (LF) bzw. rastbare Lötflansch (RF)
- Optimiert für den SMT-Prozess
- Stiftlänge 3,2 mm universell für alle Lötverfahren
- Stiftlänge 1,5 mm optimiert für Reflow-Lötverfahren
- Verpackt im Karton (BX) oder Tape-on-Reel (RL)
- Stiftleiste kann kodiert werden

#### Allgemeine Bestelldaten

|            |                            |  |
|------------|----------------------------|--|
| Art        | SL-SMT 3.50/12/180G 3.2... | Ausführung   |
| Best.-Nr.  | <a href="#">1928230000</a> | Leiterplattensteckverbinder, Stiftleiste, seitlich geschlossen, THT/THR- |
| GTIN (EAN) | 4032248577439              | Lötanschluss, 3.50 mm, Polzahl: 12, 180°, Lötstiftlänge (l): 3.2 mm,     |
| VPE        | 265 ST                     | verzinkt, schwarz, Tape  |

## BLF 3.50/12/180 SN BK BX

**Weidmüller Interface GmbH & Co. KG**  
 Klingenbergstraße 26  
 D-32758 Detmold  
 Germany

www.weidmueller.com

## Gegenstücke

### SL-SMT 3.5/90G Box



Hochtemperaturfeste Stiftleiste, 3,50 mm Raster.

- Steckrichtung parallel (90°), gerade 180° schräg (135°) zur Leiterplatte
- Gehäuse-Varianten: geschlossene Seite (G), Schraubflansch (F), Lötflansch (LF) bzw. rastbare Lötflansch (RF)
- Optimiert für den SMT-Prozess
- Stiftlänge 3,2 mm universell für alle Lötverfahren
- Stiftlänge 1,5 mm optimiert für Reflow-Lötverfahren
- Verpackt im Karton (BX) oder Tape-on-Reel (RL)
- Stiftleiste kann kodiert werden

#### Allgemeine Bestelldaten

|            |                            |  |
|------------|----------------------------|--|
| Art        | SL-SMT 3.50/12/90G 1.5S... | Ausführung   |
| Best.-Nr.  | <a href="#">1761642001</a> | Leiterplattensteckverbinder, Stiftleiste, seitlich geschlossen, THT/THR- |
| GTIN (EAN) | 4032248132232              | Lötanschluss, 3,50 mm, Polzahl: 12, 90°, Lötstiftlänge (l): 1,5 mm,      |
| VPE        | 50 ST                      | verzinkt, schwarz, Box   |
| Art        | SL-SMT 3.50/12/90G 3.2S... | Ausführung   |
| Best.-Nr.  | <a href="#">1841730000</a> | Leiterplattensteckverbinder, Stiftleiste, seitlich geschlossen, THT/THR- |
| GTIN (EAN) | 4032248353088              | Lötanschluss, 3,50 mm, Polzahl: 12, 90°, Lötstiftlänge (l): 3,2 mm,      |
| VPE        | 50 ST                      | verzinkt, schwarz, Box   |

### SL-SMT 3.5/90G Tape



Hochtemperaturfeste Stiftleiste, 3,50 mm Raster.

- Steckrichtung parallel (90°), gerade 180° schräg (135°) zur Leiterplatte
- Gehäuse-Varianten: geschlossene Seite (G), Schraubflansch (F), Lötflansch (LF) bzw. rastbare Lötflansch (RF)
- Optimiert für den SMT-Prozess
- Stiftlänge 3,2 mm universell für alle Lötverfahren
- Stiftlänge 1,5 mm optimiert für Reflow-Lötverfahren
- Verpackt im Karton (BX) oder Tape-on-Reel (RL)
- Stiftleiste kann kodiert werden

#### Allgemeine Bestelldaten

|            |                            |  |
|------------|----------------------------|--|
| Art        | SL-SMT 3.50/12/90G 3.2S... | Ausführung   |
| Best.-Nr.  | <a href="#">1490230000</a> | Leiterplattensteckverbinder, Stiftleiste, seitlich geschlossen, THT/THR- |
| GTIN (EAN) | 4050118300000              | Lötanschluss, 3,50 mm, Polzahl: 12, 90°, Lötstiftlänge (l): 3,2 mm,      |
| VPE        | 385 ST                     | verzinkt, schwarz, Tape  |