

**ACT20X-HUI-SAO-P**

**Weidmüller Interface GmbH & Co. KG**  
 Klingenbergstraße 26  
 D-32758 Detmold  
 Germany

www.weidmueller.com

**Produktbild, Abbildung ähnlich**



Die universellen Mess- und Signaltrennwandler ACT20X HUI-SAO-S/ SAO-LP sind individuell konfigurierbar. Temperatursignale von PT100 Sensoren und Thermoelementen sowie analoge DC- Strom- und Spannungssignale können aus dem Ex-Bereich Zone 0 erfasst werden. Ausgangsseitig werden optional Strom-/Spannungs-(SAO-S) bzw. 4...20 mA Stromschleifensignale (SAO-LP/ SAO-S)) für den sicheren Bereich bereitgestellt. Der ACT20X-HUI-SAO-S verfügt zusätzlich über einen Relaisausgang, bei dem die Schaltschwelle konfiguriert werden kann. Ein integrierter Alarmkontakt stellt bei diesem Gerät im Störfall Statusmeldungen bereit, die eine schnelle Fehleridentifikation ermöglichen und somit die Anlagenverfügbarkeit erhöhen. Die Spannungsversorgung der Signaltrennwandler erfolgt entweder über das integrierte Netzteil (SAO-S) oder alternativ über die ausgangseitige Stromschleife (SAO-LP). Die tragschienenmontierbaren Geräte sind einkanalig ausgeführt und optional in den Bauweiten 12,5 mm (SAO-LP) oder 22,5 mm (SAO-S) lieferbar.

**Allgemeine Bestelldaten**

Ausführung	EX signal isolating converter, Ex-output: U, I, R,Ω, Safe-output: 4-20mA/ relay, 1-channel
Best.-Nr.	<a href="#">2456200000</a>
Art	ACT20X-HUI-SAO-P
GTIN (EAN)	4050118471601
VPE	1 ST

## ACT20X-HUI-SAO-P

**Weidmüller Interface GmbH & Co. KG**

Klingenbergstraße 26  
D-32758 Detmold  
Germany

www.weidmueller.com

## Technische Daten

### Zulassungen

Zulassungen



ROHS	Konform
UL File Number Search	<a href="#">UL Webseite</a>
Zertifikat-Nr. (cULus)	E337701

### Abmessungen und Gewichte

Tiefe	114.6 mm	Tiefe (inch)	4.5118 inch
Höhe	127.3 mm	Höhe (inch)	5.0118 inch
Breite	22.5 mm	Breite (inch)	0.8858 inch
Nettogewicht	202 g		

### Temperaturen

Lagertemperatur	-20 °C...85 °C	Betriebstemperatur	-20 °C...60 °C
Feuchtigkeit	0...95 % (keine Betauung)		

### Ausfallwahrscheinlichkeit

SIL PAPER	SIL certificate - PDF/ Cert_Weidmueller_070902_P0002_C005_V2R1.pdf (application/pdf)	SIL gemäß IEC 61508	2
-----------	--	---------------------	---

### Umweltanforderungen

RoHS-Konformitätsstatus	Konform mit Ausnahme
RoHS-Ausnahme (falls zutreffend/ bekannt)	7a, 7cl
REACH SVHC	Lead 7439-92-1
SCIP	2f6dd957-421a-46db-a0c2-cf1609156924

### Assembling

Montageart	Tragschiene	Tragschiene	TS 35
Einbaulage	horizontal oder vertikal		

### Eingang EX

Sensor	2-/3-/4-Leiter, RTD: PT10, PT20, PT50, PT100, PT250, PT300, PT400, PT500, PT1000, Ni50, Ni100, Ni120, Ni1000, Thermoelemente: B, E, J, K, N, R, S, T ; gemäß IEC 60584-1 und L, U gemäß DIN43710, Potentiometer, Widerstand: 0 - 12 kΩ	Eingangswiderstand	konfigurierbar, 0...10 kΩ
Typ	eigensicherer Stromkreis	Leitungswiderstand im Meßkreis	≤ 50 Ω
Potentiometer	10 Ω...10 kΩ	Sensor-Versorgung	21,4...16,5 V DC / 0...20 mA
Eingangsspannung	konfigurierbar, 0...1 V DC, 0,2...1 V DC, 1...5 V DC, 0...(5)10 V, 2...10 V DC	Temperatur-Eingangsbereich	konfigurierbar, PT100: -200...+850 °C, PT200: -200...+850 °C, PT1000:

Technische Daten

www.weidmueller.com

-200...+850 °C, NI100:  
-60°C...+250 °C, Ni120:  
-80 °C...+320 °C, NI1000:  
-60°C...+250 °C, B: +100...  
+1820 °C, E: (-100...  
+1000 °C), J: (-100...  
+1200 °C), K: (-180...  
+1372 °C), L: (-200...+900  
°C), N: (-180...+1300 °C),  
R: (-50...+1760 °C), S:  
(-50...+1760 °C), T: (-200...  
+400 °C), U: (-200...+600  
°C), W3: (0...+2300 °C),  
W5: (0...+2300 °C), LR:  
(-200...+800 °C)

Eingangsstrom	0...20 mA, 4...20 mA	Eingangswiderstand Spannung	> 10 MΩ @ 600 mV, 2 MΩ @ 28 V
Eingangswiderstand Strom	20 Ω + PTC 50 Ω	Anzahl der Eingänge, Ex	1

Ausgang (Analog)

Signalausgabe	direkt oder invertiert	Typ	'aktiv', 'verbundene Steuerung muss passiv sein'
Ausgangsverhalten im Fehlerfall herunterskalieren	23 mA	Ausgangsverhalten im Fehlerfall hochskalieren	3.5 mA
Anzahl analoge Ausgänge	1	Lastwiderstand Strom	<600 Ω
Ausgangsstrom	4...20 mA, schleifenstromgespeist, 0/4...20 mA, 0(4)...20 mA		

Ausgang (Status)

Hysteres	0,1 mA (Schaltschwelle)	Typ	Statusrelais, 1 Öffner (potentialfrei)
Alarmfunktion	Gerätefehler, Ausfall Versorgungsspannung	Anzahl der Alarmausgänge	1
Nennschaltspannung	≤ 125 V AC / 110 V DC (sicherer Bereich) ≤ 32 V AC / 32 V DC (Zone 2)	Dauerstrom	≤ 0,5 A AC / 0,3 A DC (sicherer Bereich), ≤ 0,5 A AC / 1 A DC ( Zone 2)
Nennleistung	≤ 62,5 VA / 32 W (sicherer Bereich) ≤ 16 VA / 32 W (Zone 2)		

Alarmausgang

Hysteres	0,1 mA (Schaltschwelle)	Typ	Statusrelais, 1 Öffner (potentialfrei)
Alarmfunktion	konfigurierbar, Grenzwerte: hoch, niedrig, Fenster, Sensorfehler, keine Versorgungsspannung	Anzahl der Alarmausgänge	1
Nennschaltspannung	≤ 125 V AC / 110 V DC (sicherer Bereich) ≤ 32 V AC / 32 V DC (Zone 2)	Dauerstrom	≤ 0,5 A AC / 0,3 A DC (sicherer Bereich), ≤ 0,5 A AC / 1 A DC ( Zone 2)
Nennleistung	≤ 62,5 VA / 32 W (sicherer Bereich) ≤ 16 VA / 32 W (Zone 2)		

## ACT20X-HUI-SAO-P

**Weidmüller Interface GmbH & Co. KG**

Klingenbergstraße 26  
D-32758 Detmold  
Germany

www.weidmueller.com

## Technische Daten

### Allgemeine Angaben

Anschlussart	PUSH IN	Feuchtigkeit	0...95 % (keine Betauung)
Schutzart	IP20	Versorgungsspannung	19,2...31,2 V DC
Konfiguration	mit FDT/DTM Software, Benötigt wird Konfigurationsadapter 8978580000 CBX200 USB	Einsatzhöhe	≤ 2000 m
Wärmeableitung	≤ 1,7 W		

### Isolationskoordination

EMV-Normen	EN 61326-1	Normen	EN 61010-1
Isolationsspannung	2,6 kV (Eingang / Ausgang)	Bemessungsspannung	300 V

### Daten für Ex- Anwendungen (ATEX)

ATEX - Kennzeichnung Gas	II (1) G [Ex ia Ga] IIC/IIB/IIA	ATEX - Kennzeichnung Staub	II (1) D [Ex ia Da] IIIC, I (M1) [Ex ia Ma] I
IECEx - Kennzeichnung Gas	Ex ec nC IIC T4 Gc, [Ex ia Ga] IIC/IIB/IIA	Einbauort	Gerät installiert in Sicherheitsbereich, Zone 2

### Anschlussdaten

Anschlussart	PUSH IN	Leiteranschlussquerschnitt AWG, min.	AWG 26
Leiteranschlussquerschnitt AWG, max.	AWG 14	Leiteranschlussquerschnitt, eindrätig, min.	0,2 mm <sup>2</sup>
Leiteranschlussquerschnitt, eindrätig, max.	2,5 mm <sup>2</sup>	Leiteranschlussquerschnitt, feindrätig, min.	0,2 mm <sup>2</sup>
Leiteranschlussquerschnitt, feindrätig, max.	2,5 mm <sup>2</sup>	Leiteranschlussquerschnitt, feindrätig AEH mit Kunststoffkragen DIN 46228/4, min.	0,2 mm <sup>2</sup>
Leiteranschlussquerschnitt, feindrätig AEH mit Kunststoffkragen DIN 46228/4, max.	2,5 mm <sup>2</sup>		

### Garantie

Zeitraum	3 Jahre
----------	---------

### Artikelbeschreibung

Produktbeschreibung	<p>Das Gerät ACT20X-HUI-SAO-S überträgt analoge Signale aus explosionsgefährdeten Bereichen galvanisch sicher getrennt in nicht oder weniger gefährdete Bereiche. Hierzu sind die Eingangskreise eigensicher ausgeführt.</p> <p>Eigenschaften</p> <ul style="list-style-type: none"> <li>• Konfiguration und Diagnose mit der FDT/DTM-Software „WI-Manager“.</li> <li>• Das Gerät kann in sicheren (nicht explosionsgefährdeten) Bereichen oder in Zone 2 / Division 2 eingesetzt werden. Es dürfen Signalleitungen aus den Zonen 0, 1, 2, 20, 21 und 22, sowie Class I/II/III, Division 1, Group A-G angeschlossen werden.</li> <li>• Die aktiven oder passiven Signaleingänge für RTD, TC, Potentiometer, V und mA sind komplett galvanisch getrennt.</li> <li>• Das Gerät erkennt selbsttätig, ob ein aktives oder passives Stromsignal angeschlossen ist.</li> <li>• Als Kaltstellenkompensation für den TC-Signaleingang dient entweder die interne Kaltstellenkompensation oder für eine noch höhere Genauigkeit eine externe Kaltstellenkompensationsklemme.</li> <li>• Ferndiagnose: Meldung von Fehlern (z.B. Kabelbruch) per Statusrelais.</li> <li>• Betriebszustands- und Fehleranzeige über frontseitige LEDs.</li> <li>• Galvanische 3-Wege-Trennung zwischen Eingang, Ausgang und Versorgung.</li> </ul>
---------------------	---

## ACT20X-HUI-SAO-P

**Weidmüller Interface GmbH & Co. KG**  
Klingenbergstraße 26  
D-32758 Detmold  
Germany

[www.weidmueller.com](http://www.weidmueller.com)

## Technische Daten

### Klassifikationen

ETIM 8.0	EC002653	ETIM 9.0	EC002653
ETIM 10.0	EC002653	ECLASS 14.0	27-21-01-20
ECLASS 15.0	27-21-01-20		

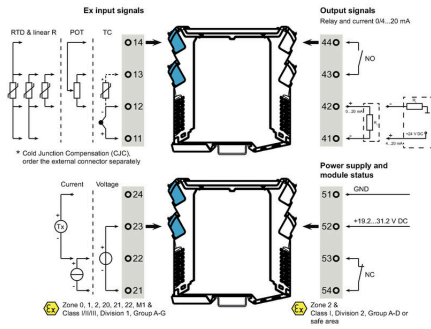
ACT20X-HUI-SAO-P

Weidmüller Interface GmbH & Co. KG  
 Klingenbergstraße 26  
 D-32758 Detmold  
 Germany

Zeichnungen

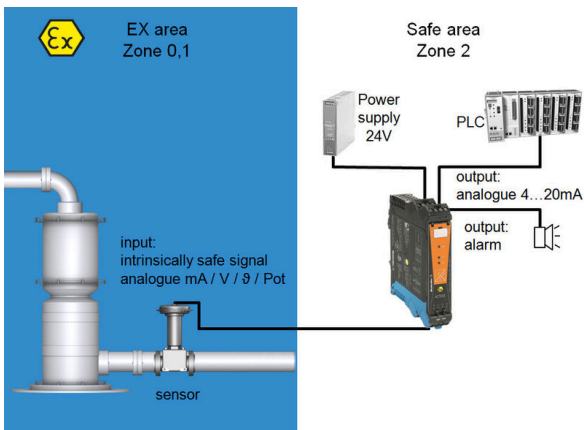
www.weidmueller.com

Anschlussbild

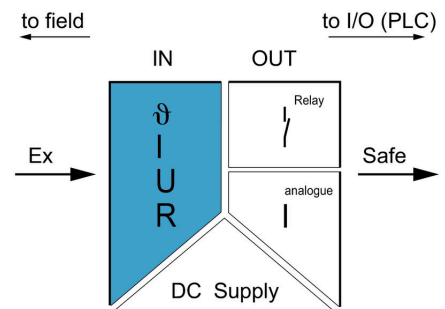


Limit value setting options

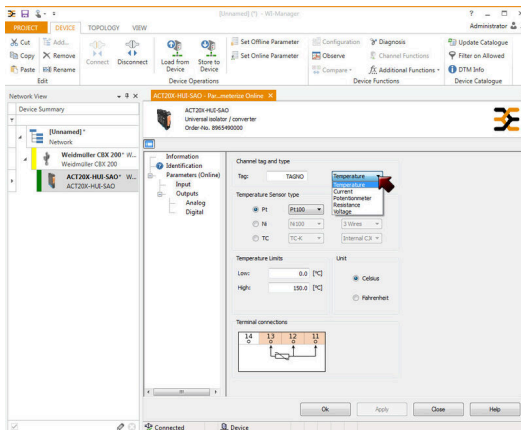
Applikation



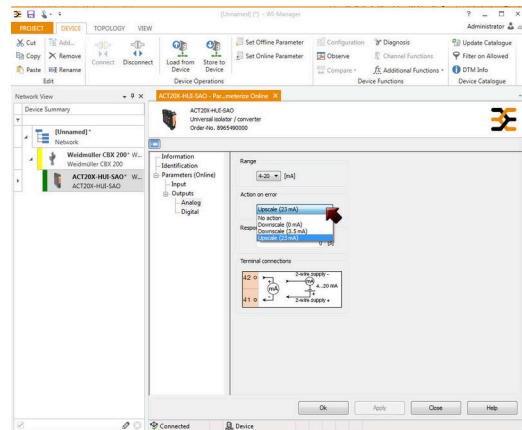
Blockschaltbild



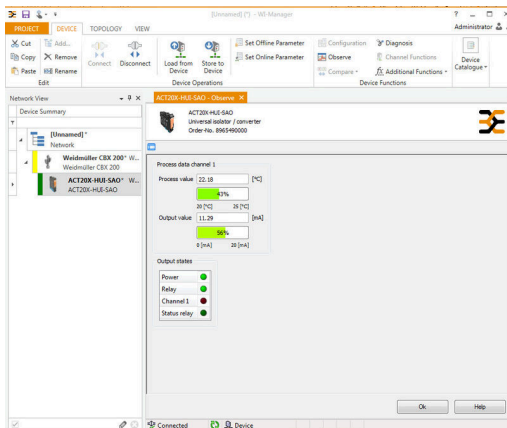
# Zeichnungen



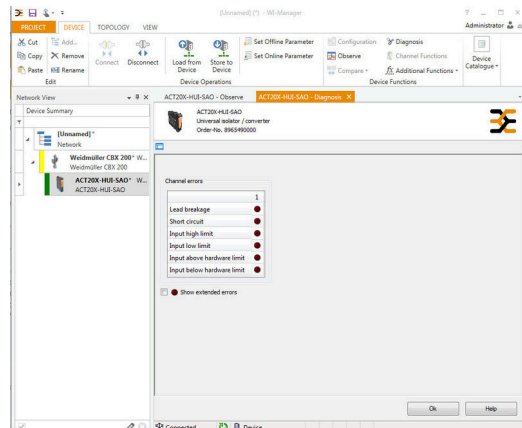
screenshot of input configuration with FDT2 / DTM software



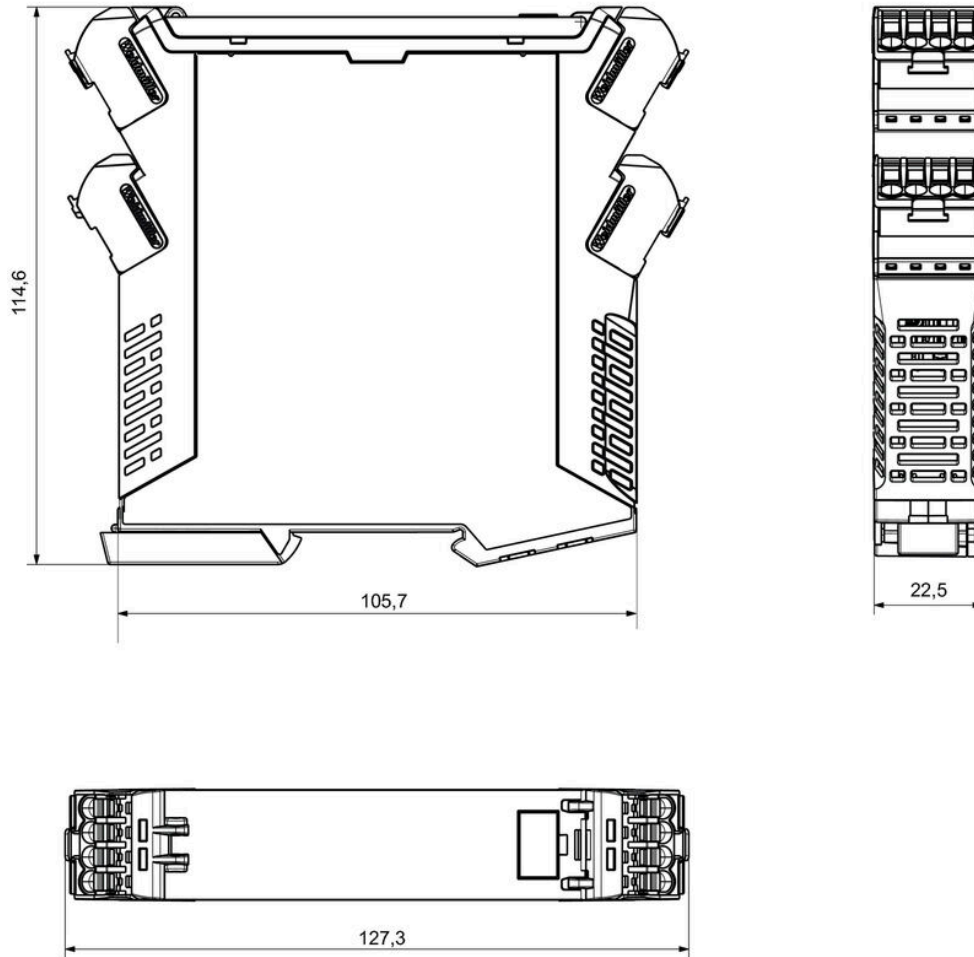
screenshot of output configuration with FDT2 / DTM software



screenshot of "observe" with FDT2 / DTM software



screenshot of "observe" with FDT2 / DTM software



Dimensioned drawing



Removable terminals with coding

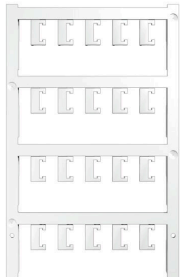
## ACT20X-HUI-SAO-P

**Weidmüller Interface GmbH & Co. KG**  
 Klingenbergstraße 26  
 D-32758 Detmold  
 Germany

## Zubehör

www.weidmueller.com

### Neutral



ESG ist der bewährte Markierer im MultiCard-Format für viele Elektrogeräte namhafter Hersteller. Der Markierer ermöglicht eine hochwertige und kontrastreiche Gerätebeschriftung.

Es sind verschiedene Typen für Geräte von Herstellern wie Siemens, ABB, Beckhoff usw. verfügbar.

Die Vorteile auf einen Blick:

- Universell einsetzbare, selbstklebende Schilder oder aufrastbar, je nach Typ
- Für aneinandergereihte Geräte, wie z. B. Leitungsschutzschaltern, bieten wir ESG zum Aufrasten auf eine Schildschiene an
- Individueller Druck in Laserqualität nach Angabe

Für Sonderdruck: Bitte senden Sie uns für ihre Beschriftungsvorgaben eine Datei unserer Beschriftungssoftware M-Print PRO oder M-Print PRO Online (ohne Installation).

### Allgemeine Bestelldaten

Art	ESG 6.6/20 BHZ 5.00/04	Ausführung
Best.-Nr.	<a href="#">1082540000</a>	ESG, Gerätemarkierer x 20 mm, PA 66, Farbe: weiß, steckbar
GTIN (EAN)	4032248845439	
VPE	200 ST	
Art	ESG 8/13.5/43.3 SAI AU	Ausführung
Best.-Nr.	<a href="#">1912130000</a>	ESG, Gerätemarkierer x 13.5 mm, PA 66, Farbe: transparent, steckbar
GTIN (EAN)	4032248541164	
VPE	5 ST	

### Programmieradapter



### Allgemeine Bestelldaten

Art	CBX200 USB	Ausführung
Best.-Nr.	<a href="#">8978580000</a>	
GTIN (EAN)	4032248813759	
VPE	1 ST	