

**ACT20X-2HTI-2SAO-P**

**Weidmüller Interface GmbH & Co. KG**  
 Klingenbergstraße 26  
 D-32758 Detmold  
 Germany

www.weidmueller.com

**Produktbild, Abbildung ähnlich**



Die Temperaturmessumformer ACT20X-HTI-SAO/ 2HTI-2SAO erfassen Temperaturen von PT100 Sensoren und Thermolementen aus dem Ex-Bereich Zone 0. Zusätzlich können eingangsseitig 0(4)...20 mA Stromschleifen angeschlossen werden. Ausgangsseitig stehen aktive und passive Stromschleifen für den sicheren Bereich zur Verfügung. Integrierte Alarmkontakte stellen im Störfall Statusmeldungen bereit, die eine schnelle Fehleridentifikation ermöglichen und somit die Anlagenverfügbarkeit erhöhen. Die tragschienenmontierbaren Strom- Ausgangstrenner sind optional in ein- oder zweikanaliger Ausführung lieferbar. Mit 11 mm Baubreite pro Kanal benötigen die Geräte nur wenig Platz im Schaltschrank.

**Allgemeine Bestelldaten**

Ausführung	EX-Signalwandler/-trenner, Ex- Eingang: I,9, Safe-Ausgang: 4-20mA, 2 Kanäle, Eingang : Temperatur, 4-20 mA, EX, Ausgang : 4-20 mA, Sicher
Best.-Nr.	<a href="#">2456190000</a>
Art	ACT20X-2HTI-2SAO-P
GTIN (EAN)	4050118471588
VPE	1 ST

## ACT20X-2HTI-2SAO-P

**Weidmüller Interface GmbH & Co. KG**

Klingenbergstraße 26  
D-32758 Detmold  
Germany

www.weidmueller.com

## Technische Daten

### Zulassungen

Zulassungen



ROHS	Konform
UL File Number Search	<a href="#">UL Webseite</a>
Zertifikat-Nr. (cULus)	E337701

### Abmessungen und Gewichte

Tiefe	114.6 mm	Tiefe (inch)	4.5118 inch
Höhe	127.3 mm	Höhe (inch)	5.0118 inch
Breite	22.5 mm	Breite (inch)	0.8858 inch
Nettogewicht	180 g		

### Temperaturen

Lagertemperatur	-20 °C...85 °C	Betriebstemperatur	-20 °C...60 °C
Feuchtigkeit	0...95 % (keine Betauung)		

### Ausfallwahrscheinlichkeit

SIL PAPER	SIL certificate - PDF/ Cert_Weidmueller_070902_P0002_C003_V2R1.pdf (application/pdf)	SIL gemäß IEC 61508	2
MTBF	111 a		

### Umweltanforderungen

RoHS-Konformitätsstatus	Konform mit Ausnahme
RoHS-Ausnahme (falls zutreffend/ bekannt)	7a, 7cI
REACH SVHC	Lead 7439-92-1
SCIP	2f6dd957-421a-46db-a0c2-cf1609156924

### Assembling

Montageart	Tragschiene	Tragschiene	TS 35
Einbaulage	horizontal oder vertikal		

### Eingang EX

Sensor	2-/3-/4-Leiter, RTD: PT10, PT20, PT50, PT100, PT250, PT300, PT400, PT500, PT1000, Ni50, Ni100, Ni120, Ni1000, Thermoelemente: B, E, J, K, N, R, S, T ; gemäß IEC 60584-1 und L, U gemäß DIN43710	Typ	eigensicherer Stromkreis, RTD, TC, DC (mA)
Leitungswiderstand im Meßkreis	≤ 50 Ω	Temperatur-Eingangsbereich	konfigurierbar, PT100: -200...+850 °C, PT200: -200...+850 °C, PT1000: -200...+850 °C, NI100: -60°C...+250 °C, Ni120: -80 °C...+320 °C, NI1000:

## ACT20X-2HTI-2SAO-P

**Weidmüller Interface GmbH & Co. KG**

Klingenbergstraße 26  
D-32758 Detmold  
Germany

www.weidmueller.com

## Technische Daten

-60°C...+250 °C, B: +100...  
+1820 °C, E: (-100...  
+1000 °C), J: (-100...  
+1200 °C), K: (-180...  
+1372 °C), L: (-200...+900  
°C), N: (-180...+1300 °C),  
R: (-50...+1760 °C), S:  
(-50...+1760 °C), T: (-200...  
+400 °C), U: (-200...+600  
°C), W3: (0...+2300 °C),  
W5: (0...+2300 °C), LR:  
(-200...+800 °C)

Eingangsstrom	0...20 mA, 4...20mA	Eingangswiderstand Strom	20 Ω + PTC 50 Ω
Anzahl der Eingänge, Ex	2		

### Ausgang

Anzahl der Ausgänge	2	Lastwiderstand / Strom	≤ 600 Ω
Einfluss des Lastwiderstandes	≤ 0,01 % des Messbereichs / 100 Ω	Typ	aktiv (als Stromquelle) oder passiv (als Stromsenke)
Ausgangsstrom	0...23 mA, konfigurierbar: 0...20 / 4...20 / 20...0 / 20...4 mA, konfigurierbar downscale (3,5mA) / upscale (23mA) @ error	Ausgangssignalbegrenzung	3,8...20,5 mA / 0...20,5 mA (bereichsabhängig)

### Ausgang (Status)

Typ	Statusrelais, 1 Öffner (potentialfrei)	Alarmfunktion	Gerätefehler, keine Versorgungsspannung
Nennschaltspannung	≤ 125 V AC / 110 V DC (sicherer Bereich) ≤ 32 V AC / 32 V DC (Zone 2)	Dauerstrom	≤ 0,5 A AC / 0,3 A DC (sicherer Bereich), ≤ 0,5 A AC / 1 A DC ( Zone 2)
Nennleistung	≤ 62,5 VA / 32 W (sicherer Bereich) ≤ 16 VA / 32 W (Zone 2)		

### Allgemeine Angaben

Anschlussart	PUSH IN	Feuchtigkeit	0...95 % (keine Betauung)
Schutzart	IP20	Versorgungsspannung	19,2...31,2 V DC
Sprungantwortzeit	≤ 400 ms (bei Strom), ≤ 1 s (bei Temperatur)	Konfiguration	mit FDT/DTM Software, Benötigt wird Konfigurationsadapter 8978580000 CBX200 USB
Einsatzhöhe	≤ 2000 m	Wärmeableitung	≤ 1,4 W

### Isolationskoordination

EMV-Normen	EN 61326-1	Normen	EN 61010-1
Isolationsspannung	2,6 kV (Eingang / Ausgang)	Bemessungsspannung	300 V

### Daten für Ex- Anwendungen (ATEX)

ATEX - Kennzeichnung Gas	II (1) G [Ex ia Ga] IIC/IIB/ IIA	IECEx - Kennzeichnung Staub	[Ex ia Da] IIIC
ATEX - Kennzeichnung Staub	II (1) D [Ex ia Da] IIIC, I (M1) [Ex ia Ma] I	IECEx - Kennzeichnung Gas	Ex ec nC IIC T4 Gc, [Ex ia Ga] IIC/IIB/IIA



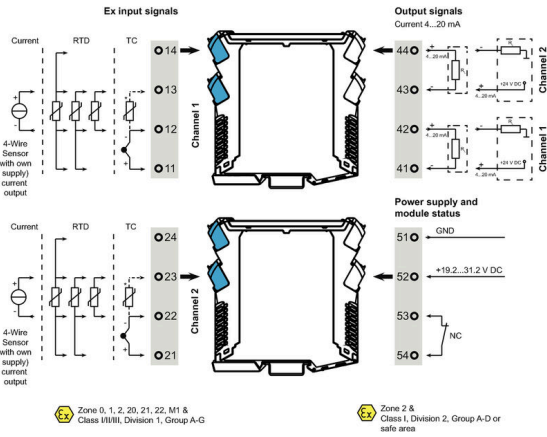
## ACT20X-2HTI-2SAO-P

**Weidmüller Interface GmbH & Co. KG**  
 Klingenbergstraße 26  
 D-32758 Detmold  
 Germany

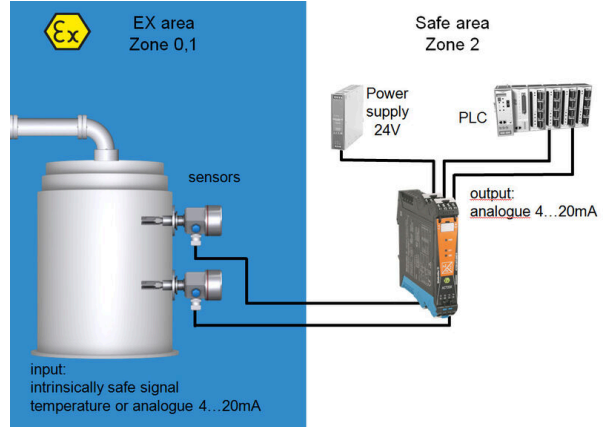
## Zeichnungen

www.weidmueller.com

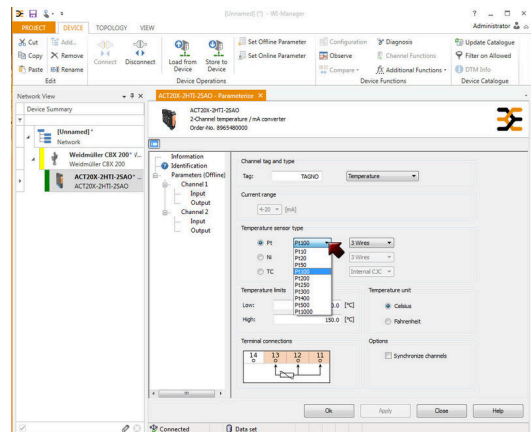
### Anschlussbild



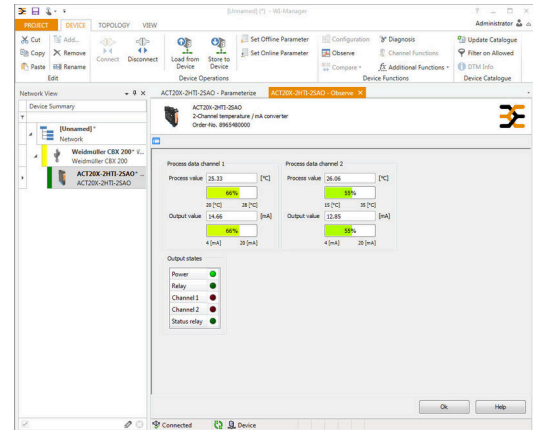
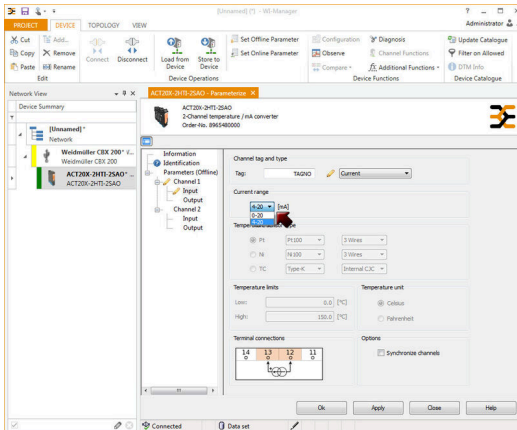
### Anwendung



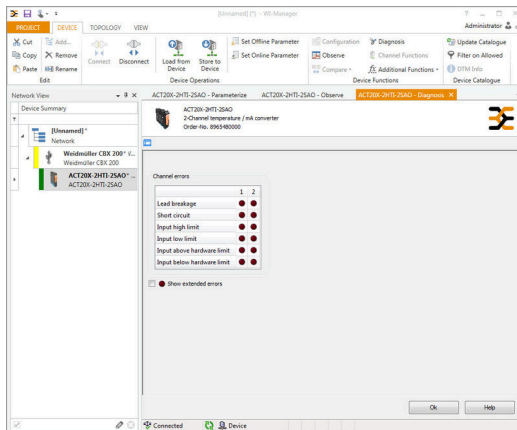
### Blockschaltbild



# Zeichnungen



screenshot of current configuration with FDT2 / DTM software



screenshot of "observe" with FDT2 / DTM software



Removable terminals with coding

## ACT20X-2HTI-2SAO-P

**Weidmüller Interface GmbH & Co. KG**  
 Klingenbergstraße 26  
 D-32758 Detmold  
 Germany

www.weidmueller.com

## Zubehör

### Programmieradapter



#### Allgemeine Bestelldaten

Art	CBX200 USB	Ausführung
Best.-Nr.	<a href="#">8978580000</a>	
GTIN (EAN)	4032248813759	
VPE	1 ST	

### Kaltstellenkompensationsklemmen



#### Allgemeine Bestelldaten

Art	ACT20X-CJC-HTI-S PRT 1 1	Ausführung
Best.-Nr.	<a href="#">1160640000</a>	(CJC) cold-junction compensation terminal for ACT20X thermal module, built-in PT100 sensor, Labelling for channel 1 (11,12,13,14)
GTIN (EAN)	4032248948345	
VPE	1 ST	
Art	ACT20X-CJC-HTI-S PRT 2 1	Ausführung
Best.-Nr.	<a href="#">1160650000</a>	(CJC) cold-junction compensation terminal for ACT20X thermal module, built-in PT100 sensor, Labelling for channel 2 (21, 22, 23, 24)
GTIN (EAN)	4032248948352	
VPE	1 ST	

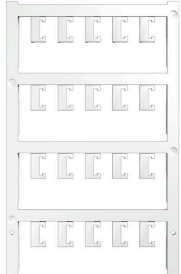
## ACT20X-2HTI-2SAO-P

**Weidmüller Interface GmbH & Co. KG**  
 Klingenbergstraße 26  
 D-32758 Detmold  
 Germany

## Zubehör

www.weidmueller.com

### Neutral



ESG ist der bewährte Markierer im MultiCard-Format für viele Elektrogeräte namhafter Hersteller. Der Markierer ermöglicht eine hochwertige und kontrastreiche Gerätebeschriftung.

Es sind verschiedene Typen für Geräte von Herstellern wie Siemens, ABB, Beckhoff usw. verfügbar.

Die Vorteile auf einen Blick:

- Universell einsetzbare, selbstklebende Schilder oder aufrastbar, je nach Typ
- Für aneinandergereihte Geräte, wie z. B. Leitungsschutzschaltern, bieten wir ESG zum Aufrasten auf eine Schildschiene an
- Individueller Druck in Laserqualität nach Angabe

Für Sonderdruck: Bitte senden Sie uns für ihre Beschriftungsvorgaben eine Datei unserer Beschriftungssoftware M-Print PRO oder M-Print PRO Online (ohne Installation).

### Allgemeine Bestelldaten

Art	ESG 6.6/20 BHZ 5.00/04	Ausführung
Best.-Nr.	<a href="#">1082540000</a>	ESG, Gerätemarkierer x 20 mm, PA 66, Farbe: weiß, steckbar
GTIN (EAN)	4032248845439	
VPE	200 ST	
Art	ESG 8/13.5/43.3 SAI AU	Ausführung
Best.-Nr.	<a href="#">1912130000</a>	ESG, Gerätemarkierer x 13.5 mm, PA 66, Farbe: transparent, steckbar
GTIN (EAN)	4032248541164	
VPE	5 ST	