

BLF 2.50/10/180 SN BK BX

Weidmüller Interface GmbH & Co. KG
 Klingenbergstraße 26
 D-32758 Detmold
 Germany

www.weidmueller.com

Produktbild

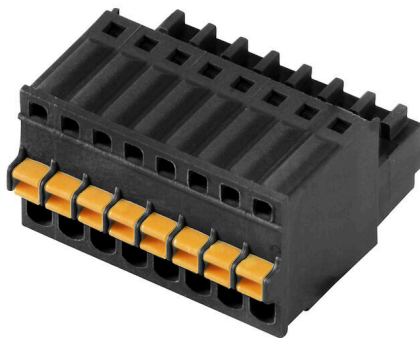


Abbildung ähnlich

PUSH IN - Die innovative Anschlussstechnologie von Weidmüller vereinfacht den Leiteranschluss.

Vorteile für Anwender und Anwendung:

- Hohe Packungsdichte durch kleines Rastermaß. Vorbereitete Leiter einfach einstecken - fertig
- Vereinfachte Verarbeitung durch integrierte Push-Buttons zum Öffnen der Klemmstelle
- Intuitive Bedienung durch eindeutige Unterscheidung von Leitereinführung und Betätigungsstelle

Allgemeine Bestelldaten

| | |
|--------------------|--|
| Ausführung | Leiterplattensteckverbinder, Buchsenstecker, Raster in mm (P): 2.50 mm, Polzahl: 10, Box |
| Best.-Nr. | 2439730000 |
| Art | BLF 2.50/10/180 SN BK BX |
| GTIN (EAN) | 4050118454901 |
| VPE | 100 ST |
| Produkt-Kennzahlen | IEC: 320 V / 6 A / 0.08 - 0.5 mm² UL: 150 V / 5 A / AWG 28 - AWG 20 |
| Verpackung | Box |

BLF 2.50/10/180 SN BK BX

Weidmüller Interface GmbH & Co. KG
 Klingenbergstraße 26
 D-32758 Detmold
 Germany

www.weidmueller.com

Technische Daten

Zulassungen

Zulassungen



| | |
|------------------------|-----------------------------|
| ROHS | Konform |
| UL File Number Search | UL Webseite |
| Zertifikat-Nr. (cURus) | E60693 |

Abmessungen und Gewichte

| | | | |
|--------------|----------|---------------|-------------|
| Tiefe | 19.2 mm | Tiefe (inch) | 0.7559 inch |
| Höhe | 11.75 mm | Höhe (inch) | 0.4626 inch |
| Breite | 25.6 mm | Breite (inch) | 1.0079 inch |
| Nettogewicht | 6.17 g | | |

Umweltanforderungen

| | |
|-------------------------|----------------------------|
| RoHS-Konformitätsstatus | Konform ohne Ausnahme |
| REACH SVHC | Keine SVHC über 0,1 Gew.-% |

Systemkennwerte

| | | | |
|------------------------------------|------------------------------------|--------------------------------------|---------------|
| Produktfamilie | OMNIMATE Signal - Serie BL/SL 2.50 | Anschlussart | Feldanschluss |
| Leiteranschlusstechnik | PUSH IN mit Betätigungselement | Raster in mm (P) | 2.50 mm |
| Raster in Zoll (P) | 0.098 " | Leiterabgangsrichtung | 180° |
| Polzahl | 10 | L1 in mm | 22.50 mm |
| L1 in Zoll | 8.856 " | Anzahl Reihen | 1 |
| Polreihenzahl | 1 | Berührungsschutz nach DIN VDE 57 106 | fingersicher |
| Berührungsschutz nach DIN VDE 0470 | IP 20 | Schutzart | IP20 |
| Durchgangswiderstand | <10 mΩ | Abisolierlänge | 8 mm |
| Schraubendreherklinge Norm | DIN 5264 | Steckzyklen | 25 |

Werkstoffdaten

| | | | |
|---------------------------------|----------|---------------------------------|----------|
| Isolierstoff | PA | Farbe | schwarz |
| Farbe Betätigungselemente | orange | Farbtabelle (ähnlich) | RAL 9011 |
| Kriechstromfestigkeit (CTI) | ≥ 600 | Moisture Level (MSL) | |
| Brennbarkeitsklasse nach UL 94 | V-0 | Kontaktmaterial | Cu-leg |
| Kontaktoberfläche | verzinkt | Lagertemperatur, min. | -40 °C |
| Lagertemperatur, max. | 70 °C | Betriebstemperatur, min. | -40 °C |
| Betriebstemperatur, max. | 105 °C | Temperaturbereich Montage, min. | -25 °C |
| Temperaturbereich Montage, max. | 105 °C | | |

Anschließbare Leiter

| | | | |
|--|--|--|----------------------|
| Klemmbereich, min. | 0.08 mm ² | Klemmbereich, max. | 0.5 mm ² |
| Leiteranschlussquerschnitt AWG, min. | AWG 28 | Leiteranschlussquerschnitt AWG, max. | AWG 20 |
| eindrätig, min. H05(07) V-U | 0.08 mm ² | eindrätig, max. H05(07) V-U | 0.5 mm ² |
| mehrdrätig, min. H07V-R | 0.08 mm ² | mehrdrätig, max. H07V-R | 0.5 mm ² |
| feindrätig, min. H05(07) V-K | 0.08 mm ² | feindrätig, max. H05(07) V-K | 0.5 mm ² |
| mit Aderendhülse nach DIN 46 228/1, min. | 0.25 mm ² | mit Aderendhülse nach DIN 46 228/1, max. | 0.34 mm ² |
| Hinweistext | Der Außendurchmesser des Kunststoffkragens | | |

BLF 2.50/10/180 SN BK BX

Weidmüller Interface GmbH & Co. KG

Klingenbergstraße 26
D-32758 Detmold
Germany

www.weidmueller.com

Technische Daten

sollte nicht größer als das Raster (P) sein., Die Länge der Aderendhülse ist in Abhängigkeit vom Produkt und von der jeweiligen Bemessungsspannung auszuwählen.

Bemessungsdaten nach IEC

| | | | |
|---|-----------|---|--------|
| geprüft nach Norm | IEC 61984 | Bemessungsstrom, min. Polzahl (Tu=20°C) | 6 A |
| Bemessungsstrom, max. Polzahl (Tu=20°C) | 6 A | Bemessungsstrom, min. Polzahl (Tu=40°C) | 6 A |
| Bemessungsstrom, max. Polzahl (Tu=40°C) | 6 A | Bemessungsspannung bei Überspannungsk./Verschmutzungsgrad II/2 | 320 V |
| Bemessungsspannung bei Überspannungsk./Verschmutzungsgrad III/2 | 320 V | Bemessungsspannung bei Überspannungsk./Verschmutzungsgrad III/3 | 80 V |
| Bemessungsstoßspannung bei Überspannungsk./Verschmutzungsgrad II/2 | 2.5 kV | Bemessungsstoßspannung bei Überspannungsk./Verschmutzungsgrad III/2 | 2.5 kV |
| Bemessungsstoßspannung bei Überspannungsk./Verschmutzungsgrad III/3 | 2.5 kV | | |

Nennenden nach CSA

| | | | |
|--------------------------------------|--------|--------------------------------------|--------|
| Nennspannung (Use group B / CSA) | 150 V | Nennstrom (Use group B / CSA) | 5 A |
| Leiteranschlussquerschnitt AWG, min. | AWG 28 | Leiteranschlussquerschnitt AWG, max. | AWG 20 |

Nennenden nach UL 1059

| | | | |
|--------------------------------------|--|--------------------------------------|--------|
| Institut (cURus) | CURUS | Zertifikat-Nr. (cURus) | E60693 |
| Nennspannung (Use group B / UL 1059) | 150 V | Nennstrom (Use group B / UL 1059) | 5 A |
| Leiteranschlussquerschnitt AWG, min. | AWG 28 | Leiteranschlussquerschnitt AWG, max. | AWG 20 |
| Hinweis zu den Zulassungswerten | Angaben sind Maximalwerte, Details siehe Zulassungszertifikat. | | |

Verpackungen

| | | | |
|------------|-----------|-----------|-----------|
| Verpackung | Box | VPE Länge | 178.00 mm |
| VPE Breite | 140.00 mm | VPE Höhe | 51.00 mm |

Wichtiger Hinweis

| | |
|-----------------|---|
| IPC-Konformität | Konformität: Die Produkte werden nach international anerkannten Standards und Normen entwickelt, gefertigt und ausgeliefert und entsprechen den zugesicherten Eigenschaften im Datenblatt bzw. erfüllen dekorative Eigenschaften in Anlehnung der IPC-A-610 „Class2“. Darüber hinaus gehende Ansprüche an die Produkte können auf Anfrage bewertet werden. |
| Hinweise | <ul style="list-style-type: none"> Rated current related to rated cross-section & min. No. of poles. P on drawing = pitch Crimp shape A for wire-end ferrules with crimping tools PZ 1,5 (order no. 9005990000) or PZ 6/5 (order no. 9011460000) for larger wire cross-sections recommended. Rated data refer only to the component itself. Clearance and creepage distances to other components are to be designed in accordance with the relevant application standards. In accordance with IEC 61984, OMNIMATE-connectors are connectors without breaking capacity (COC). During designated use, connectors are not allowed to be engaged or disengaged when live or under load |

BLF 2.50/10/180 SN BK BX

Weidmüller Interface GmbH & Co. KG
Klingenbergstraße 26
D-32758 Detmold
Germany

www.weidmueller.com

Technische Daten

- Long term storage of the product with average temperature of 50 °C and maximum humidity 70%, 36 months

Klassifikationen

| | | | |
|-------------|-------------|-------------|-------------|
| ETIM 8.0 | EC002638 | ETIM 9.0 | EC002638 |
| ETIM 10.0 | EC002638 | ECLASS 14.0 | 27-46-02-02 |
| ECLASS 15.0 | 27-46-02-02 | | |

BLF 2.50/10/180 SN BK BX

Weidmüller Interface GmbH & Co. KG
 Klingenbergstraße 26
 D-32758 Detmold
 Germany

www.weidmueller.com

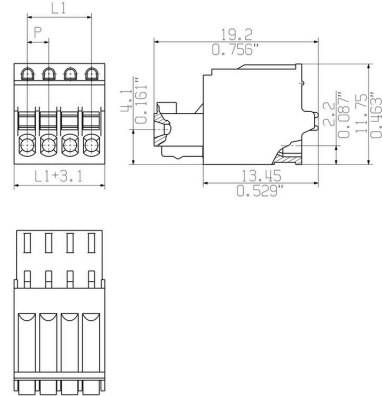
Zeichnungen

Produktbild

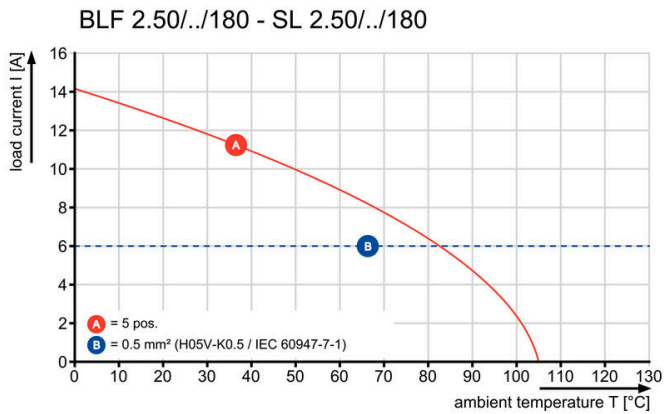


Abbildung ähnlich

Maßbild



Diagramm



Produktvorteil



Flexibel einsetzbar Abgangsrichtung: 90° und 180°

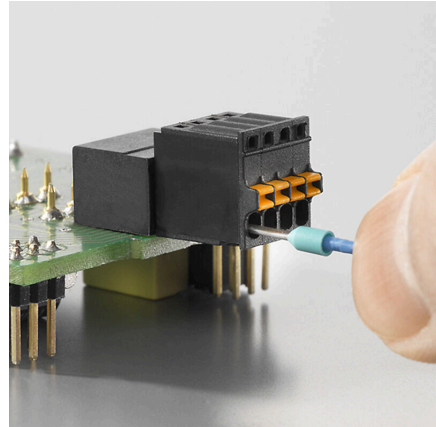
Zeichnungen

Produktvorteil



Hohe Packungsdichte
Kleines und kompaktes Raster

Produktvorteil



PUSH IN-Anschluss bis 0,5
mm² Zuverlässig und zeitsparend

Produktvorteil



Bedienungssicherheit
Durch PUSH IN-Anschluss-technik

BLF 2.50/10/180 SN BK BX

Weidmüller Interface GmbH & Co. KG
Klingenbergstraße 26
D-32758 Detmold
Germany

www.weidmueller.com

Gegenstücke**SL 2.50/180G**

Stiftleiste für Wellenlötverfahren im Raster 2,50 mm.

- Steckrichtung ist gerade (180°) zur Leiterplatte
- Gehäusevariante: Geschlossen (G)
- Verpackt im Karton (BX)

Allgemeine Bestelldaten

| | | |
|------------|----------------------------|---|
| Art | SL 2.50/10/180G 3.2SN B... | Ausführung |
| Best.-Nr. | 2439990000 | Leiterplattensteckverbinder, Stiftleiste, THT-Lötanschluss, Raster in |
| GTIN (EAN) | 4050118455168 | mm (P): 2.50 mm, Polzahl: 10, 180°, Box |
| VPE | 100 ST | |

SL 2.50/90G

Stiftleiste für Wellenlötverfahren im Raster 2,50 mm.

- Steckrichtung ist parallel (90°) zur Leiterplatte
- Gehäusevariante: Geschlossen (G)
- Verpackt im Karton (BX)

Allgemeine Bestelldaten

| | | |
|------------|----------------------------|---|
| Art | SL 2.50/10/90G 3.2SN BK... | Ausführung |
| Best.-Nr. | 2439830000 | Leiterplattensteckverbinder, Stiftleiste, THT-Lötanschluss, Raster in |
| GTIN (EAN) | 4050118455007 | mm (P): 2.50 mm, Polzahl: 10, 90°, Box |
| VPE | 100 ST | |