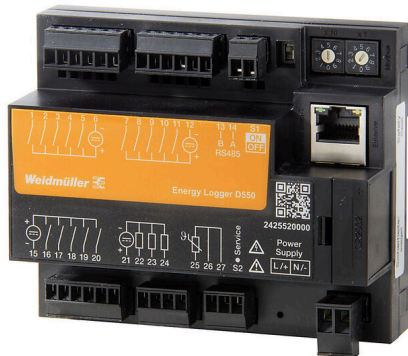


ENERGY LOGGER D550

Weidmüller Interface GmbH & Co. KG
 Klingenbergstraße 26
 D-32758 Detmold
 Germany

www.weidmueller.com



Messgeräte mit einer einfachen S0-Schnittstelle sind weit verbreitet. Mit ihnen lassen sich Messwerte jedoch nicht direkt ins interne Netzwerk weitergeben – daher wird bisher für jedes Messgerät ein Gateway benötigt. Mit dem Energy Logger D550 können Impulssignale von bis zu 15 Messgeräten gesammelt, gespeichert und über eine LAN-Schnittstelle weitergeleitet werden. Der besonders kompakte Energy Logger D550 ist die kostengünstige Lösung, um das Sammeln und Weiterleiten von Verbrauchs- und Prozessdaten zu vereinfachen und zu beschleunigen.

Allgemeine Bestelldaten

Best.-Nr.	2425520000
Art	ENERGY LOGGER D550
GTIN (EAN)	4050118433333
VPE	1 ST

ENERGY LOGGER D550

Weidmüller Interface GmbH & Co. KG
 Klingenbergstraße 26
 D-32758 Detmold
 Germany

www.weidmueller.com

Technische Daten

Zulassungen

Zulassungen



ROHS	Konform
UL File Number Search	UL Webseite
Zertifikat-Nr. (cULus)	E469563

Abmessungen und Gewichte

Tiefe	46 mm	Tiefe (inch)	1.811 inch
Höhe	90 mm	Höhe (inch)	3.5433 inch
Breite	107.5 mm	Breite (inch)	4.2323 inch
Nettogewicht	200 g		

Temperaturen

Lagertemperatur	-40 °C...70 °C	Betriebstemperatur	-40 °C...55 °C
Feuchtigkeit bei Betriebstemperatur	5...95 % RH		

Umweltanforderungen

RoHS-Konformitätsstatus	Konform ohne Ausnahme
REACH SVHC	Keine SVHC über 0,1 Gew.-%

Eingänge/Ausgänge

Anzahl Digitale Eingänge	15	Anzahl Digitale Ausgänge	3
Anzahl Impulsausgänge	3	Temperatureingang	Ja
Zählfrequenz	20 Hz		

Kommunikation

Schnittstelle	RS485: 9,6 – 115,2 kbps, Ethernet	Protokoll	Modbus RTU, Modbus-Gateway, Modbus TCP/IP, Modbus RTU over Ethernet, SNMP
---------------	--------------------------------------	-----------	---

Messdatenaufzeichnung

Speicher Minimal- und Maximalwerte	Ja	Speichergröße	32 MB
Software	ecoExplorer go®		

Technische Daten

Ausführung	Leistungsmessung/- anzeige für 1-, 3- Phasennetz	Montageart	Tragschiene
Schutzart	IP20	Normen	DIN EN 61326-1, DIN EN 61000-4-2, DIN EN 61000-4-3, DIN EN 61000-4-4, DIN EN 61000-4-5, DIN EN 61000-4-6, EN 61000-4-11, IEC 61010-1, IEC 61010-2-030, EN 55011

ENERGY LOGGER D550

Weidmüller Interface GmbH & Co. KG
Klingenbergstraße 26
D-32758 Detmold
Germany

www.weidmueller.com

Technische Daten

Überspannungskategorie	300 V CAT III	Versorgungsspannung	20...250 V AC, 20...300 V DC
Betriebsstundenzähler	Ja		

Isolationskoordination

Überspannungskategorie	300 V CAT III
------------------------	---------------

Klassifikationen

ETIM 8.0	EC002301	ETIM 9.0	EC002301
ETIM 10.0	EC002301	ECLASS 14.0	27-14-23-30
ECLASS 15.0	27-14-23-30		

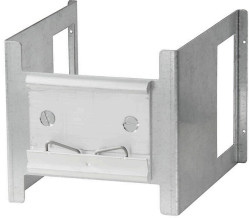
ENERGY LOGGER D550

Weidmüller Interface GmbH & Co. KG
Klingenbergstraße 26
D-32758 Detmold
Germany

Zubehör

www.weidmueller.com

Zubehör



Allgemeine Bestelldaten

Art	ENERGY LOGGER S0 MODULE	Ausführung
Best.-Nr.	2446170000	
GTIN (EAN)	4050118459548	
VPE	1 ST	