

## CMA-31-500-5A-5VA-1

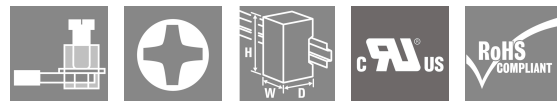
**Weidmüller Interface GmbH & Co. KG**

Klingenbergstraße 26

D-32758 Detmold

Germany

[www.weidmueller.com](http://www.weidmueller.com)



### Aufsteck-Stromwandler

Aufsteckstromwandler kommen überall dort zum Einsatz, wo hohe Ströme von bis zu 5000A erfasst und weiterverarbeitet werden sollen. Unsere Aufsteckstromwandler liefern dabei Sekundärströme von 1A oder 5A. Zusätzlich bietet Weidmüller kompakte Low-Power Stromwandler an, um Ströme bis zu 600 A zu Spannungen bis 333 mV zu wandeln.

### Allgemeine Bestelldaten

|            |   |
|------------|---|
| Ausführung | Primärstrom: 500 A, Sekundärstrom max.: 5 A, Bürde: 5 VA, Genauigkeitsklasse: 1, geschlossener Stromwandler |
| Best.-Nr.  | <a href="#">2420910000</a>  |
| Art        | CMA-31-500-5A-5VA-1   |
| GTIN (EAN) | 4050118429169   |
| VPE        | 1 ST  |
| Hersteller | MBS AG  |

## Technische Daten

### Zulassungen

|      |         |
|------|---------|
| ROHS | Konform |
|------|---------|

### Abmessungen und Gewichte

|              |         |               |             |
|--------------|---------|---------------|-------------|
| Tiefe        | 52 mm   | Tiefe (inch)  | 2.0472 inch |
| Höhe         | 80.9 mm | Höhe (inch)   | 3.185 inch  |
| Breite       | 60 mm   | Breite (inch) | 2.3622 inch |
| Nettogewicht | 264 g   |               |             |

### Temperaturen

|                 |                |                    |               |
|-----------------|----------------|--------------------|---------------|
| Lagertemperatur | -25 °C...70 °C | Betriebstemperatur | -5 °C...50 °C |
|-----------------|----------------|--------------------|---------------|

### Umweltanforderungen

|                         |                            |
|-------------------------|----------------------------|
| RoHS-Konformitätsstatus | Konform                    |
| REACH SVHC              | Keine SVHC über 0,1 Gew.-% |

### Abmessungen Stromführender Leiter

|           |                                       |            |                        |
|-----------|---------------------------------------|------------|------------------------|
| Leiterart | Nur isolierte Leiter                  | Rundleiter | 25.70 mm               |
| Schiene   | 20 x 20 mm, 25 x 12 mm,<br>30 x 10 mm | Einbauort  | Einsatz in Innenräumen |

### Elektrische Attribute

|                    |      |               |         |
|--------------------|------|---------------|---------|
| Genauigkeitsklasse | 1    | Sekundärstrom | 0...5 A |
| Bürde              | 5 VA | Primärstrom   | 500 A   |

### Technische Eigenschaften

|                  |       |  |                         |
|------------------|-------|--|-------------------------|
| Isolationsklasse | E     | Thermischer Nenndauerstrom<br>I <sub>thermisch</sub> | 1,2 x I <sub>nenn</sub> |
| Nennfrequenz     | 50 Hz |  |                         |

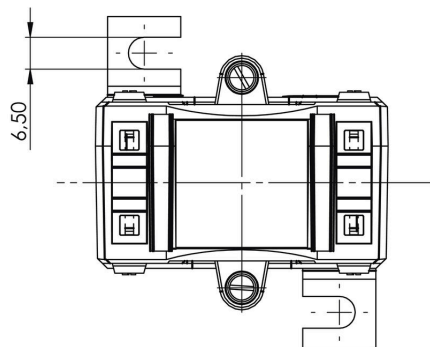
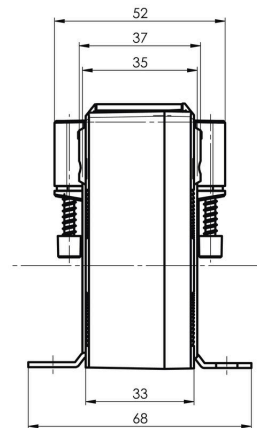
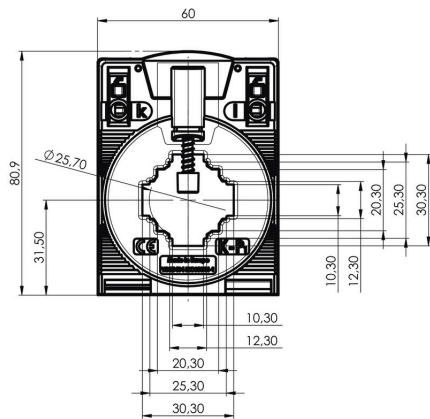
### Isolationskoordination

|          |   |                    |   |
|----------|---|--------------------|---|
| Standard | IEC 61869-1: 2007, IEC<br>61869-2: 2012 | Genauigkeitsklasse | 1 |
|----------|---|--------------------|---|

### Klassifikationen

|             |             |             |             |
|-------------|-------------|-------------|-------------|
| ETIM 8.0    | EC002048    | ETIM 9.0    | EC002048    |
| ETIM 10.0   | EC002048    | ECLASS 14.0 | 27-21-09-02 |
| ECLASS 15.0 | 27-21-09-02 |             |             |

## Zeichnungen



## CMA-31-500-5A-5VA-1

**Weidmüller Interface GmbH & Co. KG**  
Klingenbergstraße 26  
D-32758 Detmold  
Germany

[www.weidmueller.com](http://www.weidmueller.com)

## Zubehör

### Aufsteck-Stromwandler – ValueLine



#### Aufsteck-Stromwandler

Aufsteckstromwandler kommen überall dort zum Einsatz, wo hohe Ströme von bis zu 5000A erfasst und weiterverarbeitet werden sollen. Unsere Aufsteckstromwandler liefern dabei Sekundärströme von 1A oder 5A. Zusätzlich bietet Weidmüller kompakte Low-Power Stromwandler an, um Ströme bis zu 600 A zu Spannungen bis 333 mV zu wandeln.

### Allgemeine Bestelldaten

|            |                            |            |
|------------|----------------------------|------------|
| Art        | CMA-31-41-SNAP-ON          | Ausführung |
| Best.-Nr.  | <a href="#">2723380000</a> |            |
| GTIN (EAN) | 4050118810622              |            |
| VPE        | 1 ST                       |            |