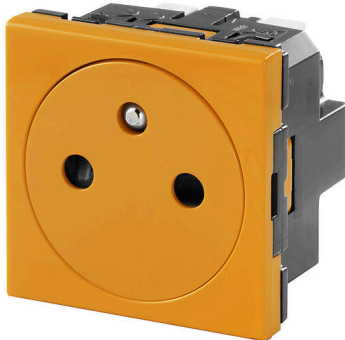


IE-FCI-PWB-FR-OR**Weidmüller Interface GmbH & Co. KG**

Klingenbergstraße 26

D-32758 Detmold

Germany

www.weidmueller.com

FrontCom® Vario integriert mehrere Funktionen in nur einem Einfachrahmen. Das System ist einfach zu montieren und Sie können aus unterschiedlichsten Daten-, Signal- und Powermodulen auswählen. FrontCom® Vario ist nicht nur extrem kompakt sondern bietet Ihnen eine Reihe einzigartiger Produktmerkmale, um Ihnen ein sicheres, schnelles und zukunftsorientiertes Projektieren und Arbeiten zu ermöglichen. Außerdem überzeugt das FrontCom® Vario- System durch ein ansprechendes Gehäuse-Design, das nebenbei ausgesprochen schlagfest ist und selbstverständlich die Schutzart IP 65 erfüllt.

Allgemeine Bestelldaten

Ausführung	FrontCom, Einsatz Power groß, Typ E, Steckdose, FR, orange
Best.-Nr.	2007230000
Art	IE-FCI-PWB-FR-OR
GTIN (EAN)	4050118392135
VPE	1 ST

Technische Daten

Zulassungen

Zulassungen



ROHS

Konform

Abmessungen und Gewichte

Nettogewicht

34 g

Temperaturen

Lagertemperatur

-10 °C...70 °C

Betriebstemperatur

-5 °C...35 °C

Verlegetemperatur

Umweltanforderungen

RoHS-Konformitätsstatus

Konform ohne Ausnahme

REACH SVHC

Keine SVHC über 0,1 Gew.-%

Allgemeine Daten

Schutzart

IP20

Einsatztyp

Einsatz Power groß

Steckgesicht

Typ E

Brandlast

840 kJ

Klemmbare Leiter

Abisolierlänge

12 mm

Anschlussart

PUSH IN

Leiteranschlussquerschnitt, feinstdrähtig mit AEH

min.

1.5 mm²

max.

1.5 mm²

Leiteranschlussquerschnitt, feinstdrähtig ohne AEH

min.

1.5 mm²

max.

2.5 mm²

Leiteranschlussquerschnitt, starr

min.

1.5 mm²

max.

2.5 mm²

Leiteranschlussquerschnitt, feindrähtig mit AEH

min.

1.5 mm²

max.

1.5 mm²

Leiteranschlussquerschnitt, feindrähtig ohne AEH

1.5 ... 2.5 mm²

Leiteranschlussquerschnitt, feinstdrähtig ohne AEH

1.5 ... 2.5 mm²

Leiteranschlussquerschnitt, starr

1.5 ... 2.5 mm²

Leiteranschlussquerschnitt, feindrähtig mit AEH

1.5 ... 1.5 mm²

Leiteranschlussquerschnitt, feindrähtig ohne AEH

min.

1.5 mm²

max.

2.5 mm²

Leiteranschlussquerschnitt, feinstdrähtig mit AEH

1.5 ... 1.5 mm²

Technische Daten

Nennspannung (AC)

250 V

Gehäusebasismaterial

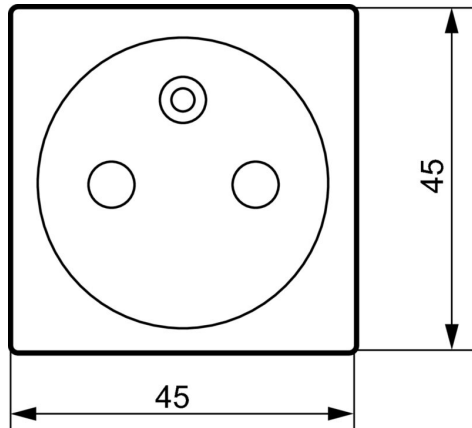
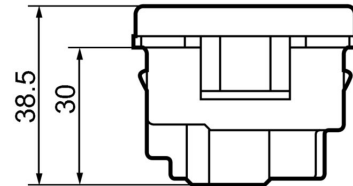
Polykarbonat PC

Nennstrom

16 A

Technische Daten**Klassifikationen**

ETIM 8.0		EC001121	ETIM 9.0	EC001121
ETIM 10.0		EC001121	ECLASS 14.0	27-18-28-92
ECLASS 15.0		27-18-28-92		

Zeichnungen**Maßzeichnung****Maßzeichnung**

Zubehör

Tragschienenadapter für Steckdoseneinsätze



Auch für das Zubehör für Industrial Ethernet gilt: bei Weidmüller erhalten Sie alles aus einer Hand.

Ihre Vorteile:

- Werkzeuge
- Prüfgeräte
- Kabeldurchführungen
- Schaltschrankanschlüsse
- Markierer
- Staubschutz
- Netzgeräte
- Überspannungsschutz

Allgemeine Bestelldaten

Art	IE-DINRAIL-AD-PWB	Ausführung
Best.-Nr.	2534680000	
GTIN (EAN)	4050118546354	
VPE	1 ST	