

**IE-FC-DFM-CAB-DB****Weidmüller Interface GmbH & Co. KG**

Klingenbergstraße 26

D-32758 Detmold

Germany

[www.weidmueller.com](http://www.weidmueller.com)

FrontCom® Vario integriert mehrere Funktionen in nur einem Einfachrahmen. Das System ist einfach zu montieren und Sie können aus unterschiedlichsten Daten-, Signal- und Powermodulen auswählen. FrontCom® Vario ist nicht nur extrem kompakt sondern bietet Ihnen eine Reihe einzigartiger Produktmerkmale, um Ihnen ein sicheres, schnelles und zukunftsorientiertes Projektieren und Arbeiten zu ermöglichen. Außerdem überzeugt das FrontCom® Vario- System durch ein ansprechendes Gehäuse-Design, das nebenbei ausgesprochen schlagfest ist und selbstverständlich die Schutzart IP 65 erfüllt.

**Allgemeine Bestelldaten**

Ausführung	FrontCom, Doppelrahmen, Metaldeckel, Abschließbar mit Schaltschrankschlüssel (Daimler-Schließung)
Best.-Nr.	<a href="#">2003150000</a>
Art	IE-FC-DFM-CAB-DB
GTIN (EAN)	4050118386929
VPE	1 ST

## Technische Daten

## Zulassungen

Zulassungen



ROHS	Konform
UL File Number Search	<a href="#">UL Webseite</a>
Zertifikat-Nr. (cURus)	E223801

## Abmessungen und Gewichte

Tiefe	27.5 mm	Tiefe (inch)	1.0827 inch
Höhe	134 mm	Höhe (inch)	5.2756 inch
Breite	132 mm	Breite (inch)	5.1968 inch
Wandstärke, min.	1 mm	Wandstärke, max.	5 mm
Nettogewicht	815.95 g		

## Temperaturen

Lagertemperatur	Betriebstemperatur	-40 °C...70 °C
Verlegetemperatur		

## Umweltanforderungen

RoHS-Konformitätsstatus	Konform ohne Ausnahme
REACH SVHC	Keine SVHC über 0,1 Gew.-%

## Allgemeine Daten

Produktart	Doppelrahmen, Metalldeckel, Abschließbar mit Schaltschrankschlüssel (Daimler-Schließung)	Schutzart	IP65, in geschlossenem Zustand
Schutzart (UL)	Type 12	Material Rahmen	Zinkdruckguss
Material Deckel	Zinkdruckguss, pulverbeschichtet		

## Allgemeine Standards

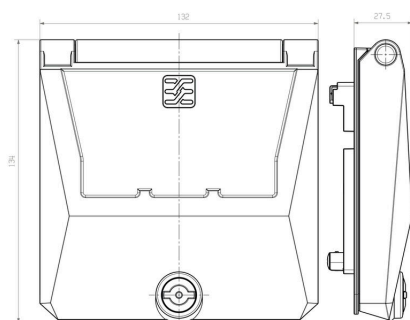
Zertifikat-Nr. (cURus)	E223801	Zertifikat-Nr. (CSA)	2000039-80039714
------------------------	---------	----------------------	------------------

## Klassifikationen

ETIM 8.0	EC001031	ETIM 9.0	EC001031
ETIM 10.0	EC001031	ECLASS 14.0	27-18-28-92
ECLASS 15.0	27-18-28-92		

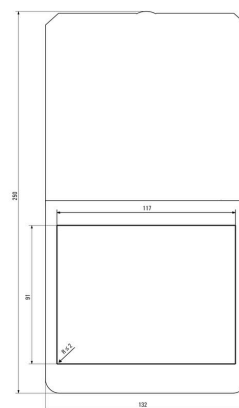
## Zeichnungen

### Maßzeichnung



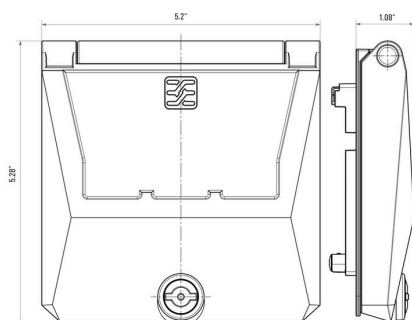
Einheit: mm

### Montageausschnitt



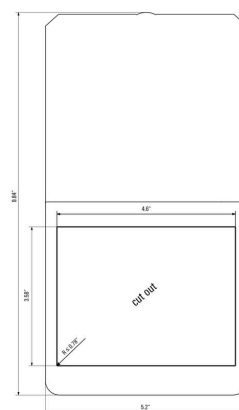
Einheit: mm

### Maßzeichnung



Einheit: in

### Montageausschnitt



Einheit: in

## IE-FC-DFM-CAB-DB

**Weidmüller Interface GmbH & Co. KG**  
Klingenbergstraße 26  
D-32758 Detmold  
Germany

[www.weidmueller.com](http://www.weidmueller.com)

## Zubehör

### geschirmt



FrontCom® Vario integriert mehrere Funktionen in nur einem Einfachrahmen. Das System ist einfach zu montieren und Sie können aus unterschiedlichsten Daten-, Signal- und Powermodulen auswählen. FrontCom® Vario ist nicht nur extrem kompakt sondern bietet Ihnen eine Reihe einzigartiger Produktmerkmale, um Ihnen ein sicheres, schnelles und zukunftsorientiertes Projektieren und Arbeiten zu ermöglichen. Außerdem überzeugt das FrontCom® Vario- System durch ein ansprechendes Gehäuse-Design, das nebenbei ausgesprochen schlagfest ist und selbstverständlich die Schutzart IP 65 erfüllt.

#### Allgemeine Bestelldaten

Art	IE-FC-DSP-CI/3A/2ST/1D9	Ausführung
Best.-Nr.	<a href="#">2004810000</a>	FrontCom, Einsatzplatte, geschirmt
GTIN (EAN)	4050118389289	
VPE	1 ST	
Art	IE-FC-DSP-PWB/2ST/FILS	Ausführung
Best.-Nr.	<a href="#">2067080000</a>	FrontCom, Einsatzplatte, geschirmt
GTIN (EAN)	4050118415612	
VPE	1 ST	

### ungeschirmt



FrontCom® Vario integriert mehrere Funktionen in nur einem Einfachrahmen. Das System ist einfach zu montieren und Sie können aus unterschiedlichsten Daten-, Signal- und Powermodulen auswählen. FrontCom® Vario ist nicht nur extrem kompakt sondern bietet Ihnen eine Reihe einzigartiger Produktmerkmale, um Ihnen ein sicheres, schnelles und zukunftsorientiertes Projektieren und Arbeiten zu ermöglichen. Außerdem überzeugt das FrontCom® Vario- System durch ein ansprechendes Gehäuse-Design, das nebenbei ausgesprochen schlagfest ist und selbstverständlich die Schutzart IP 65 erfüllt.

#### Allgemeine Bestelldaten

Art	IE-FC-DIP-BP	Ausführung
Best.-Nr.	<a href="#">2004890000</a>	FrontCom, Einsatzplatte, ungeschirmt
GTIN (EAN)	4050118389296	
VPE	1 ST	

## Zubehör

### Zubehör für FrontCom Vario



#### Allgemeine Bestelldaten

Art	IE-FC-DF-IPH	Ausführung
Best.-Nr.	<a href="#">2003340000</a>	FrontCom, Steg (zur Montage von Einzelplatten)
GTIN (EAN)	4050118387094	
VPE	1 ST	

#### ungeschirmt



FrontCom® Vario integriert mehrere Funktionen in nur einem Einfachrahmen. Das System ist einfach zu montieren und Sie können aus unterschiedlichsten Daten-, Signal- und Powermodulen auswählen. FrontCom® Vario ist nicht nur extrem kompakt sondern bietet Ihnen eine Reihe einzigartiger Produktmerkmale, um Ihnen ein sicheres, schnelles und zukunftsorientiertes Projektieren und Arbeiten zu ermöglichen. Außerdem überzeugt das FrontCom® Vario- System durch ein ansprechendes Gehäuse-Design, das nebenbei ausgesprochen schlagfest ist und selbstverständlich die Schutzart IP 65 erfüllt.

#### Allgemeine Bestelldaten

Art	IE-FC-IP-BP	Ausführung
Best.-Nr.	<a href="#">1450710000</a>	FrontCom, Einsatzplatte, ungeschirmt
GTIN (EAN)	4050118255287	
VPE	1 ST	

#### geschirmt



FrontCom® Vario integriert mehrere Funktionen in nur einem Einfachrahmen. Das System ist einfach zu montieren und Sie können aus unterschiedlichsten Daten-, Signal- und Powermodulen auswählen. FrontCom® Vario ist nicht nur extrem kompakt sondern bietet Ihnen eine Reihe einzigartiger Produktmerkmale, um Ihnen ein sicheres, schnelles und zukunftsorientiertes Projektieren und Arbeiten zu ermöglichen. Außerdem überzeugt das FrontCom® Vario- System durch ein ansprechendes Gehäuse-Design, das nebenbei ausgesprochen schlagfest ist und selbstverständlich die Schutzart IP 65 erfüllt.

### Zubehör

#### Allgemeine Bestelldaten

Art	IE-FC-SP-PWB/2ST	Ausführung
Best.-Nr.	<a href="#">1450550000</a>	FrontCom, Einsatzplatte, geschirmt
GTIN (EAN)	4050118255256	
VPE	1 ST	
Art	IE-FC-SP-2ST/2D9	Ausführung
Best.-Nr.	<a href="#">1450590000</a>	FrontCom, Einsatzplatte, geschirmt
GTIN (EAN)	4050118255263	
VPE	1 ST	
Art	IE-FC-SP-PWU/2ST	Ausführung
Best.-Nr.	<a href="#">1450620000</a>	FrontCom, Einsatzplatte, geschirmt
GTIN (EAN)	4050118255270	
VPE	1 ST	

#### Zubehör für FrontCom Vario



#### Allgemeine Bestelldaten

Art	IE-FC-PWPC	Ausführung
Best.-Nr.	<a href="#">1450820000</a>	FrontCom, Berührungsschutz, Einfachrahmen
GTIN (EAN)	4050118255584	
VPE	1 ST	

#### Power - Steckdosen



FrontCom® Vario integriert mehrere Funktionen in nur einem Einfachrahmen. Das System ist einfach zu montieren und Sie können aus unterschiedlichsten Daten-, Signal- und Powermodulen auswählen. FrontCom® Vario ist nicht nur extrem kompakt sondern bietet Ihnen eine Reihe einzigartiger Produktmerkmale, um Ihnen ein sicheres, schnelles und zukunftsorientiertes Projektieren und Arbeiten zu ermöglichen. Außerdem überzeugt das FrontCom® Vario- System durch ein ansprechendes Gehäuse-Design, das nebenbei ausgesprochen schlagfest ist und selbstverständlich die Schutzart IP 65 erfüllt.

#### Allgemeine Bestelldaten

Art	IE-FCI-PWB-DE	Ausführung
Best.-Nr.	<a href="#">1450730000</a>	FrontCom, Einsatz Power groß, Typ F, Steckdose, DE
GTIN (EAN)	4050118255546	
VPE	1 ST	

## IE-FC-DFM-CAB-DB

**Weidmüller Interface GmbH & Co. KG**

Klingenbergstraße 26

D-32758 Detmold

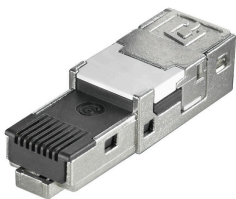
Germany

[www.weidmueller.com](http://www.weidmueller.com)

## Zubehör

Art	IE-FCI-PWB-CN	Ausführung
Best.-Nr.	<a href="#">1450790000</a>	FrontCom, Einsatz Power groß, Typ I, Steckdose, CN
GTIN (EAN)	4050118255386	
VPE	1 ST	
Art	IE-FCI-PWS-US	Ausführung
Best.-Nr.	<a href="#">1450800000</a>	FrontCom, Einsatz Power US, Typ B, Buchse, US
GTIN (EAN)	4050118255638	
VPE	1 ST	

## RJ45



RJ45 Einsätze für Steckverbinder Var.1 / 4 / 5 / 14, HDC und Anschlussdosen IE-OM...; IE-OP...; IE-CC...

### Allgemeine Bestelldaten

Art	IE-BI-RJ45-FJ-P	Ausführung
Best.-Nr.	<a href="#">1963830000</a>	Einsatz RJ45 Buchse, Flanscheinsatz, PROFINET
GTIN (EAN)	4032248646159	
VPE	10 ST	
Art	IE-BI-RJ45-C	Ausführung
Best.-Nr.	<a href="#">1962840000</a>	Einsatz RJ45 Buchse, Flanscheinsatz Kupplung
GTIN (EAN)	4032248645046	
VPE	10 ST	

## USB



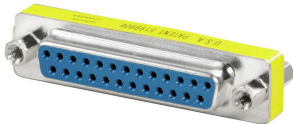
FrontCom® Vario integriert mehrere Funktionen in nur einem Einfachrahmen. Das System ist einfach zu montieren und Sie können aus unterschiedlichsten Daten-, Signal- und Powermodulen auswählen. FrontCom® Vario ist nicht nur extrem kompakt sondern bietet Ihnen eine Reihe einzigartiger Produktmerkmale, um Ihnen ein sicheres, schnelles und zukunftsorientiertes Projektieren und Arbeiten zu ermöglichen. Außerdem überzeugt das FrontCom® Vario- System durch ein ansprechendes Gehäuse-Design, das nebenbei ausgesprochen schlagfest ist und selbstverständlich die Schutzart IP 65 erfüllt.

### Allgemeine Bestelldaten

Art	IE-BI-USB-3.0-A	Ausführung
Best.-Nr.	<a href="#">1487920000</a>	Einsatz USB, Flanscheinsatz, Typ A
GTIN (EAN)	4050118298208	
VPE	1 ST	

## Zubehör

### Signal - D-SUB



FrontCom® Vario integriert mehrere Funktionen in nur einem Einfachrahmen. Das System ist einfach zu montieren und Sie können aus unterschiedlichsten Daten-, Signal- und Powermodulen auswählen. FrontCom® Vario ist nicht nur extrem kompakt sondern bietet Ihnen eine Reihe einzigartiger Produktmerkmale, um Ihnen ein sicheres, schnelles und zukunftsorientiertes Projektieren und Arbeiten zu ermöglichen. Außerdem überzeugt das FrontCom® Vario- System durch ein ansprechendes Gehäuse-Design, das nebenbei ausgesprochen schlagfest ist und selbstverständlich die Schutzart IP 65 erfüllt.

#### Allgemeine Bestelldaten

Art	IE-FCI-D9-FF	Ausführung
Best.-Nr.	<a href="#">1450840000</a>	FrontCom, Einsatz Signal D-Sub 9-polig, Buchse / Buchse
GTIN (EAN)	4050118255737	
VPE	1 ST	

### Signal - VGA, HDMI, DP



FrontCom® Vario integriert mehrere Funktionen in nur einem Einfachrahmen. Das System ist einfach zu montieren und Sie können aus unterschiedlichsten Daten-, Signal- und Powermodulen auswählen. FrontCom® Vario ist nicht nur extrem kompakt sondern bietet Ihnen eine Reihe einzigartiger Produktmerkmale, um Ihnen ein sicheres, schnelles und zukunftsorientiertes Projektieren und Arbeiten zu ermöglichen. Außerdem überzeugt das FrontCom® Vario- System durch ein ansprechendes Gehäuse-Design, das nebenbei ausgesprochen schlagfest ist und selbstverständlich die Schutzart IP 65 erfüllt.

#### Allgemeine Bestelldaten

Art	IE-FCI-HDMI-FF	Ausführung
Best.-Nr.	<a href="#">2003390000</a>	FrontCom, HDMI-Kupplung, Einsatz Signal HDMI, Buchse / Buchse
GTIN (EAN)	4050118387414	
VPE	1 ST	



## Zubehör

### Neutral hinterklebt



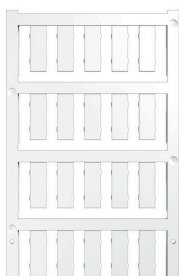
SM ist ein MultiCard Markierer zur Identifizierung von Befehls- und Meldegeräten. Die Schilder werden in die Halter eingerastet oder mit der bereits aufgebrachten Klebefolie befestigt. Mit den Beschriftungssystemen PrintJet CONNECT oder Plotter lassen sich individuelle Schilder erstellen.

- Bedarfsgerechte und schnelle Eigenfertigung
  - Keine Lagerhaltung von teuren Standardschildern erforderlich
  - Hochresistente Druckqualität mit dem PrintJet als Gravierersatz
  - Für extreme Ansprüche empfehlen wir die Schutzfolie ETO SM
  - Halter sind einsetzbar für Drucktaster Ø 22 mm oder 30 mm von Siemens, ABB, Moeller und Télémecanique
- Für Sonderdruck: Bitte senden Sie uns für ihre Beschriftungsvorgaben eine Datei unserer Beschriftungssoftware M-Print PRO oder M-Print PRO Online (ohne Installation).

### Allgemeine Bestelldaten

Art	SM 27/18 K MC NE WS	Ausführung
Best.-Nr.	<a href="#">1707270000</a>	SwitchMark, Gerätemarkierer, 18 x 27 mm, weiß
GTIN (EAN)	4008190925116	
VPE	80 ST	
Art	SM 27/18 K MC NE SI	Ausführung
Best.-Nr.	<a href="#">1713760000</a>	SwitchMark, Gerätemarkierer, 18 x 27 mm, silber
GTIN (EAN)	4008190331177	
VPE	80 ST	
Art	SM 27/18 K MC NE GR	Ausführung
Best.-Nr.	<a href="#">1073340000</a>	SwitchMark, Gerätemarkierer, 18 x 27 mm, grau
GTIN (EAN)	4032248831425	
VPE	80 ST	

### Neutral



ESG ist der bewährte Markierer im MultiCard-Format für viele Elektrogeräte namhafter Hersteller. Der Markierer ermöglicht eine hochwertige und kontrastreiche Gerätebeschriftung.

Es sind verschiedene Typen für Geräte von Herstellern wie Siemens, ABB, Beckhoff usw. verfügbar.

Die Vorteile auf einen Blick:

- Universell einsetzbare, selbstklebende Schilder oder aufrastbar, je nach Typ
  - Für aneinander gereichte Geräte, wie z. B. Leitungsschutzschaltern, bieten wir ESG zum Aufrasten auf eine Schildschiene an
  - Individueller Druck in Laserqualität nach Angabe
- Für Sonderdruck: Bitte senden Sie uns für ihre Beschriftungsvorgaben eine Datei unserer Beschriftungssoftware M-Print PRO oder M-Print PRO Online (ohne Installation).

## IE-FC-DFM-CAB-DB

**Weidmüller Interface GmbH & Co. KG**  
Klingenbergstraße 26  
D-32758 Detmold  
Germany

[www.weidmueller.com](http://www.weidmueller.com)

## Zubehör

### Allgemeine Bestelldaten

Art	ESG 7/20 SIRIUS MC NE WS	Ausführung
Best.-Nr.	<a href="#">1736181044</a>	ESG, Gerätemarkierer x 20 mm, PA 66, Farbe: weiß, steckbar
GTIN (EAN)	4008190985950	
VPE	200 ST	

### Kreuzschlitz-Schraubendreher, Typ Pozidriv



Kreuzschlitz-Schraubendreher, Typ Pozidriv, SDK PZ DIN 5262, ISO 8764/2-PZ, Abtrieb nach ISO 8764-PZ, Spitze Crhom Top, SoftFinish-Griff

### Allgemeine Bestelldaten

Art	SDK PZ1	Ausführung
Best.-Nr.	<a href="#">9008530000</a>	Schraubendreher, Schraubendreher
GTIN (EAN)	4032248056521	
VPE	1 ST	

### Schlitz-Schraubendreher



Schlitz-Schraubendreher mit Rundklinge, SD DIN 5265, ISO 2380/2, Abtrieb nach DIN 5264, ISO 2380/1, Spitze Chrom Top, SoftFinish-Griff

### Allgemeine Bestelldaten

Art	SDS 0.4X2.5X75	Ausführung
Best.-Nr.	<a href="#">9009030000</a>	Schraubendreher, Schraubendreher
GTIN (EAN)	4032248266944	
VPE	1 ST	