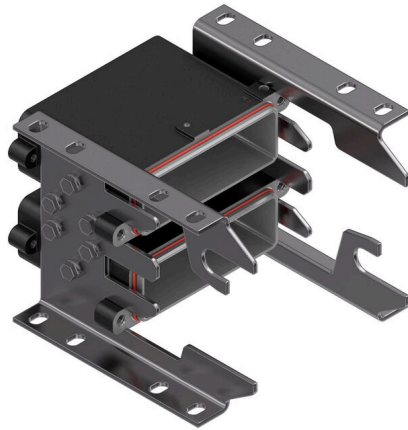


HDC IP68 HP 24B X2 AS S**Weidmüller Interface GmbH & Co. KG**

Klingenbergstraße 26

D-32758 Detmold

Germany

www.weidmueller.com**IP68****IP68**

Die RockStar® HighPower Gehäuse sind aus einem hochfestem Aluminiumdruckguss gefertigt und bieten durch eine kontinuierliche Optimierung einen perfekten Schutz unter widrigen Umweltbedingungen. Durch das mehrteilige Gehäuse hat der Anwender die Möglichkeit Arbeitsprozesse bis zum letzten Arbeitsgang einzusehen.

Allgemeine Bestelldaten

Best.-Nr.	2001720000
Art	HDC IP68 HP 24B X2 AS S
GTIN (EAN)	4050118384291
VPE	1 ST

HDC IP68 HP 24B X2 AS S

Weidmüller Interface GmbH & Co. KG
 Klingenbergstraße 26
 D-32758 Detmold
 Germany

www.weidmueller.com

Technische Daten

Zulassungen

ROHS	Konform
------	---------

Abmessungen und Gewichte

Tiefe	228 mm	Tiefe (inch)	8.9764 inch
Höhe	260 mm	Höhe (inch)	10.2362 inch
Breite	183 mm	Breite (inch)	7.2047 inch
Länge	228 mm	Länge (inch)	8.9764 inch
Nettogewicht	3769.92 g		

Temperaturen

Grenztemperatur	-40 °C ... 120 °C
-----------------	-------------------

Umweltanforderungen

RoHS-Konformitätsstatus	Konform ohne Ausnahme
REACH SVHC	Keine SVHC über 0,1 Gew.-%

Allgemeine Daten

Polzahl	0	Anschlussart	Schraubanschluss
Ausführung Gehäuse	Sockelgehäuse	Brennbarkeitsklasse nach UL 94	V-0
Farbe	schwarz, schwarz (ähnlich RAL 9005)	Oberfläche	Pulverlack
Werkstoff	Aluminiumdruckguss	Baureihe	HighPower
Bemessungsspannung (DIN EN 61984)	0 V	Halogenfrei	false
Schutzart	IP68, IP69, im gestecktem Zustand		

Allgemeine Daten

Brennbarkeitsklasse nach UL 94	V-0	Gehäusebasismaterial	Aluminiumdruckguss
Oberfläche	Pulverlack	Schutzart	IP68, IP69, im gestecktem Zustand
Baureihe	HighPower	EMV Gehäuse	Ja

Ausführung

Abdeckung	ohne Deckel	Anschlussart	Schraubanschluss
Ausführung Gehäuse	Sockelgehäuse	Ausführung Verschlussystem	Schraubverschluss
Bauform	gerade	Kabeleingang	Nein
Dichtung	Silikonkautschuk	Farbe (RAL)	RAL 9011, RAL 9005

Wichtiger Hinweis

Produkthinweis	Entsprechend dem vorgesehenen Betrieb können intern erzeugte Spannungen die Arbeitsspannung überlagern und entsprechende Spitzen enthalten. Es ist zwingend darauf zu achten, daß diese Spitzenspannungen die Bemessungsspannung nicht überschreiten. Bei Anwendungen außerhalb dieser Spezifikation sprechen Sie uns gerne an.
----------------	---

Klassifikationen

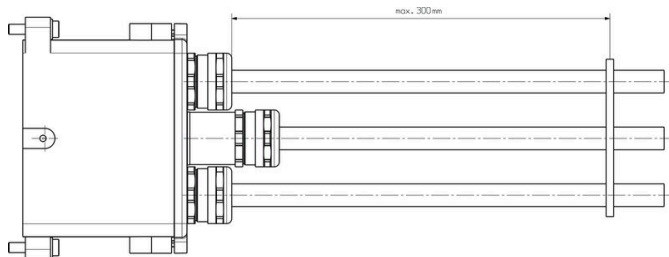
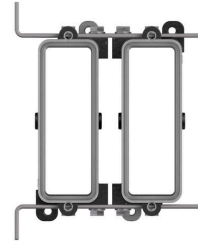
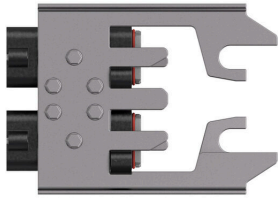
ETIM 8.0	EC002641	ETIM 9.0	EC002641
ETIM 10.0	EC002641	ECLASS 14.0	27-44-03-06
ECLASS 15.0	27-44-03-06		

HDC IP68 HP 24B X2 AS S

Weidmüller Interface GmbH & Co. KG
Klingenbergstraße 26
D-32758 Detmold
Germany

www.weidmueller.com

Zeichnungen



Um Beschädigungen an den Kontakten und Isolierhülsen zu vermeiden empfehlen wir eine Kabelfixierung. Die entsprechenden Abstände sind der nachfolgenden Zeichnung zu entnehmen. Die Kabelfixierung gehört nicht zum Lieferumfang.

