

## WDU 50N GE/SW

**Weidmüller Interface GmbH & Co. KG**

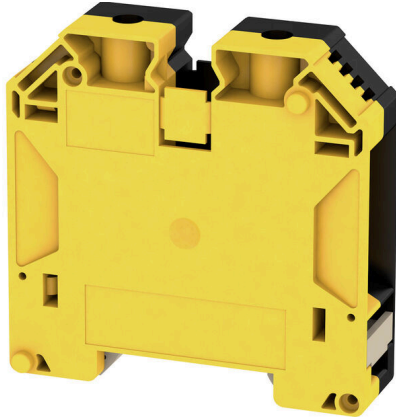
Klingenbergstraße 26

D-32758 Detmold

Germany

[www.weidmueller.com](http://www.weidmueller.com)

### Produktbild



Immer mehr Komponenten müssen in Schaltanlagen und Schaltschränken auf engstem Raum untergebracht werden. Im Rahmen der Energieeinspeisung wird das Anschließen von Leitern deshalb zunehmend zur Herausforderung – besonders bei großen Querschnitten. Unser umfassendes Spektrum an Verbindungslösungen ermöglicht auch unter schwierigen Platzverhältnissen eine komfortable Verdrahtung. Durch das kompakte Design und die Kombination vieler praktischer Handhabungsvorteile realisieren Sie die Zufuhr von Energie in Schaltanlagen und -schränke einfach, effizient und platzsparend.

### Allgemeine Bestelldaten

|            |   |
|------------|---|
| Ausführung | Durchgangs-Reihenklemme, Schraubanschluss, schwarz/gelb, 50 mm <sup>2</sup> , 150 A, 1000 V, Anzahl Anschlüsse: 2 |
| Best.-Nr.  | <a href="#">2000080000</a>  |
| Art        | WDU 50N GE/SW   |
| GTIN (EAN) | 4050118455304   |
| VPE        | 10 ST   |

## WDU 50N GE/SW

**Weidmüller Interface GmbH & Co. KG**  
 Klingenbergstraße 26  
 D-32758 Detmold  
 Germany

www.weidmueller.com

## Technische Daten

### Zulassungen

Zulassungen



ROHS Konform

### Abmessungen und Gewichte

|                             |             |              |             |
|-----------------------------|-------------|--------------|-------------|
| Tiefe                       | 69.6 mm     | Tiefe (inch) | 2.7402 inch |
| Tiefe inklusive Tragschiene | 70.6 mm     | Höhe         | 70 mm       |
| Höhe (inch)                 | 2.7559 inch | Breite       | 18.5 mm     |
| Breite (inch)               | 0.7283 inch | Nettogewicht | 84.38 g     |

### Temperaturen

|                                |                |                                |                |
|--------------------------------|----------------|--------------------------------|----------------|
| Lagertemperatur                | -25 °C...55 °C | Umgebungstemperatur            | -60 °C...85 °C |
| Dauergebrauchstemperatur, min. | -60 °C         | Dauergebrauchstemperatur, max. | 130 °C         |

### Umweltanforderungen

|                                    |                                |                  |  |
|------------------------------------|--------------------------------|------------------|--|
| RoHS-Konformitätsstatus            | Konform ohne Ausnahme          |                  |  |
| REACH SVHC                         | Keine SVHC über 0,1 Gew.-%     |                  |  |
| Produktspezifischer CO2-Fußabdruck | Von der Wiege bis zum Werkstor | 0,792 kg CO2 eq. |  |

### Allgemeines

|                                      |       |               |               |
|--------------------------------------|-------|---------------|---------------|
| Leiteranschlussquerschnitt AWG, max. | AWG 0 | Einbauhinweis | Direktmontage |
| Leiteranschlussquerschnitt AWG, min. | AWG 8 | Normen        | IEC 60947-7-1 |
| Tragschiene                          | TS 35 |               |               |

### Bemessungsdaten

|  |                    |                        |               |
|--|--------------------|------------------------|---------------|
| Bemessungsquerschnitt                    | 50 mm <sup>2</sup> | Bemessungsspannung     | 1000 V        |
| Bemessungsspannung DC                    | 1000 V             | Nennstrom              | 150 A         |
| Strom bei max. Leiter                    | 192 A              | Normen                 | IEC 60947-7-1 |
| Durchgangswiderstand gemäß IEC 60947-7-x | 0.21 mΩ            | Bemessungsstoßspannung | 8 kV          |
| Verlustleistung gemäß IEC 60947-7-x      | 4.80 W             | Überspannungskategorie | III           |
| Verschmutzungsgrad                       | 3                  |                        |               |

### Bemessungsdaten IECEx/ATEX

|                              |                    |                               |                    |
|------------------------------|--------------------|-------------------------------|--------------------|
| Zertifikat-Nr. (ATEX)        | DEMKO14ATEX1338U   | Zertifikat-Nr. (IECEX)        | IECEXULD14.0005U   |
| Spannung max (ATEX)          | 690 V              | Strom (ATEX)                  | 126 A              |
| Leiterquerschnitt max (ATEX) | 50 mm <sup>2</sup> | Spannung max (IECEX)          | 690 V              |
| Strom (IECEX)                | 126 A              | Leiterquerschnitt max (IECEX) | 50 mm <sup>2</sup> |
| Kennzeichnung EN 60079-7     | Ex eb II C Gb      | Kennzeichnung Ex 2014/34/EU   | II 2 G D           |

### Klemmbare Leiter (Bemessungsanschluss)

|                        |                  |                                      |       |
|------------------------|------------------|--------------------------------------|-------|
| Lehrdorn nach 60 947-1 | B10              | Leiteranschlussquerschnitt AWG, max. | AWG 0 |
| Anschlussrichtung      | seitlich         | Anzugsdrehmoment, max.               | 6 Nm  |
| Anzugsdrehmoment, min. | 3.5 Nm           | Abisolierlänge                       | 24 mm |
| Anschlussart           | Schraubanschluss | Anzahl Anschlüsse                    | 2     |

## WDU 50N GE/SW

**Weidmüller Interface GmbH & Co. KG**

Klingenbergstraße 26  
D-32758 Detmold  
Germany

www.weidmueller.com

## Technische Daten

|   |                    |   |                    |
|---|--------------------|---|--------------------|
| Klemmbereich, max.  | 70 mm <sup>2</sup> | Klemmbereich, min.  | 10 mm <sup>2</sup> |
| Klemmschraube   | M 6                | Klingenmaß  | S4 (DIN 6911)      |
| Leiteranschlussquerschnitt AWG, min.  | AWG 8              | Leiteranschlussquerschnitt, feindrätig<br>AEH mit Kunststoffkragen DIN<br>46228/4, max. | 50 mm <sup>2</sup> |
| Leiteranschlussquerschnitt, feindrätig<br>AEH mit Kunststoffkragen DIN<br>46228/4, min. | 10 mm <sup>2</sup> | Leiteranschlussquerschnitt, feindrätig<br>mit AEH DIN 46228/1, max.                     | 50 mm <sup>2</sup> |
| Leiteranschlussquerschnitt, feindrätig<br>mit AEH DIN 46228/1, min.                     | 6 mm <sup>2</sup>  | Leiteranschlussquerschnitt, feindrätig, max.  | 50 mm <sup>2</sup> |
| Leiteranschlussquerschnitt, feindrätig,<br>min.   | 10 mm <sup>2</sup> | Leiteranschlussquerschnitt, mehrdrätig, max.  | 70 mm <sup>2</sup> |
| Leiteranschlussquerschnitt, mehrdrätig, min.  | 6 mm <sup>2</sup>  | Leiteranschlussquerschnitt, eindrätig, max.   | 16 mm <sup>2</sup> |
| Leiteranschlussquerschnitt, eindrätig,<br>min.  | 6 mm <sup>2</sup>  |   |                    |

### Klemmbare Leiter (Weiterer Anschluss)

Anschlussart, weiterer Anschluss      Schraubanschluss

### Systemkennwerte

|                                  |  |                                 |      |
|----------------------------------|--|---------------------------------|------|
| Ausführung                       | Schraubanschluss,<br>für schraubbare<br>Querverbindung,<br>geschlossen | Abschlussplatte erforderlich    | Nein |
| Anzahl der Potentiale            | 1  | Anzahl der Etagen               | 1    |
| Anzahl der Klemmstellen je Etage | 2  | Anzahl der Potentiale pro Etage | 1    |
| Etagen intern gebrückt           | Nein   | PE-Anschluss                    | Nein |
| Tragschiene                      | TS 35  | N-Funktion                      | Nein |
| PE-Funktion                      | Nein   | PEN-Funktion                    | Ja   |

### Werkstoffdaten

|                                |       |       |              |
|--------------------------------|-------|-------|--------------|
| Werkstoff                      | Wemid | Farbe | schwarz/gelb |
| Brennbarkeitsklasse nach UL 94 | V-0   |       |              |

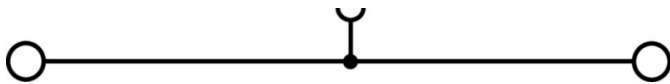
### weitere technische Daten

|                               |             |               |               |
|-------------------------------|-------------|---------------|---------------|
| Offene Seiten                 | geschlossen | Einbauhinweis | Direktmontage |
| explosionsgeprüfte Ausführung | Nein        | Montageart    | gerastet      |

### Klassifikationen

|             |             |             |             |
|-------------|-------------|-------------|-------------|
| ETIM 8.0    | EC000897    | ETIM 9.0    | EC000897    |
| ETIM 10.0   | EC000897    | ECLASS 14.0 | 27-25-01-01 |
| ECLASS 15.0 | 27-25-01-01 |             |             |

**Zeichnungen**



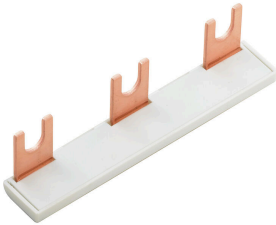
## WDU 50N GE/SW

**Weidmüller Interface GmbH & Co. KG**  
 Klingenbergstraße 26  
 D-32758 Detmold  
 Germany

## Zubehör

www.weidmueller.com

### Kreuzverbinder

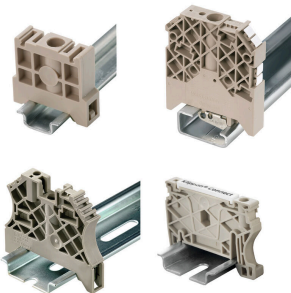


Die Verteilung oder Vervielfältigung eines Potentials auf benachbarte Reihenklemmen wird über eine Querverbindung realisiert. Zusätzlicher Verdrahtungsaufwand lässt sich so einfach vermeiden. Auch bei ausgebrochenen Polen ist weiterhin eine Kontaktsicherheit in den Reihenklemmen gewährleistet. Unser Portfolio bietet steck- und schraubbare Querverbindungssysteme für Reihenklemmen an.

### Allgemeine Bestelldaten

|            |                            |   |
|------------|----------------------------|---|
| Art        | WQV 50N/2                  | Ausführung  |
| Best.-Nr.  | <a href="#">1834060000</a> | Querverbinder (Klemmen), geschraubt, silbergrau, 150 A, Polzahl: 2, |
| GTIN (EAN) | 4032248379859              | Raster in mm (P): 18.50, Isoliert: Nein, Breite: 9.5 mm             |
| VPE        | 5 ST                       |   |
| Art        | WQV 50N/3                  | Ausführung  |
| Best.-Nr.  | <a href="#">1834070000</a> | Querverbinder (Klemmen), geschraubt, silbergrau, 150 A, Polzahl: 3, |
| GTIN (EAN) | 4032248379866              | Raster in mm (P): 18.50, Isoliert: Nein, Breite: 9.5 mm             |
| VPE        | 5 ST                       |   |
| Art        | WQV 50N/4                  | Ausführung  |
| Best.-Nr.  | <a href="#">1834080000</a> | Querverbinder (Klemmen), geschraubt, silbergrau, 150 A, Polzahl: 4, |
| GTIN (EAN) | 4032248379873              | Raster in mm (P): 18.50, Isoliert: Nein, Breite: 9.5 mm             |
| VPE        | 5 ST                       |   |

### Endwinkel



Um einen dauerhaft sicheren Sitz auf der Tragschiene zu gewährleisten und ein Verrutschen zu verhindern hat Weidmüller Endwinkel im Programm. Es sind Ausführungen mit Schraube und schraubenlose Ausführungen erhältlich. Auf den Endwinkeln bestehen Markierungsmöglichkeiten, ebenfalls für Gruppenmarkierer und die Möglichkeit der Aufnahme für Prüfstecker.

### Allgemeine Bestelldaten

|            |                            |  |
|------------|----------------------------|--|
| Art        | WEW 35/1                   | Ausführung   |
| Best.-Nr.  | <a href="#">1059000000</a> | Endwinkel, dunkelbeige, TS 35, V-2, Wemid, Breite: 12 mm, 100 °C |
| GTIN (EAN) | 4008190172282              |  |
| VPE        | 50 ST                      |  |

## WDU 50N GE/SW

**Weidmüller Interface GmbH & Co. KG**  
 Klingenbergstraße 26  
 D-32758 Detmold  
 Germany

www.weidmueller.com

## Zubehör

### Warnabdeckung



Warnschilder mit einem Blitzsymbol sorgen für mehr Sicherheit für Mensch und Maschine. Sie kommen dort zum Einsatz, wo auf Fremdspannung innerhalb der Applikation hingewiesen werden muss.

### Allgemeine Bestelldaten

|            |                            |  |
|------------|----------------------------|--|
| Art        | WAD 20 GE WSD              | Ausführung   |
| Best.-Nr.  | <a href="#">9512260000</a> | Klemmenmarkierung, gelb, Raster in mm (P): 18.00, Aufgedruckte |
| GTIN (EAN) | 4008190403942              | Zeichen: Symbole, waagrecht                                    |
| VPE        | 10 ST                      |  |

### Zusatzanschluss



Der Zusatzanschluss ermöglicht einen gesonderten Spannungsabgriff. Dieser kann z. B. für die Notstromversorgung vor dem Hauptschalter oder aber auch einfach nur als zusätzlicher Anschluss innerhalb der Applikation eingesetzt werden.

### Allgemeine Bestelldaten

|            |                            |   |
|------------|----------------------------|---|
| Art        | WZAD 50N                   | Ausführung  |
| Best.-Nr.  | <a href="#">1872720000</a> | Zusatzanschluss (Klemmen), 6 mm <sup>2</sup> , Anzahl Anschlüsse: 1 |
| GTIN (EAN) | 4032248663712              |   |
| VPE        | 5 ST                       |   |

### Stiftschlüsselsätze



Stiftschlüssel aus durchgehärtetem Chrom-Vanadium-Stahl, gefertigt nach DIN ISO 2636 L (DIN 911), Oberfläche hochwertig veredelt.

### Allgemeine Bestelldaten

|            |                            |                 |
|------------|----------------------------|-----------------|
| Art        | SKS 2,0-8,0 MR             | Ausführung      |
| Best.-Nr.  | <a href="#">9008870000</a> | socket wrenches |
| GTIN (EAN) | 4032248266623              |                 |
| VPE        | 1 ST                       |                 |

## WDU 50N GE/SW

**Weidmüller Interface GmbH & Co. KG**

Klingenbergstraße 26

D-32758 Detmold

Germany

www.weidmueller.com

## Zubehör

### Neutral



Der dekafix (DEK) Markierer ist der universelle Markierer für alle Leitungs- und Steckverbinder sowie Elektronikbaugruppen. Das System eignet sich insbesondere für kurze Zahlenfolgen und umfasst eine große Auswahl an einsatzfertigen Drucken.

Die Streifenmontage lässt ein schnelles Aufrasten in einem Arbeitsgang zu. Der Druck ist gut lesbar, kontrastreich und in verschiedenen Breiten erhältlich.

- Große Auswahl an einsatzfertigen Markierern
- Streifenmontage für schnelles Aufrasten
- Klemmenmarkierer passend für alle Weidmüller Leitungsverbinder
- Werden als neutrale MultiCard oder als Standarddruck angeboten

Für Sonderdruck: Bitte senden Sie uns für ihre Beschriftungsvorgaben eine Datei unserer Beschriftungssoftware M-Print PRO oder M-Print PRO Online (ohne Installation).

### Allgemeine Bestelldaten

|            |                            |  |
|------------|----------------------------|--|
| Art        | DEK 5/5 MC NE WS           | Ausführung   |
| Best.-Nr.  | <a href="#">1609801044</a> | Dekafix, Klemmenmarkierung, 5 x 5 mm, Raster in mm (P): 5.00 |
| GTIN (EAN) | 4008190397111              | Weidmueller, weiß  |
| VPE        | 1000 ST                    |  |
| Art        | WS 12/5 MC NE WS           | Ausführung   |
| Best.-Nr.  | <a href="#">1609860000</a> | WS, Klemmenmarkierung, 12 x 5 mm, Raster in mm (P): 5.00     |
| GTIN (EAN) | 4008190203481              | Weidmueller, Allen-Bradley, weiß                             |
| VPE        | 720 ST                     |  |

### Bezeichnungsträger



Die Bezeichnungsträger bieten die Möglichkeit der zusätzlichen Aufnahme von Standard Markierern im Raster von 5 bzw. 5.1 mm. Die gewinkelten Aufnahmen lassen sich wahlweise über miteinander verrasten und lassen sich in allen Standard Markierungskanälen der Klippon® Connect Reihenklammen montieren. Passende Markierer typen befinden sich unter dem jeweiligen Zubehör der Bezeichnungsträger.

### Allgemeine Bestelldaten

|            |                            |                             |
|------------|----------------------------|-----------------------------|
| Art        | BZT 1 WS 10/5              | Ausführung                  |
| Best.-Nr.  | <a href="#">1805490000</a> | Zubehör, Bezeichnungsträger |
| GTIN (EAN) | 4032248270231              |                             |
| VPE        | 100 ST                     |                             |
| Art        | BZT 1 ZA WS 10/5           | Ausführung                  |
| Best.-Nr.  | <a href="#">1805520000</a> | Zubehör, Bezeichnungsträger |
| GTIN (EAN) | 4032248270248              |                             |
| VPE        | 100 ST                     |                             |

## WDU 50N GE/SW

**Weidmüller Interface GmbH & Co. KG**  
 Klingenbergstraße 26  
 D-32758 Detmold  
 Germany

## Zubehör

www.weidmueller.com

### WS 12/5



#### WS/ DEK

Die MultiMark-Klemmenmarkierer sind mit einem innovativen Verbundmaterial aus zwei Komponenten ausgestattet. Die harte Fußkontur des Markierers rastet sicher in den Verbinder ein. Die elastische Oberfläche macht ein leichtes Montieren möglich. Das speziell gestanzte Material macht den Streifen dehnbar und toleriert minimale Abstandsschwankungen, die sich insbesondere bei langen Klemmblöcken aufaddieren können. Ein weiterer Vorteil: die exzellente Bedruckbarkeit der Oberfläche, die materialeseitig eine langlebige widerstandsfähige Beschriftung gewährleistet. Bei einer Druckerauflösung von 300 dpi ergibt sich zudem ein sehr gut lesbares Schriftbild.

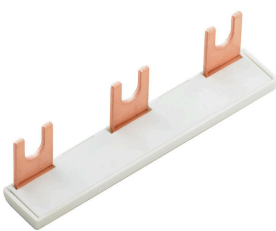
#### Ihre Vorteile mit MultiMark

- Fester Halt und langlebiger Druck
- Endlosstreifen spart Montagezeit
- Einfaches Montieren dank innovativem Verbundmaterial
- Großes Schriftfeld für beste Lesbarkeit
- Hohe Flexibilität durch Herstellerunabhängigkeit

#### Allgemeine Bestelldaten

|            |                            |   |
|------------|----------------------------|---|
| Art        | WS 12/5 MM WS              | Ausführung  |
| Best.-Nr.  | <a href="#">2007190000</a> | WS, Klemmenmarkierung, 12 x 5 mm, Weidmueller, weiß |
| GTIN (EAN) | 4050118392036              |   |
| VPE        | 800 ST                     |   |

### Kreuzverbinder



Die Verteilung oder Vervielfältigung eines Potentials auf benachbarte Reihenklammen wird über eine Querverbindung realisiert. Zusätzlicher Verdrahtungsaufwand lässt sich so einfach vermeiden. Auch bei ausgebrochenen Polen ist weiterhin eine Kontaktsicherheit in den Reihenklammen gewährleistet. Unser Portfolio bietet steck- und schraubbare Querverbindungssysteme für Reihenklammen an.

#### Allgemeine Bestelldaten

|            |                            |   |
|------------|----------------------------|---|
| Art        | WQV 50N/5                  | Ausführung  |
| Best.-Nr.  | <a href="#">2004960000</a> | Querverbinder (Klemmen), geschraubt, silbergrau, 150 A, Polzahl: 5, |
| GTIN (EAN) | 4050118389647              | Raster in mm (P): 18.50, Isoliert: Nein, Breite: 10 mm              |
| VPE        | 5 ST                       |   |