

SAI-M23-KBC-L-0.75/2.50**Weidmüller Interface GmbH & Co. KG**

Klingenbergstraße 26

D-32758 Detmold

Germany

www.weidmueller.com**Abbildung ähnlich**

Die M23 Rundsteckverbinder bieten: Hohe Stechkäufigkeit, hohe Stromübertragbarkeit und eine hohe Kontaktdichte bei gleichzeitig geringen Abmaßen.
Gehäuse, Einsätze und Crimpkontakte sind separat zu bestellen.

Allgemeine Bestelldaten

Ausführung	Sensor/Actuator plug-in connector, Crimp contact
Best.-Nr.	1995820000
Art	SAI-M23-KBC-L-0.75/2.50
GTIN (EAN)	4032248925681
VPE	50 ST

SAI-M23-KBC-L-0.75/2.50

Weidmüller Interface GmbH & Co. KG

Klingenbergstraße 26

D-32758 Detmold

Germany

www.weidmueller.com

Technische Daten

Zulassungen

Zulassungen



ROHS	Konform
UL File Number Search	UL Webseite
Zertifikat-Nr. (UR)	E344862

Abmessungen und Gewichte

Länge	23.6 mm	Länge (inch)	0.9291 inch
Nettogewicht	0.94 g		

Umweltanforderungen

RoHS-Konformitätsstatus	Konform mit Ausnahme
RoHS-Ausnahme (falls zutreffend/ bekannt)	6c
REACH SVHC	Lead 7439-92-1
SCIP	7baf363e-d867-435e-844e-c01f32ebf146

Einstellungen zum SAI M23 Crimping Tool

Einstellungen zum SAI M23 Crimping Tool	Crimping Tool	1203840000	
	Lokatorstellung	8	
	Crimpdornzustellung nach mm ²	Leiterquerschnitt	0.75 mm ²
		Crimpdornzustellung	1.3
		Leiterquerschnitt	1.00 mm ²
		Crimpdornzustellung	1.4
		Leiterquerschnitt	1.50 mm ²
		Crimpdornzustellung	1.55
		Leiterquerschnitt	2.50 mm ²
		Crimpdornzustellung	1.7

Technische Daten Freikonfektionierbare Steckverbinder

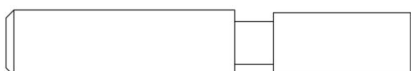
Kontaktfläche	vergoldet	Anschlussart	Crimpanschluss
Isolationswiderstand	> 1010 Ω	Kontaktmaterial	Kupfer-Zink-Legierung
Leiteranschlussquerschnitt, max.	2.5 mm ²	Leiteranschlussquerschnitt, min.	0.75 mm ²
Steckzyklen	> 1000	Kontaktausführung	Buchse

Klassifikationen

ETIM 8.0	EC000796	ETIM 9.0	EC000796
ETIM 10.0	EC000796	ECLASS 14.0	27-44-02-92
ECLASS 15.0	27-44-02-92		

Zeichnungen

Zeichnung



SAI-M23-KBC-L-0.75/2.50

Weidmüller Interface GmbH & Co. KG
Klingenbergstraße 26
D-32758 Detmold
Germany

www.weidmueller.com

Zubehör**...für M23**

Weidmüller bietet für den Bereich der Sensor-Aktor Verkabelung unterschiedlichstes Werkzeug und Zubehör an.

Allgemeine Bestelldaten

Art	SAI M23 CRIMPING TOOL 1	Ausführung
Best.-Nr.	1203840000	Crimpwerkzeug für Signal- und Powerkontakte, 4-Indent-Crimp
GTIN (EAN)	4032248986934	
VPE	1 ST	
Art	SAI M23 CRIMPING TOOL 2	Ausführung
Best.-Nr.	1203960000	Crimpwerkzeug für Signalkontakte, 4-Indent-Crimp
GTIN (EAN)	4050118000764	
VPE	1 ST	