

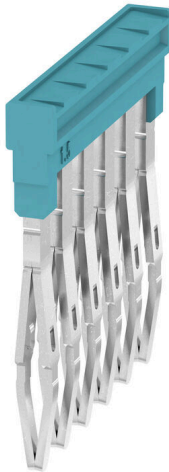
ZQV 1.5N/6 BL**Weidmüller Interface GmbH & Co. KG**

Klingenbergstraße 26

D-32758 Detmold

Germany

www.weidmueller.com

Produktbild

Die Verteilung oder Vervielfältigung eines Potentials auf benachbarte Reihenklammen wird über eine Querverbindung realisiert. Zusätzlicher Verdrahtungsaufwand lässt sich so einfach vermeiden. Auch bei ausgebrochenen Polen ist weiterhin eine Kontaktsicherheit in den Reihenklammen gewährleistet. Unser Portfolio bietet steck- und schraubbare Querverbindungssysteme für Reihenklammen an.

Allgemeine Bestelldaten

Ausführung	Querverbinder (Klappen), gesteckt, blau, 17.5 A, Polzahl: 6, Raster in mm (P): 3.50, Isoliert: Ja, Breite: 19.5 mm
Best.-Nr.	1985610000
Art	ZQV 1.5N/6 BL
GTIN (EAN)	4050118370492
VPE	20 ST

Technische Daten

Zulassungen

ROHS Konform

Abmessungen und Gewichte

Tiefe	21.9 mm	Tiefe (inch)	0.8622 inch
Höhe	2.8 mm	Höhe (inch)	0.1102 inch
Breite	19.5 mm	Breite (inch)	0.7677 inch
Nettogewicht	1.87 g		

Temperaturen

Lagertemperatur	-25 °C...55 °C	Umgebungstemperatur	-5 °C...40 °C
Dauergebrauchstemperatur, min.	-60 °C	Dauergebrauchstemperatur, max.	130 °C

Umweltanforderungen

RoHS-Konformitätsstatus	Konform ohne Ausnahme
REACH SVHC	Keine SVHC über 0,1 Gew.-%

Allgemeines

Polzahl	6
---------	---

Bemessungsdaten

Bemessungsspannung	400 V	Nennstrom	17.5 A
--------------------	-------	-----------	--------

Maße

Raster in mm (P)	3.50 mm
------------------	---------

Werkstoffdaten

Werkstoff	Wemid	Farbe	blau
Brennbarkeitsklasse nach UL 94	V-0		

weitere technische Daten

Befestigungsart	gesteckt	explosionsgeprüfte Ausführung	Ja
-----------------	----------	-------------------------------	----

Wichtiger Hinweis

Produktthinweis Aus Stabilitäts- und Temperaturgründen ist es nur möglich 60% der Kontaktelemente aus zu brechen. Der Einsatz von Querverbindern reduziert die Bemessungsspannung auf 400 V. Die Spannung reduziert sich auf 25 V bei geschnittenen Querverbindungen mit blanken schnittkanten.

Klassifikationen

ETIM 8.0	EC000489	ETIM 9.0	EC000489
ETIM 10.0	EC000489	ECLASS 14.0	27-25-03-03
ECLASS 15.0	27-25-03-03		