

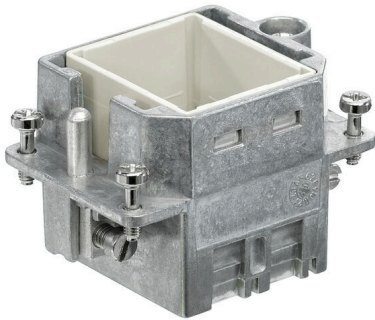
HDC CFM 6 2M**Weidmüller Interface GmbH & Co. KG**

Klingenbergstraße 26

D-32758 Detmold

Germany

www.weidmueller.com



Die robusten Modulrahmen CR6 stehen dem Anwenderin Polycarbonat und Zinkdruckguss zur Verfügung.

Die Rahmen sind so aufgebaut, dass 2 Einzelmodule oder ein Doppelmodul montiert werden können. Die CR6 Rahmen sind auf die Gehäuse der Baugröße 3 abgestimmt.

Allgemeine Bestelldaten

Ausführung	Schwere Steckverbinder, HDC - Einsatz, ConCept Rahmen
Best.-Nr.	1983830000
Art	HDC CFM 6 2M
GTIN (EAN)	4032248688968
VPE	1 ST

Technische Daten

Zulassungen

Zulassungen



ROHS	Konform
UL File Number Search	UL Webseite
Zertifikat-Nr. (cURus)	E92202

Abmessungen und Gewichte

Tiefe	50 mm	Tiefe (inch)	1.9685 inch
Höhe	35 mm	Höhe (inch)	1.378 inch
Breite	34 mm	Breite (inch)	1.3386 inch
Nettogewicht	78.55 g		

Temperaturen

Grenztemperatur	-40 °C ... 125 °C
-----------------	-------------------

Umweltanforderungen

RoHS-Konformitätsstatus	Konform
REACH SVHC	Lead 7439-92-1, Potassium perfluorobutane sulfonate 29420-49-3
SCIP	e98b2b24-ba23-41bf-8d19-Odda3647412f

ConCept Pneumatik Module

Farbe	silbergrau
-------	------------

Abmessungen

Breite	34 mm	Länge Sockel	51 mm
Höhe Stecker	35 mm		

Allgemeine Daten

Anzugsdrehmoment	0.5 Nm	Baugröße	3
Farbe	silbergrau	Anzugsdrehmoment, max. PE-Anschluss	1.5 Nm
Typ	Stift	Anzugsdrehmoment, min. PE-Anschluss	0.5 Nm
Werkstoff	Zinkdruckguss	Baureihe	ConCept Rahmen
Halogenfrei	false	Geringe Rauchentwicklung gemäß DIN EN 45545-2	Ja
BG	3		

Anschlussdaten PE

Anschlussart PE	Schraubanschluss	Anzugsdrehmoment, max. PE-Anschluss	1.5 Nm
Anzugsdrehmoment, min. PE-Anschluss	0.5 Nm		

Ausführung

Baugröße	3	Werkstoff	Zinkdruckguss
BG	3		

Technische Daten

Klassifikationen

ETIM 8.0	EC000437	ETIM 9.0	EC000437
ETIM 10.0	EC000437	ECLASS 14.0	27-44-02-02
ECLASS 15.0	27-44-02-02		

Zubehör**Modullösewerkzeug**

Weidmüller bietet eine Vielzahl von Crimpwerkzeugen, Kontaktlösewerkzeugen und LWL-Bearbeitungswerkzeugen an.

Allgemeine Bestelldaten

Art	HDC-DW-MOD	Ausführung
Best.-Nr.	1688200000	Werkzeug Sonstige, Kontaktlösewerkzeug
GTIN (EAN)	4008190857189	
VPE	1 ST	

Schlitz-Schraubendreher

VDE-isolierter Schlitz-Schraubendreher, SDI DIN 7437, ISO 2380/2, Abtrieb nach DIN 5264, ISO 2380/1, SoftFinish-Griff

Allgemeine Bestelldaten

Art	SDIS 0.6X3.5X100	Ausführung
Best.-Nr.	9008390000	Schraubendreher, Schraubendreher
GTIN (EAN)	4032248056354	
VPE	1 ST	
Art	SDS 0.6X3.5X100	Ausführung
Best.-Nr.	9008330000	Schraubendreher, Schraubendreher
GTIN (EAN)	4032248056286	
VPE	1 ST	