

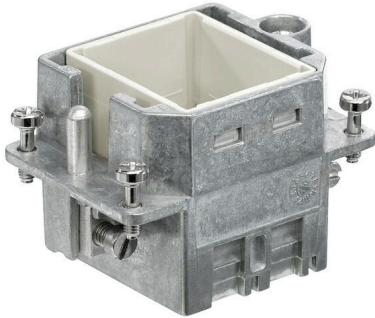
HDC CFM 6 2M**Weidmüller Interface GmbH & Co. KG**

Klingenbergstraße 26

D-32758 Detmold

Germany

www.weidmueller.com



Die robusten Modulrahmen CR6 stehen dem Anwenderin Polycarbonat und Zinkdruckguss zur Verfügung. Die Rahmen sind so aufgebaut, dass 2 Einzelmodule oder ein Doppelmodul montiert werden können. Die CR6 Rahmen sind auf die Gehäuse der Baugröße 3 abgestimmt.

Allgemeine Bestelldaten

Ausführung	Schwere Steckverbinder, HDC - Einsatz, ConCept Rahmen
Best.-Nr.	1983830000
Art	HDC CFM 6 2M
GTIN (EAN)	4032248688968
VPE	1 ST

HDC CFM 6 2M

Weidmüller Interface GmbH & Co. KG
 Klingenbergstraße 26
 D-32758 Detmold
 Germany

www.weidmueller.com

Technische Daten

Zulassungen

Zulassungen



ROHS Konform

UL File Number Search [UL Webseite](#)

Zertifikat-Nr. (cURus) E92202

Abmessungen und Gewichte

Tiefe	50 mm	Tiefe (inch)	1.9685 inch
Höhe	35 mm	Höhe (inch)	1.378 inch
Breite	34 mm	Breite (inch)	1.3386 inch
Nettogewicht	78.55 g		

Temperaturen

Grenztemperatur -40 °C ... 125 °C

Umweltanforderungen

RoHS-Konformitätsstatus Konform

REACH SVHC Lead 7439-92-1, Potassium perfluorobutane sulfonate 29420-49-3

SCIP e98b2b24-ba23-41bf-8d19-Odda3647412f

ConCept Pneumatik Module

Farbe silbergrau

Abmessungen

Breite	34 mm	Länge Sockel	51 mm
Höhe Stecker	35 mm		

Allgemeine Daten

Baugröße	3	Farbe	silbergrau
Typ	Stift	Werkstoff	Zinkdruckguss
Baureihe	ConCept Rahmen	Halogenfrei	false
Geringe Rauchentwicklung gemäß DIN EN 45545-2	Ja	BG	3

Anschlussdaten PE

Anschlussart PE Schraubanschluss Anzugsdrehmoment, max. PE-Anschluss 1.5 Nm
 Anzugsdrehmoment, min. PE-Anschluss 0.5 Nm

Ausführung

Baugröße	3	Werkstoff	Zinkdruckguss
BG	3		

Technische Daten

Klassifikationen

ETIM 8.0	EC000437	ETIM 9.0	EC000437
ETIM 10.0	EC000437	ECLASS 14.0	27-44-02-02
ECLASS 15.0	27-44-02-02		