

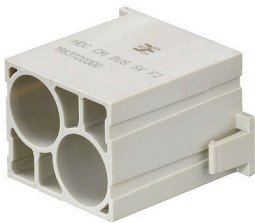
HDC CM BUS SV F2**Weidmüller Interface GmbH & Co. KG**

Klingenbergstraße 26

D-32758 Detmold

Germany

www.weidmueller.com



Das ConCept – CSB – Modul ist als Doppelmodul ausgelegt und nimmt im ConCept Modulrahmen zwei Plätze ein. Das ConCept – CSB – Modul besteht aus einem Modulträger in den zwei Kontaktträger eingesetzt werden können. Der Kontaktträger ist aus einer Zinkdruckgusslegierung gefertigt und gewährleistet eine hervorragende Schirmungseigenschaft. Die Crimpkontakte werden isolierend zu dem Kontaktträger in einem Kunststoffeinsatz montiert. Unterschiedliche Polzahlen, 1-, 4- 8 – Pole gewährleisten die verschiedensten Anwendungsmöglichkeiten.

Allgemeine Bestelldaten

Ausführung	Schwere Steckverbinder, HDC - Einsatz, ConCept Modul
Best.-Nr.	1983720000
Art	HDC CM BUS SV F2
GTIN (EAN)	4032248688708
VPE	1 ST

HDC CM BUS SV F2

Weidmüller Interface GmbH & Co. KG
 Klingenbergstraße 26
 D-32758 Detmold
 Germany

www.weidmueller.com

Technische Daten

Zulassungen

Zulassungen



ROHS	Konform
UL File Number Search	UL Webseite
Zertifikat-Nr. (cURus)	E92202

Abmessungen und Gewichte

Höhe	32 mm	Höhe (inch)	1.2598 inch
Breite	22.8 mm	Breite (inch)	0.8976 inch
Länge	34 mm	Länge (inch)	1.3386 inch
Nettogewicht	9.29 g		

Temperaturen

Grenztemperatur	-40 °C ... 70 °C
-----------------	------------------

Umweltanforderungen

RoHS-Konformitätsstatus	Konform ohne Ausnahme
REACH SVHC	Potassium perfluorobutane sulfonate 29420-49-3
SCIP	1609748e-c278-4c9b-b3d1-e6215d2988cd

ConCept Pneumatik Module

Brennbarkeitsklasse nach UL 94	V-0	Farbe	beige
--------------------------------	-----	-------	-------

Abmessungen

Breite	22.8 mm	Länge Sockel	34 mm
Höhe Buchse	32 mm		

Allgemeine Daten

Polzahl	2	Anschlussart	Crimpanschluss
Brennbarkeitsklasse nach UL 94	V-0	Farbe	beige
Steckzyklen	≥ 500	Typ	Buchse
Werkstoff	Polycarbonat	Baureihe	ConCept Modul
Bemessungsspannung (DIN EN 61984)	50 V	Bemessungsstrom (DIN EN 61984)	10 A
Halogenfrei	false	Geringe Rauchentwicklung gemäß DIN EN 45545-2	Ja

Ausführung

Anschlussart	Crimpanschluss	Werkstoff	Polycarbonat
--------------	----------------	-----------	--------------

Klassifikationen

ETIM 8.0	EC000438	ETIM 9.0	EC000438
ETIM 10.0	EC000438	ECLASS 14.0	27-44-02-18
ECLASS 15.0	27-44-02-18		

Zeichnungen

