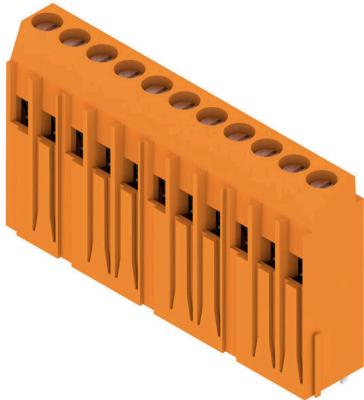


## LL1N 5.08/11/90 3.2SN OR BX

**Weidmüller Interface GmbH & Co. KG**  
 Klingenbergstraße 26  
 D-32758 Detmold  
 Germany

www.weidmueller.com

### Produktbild



Niedrige einreihige und mehrreihige Leiterplattenklemmen mit bewährtem Zugbügelanschluss im Raster 5,00 mm und 5,08 mm mit Leiterabgangsrichtung in 90°-Ausführung. Für Leiterquerschnitte bis 6,0 mm<sup>2</sup> geeignet.

### Allgemeine Bestelldaten

|                    |   |
|--------------------|---|
| Ausführung         | Leiterplattenklemme, 5.08 mm, Polzahl: 11, 90°, Lötstiftlänge (l): 3.2 mm, verzinkt, orange, Zugbügelanschluss, Klemmbereich, max.: 6 mm <sup>2</sup> , Box |
| Best.-Nr.          | <a href="#">1975460000</a>  |
| Art                | LL1N 5.08/11/90 3.2SN OR BX   |
| GTIN (EAN)         | 4032248672677   |
| VPE                | 50 ST   |
| Produkt-Kennzahlen | IEC: 500 V / 32,5 A / 0.5 - 6 mm <sup>2</sup><br>UL: 300 V / 20 A / AWG 26 - AWG 12   |
| Verpackung         | Box   |

## LL1N 5.08/11/90 3.2SN OR BX

**Weidmüller Interface GmbH & Co. KG**  
 Klingenbergstraße 26  
 D-32758 Detmold  
 Germany

www.weidmueller.com

## Technische Daten

### Zulassungen

Zulassungen



|                       |                             |
|-----------------------|-----------------------------|
| ROHS                  | Konform                     |
| UL File Number Search | <a href="#">UL Webseite</a> |
| Zertifikat-Nr. (UR)   | E60693                      |

### Abmessungen und Gewichte

|                      |             |              |             |
|----------------------|-------------|--------------|-------------|
| Tiefe                | 10.84 mm    | Tiefe (inch) | 0.4268 inch |
| Höhe                 | 34.3 mm     | Höhe (inch)  | 1.3504 inch |
| Höhe niedrigstbauend | 31.1 mm     | Breite       | 56.52 mm    |
| Breite (inch)        | 2.2252 inch | Nettogewicht | 23.23 g     |

### Umweltanforderungen

|                         |                            |
|-------------------------|----------------------------|
| RoHS-Konformitätsstatus | Konform ohne Ausnahme      |
| REACH SVHC              | Keine SVHC über 0,1 Gew.-% |

### Systemkennwerte

| Produktfamilie                      | OMNIMATE Signal - Serie LL              | Leiteranschlusstechnik                   | Zugbügelanschluss                |
|-------------------------------------|---|--|----------------------------------|
| Eigenschaft, Klemmstelle            | WireReady                               | Montage auf der Leiterplatte             | THT-Lötanschluss                 |
| Leiterabgangsrichtung               | 90°                                     | Raster in mm (P)                         | 5.08 mm                          |
| Raster in Zoll (P)                  | 0.200 "                                 | Polzahl                                  | 11                               |
| Polreihenzahl                       | 1                                       | Kundenseitig anreihbar                   | Ja                               |
| Anzahl Reihen                       | 1                                       | maximal anreihbare Pole je Reihe         | 12                               |
| Lötstiftlänge (l)                   | 3.2 mm                                  | Lötstift-Abmessungen                     | 0,75 x 0,9 mm                    |
| Bestückungsloch-Durchmesser (D)     | 1.3 mm                                  | Bestückungsloch-Durchmesser Toleranz (D) | + 0,1 mm                         |
| Anzahl Lötstifte pro Pol            | 1                                       | Schraubendreherklinge                    | 0,6 x 3,5                        |
| Schraubendreherklinge Norm          | DIN 5264                                | Anzugsdrehmoment, min.                   | 0.5 Nm                           |
| Anzugsdrehmoment, max.              | 0.6 Nm                                  | Klemmschraube                            | M 3                              |
| Abisolierlänge                      | 6 mm                                    | L1 in mm                                 | 50.80 mm                         |
| L1 in Zoll                          | 2.000 "                                 | Berührungsschutz nach DIN VDE 0470       | IP 20 gesteckt/ IP 10 ungesteckt |
| Berührungsschutz nach DIN VDE 57106 | fingers. ungest./ handrückens. gesteckt | Schutzart                                | IP20                             |

### Werkstoffdaten

| Isolierstoff                    | Wemid (PA) | Farbe                           | orange           |
|---------------------------------|------------|---------------------------------|------------------|
| Farbtabelle (ähnlich)           | RAL 2000   | Isolierstoffgruppe              | I                |
| Kriechstromfestigkeit (CTI)     | ≥ 600      | Moisture Level (MSL)            |                  |
| Brennbarkeitsklasse nach UL 94  | V-0        | Kontaktmaterial                 | Kupferlegierung  |
| Kontaktoberfläche               | verzinkt   | Beschichtung                    | 4-6 µm SN        |
| Verzinnungsart                  | matt       | Schichtaufbau - Lötanschluss    | 4...6 µm Sn matt |
| Lagertemperatur, min.           | -40 °C     | Lagertemperatur, max.           | 70 °C            |
| Betriebstemperatur, min.        | -50 °C     | Betriebstemperatur, max.        | 120 °C           |
| Temperaturbereich Montage, min. | -25 °C     | Temperaturbereich Montage, max. | 120 °C           |

## LL1N 5.08/11/90 3.2SN OR BX

**Weidmüller Interface GmbH & Co. KG**  
 Klingenbergstraße 26  
 D-32758 Detmold  
 Germany

www.weidmueller.com

## Technische Daten

### Anschließbare Leiter

|  |                      |
|--|----------------------|
| Klemmbereich, min.                       | 0.08 mm <sup>2</sup> |
| Klemmbereich, max.                       | 6 mm <sup>2</sup>    |
| Leiteranschlussquerschnitt AWG, min.     | AWG 26               |
| Leiteranschlussquerschnitt AWG, max.     | AWG 12               |
| eindrätig, min. H05(07) V-U              | 0.5 mm <sup>2</sup>  |
| eindrätig, max. H05(07) V-U              | 6 mm <sup>2</sup>    |
| feindrätig, min. H05(07) V-K             | 0.5 mm <sup>2</sup>  |
| feindrätig, max. H05(07) V-K             | 4 mm <sup>2</sup>    |
| mit AEH mit Kragen DIN 46 228/4, min.    | 0.5 mm <sup>2</sup>  |
| mit AEH mit Kragen DIN 46 228/4, max.    | 2.5 mm <sup>2</sup>  |
| mit Aderendhülse nach DIN 46 228/1, min. | 0.5 mm <sup>2</sup>  |
| mit Aderendhülse nach DIN 46 228/1, max. | 2.5 mm <sup>2</sup>  |

|                                 |                            |                            |                            |      |
|---------------------------------|----------------------------|----------------------------|----------------------------|------|
| Lehrdorn nach EN 60999 a x b; ø | 2,8 mm x 2,4 mm; 3,0 mm    |                            |                            |      |
| Klemmbare Leiter                | Leiteranschlussquerschnitt | Typ                        | feindrätig                 |      |
|                                 |                            | nominal                    | 0.5 mm <sup>2</sup>        |      |
|                                 | Aderendhülse               | Abisolierlänge             | nominal                    | 8 mm |
|                                 |                            | Empfohlene Aderendhülse    | <a href="#">H0.5/12 OR</a> |      |
|                                 |                            | Abisolierlänge             | nominal                    | 6 mm |
|                                 |                            | Empfohlene Aderendhülse    | <a href="#">H0.5/6</a>     |      |
|                                 | Leiteranschlussquerschnitt | Typ                        | feindrätig                 |      |
|                                 |                            | nominal                    | 0.75 mm <sup>2</sup>       |      |
|                                 | Aderendhülse               | Abisolierlänge             | nominal                    | 8 mm |
|                                 |                            | Empfohlene Aderendhülse    | <a href="#">H0.75/12 W</a> |      |
|                                 |                            | Abisolierlänge             | nominal                    | 6 mm |
|                                 |                            | Empfohlene Aderendhülse    | <a href="#">H0.75/6</a>    |      |
| Leiteranschlussquerschnitt      | Typ                        | feindrätig                 |                            |      |
|                                 | nominal                    | 1 mm <sup>2</sup>          |                            |      |
| Aderendhülse                    | Abisolierlänge             | nominal                    | 8 mm                       |      |
|                                 | Empfohlene Aderendhülse    | <a href="#">H1.0/12 GE</a> |                            |      |
|                                 | Abisolierlänge             | nominal                    | 6 mm                       |      |
|                                 | Empfohlene Aderendhülse    | <a href="#">H1.0/6</a>     |                            |      |

**Hinweistext** Die Länge der Aderendhülse ist in Abhängigkeit vom Produkt und von der jeweiligen Bemessungsspannung auszuwählen., Der Außendurchmesser des Kunststoffkragens sollte nicht größer als das Raster (P) sein.

### Bemessungsdaten nach IEC

|   |                        |   |        |
|---|------------------------|---|--------|
| geprüft nach Norm   | IEC 60664-1, IEC 61984 | Bemessungsstrom, min. Polzahl (Tu=20°C)                         | 32.5 A |
| Bemessungsstrom, max. Polzahl (Tu=20°C)                         | 26 A                   | Bemessungsstrom, min. Polzahl (Tu=40°C)                         | 27.5 A |
| Bemessungsstrom, max. Polzahl (Tu=40°C)                         | 22 A                   | Bemessungsspannung bei Überspannungsk./Verschmutzungsgrad II/2  | 500 V  |
| Bemessungsspannung bei Überspannungsk./Verschmutzungsgrad III/2 | 320 V                  | Bemessungsspannung bei Überspannungsk./Verschmutzungsgrad III/3 | 250 V  |

## LL1N 5.08/11/90 3.2SN OR BX

**Weidmüller Interface GmbH & Co. KG**

Klingenbergstraße 26  
D-32758 Detmold  
Germany

www.weidmueller.com

## Technische Daten

|   |      |   |                  |
|---|------|---|------------------|
| Bemessungsstoßspannung bei Überspannungsk./Verschmutzungsgrad II/2  | 4 kV | Bemessungsstoßspannung bei Überspannungsk./Verschmutzungsgrad III/2 | 4 kV             |
| Bemessungsstoßspannung bei Überspannungsk./Verschmutzungsgrad III/3 | 4 kV | Kurzzeitstromfestigkeit   | 3 x 1s mit 120 A |

### Nenndaten nach CSA

|                                      |  |                                      |                |
|--------------------------------------|--|--------------------------------------|----------------|
| Institut (CSA)                       | CSA  | Zertifikat-Nr. (CSA)                 | 200039-1202191 |
| Nennspannung (Use group B / CSA)     | 300 V  | Nennspannung (Use group D / CSA)     | 300 V          |
| Nennstrom (Use group B / CSA)        | 20 A   | Nennstrom (Use group D / CSA)        | 10 A           |
| Leiteranschlussquerschnitt AWG, min. | AWG 26   | Leiteranschlussquerschnitt AWG, max. | AWG 12         |
| Hinweis zu den Zulassungswerten      | Angaben sind Maximalwerte, Details siehe Zulassungszertifikat. |                                      |                |

### Nenndaten nach UL 1059

|                                      |  |                                      |        |
|--------------------------------------|--|--------------------------------------|--------|
| Institut (UR)                        | UR   | Zertifikat-Nr. (UR)                  | E60693 |
| Nennspannung (Use group B / UL 1059) | 300 V  | Nennspannung (Use group D / UL 1059) | 300 V  |
| Nennstrom (Use group B / UL 1059)    | 20 A   | Nennstrom (Use group D / UL 1059)    | 10 A   |
| Leiteranschlussquerschnitt AWG, min. | AWG 26   | Leiteranschlussquerschnitt AWG, max. | AWG 12 |
| Hinweis zu den Zulassungswerten      | Angaben sind Maximalwerte, Details siehe Zulassungszertifikat. |                                      |        |

### Verpackungen

|            |           |           |           |
|------------|-----------|-----------|-----------|
| Verpackung | Box       | VPE Länge | 351.00 mm |
| VPE Breite | 137.00 mm | VPE Höhe  | 48.00 mm  |

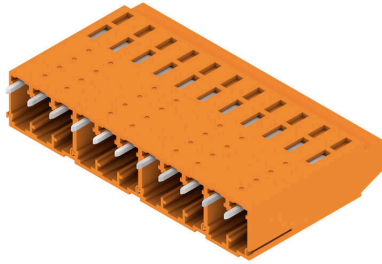
### Wichtiger Hinweis

|                 |   |
|-----------------|---|
| IPC-Konformität | Konformität: Die Produkte werden nach international anerkannten Standards und Normen entwickelt, gefertigt und ausgeliefert und entsprechen den zugesicherten Eigenschaften im Datenblatt bzw. erfüllen dekorative Eigenschaften in Anlehnung der IPC-A-610 „Class2“. Darüber hinaus gehende Ansprüche an die Produkte können auf Anfrage bewertet werden.  |
| Hinweise        | <ul style="list-style-type: none"> <li>Rated current related to rated cross-section &amp; min. No. of poles.</li> <li>Wire end ferrule without plastic collar to DIN 46228/1</li> <li>Wire end ferrule with plastic collar to DIN 46228/4</li> <li>P on drawing = pitch</li> <li>Rated data refer only to the component itself. Clearance and creepage distances to other components are to be designed in accordance with the relevant application standards.</li> <li>Long term storage of the product with average temperature of 50 °C and maximum humidity 70%, 36 months</li> </ul> |

### Klassifikationen

|             |             |             |             |
|-------------|-------------|-------------|-------------|
| ETIM 8.0    | EC002643    | ETIM 9.0    | EC002643    |
| ETIM 10.0   | EC002643    | ECLASS 14.0 | 27-46-01-01 |
| ECLASS 15.0 | 27-46-01-01 |             |             |

**Produktbild**



**Maßbild**



**Diagramm**



**Schlitz-Schraubendreher**

VDE-isolierter Schlitz-Schraubendreher, SDI DIN 7437,  
ISO 2380/2, Abtrieb nach DIN 5264, ISO 2380/1,  
SoftFinish-Griff

**Allgemeine Bestelldaten**

|            |                            |                                  |
|------------|----------------------------|----------------------------------|
| Art        | SDIS 0.6X3.5X100           | Ausführung                       |
| Best.-Nr.  | <a href="#">9008390000</a> | Schraubendreher, Schraubendreher |
| GTIN (EAN) | 4032248056354              |                                  |
| VPE        | 1 ST                       |                                  |
| Art        | SDS 0.6X3.5X100            | Ausführung                       |
| Best.-Nr.  | <a href="#">9008330000</a> | Schraubendreher, Schraubendreher |
| GTIN (EAN) | 4032248056286              |                                  |
| VPE        | 1 ST                       |                                  |
| Art        | SDS 0.6X3.5X200            | Ausführung                       |
| Best.-Nr.  | <a href="#">9010110000</a> | Schraubendreher, Schraubendreher |
| GTIN (EAN) | 4032248300754              |                                  |
| VPE        | 1 ST                       |                                  |