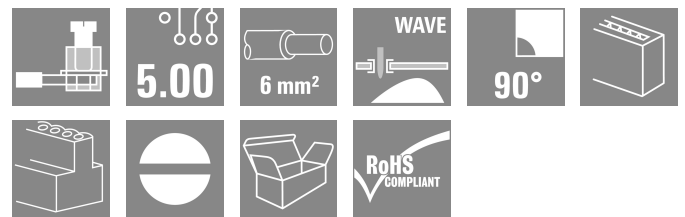
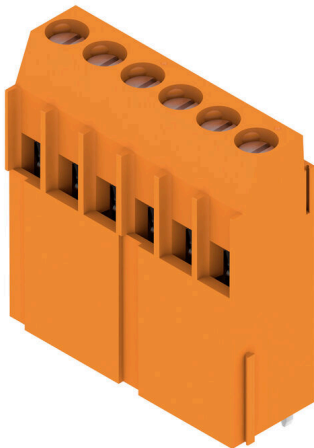


## LL1N 5.00/06/90 3.2SN OR BX

**Weidmüller Interface GmbH & Co. KG**  
 Klingenbergstraße 26  
 D-32758 Detmold  
 Germany

www.weidmueller.com

### Produktbild



Mehrrichtige Leiterplattenklemmen mit bewährtem Zugbügelanschluss im Raster 5,00 mm und 5,08 mm. Leiterabgangsrichtung in 90°-Ausführung. Für Leiterquerschnitte bis 6,0 mm<sup>2</sup> geeignet.

### Allgemeine Bestelldaten

|                    |                                                                                                                                                             |
|--------------------|-------------------------------------------------------------------------------------------------------------------------------------------------------------|
| Ausführung         | Leiterplattenklemme, 5.00 mm, Polzahl: 6, 90°, Lötstiftlänge (l): 3.2 mm, verzinkt, orange, Zugbügelanschluss, Klemmbereich, max. : 6 mm <sup>2</sup> , Box |
| Best.-Nr.          | <a href="#">1975290000</a>                                                                                                                                  |
| Art                | LL1N 5.00/06/90 3.2SN OR BX                                                                                                                                 |
| GTIN (EAN)         | 4032248672516                                                                                                                                               |
| VPE                | 50 ST                                                                                                                                                       |
| Produkt-Kennzahlen | IEC: 500 V / 32.5 A / 0.5 - 6 mm <sup>2</sup><br>UL: 300 V / 20 A / AWG 26 - AWG 12                                                                         |
| Verpackung         | Box                                                                                                                                                         |

## LL1N 5.00/06/90 3.2SN OR BX

**Weidmüller Interface GmbH & Co. KG**

Klingenbergstraße 26

D-32758 Detmold

Germany

www.weidmueller.com

## Technische Daten

### Zulassungen

Zulassungen



|                       |                             |
|-----------------------|-----------------------------|
| ROHS                  | Konform                     |
| UL File Number Search | <a href="#">UL Webseite</a> |
| Zertifikat-Nr. (UR)   | E60693                      |

### Abmessungen und Gewichte

|                      |             |              |             |
|----------------------|-------------|--------------|-------------|
| Tiefe                | 10.84 mm    | Tiefe (inch) | 0.4268 inch |
| Höhe                 | 34.3 mm     | Höhe (inch)  | 1.3504 inch |
| Höhe niedrigstbauend | 31.1 mm     | Breite       | 30.64 mm    |
| Breite (inch)        | 1.2063 inch | Nettogewicht | 11.99 g     |

### Umweltanforderungen

|                         |                            |
|-------------------------|----------------------------|
| RoHS-Konformitätsstatus | Konform ohne Ausnahme      |
| REACH SVHC              | Keine SVHC über 0,1 Gew.-% |

### Systemkennwerte

| Produktfamilie                       | OMNIMATE Signal - Serie LL | Leiteranschlusstechnik                   | Zugbügelanschluss |
|--------------------------------------|----------------------------|------------------------------------------|-------------------|
| Eigenschaft, Klemmstelle             | WireReady                  | Montage auf der Leiterplatte             | THT-Lötanschluss  |
| Leiterabgangsrichtung                | 90°                        | Raster in mm (P)                         | 5.00 mm           |
| Raster in Zoll (P)                   | 0.197 "                    | Polzahl                                  | 6                 |
| Polreihenzahl                        | 1                          | Kundenseitig anreihbar                   | Ja                |
| Anzahl Reihen                        | 1                          | maximal anreihbare Pole je Reihe         | 12                |
| Lötstiftlänge (l)                    | 3.2 mm                     | Lötstift-Abmessungen                     | 0,75 x 0,9 mm     |
| Bestückungsloch-Durchmesser (D)      | 1.3 mm                     | Bestückungsloch-Durchmesser Toleranz (D) | + 0,1 mm          |
| Anzahl Lötstifte pro Pol             | 1                          | Schraubendreherklinge                    | 0,6 x 3,5         |
| Schraubendreherklinge Norm           | DIN 5264                   | Anzugsdrehmoment, min.                   | 0.5 Nm            |
| Anzugsdrehmoment, max.               | 0.6 Nm                     | Klemmschraube                            | M 3               |
| Abisolierlänge                       | 6 mm                       | L1 in mm                                 | 25.00 mm          |
| L1 in Zoll                           | 0.985 "                    | Berührungsschutz nach DIN VDE 0470       | IP 20             |
| Berührungsschutz nach DIN VDE 57 106 | fingersicher               | Schutzart                                | IP20              |

### Werkstoffdaten

| Isolierstoff                    | Wemid (PA) | Farbe                           | orange           |
|---------------------------------|------------|---------------------------------|------------------|
| Farbtabelle (ähnlich)           | RAL 2000   | Isolierstoffgruppe              | I                |
| Kriechstromfestigkeit (CTI)     | ≥ 600      | Moisture Level (MSL)            |                  |
| Brennbarkeitsklasse nach UL 94  | V-0        | Kontaktmaterial                 | Cu-leg           |
| Kontaktoberfläche               | verzinkt   | Beschichtung                    | 4-6 µm SN        |
| Verzinnungsart                  | matt       | Schichtaufbau - Lötanschluss    | 4...6 µm Sn matt |
| Lagertemperatur, min.           | -40 °C     | Lagertemperatur, max.           | 70 °C            |
| Betriebstemperatur, min.        | -50 °C     | Betriebstemperatur, max.        | 120 °C           |
| Temperaturbereich Montage, min. | -25 °C     | Temperaturbereich Montage, max. | 120 °C           |

### Anschließbare Leiter

|                    |                      |
|--------------------|----------------------|
| Klemmbereich, min. | 0.08 mm <sup>2</sup> |
|--------------------|----------------------|

## LL1N 5.00/06/90 3.2SN OR BX

**Weidmüller Interface GmbH & Co. KG**  
 Klingenbergstraße 26  
 D-32758 Detmold  
 Germany

www.weidmueller.com

## Technische Daten

|                                          |                            |                            |                            |      |
|------------------------------------------|----------------------------|----------------------------|----------------------------|------|
| Klemmbereich, max.                       | 6 mm <sup>2</sup>          |                            |                            |      |
| Leiteranschlussquerschnitt AWG, min.     | AWG 26                     |                            |                            |      |
| Leiteranschlussquerschnitt AWG, max.     | AWG 12                     |                            |                            |      |
| eindrätig, min. H05(07) V-U              | 0.5 mm <sup>2</sup>        |                            |                            |      |
| eindrätig, max. H05(07) V-U              | 6 mm <sup>2</sup>          |                            |                            |      |
| feindrätig, min. H05(07) V-K             | 0.5 mm <sup>2</sup>        |                            |                            |      |
| feindrätig, max. H05(07) V-K             | 4 mm <sup>2</sup>          |                            |                            |      |
| mit AEH mit Kragen DIN 46 228/4, min.    | 0.5 mm <sup>2</sup>        |                            |                            |      |
| mit AEH mit Kragen DIN 46 228/4, max.    | 2.5 mm <sup>2</sup>        |                            |                            |      |
| mit Aderendhülse nach DIN 46 228/1, min. | 0.5 mm <sup>2</sup>        |                            |                            |      |
| mit Aderendhülse nach DIN 46 228/1, max. | 2.5 mm <sup>2</sup>        |                            |                            |      |
| Lehrhorn nach EN 60999 a x b; ø          | 2,8 mm x 2,4 mm; 3,0 mm    |                            |                            |      |
| Klemmbare Leiter                         | Leiteranschlussquerschnitt | Typ                        | feindrätig                 |      |
|                                          |                            | nominal                    | 0.5 mm <sup>2</sup>        |      |
|                                          | Aderendhülse               | Abisolierlänge             | nominal                    | 8 mm |
|                                          |                            | Empfohlene Aderendhülse    | <a href="#">H0.5/12 OR</a> |      |
|                                          |                            | Abisolierlänge             | nominal                    | 6 mm |
|                                          |                            | Empfohlene Aderendhülse    | <a href="#">H0.5/6</a>     |      |
|                                          | Leiteranschlussquerschnitt | Typ                        | feindrätig                 |      |
|                                          |                            | nominal                    | 0.75 mm <sup>2</sup>       |      |
|                                          | Aderendhülse               | Abisolierlänge             | nominal                    | 8 mm |
|                                          |                            | Empfohlene Aderendhülse    | <a href="#">H0.75/12 W</a> |      |
|                                          |                            | Abisolierlänge             | nominal                    | 6 mm |
|                                          |                            | Empfohlene Aderendhülse    | <a href="#">H0.75/6</a>    |      |
| Leiteranschlussquerschnitt               | Typ                        | feindrätig                 |                            |      |
|                                          | nominal                    | 1 mm <sup>2</sup>          |                            |      |
| Aderendhülse                             | Abisolierlänge             | nominal                    | 8 mm                       |      |
|                                          | Empfohlene Aderendhülse    | <a href="#">H1.0/12 GE</a> |                            |      |
|                                          | Abisolierlänge             | nominal                    | 6 mm                       |      |
|                                          | Empfohlene Aderendhülse    | <a href="#">H1.0/6</a>     |                            |      |

**Hinweistext** Die Länge der Aderendhülse ist in Abhängigkeit vom Produkt und von der jeweiligen Bemessungsspannung auszuwählen., Der Außendurchmesser des Kunststoffkragens sollte nicht größer als das Raster (P) sein.

### Bemessungsdaten nach IEC

|                                                                     |                        |                                                                     |                  |
|---------------------------------------------------------------------|------------------------|---------------------------------------------------------------------|------------------|
| geprüft nach Norm                                                   | IEC 60664-1, IEC 61984 | Bemessungsstrom, min. Polzahl (Tu=20°C)                             | 32.5 A           |
| Bemessungsstrom, max. Polzahl (Tu=20°C)                             | 26 A                   | Bemessungsstrom, min. Polzahl (Tu=40°C)                             | 27.5 A           |
| Bemessungsstrom, max. Polzahl (Tu=40°C)                             | 22 A                   | Bemessungsspannung bei Überspannungsk./Verschmutzungsgrad II/2      | 500 V            |
| Bemessungsspannung bei Überspannungsk./Verschmutzungsgrad III/2     | 320 V                  | Bemessungsspannung bei Überspannungsk./Verschmutzungsgrad III/3     | 250 V            |
| Bemessungsstoßspannung bei Überspannungsk./Verschmutzungsgrad II/2  | 4 kV                   | Bemessungsstoßspannung bei Überspannungsk./Verschmutzungsgrad III/2 | 4 kV             |
| Bemessungsstoßspannung bei Überspannungsk./Verschmutzungsgrad III/3 | 4 kV                   | Kurzzeitstromfestigkeit                                             | 3 x 1s mit 120 A |

## LL1N 5.00/06/90 3.2SN OR BX

**Weidmüller Interface GmbH & Co. KG**  
 Klingenbergstraße 26  
 D-32758 Detmold  
 Germany

www.weidmueller.com

## Technische Daten

### Nenndaten nach CSA

|                                      |                                                                |                                      |                |
|--------------------------------------|----------------------------------------------------------------|--------------------------------------|----------------|
| Institut (CSA)                       | CSA                                                            | Zertifikat-Nr. (CSA)                 | 200039-1202191 |
| Nennspannung (Use group B / CSA)     | 300 V                                                          | Nennspannung (Use group D / CSA)     | 300 V          |
| Nennstrom (Use group B / CSA)        | 20 A                                                           | Nennstrom (Use group D / CSA)        | 10 A           |
| Leiteranschlussquerschnitt AWG, min. | AWG 26                                                         | Leiteranschlussquerschnitt AWG, max. | AWG 12         |
| Hinweis zu den Zulassungswerten      | Angaben sind Maximalwerte, Details siehe Zulassungszertifikat. |                                      |                |

### Nenndaten nach UL 1059

|                                      |                                                                |                                      |        |
|--------------------------------------|----------------------------------------------------------------|--------------------------------------|--------|
| Institut (UR)                        | UR                                                             | Zertifikat-Nr. (UR)                  | E60693 |
| Nennspannung (Use group B / UL 1059) | 300 V                                                          | Nennspannung (Use group D / UL 1059) | 300 V  |
| Nennstrom (Use group B / UL 1059)    | 20 A                                                           | Nennstrom (Use group D / UL 1059)    | 10 A   |
| Leiteranschlussquerschnitt AWG, min. | AWG 26                                                         | Leiteranschlussquerschnitt AWG, max. | AWG 12 |
| Hinweis zu den Zulassungswerten      | Angaben sind Maximalwerte, Details siehe Zulassungszertifikat. |                                      |        |

### Verpackungen

|            |           |           |           |
|------------|-----------|-----------|-----------|
| Verpackung | Box       | VPE Länge | 193.00 mm |
| VPE Breite | 135.00 mm | VPE Höhe  | 43.00 mm  |

### Wichtiger Hinweis

|                 |                                                                                                                                                                                                                                                                                                                                                                                                                                                                                                                                                                                                       |  |  |
|-----------------|-------------------------------------------------------------------------------------------------------------------------------------------------------------------------------------------------------------------------------------------------------------------------------------------------------------------------------------------------------------------------------------------------------------------------------------------------------------------------------------------------------------------------------------------------------------------------------------------------------|--|--|
| IPC-Konformität | Konformität: Die Produkte werden nach international anerkannten Standards und Normen entwickelt, gefertigt und ausgeliefert und entsprechen den zugesicherten Eigenschaften im Datenblatt bzw. erfüllen dekorative Eigenschaften in Anlehnung der IPC-A-610 „Class2“. Darüber hinaus gehende Ansprüche an die Produkte können auf Anfrage bewertet werden.                                                                                                                                                                                                                                            |  |  |
| Hinweise        | <ul style="list-style-type: none"> <li>• Rated current related to rated cross-section &amp; min. No. of poles.</li> <li>• Wire end ferrule without plastic collar to DIN 46228/1</li> <li>• Wire end ferrule with plastic collar to DIN 46228/4</li> <li>• P on drawing = pitch</li> <li>• Rated data refer only to the component itself. Clearance and creepage distances to other components are to be designed in accordance with the relevant application standards.</li> <li>• Long term storage of the product with average temperature of 50 °C and maximum humidity 70%, 36 months</li> </ul> |  |  |

### Klassifikationen

|             |             |             |             |
|-------------|-------------|-------------|-------------|
| ETIM 8.0    | EC002643    | ETIM 9.0    | EC002643    |
| ETIM 10.0   | EC002643    | ECLASS 14.0 | 27-46-01-01 |
| ECLASS 15.0 | 27-46-01-01 |             |             |

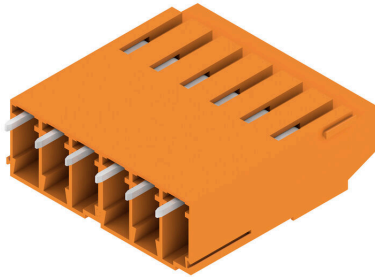
## LL1N 5.00/06/90 3.2SN OR BX

**Weidmüller Interface GmbH & Co. KG**  
 Klingenbergstraße 26  
 D-32758 Detmold  
 Germany

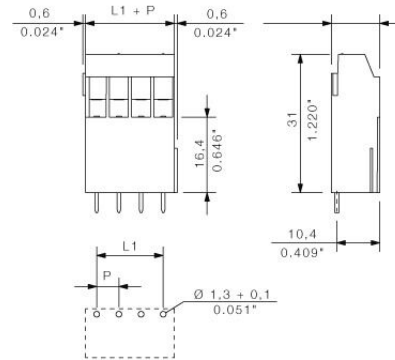
## Zeichnungen

www.weidmueller.com

### Produktbild

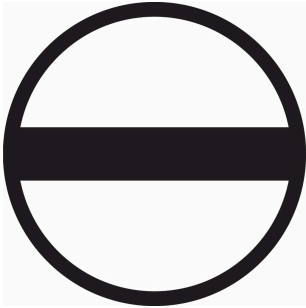


### Maßbild



### Diagramm



**Zubehör****Schlitz-Schraubendreher**

VDE-isolierter Schlitz-Schraubendreher, SDI DIN 7437,  
ISO 2380/2, Abtrieb nach DIN 5264, ISO 2380/1,  
SoftFinish-Griff

**Allgemeine Bestelldaten**

|            |                            |                                  |
|------------|----------------------------|----------------------------------|
| Art        | SDIS 0.6X3.5X100           | Ausführung                       |
| Best.-Nr.  | <a href="#">9008390000</a> | Schraubendreher, Schraubendreher |
| GTIN (EAN) | 4032248056354              |                                  |
| VPE        | 1 ST                       |                                  |
| Art        | SDS 0.6X3.5X100            | Ausführung                       |
| Best.-Nr.  | <a href="#">9008330000</a> | Schraubendreher, Schraubendreher |
| GTIN (EAN) | 4032248056286              |                                  |
| VPE        | 1 ST                       |                                  |
| Art        | SDS 0.6X3.5X200            | Ausführung                       |
| Best.-Nr.  | <a href="#">9010110000</a> | Schraubendreher, Schraubendreher |
| GTIN (EAN) | 4032248300754              |                                  |
| VPE        | 1 ST                       |                                  |