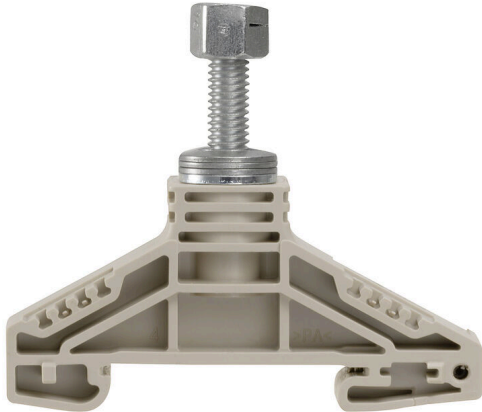


Produktbild

Das Durchführen von Energie, Signalen und Daten ist die klassische Anforderung in der Elektrotechnik und im Schaltschrankbau. Die maßgeblichen Merkmale sind dabei der Isolierstoff, die Anschlusstechnik und der Aufbau der Reihenklemmen. Mithilfe von Durchgangsreihenklemmen können ein oder mehrere Leiter zusammengeführt und/oder angeschlossen werden. Sie können eine oder mehrere Anschlussebenen haben, die auf dem gleichen Potenzial liegen oder voneinander getrennt sind.

Allgemeine Bestelldaten

Ausführung	Bolzenklemmen, Durchgangs-Reihenklemme, Bemessungsquerschnitt: 35 mm ² , Bolzenanschluss
Best.-Nr.	1969000000
Art	WF 6 NFF
GTIN (EAN)	4032248726608
VPE	25 ST

WF 6 NFF

Weidmüller Interface GmbH & Co. KG

Klingenbergstraße 26
D-32758 Detmold
Germany

www.weidmueller.com

Technische Daten

Zulassungen

Zulassungen



ROHS Konform

Abmessungen und Gewichte

Tiefe	54.5 mm	Tiefe (inch)	2.1457 inch
Höhe	67 mm	Höhe (inch)	2.6378 inch
Breite	17.8 mm	Breite (inch)	0.7008 inch
Nettogewicht	29.76 g		

Temperaturen

Lagertemperatur	-25 °C...55 °C	Umgebungstemperatur	-5 °C...40 °C
Dauergebrauchstemperatur, min.	-50 °C	Dauergebrauchstemperatur, max.	120 °C

Umweltanforderungen

RoHS-Konformitätsstatus	Konform ohne Ausnahme
REACH SVHC	Keine SVHC über 0,1 Gew.-%

Allgemeines

Leiteranschlussquerschnitt AWG, max.	AWG 2	Leiteranschlussquerschnitt AWG, min.	AWG 12
Normen	IEC 60947-7-1	Tragschiene	TS 35

Bemessungsdaten

Bemessungsquerschnitt	35 mm ²	Bemessungsspannung	1000 V
Bemessungsspannung DC	1000 V	Spannung mit TW Epoxidharz	2300 V
Nennstrom	125 A	Strom bei max. Leiter	125 A
Normen	IEC 60947-7-1	Durchgangswiderstand gemäß IEC 60947-7-x	0.26 mΩ
Bemessungsstoßspannung	8 kV	Stoßspannung mit TW Epoxidharz	12 kV
Verlustleistung gemäß IEC 60947-7-x	4.00 W	Verschmutzungsgrad	3

Klemmbare Leiter (Bemessungsanschluss)

Kabelschuh DIN 46 234	2.5...35 mm ²	Kabelschuh DIN 46 235	6...35 mm ²
Leiteranschlussquerschnitt AWG, max.	AWG 2	Anschlussrichtung	seitlich
Anzugsdrehmoment, max.	7 Nm	Anzugsdrehmoment, min.	5.8 Nm
Anschlussart	Bolzenanschluss	Anzahl Anschlüsse	1
Klemmbereich, max.	35 mm ²	Klemmbereich, min.	2.5 mm ²
Leiteranschlussquerschnitt AWG, min.	AWG 12	Leiteranschlussquerschnitt, feindrätig AEH mit Kunststoffkragen DIN 46228/4, min.	2.5 mm ²
Leiteranschlussquerschnitt, feindrätig mit AEH DIN 46228/1, min.	2.5 mm ²	Leiteranschlussquerschnitt, feindrätig, max.	35 mm ²
Leiteranschlussquerschnitt, feindrätig, min.	2.5 mm ²	Leiteranschlussquerschnitt, mehrdrätig, max.	35 mm ²
Leiteranschlussquerschnitt, mehrdrätig, min.	2.5 mm ²	Bolzengröße für Flachanschluss	M 6
Leiteranschlussquerschnitt, eindrätig, max.	35 mm ²	Leiteranschlussquerschnitt, eindrätig, min.	2.5 mm ²

WF 6 NFF

Weidmüller Interface GmbH & Co. KG
 Klingenbergstraße 26
 D-32758 Detmold
 Germany

www.weidmueller.com

Technische Daten

Leiteranschlussquerschnitt, feinstdrähtig, 2.5 mm ² min.	2 x Kabelschuh DIN 46 235	6...25 mm ²
2 x Kabelschuh DIN 46 234	2,5...35 mm ²	

Maße

Versatz TS 35	31.5 mm
---------------	---------

Systemkennwerte

Ausführung	Einbolzenklemmen	Abschlussplatte erforderlich	Nein
Anzahl der Potentiale	1	Anzahl der Etagen	1
Anzahl der Klemmstellen je Etage	1	Etagen intern gebrückt	Nein
PE-Anschluss	Nein	Tragschiene	TS 35

Werkstoffdaten

Werkstoff	Wemid	Farbe	dunkelbeige
Brennbarkeitsklasse nach UL 94	V-0		

weitere technische Daten

Offene Seiten	offen	Anzahl gleicher Klemmen	1
explosionsgeprüfte Ausführung	Nein	Montageart	gerastet

Klassifikationen

ETIM 8.0	EC000897	ETIM 9.0	EC000897
ETIM 10.0	EC000897	ECLASS 14.0	27-25-01-01
ECLASS 15.0	27-25-01-01		

Zeichnungen



WF 6 NFF

Weidmüller Interface GmbH & Co. KG
 Klingenbergstraße 26
 D-32758 Detmold
 Germany

Zubehör

www.weidmueller.com

Querverbindungen



Die Verteilung oder Vervielfältigung eines Potentials auf benachbarte Reihenklennen wird über eine Querverbindung realisiert. Zusätzlicher Verdrahtungsaufwand lässt sich so einfach vermeiden. Auch bei ausgebrochenen Polen ist weiterhin eine Kontaktsicherheit in den Reihenklennen gewährleistet. Unser Portfolio bietet steck- und schraubbare Querverbindungssysteme für Reihenklennen an.

Allgemeine Bestelldaten

Art	WQL 2 WF6	Ausführung
Best.-Nr.	1780970000	Bolzenklennen, Querverbinder, Polzahl: 2
GTIN (EAN)	4032248219407	
VPE	5 ST	
Art	WQL 3 WF6	Ausführung
Best.-Nr.	1780980000	Bolzenklennen, Querverbinder, Polzahl: 3
GTIN (EAN)	4032248241194	
VPE	5 ST	

Zusatzanschluss



Der Zusatzanschluss ermöglicht einen gesonderten Spannungsabgriff. Dieser kann z. B. für die Notstromversorgung vor dem Hauptschalter oder aber auch einfach nur als zusätzlicher Anschluss innerhalb der Applikation eingesetzt werden.

Allgemeine Bestelldaten

Art	WZAF 35	Ausführung
Best.-Nr.	1070500000	Zusatzanschluss (Klennen)
GTIN (EAN)	4008190024512	
VPE	10 ST	

WF 6 NFF

Weidmüller Interface GmbH & Co. KG
 Klingenbergstraße 26
 D-32758 Detmold
 Germany

www.weidmueller.com

Zubehör

Abschlussplatten und Trennplatten



Trennwände und Abschlussplatten sind wichtige Zubehörteile für Reihenklammern. Trennwände dienen der optischen und elektrischen Trennung verschiedener Potentiale und Funktionsgruppen, erhöhen die Sicherheit und sorgen für eine übersichtliche Struktur im Schaltschrank. Abschlussplatten schließen die Klemmenreihe seitlich ab, schützen vor Berührung spannungsführender Teile und gewährleisten einen sauberen, stabilen Abschluss. Beide Komponenten sind exakt auf die jeweilige Weidmüller-Reihenklammenserie abgestimmt und tragen zu einer sicheren, normgerechten und professionellen Verdrahtung bei.

Allgemeine Bestelldaten

Art	WTW WF6	Ausführung
Best.-Nr.	1781220000	Bolzenklammern, Trennwand, dunkelbeige, 3 mm
GTIN (EAN)	4032248219377	
VPE	20 ST	
Art	WTW WF6-WF12	Ausführung
Best.-Nr.	1781240000	Bolzenklammern, Trennwand, dunkelbeige, 2,5 mm
GTIN (EAN)	4032248241156	
VPE	20 ST	
Art	WTW WF6 2300	Ausführung
Best.-Nr.	1781230000	Bolzenklammern, Trennwand, grau, 2 mm
GTIN (EAN)	4032248241125	
VPE	20 ST	

Endwinkel



Um einen dauerhaft sicheren Sitz auf der Tragschiene zu gewährleisten und ein Verrutschen zu verhindern hat Weidmüller Endwinkel im Programm. Es sind Ausführungen mit Schraube und schraubenlose Ausführungen erhältlich. Auf den Endwinkeln bestehen Markierungsmöglichkeiten, ebenfalls für Gruppenmarkierer und die Möglichkeit der Aufnahme für Prüfstecker.

Allgemeine Bestelldaten

Art	WEW 35/2	Ausführung
Best.-Nr.	1061200000	Endwinkel, dunkelbeige, TS 35, HB, Wemid, Breite: 8 mm, 100 °C
GTIN (EAN)	4008190030230	
VPE	50 ST	

WF 6 NFF

Weidmüller Interface GmbH & Co. KG
 Klingenbergstraße 26
 D-32758 Detmold
 Germany

Zubehör

www.weidmueller.com

Berührungsschutz

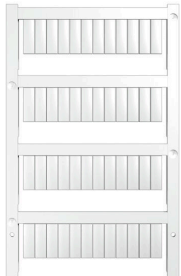


Unsere Systeme für den Berührungsschutz sorgen für mehr Sicherheit in Ihren Schaltanlagen. Sie bieten Schutz gegen elektrischen Schlag durch das unbeabsichtigte Berühren betriebsbedingt oder fehlerbedingt spannungsführender Teile.

Allgemeine Bestelldaten

Art	ADP WF6/WF8	Ausführung
Best.-Nr.	1780930000	Bolzenklemmen, Abdeckprofil, transparent, 1000 mm
GTIN (EAN)	4032248241248	
VPE	1 M	
Art	HA ADP WF6/WF10	Ausführung
Best.-Nr.	1781050000	Bolzenklemmen, Abdeckprofil, dunkelbeige, 2.2 mm
GTIN (EAN)	4032248241231	
VPE	10 ST	

Neutral



WS-Markierer sind optimal auf Leitungsverbinder der W-Reihe abgestimmt. Dank ihrer Systemkompatibilität lassen sich WS-Schilder auch auf der I-Reihe sowie der Z-Reihe einsetzen. Die großen Beschriftungsflächen erlauben neben langen Beschriftungsketten auch eine mehrzeilige Aufteilung.

WS-Markierer eignen sich besonders für eine Beschriftung mit langen, individuell erstellten Zeichenfolgen. Durch das bewährte MultiCard-Format ist eine Beschriftung mit PrintJet CONNECT oder Plotter möglich.

- In Streifen oder einzeln montierbar
- Markierer im bewährten MultiCard-Format

Für Sonderdruck: Bitte senden Sie uns für ihre Beschriftungsvorgaben eine Datei unserer Beschriftungssoftware M-Print PRO oder M-Print PRO Online (ohne Installation).

Allgemeine Bestelldaten

Art	WS 15/5 MC NE WS	Ausführung
Best.-Nr.	1609880000	WS, Klemmenmarkierung, 15 x 5 mm, Raster in mm (P): 5.00
GTIN (EAN)	4008190203504	Weidmueller, Allen-Bradley, weiß
VPE	480 ST	
Art	DEK 5/6 MC NE WS	Ausführung
Best.-Nr.	1609820000	Dekafix, Klemmenmarkierung, 5 x 6 mm, Raster in mm (P): 6.00
GTIN (EAN)	4008190203436	Weidmueller, weiß
VPE	1000 ST	

WF 6 NFF

Weidmüller Interface GmbH & Co. KG
 Klingenbergstraße 26
 D-32758 Detmold
 Germany

Zubehör

www.weidmueller.com

Bezeichnungsträger



Die Bezeichnungsträger bieten die Möglichkeit der zusätzlichen Aufnahme von Standard Markierern im Raster von 5 bzw. 5.1 mm. Die gewinkelten Aufnahmen lassen sich wahlweise über miteinander verrasten und lassen sich in allen Standard Markierungskanälen der Klippon® Connect Reihenklammen montieren. Passende Markierer typen befinden sich unter dem jeweiligen Zubehör der Bezeichnungsträger.

Allgemeine Bestelldaten

Art	BZT 1 WS 10/5	Ausführung
Best.-Nr.	1805490000	Zubehör, Bezeichnungsträger
GTIN (EAN)	4032248270231	
VPE	100 ST	
Art	BZT 1 ZA WS 10/5	Ausführung
Best.-Nr.	1805520000	Zubehör, Bezeichnungsträger
GTIN (EAN)	4032248270248	
VPE	100 ST	

DEK 5/6



WS/ DEK

Die MultiMark-Klemmenmarkierer sind mit einem innovativen Verbundmaterial aus zwei Komponenten ausgestattet. Die harte Fußkontur des Markierers rastet sicher in den Verbinder ein. Die elastische Oberfläche macht ein leichtes Montieren möglich. Das speziell gestanzte Material macht den Streifen dehnbar und toleriert minimale Abstandsschwankungen, die sich insbesondere bei langen Klemmblocken aufaddieren können. Ein weiterer Vorteil: die exzellente Bedruckbarkeit der Oberfläche, die materialeseitig eine langlebige widerstandsfähige Beschriftung gewährleistet. Bei einer Druckerauflösung von 300 dpi ergibt sich zudem ein sehr gut lesbares Schriftbild.

Ihre Vorteile mit MultiMark

- Fester Halt und langlebiger Druck
- Endlosstreifen spart Montagezeit
- Einfaches Montieren dank innovativem Verbundmaterial
- Großes Schriftfeld für beste Lesbarkeit
- Hohe Flexibilität durch Herstellerunabhängigkeit

Allgemeine Bestelldaten

Art	DEK 5/6 MM WS	Ausführung
Best.-Nr.	2007120000	Dekafix, Klemmenmarkierung, 5 x 6 mm, Weidmueller, weiß
GTIN (EAN)	4050118392104	
VPE	600 ST	

WF 6 NFF

Weidmüller Interface GmbH & Co. KG
 Klingenbergstraße 26
 D-32758 Detmold
 Germany

Zubehör

www.weidmueller.com

Querverbindungen



Die Verteilung oder Vervielfältigung eines Potentials auf benachbarte Reihenklennen wird über eine Querverbindung realisiert. Zusätzlicher Verdrahtungsaufwand lässt sich so einfach vermeiden. Auch bei ausgebrochenen Polen ist weiterhin eine Kontaktsicherheit in den Reihenklennen gewährleistet. Unser Portfolio bietet steck- und schraubbare Querverbindungssysteme für Reihenklennen an.

Allgemeine Bestelldaten

Art	WQL 2 WF6-10	Ausführung
Best.-Nr.	1806620000	Bolzenklennen, Querverbinder, Polzahl: 2
GTIN (EAN)	4032248294732	
VPE	5 ST	
Art	WQL 3 WF6-10/2	Ausführung
Best.-Nr.	1806640000	Bolzenklennen, Querverbinder, Polzahl: 3
GTIN (EAN)	4032248294695	
VPE	5 ST	
Art	WQL 4 WF8-6/3	Ausführung
Best.-Nr.	1904960000	Bolzenklennen, Querverbinder, Querverbinder, Polzahl: 4
GTIN (EAN)	4032248756780	
VPE	5 ST	