

## HDC HVE 10+2 MT CTH

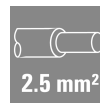
**Weidmüller Interface GmbH & Co. KG**

Klingenbergstraße 26

D-32758 Detmold

Germany

www.weidmueller.com



Die Hochvolteinsätze der HVE Serie sind mit zwei naheinander liegenden Kontakten bestückt.

Die Leiteranschlussebene ist als Zugfederelement ausgelegt. Dadurch ist sie praktisch wartungsfrei und es besteht eine sichere und dauerhafte Verbindung, welche rüttelfest ausgelegt ist.

Polzahl: 12

Bemessungsstrom: 23 A

Bemessungsspannung: 830 V

Nennspannung nach UL/CSA: 600 V AC/DC

### Allgemeine Bestelldaten

Ausführung	HDC - Einsatz, Stift, 830 V, 20 A, Polzahl: 12, Zugfederanschluss, Baugröße: 8
Best.-Nr.	<a href="#">1967210000</a>
Art	HDC HVE 10+2 MT CTH
GTIN (EAN)	4032248661213
VPE	1 ST

## HDC HVE 10+2 MT CTH

**Weidmüller Interface GmbH & Co. KG**  
 Klingenbergstraße 26  
 D-32758 Detmold  
 Germany

www.weidmueller.com

## Technische Daten

### Zulassungen

Zulassungen



ROHS Konform

### Abmessungen und Gewichte

Tiefe	111 mm	Tiefe (inch)	4.3701 inch
Höhe	33.5 mm	Höhe (inch)	1.3189 inch
Breite	34 mm	Breite (inch)	1.3386 inch
Nettogewicht	72.16 g		

### Temperaturen

Grenztemperatur -40 °C ... 125 °C

### Umweltanforderungen

RoHS-Konformitätsstatus Konform mit Ausnahme

RoHS-Ausnahme (falls zutreffend/  
bekannt) 6c

REACH SVHC Lead 7439-92-1, Potassium perfluorobutane sulfonate 29420-49-3

SCIP b67daa31-7dca-434d-8290-da7fb52f83a2

Chemische Beständigkeit	Substanz	Aceton
	Chemische Beständigkeit	Beständig
	Substanz	Ammoniak, wässrig
	Chemische Beständigkeit	Bedingt beständig
	Substanz	Benzin
	Chemische Beständigkeit	Beständig
	Substanz	Benzol
	Chemische Beständigkeit	Beständig
	Substanz	Dieselöl
	Chemische Beständigkeit	Bedingt beständig
	Substanz	Essigsäure, konzentriert
	Chemische Beständigkeit	Beständig
	Substanz	Kalilauge (Kaliumhydroxid)
	Chemische Beständigkeit	Bedingt beständig
	Substanz	Methanol
	Chemische Beständigkeit	Bedingt beständig
	Substanz	Motorenöl
	Chemische Beständigkeit	Bedingt beständig
	Substanz	Lauge, verdünnt
	Chemische Beständigkeit	Beständig
Substanz	Fluorchlorkohlenwasserstoffe	
Chemische Beständigkeit	Bedingt beständig	
Substanz	Außengebrauch	
Chemische Beständigkeit	Bedingt beständig	

### Abmessungen

Breite	34 mm	Länge Sockel	111 mm
Höhe Stecker	33.5 mm		

## HDC HVE 10+2 MT CTH

**Weidmüller Interface GmbH & Co. KG**

Klingenbergstraße 26  
D-32758 Detmold  
Germany

www.weidmueller.com

## Technische Daten

### Allgemeine Daten

Polzahl	12	Steckzyklen Ag	≥ 500
Anschlussart	Zugfederanschluss	Baugröße	8
Brennbarkeitsklasse nach UL 94	V-0	Durchgangswiderstand	≤2 mΩ
Farbe	beige	Isolationswiderstand	1010 Ω
Isolierstoff	PC glasfaserverstärkt (UL-gelistet und Bahn- qualifiziert)	Isolierstoffgruppe	IIIa
Leiteranschlussquerschnitt	2.5 mm <sup>2</sup>	Oberfläche	Silber passiviert
Typ	Stift	Verschmutzungsgrad	3
Werkstoff	Kupferlegierung	Baureihe	HVE
Bemessungsspannung (DIN EN 61984)	830 V	Bemessungsspannung nach UL/CSA	600 V AC/DC
Bemessungsstoßspannung (DIN EN 61984)	8 kV	Bemessungsstrom (DIN EN 61984)	20 A
Halogenfrei	true	Geringe Rauchentwicklung gemäß DIN EN 45545-2	Ja
BG	8	Anzahl Signalkontakte	2
Anzahl Leistungskontakte	10		

### Anschlussdaten PE

Anschlussart PE	Schraubanschluss	Klingenmaß Schlitz (PE-Anschluss)	SD 0,8 x 4,0
Abisolierlänge PE-Anschluss	10 mm	Anzugsdrehmoment, max. PE-Anschluss	1.5 Nm
Anzugsdrehmoment, min. PE-Anschluss	1.2 Nm	Befestigungsschraube	M 4
Bemessungsquerschnitt	4 mm <sup>2</sup>	Leiteranschlussquerschnitt AWG (PE), min.	AWG 20
Leiteranschlussquerschnitt AWG (PE), max.	AWG 12		

### Ausführung

Klingenmaß Schlitz (Schraubanschluss)	SD 0.5 x 3.0	Leiteranschlussquerschnitt AWG, max.	AWG 14
Abisolierlänge Bemessungsanschluss	8 mm	Anschlussart	Zugfederanschluss
Baugröße	8	Durchgangswiderstand	≤2 mΩ
Leiteranschlussquerschnitt AWG, min.	AWG 24	Leiteranschlussquerschnitt, eindrätig, max.	4 mm <sup>2</sup>
Leiteranschlussquerschnitt, eindrätig, min.	0.5 mm <sup>2</sup>	Leiteranschlussquerschnitt, feindrätig AEH mit Kunststoffkragen DIN 46228/4, max.	4 mm <sup>2</sup>
Leiteranschlussquerschnitt, feindrätig AEH mit Kunststoffkragen DIN 46228/4, min.	0.5 mm <sup>2</sup>	Leiteranschlussquerschnitt, feindrätig, max.	4 mm <sup>2</sup>
Leiteranschlussquerschnitt, feindrätig, min.	0.5 mm <sup>2</sup>	Leiteranschlussquerschnitt, max.	2.5 mm <sup>2</sup>
Leiteranschlussquerschnitt, min.	0.25 mm <sup>2</sup>	Oberfläche	Silber passiviert
Werkstoff	Kupferlegierung	BG	8

### Klassifikationen

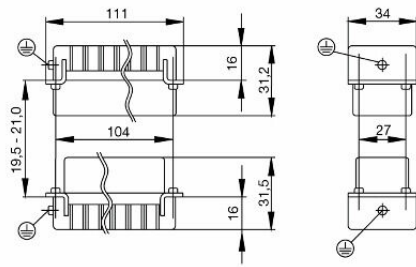
ETIM 8.0	EC000438	ETIM 9.0	EC000438
ETIM 10.0	EC000438	ECLASS 14.0	27-44-02-05
ECLASS 15.0	27-44-02-05		

HDC HVE 10+2 MT CTH

Weidmüller Interface GmbH & Co. KG  
Klingenbergstraße 26  
D-32758 Detmold  
Germany

Zeichnungen

[www.weidmueller.com](http://www.weidmueller.com)



## HDC HVE 10+2 MT CTH

**Weidmüller Interface GmbH & Co. KG**  
 Klingenbergstraße 26  
 D-32758 Detmold  
 Germany

## Zubehör

www.weidmueller.com

### Schlitz-Schraubendreher



VDE-isolierter Schlitz-Schraubendreher, SDI DIN 7437, ISO 2380/2, Abtrieb nach DIN 5264, ISO 2380/1, SoftFinish-Griff

### Allgemeine Bestelldaten

Art	SDIS 0.5X3.0X100	Ausführung
Best.-Nr.	<a href="#">9008380000</a>	Schraubendreher, Schraubendreher
GTIN (EAN)	4032248056347	
VPE	1 ST	
Art	SDS 0.5X3.0X80	Ausführung
Best.-Nr.	<a href="#">9008320000</a>	Schraubendreher, Schraubendreher
GTIN (EAN)	4032248056262	
VPE	1 ST	
Art	SDIS 0.6X3.5X100	Ausführung
Best.-Nr.	<a href="#">9008390000</a>	Schraubendreher, Schraubendreher
GTIN (EAN)	4032248056354	
VPE	1 ST	
Art	SDS 0.6X3.5X100	Ausführung
Best.-Nr.	<a href="#">9008330000</a>	Schraubendreher, Schraubendreher
GTIN (EAN)	4032248056286	
VPE	1 ST	
Art	SDIS 0.8X4.0X100	Ausführung
Best.-Nr.	<a href="#">9008400000</a>	Schraubendreher, Schraubendreher
GTIN (EAN)	4032248056361	
VPE	1 ST	
Art	SDS 0.8X4.0X100	Ausführung
Best.-Nr.	<a href="#">9008340000</a>	Schraubendreher, Schraubendreher
GTIN (EAN)	4032248056293	
VPE	1 ST	

### Kreuzschlitz-Schraubendreher, Typ Phillips



VDE-isolierte Kreuzschlitz-Schraubendreher, Typ Phillips, SDIK PH DIN 7438, ISO 8764/2-PH, Abtrieb nach ISO 8764-PH, SoftFinish-Griff

## HDC HVE 10+2 MT CTH

**Weidmüller Interface GmbH & Co. KG**  
 Klingenbergstraße 26  
 D-32758 Detmold  
 Germany

www.weidmueller.com

## Zubehör

### Allgemeine Bestelldaten

Art	SDIK PH1	Ausführung
Best.-Nr.	<a href="#">9008570000</a>	Schraubendreher, Schraubendreher
GTIN (EAN)	4032248056569	
VPE	1 ST	
Art	SDK PH1	Ausführung
Best.-Nr.	<a href="#">9008480000</a>	Schraubendreher, Schraubendreher
GTIN (EAN)	4032248056477	
VPE	1 ST	

### DSTV



Zu unseren Einsätzen bieten wir unterschiedliches Zubehör an. Dies umfasst unter anderem Kodierungen für die Einsätze .

### Allgemeine Bestelldaten

Art	DSTV COST4	Ausführung
Best.-Nr.	<a href="#">1471300000</a>	Schwere Steckverbinder, Zubehör, Kodiersystem
GTIN (EAN)	4008190017354	
VPE	100 ST	
Art	DSTV COBU5	Ausführung
Best.-Nr.	<a href="#">1471500000</a>	Schwere Steckverbinder, Zubehör, Kodierelement
GTIN (EAN)	4008190178543	
VPE	100 ST	