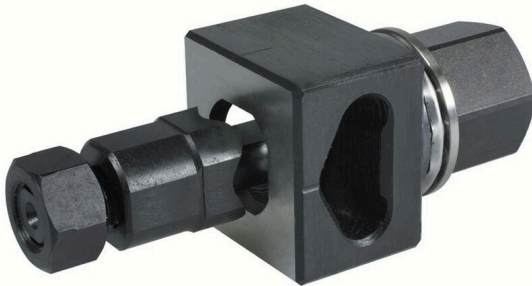


**Abbildung ähnlich**

Für das Einbringen von Aussparungen in Ihren Schaltschrank sind die Lochstanzwerkzeuge von Weidmüller Ihre erste Wahl.

- PG-Kabelverschraubungen
- M-Kabelverschraubungen
- Sonderkabelverschraubungen

**Allgemeine Bestelldaten**

Ausführung	Sheet holes
Best.-Nr.	<a href="#">1966790000</a>
Art	IE-KOK-V4
GTIN (EAN)	4032248659616
VPE	1 ST

**Technische Daten****Abmessungen und Gewichte**

Breite	20.2 mm	Breite (inch)	0.7953 inch
Durchmesser	23.2 mm	Nettogewicht	700 g

**Umweltanforderungen**

RoHS-Konformitätsstatus	Nicht betroffen
REACH SVHC	Lead 7439-92-1
SCIP	b28ab223-64ec-44cf-adb0-4dd6ebcae141

**Technische Daten**

Artikelbeschreibung	Blechlocher rechteckig 23,2 x 20,2 mm	Ausführung	Sonderform, 2-seitig abgeflacht
---------------------	--	------------	------------------------------------

**Klassifikationen**

ETIM 8.0	EC000156	ETIM 9.0	EC000156
ETIM 10.0	EC000156	ECLASS 14.0	21-04-51-16
ECLASS 15.0	21-04-51-16		

## Zeichnungen

### Anwendungsbeispiel

